

# PAYSAGES CULTURELS ET PATRIMOINE BÂTI

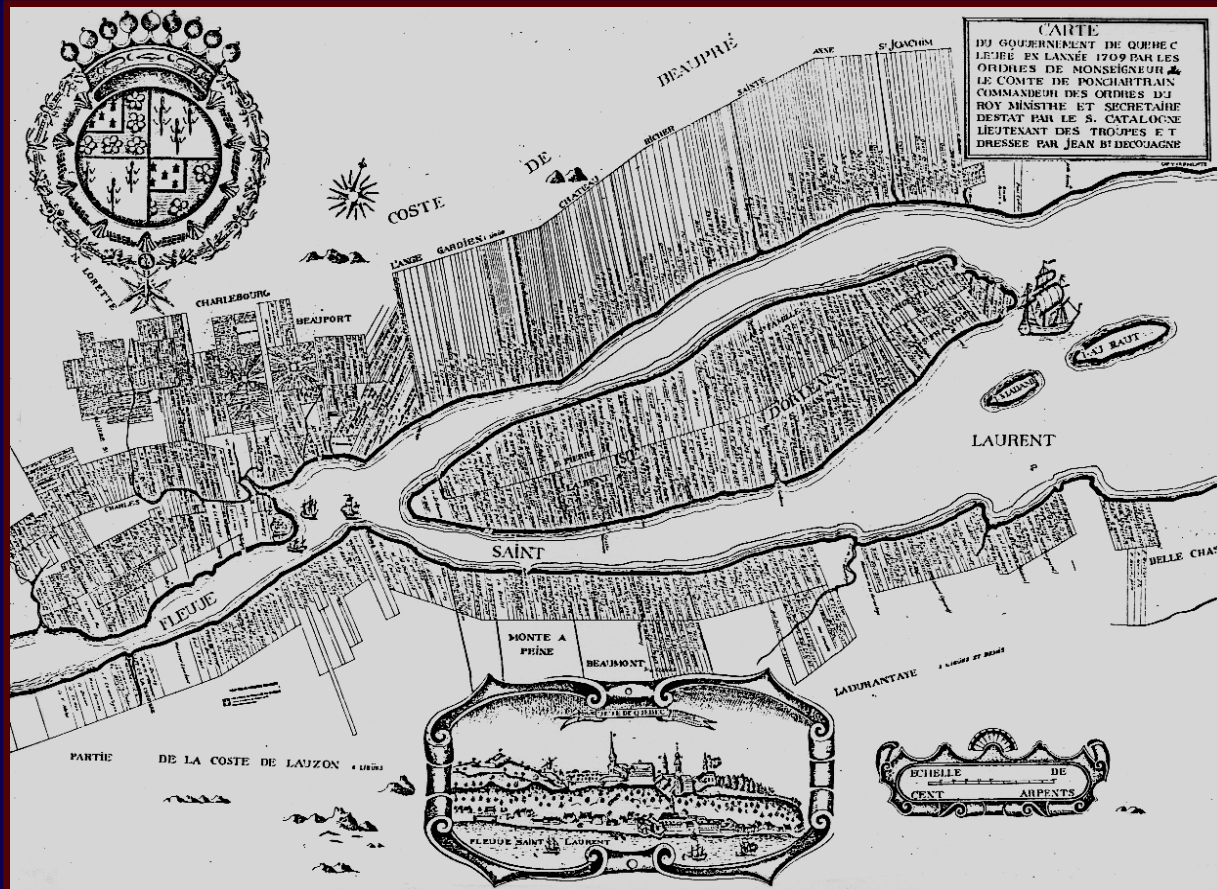
Caractérisation des paysages culturels et maintien de l'identité des lieux

Pierre Larochelle

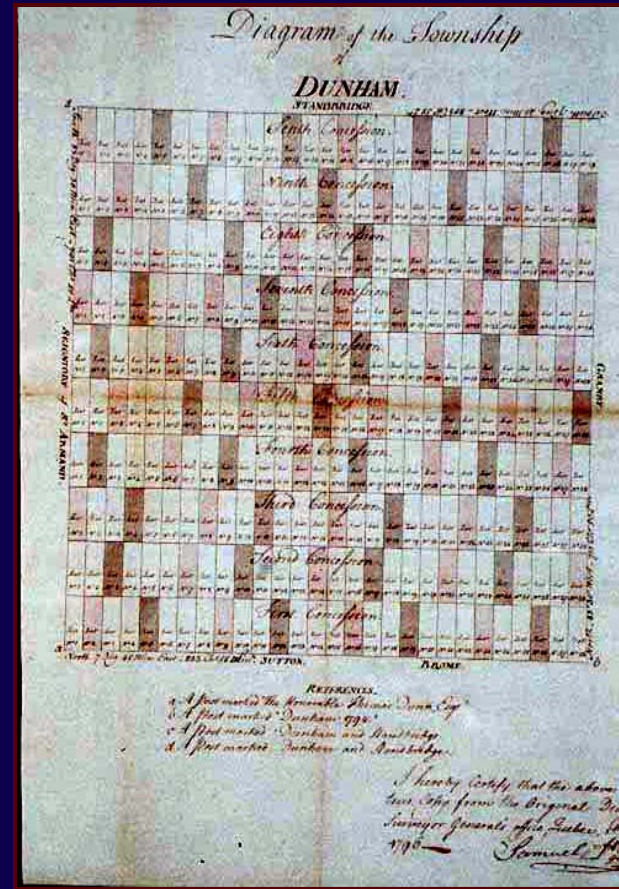


# LA NOTION DE PAYSAGE CULTUREL

<p>Acception élargie de la notion de patrimoine bâti</p>	<p>Pratiques traditionnelles de gestion du patrimoine</p>
<p><b>PAYSAGE COMME CULTURE MATÉRIELLE</b></p> <p><b>Symbiose nature / culture</b></p> <p>L'idée d'une utilisation humaine des lieux et la reconnaissance du fait que le milieu exprime des attitudes et valeurs du passé constituent deux traits communs à presque toutes les définitions de l'expression « paysage culturel ».</p> <p>Une indivisibilité des valeurs culturelles et naturalistes résulte de cette manière particulière de regarder le territoire qui met l'accent non sur ses caractéristiques visibles mais sur les relations entre les activités humaines et le milieu naturel.</p> <p>Paysages qui résultent d'un processus d'humanisation du territoire</p> <p>Produits de pratiques fondées sur des habits, de la conscience spontanée</p> <p>(Créations collectives)</p>	<p><b>Opposition nature / culture</b></p> <p><b>SITES NATURELS</b> (Lieux encore à l'état naturel)</p> <p>Le désert, la jungle, la mer Accidents de terrain spectaculaires</p> <p><b>PARCS ET JARDINS HISTORIQUES</b> Biens culturels (artefacts)</p> <p>Paysages clairement définis et créés intentionnellement par l'homme</p> <p>Paysages qui résultent d'un projet conscient</p> <p>(Œuvres d'auteurs)</p>

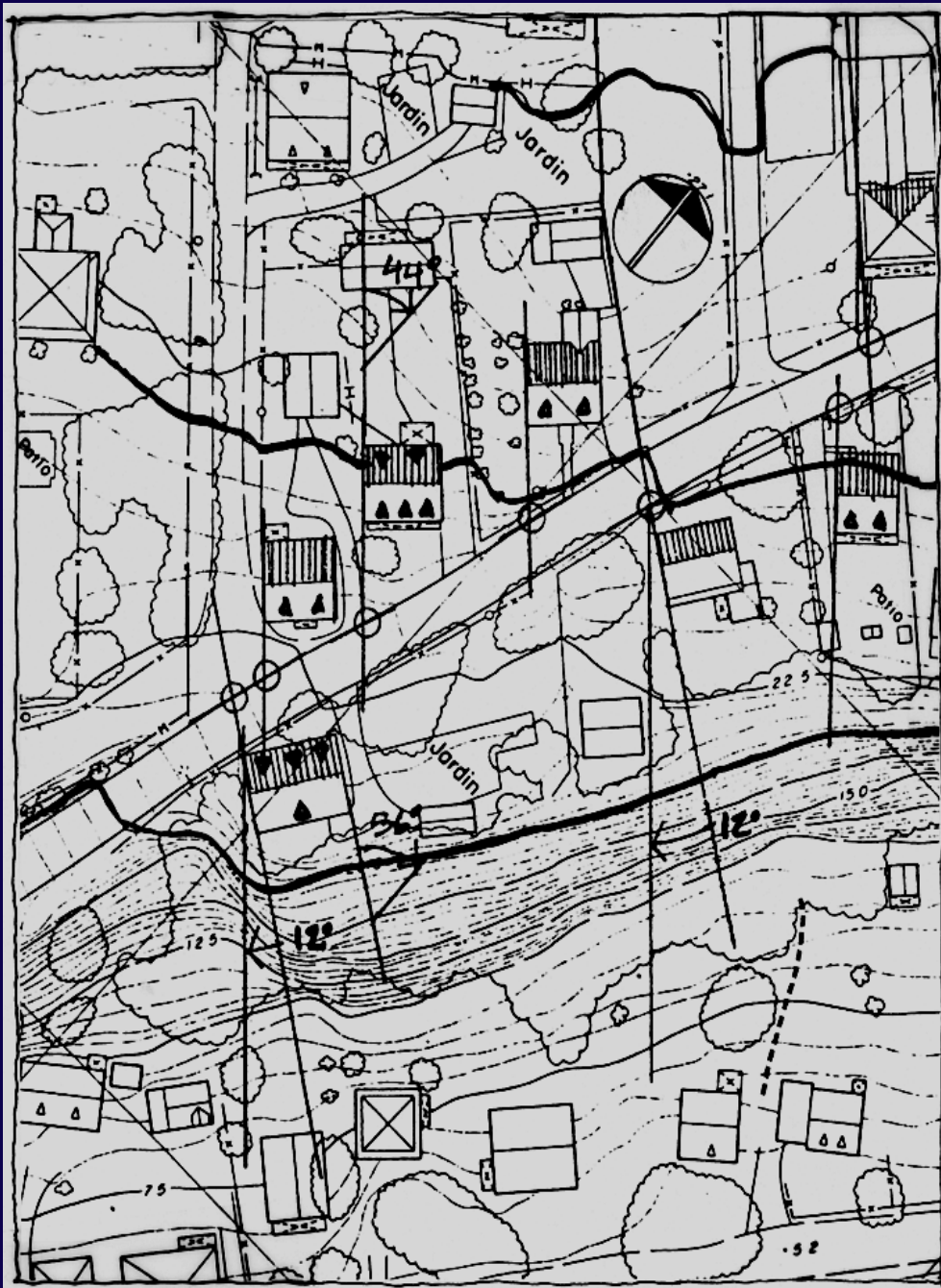


Gédéon de Catalogue 1609



Canton de Dunham, 1796





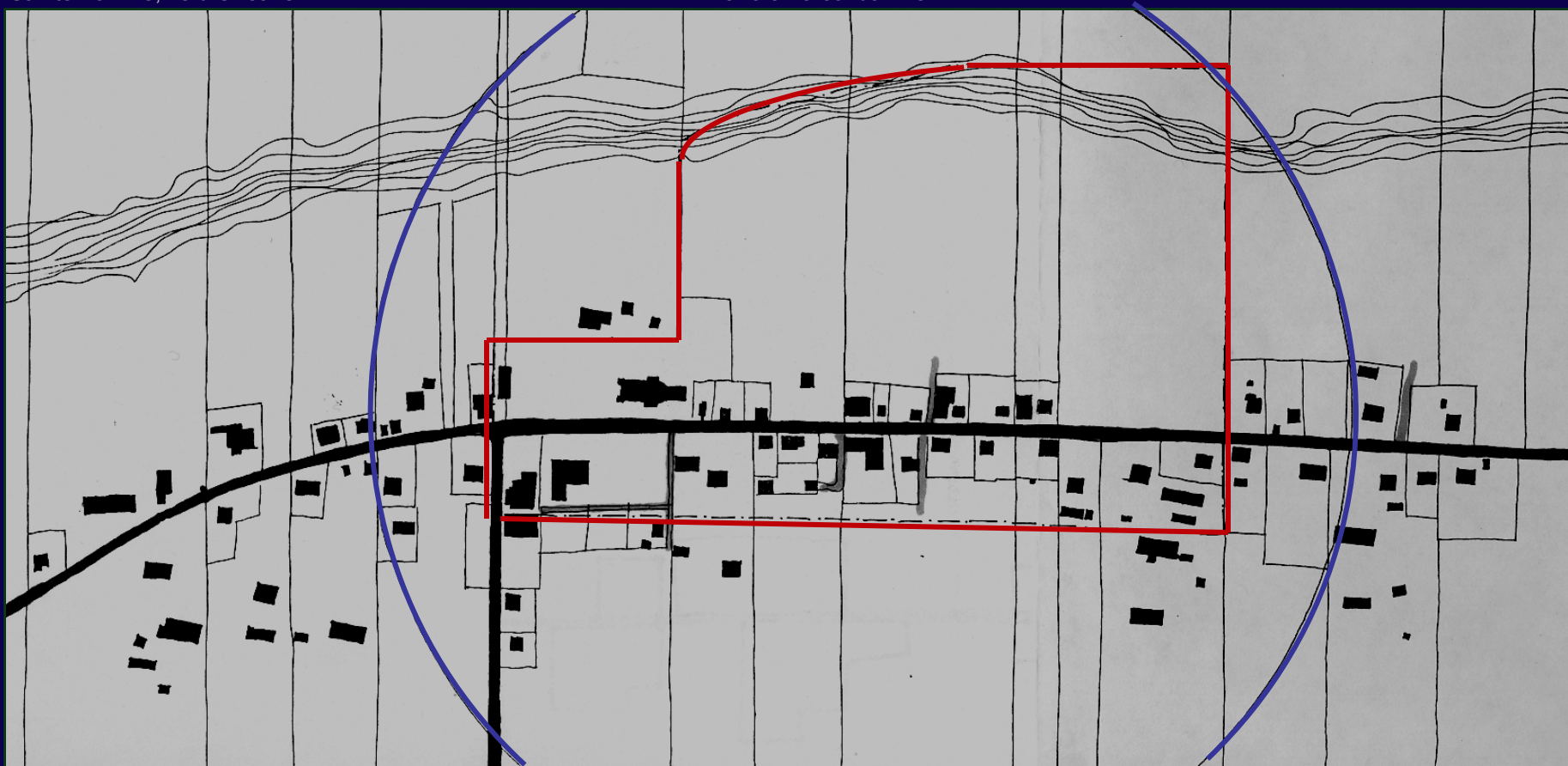
Agglomération villageoise (Saint-Jean)



Sainte-Famille, Île d'Orléans



Panorama condamné





Sainte-Petronille



Saint-Pierre



Nouveau développement résidentiel (Saint-Pierre)

## CONSTAT

Au Québec, il existe un écart considérable entre les pratiques établies et l'état actuel des connaissances en matière de préservation du patrimoine bâti.

Les lois actuelles sur l'urbanisme et sur les biens culturels non seulement ne permettent pas de conserver les caractères essentiels des paysages culturels hérités, elles interdisent de reproduire les qualités des milieux de vie reconnus comme particulièrement réussis.

L'objectif général des pouvoirs publics en matière de gestion du patrimoine bâti devrait être de **concilier les transformations nécessaires du cadre bâti existant** — compte tenu de l'évolution des besoins et des pratiques constructives — **avec le maintien des « permanences structurales » qui confèrent aux objets construits hérités et aux lieux une identité reconnaissable.**

Pour cela, il est nécessaire d'intégrer la gestion du patrimoine bâti et l'aménagement — design urbain et aménagement du territoire — et d'assurer l'abandon des logiques sectorielles qui prévalent dans les pratiques d'aménagement actuelles.



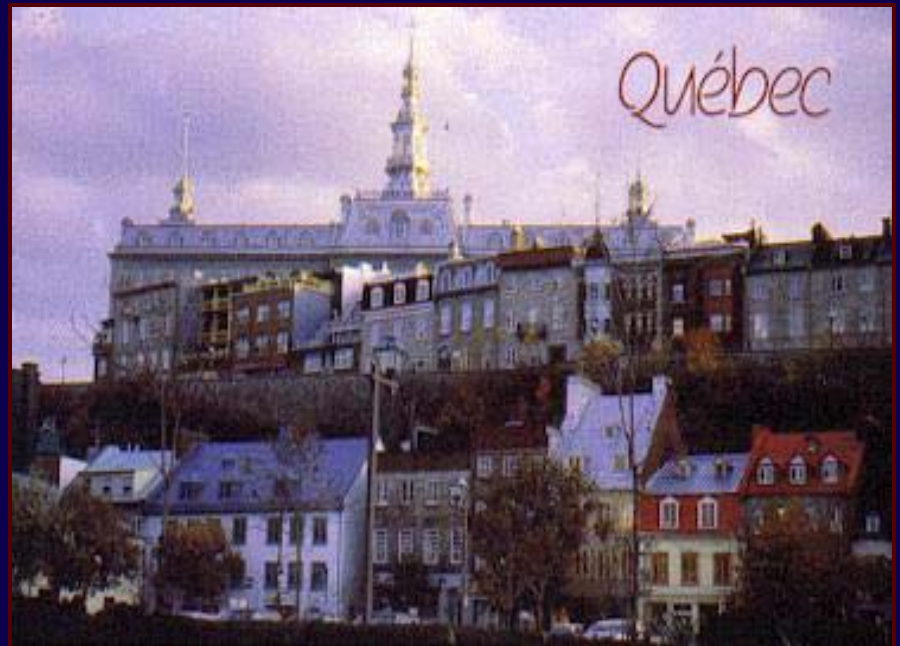
Cartouche (J.B.L. Franquelin, 1688)



Cartouche, fin XVII<sup>e</sup>



Document publicitaire (Ville de Québec)



Carte postale (CUQ)





1989



2001



Le Vieux -Québec vu de la Pointe-à-Carcy 1990



Le Vieux -Québec vu de la Pointe-à-Carcy 1993





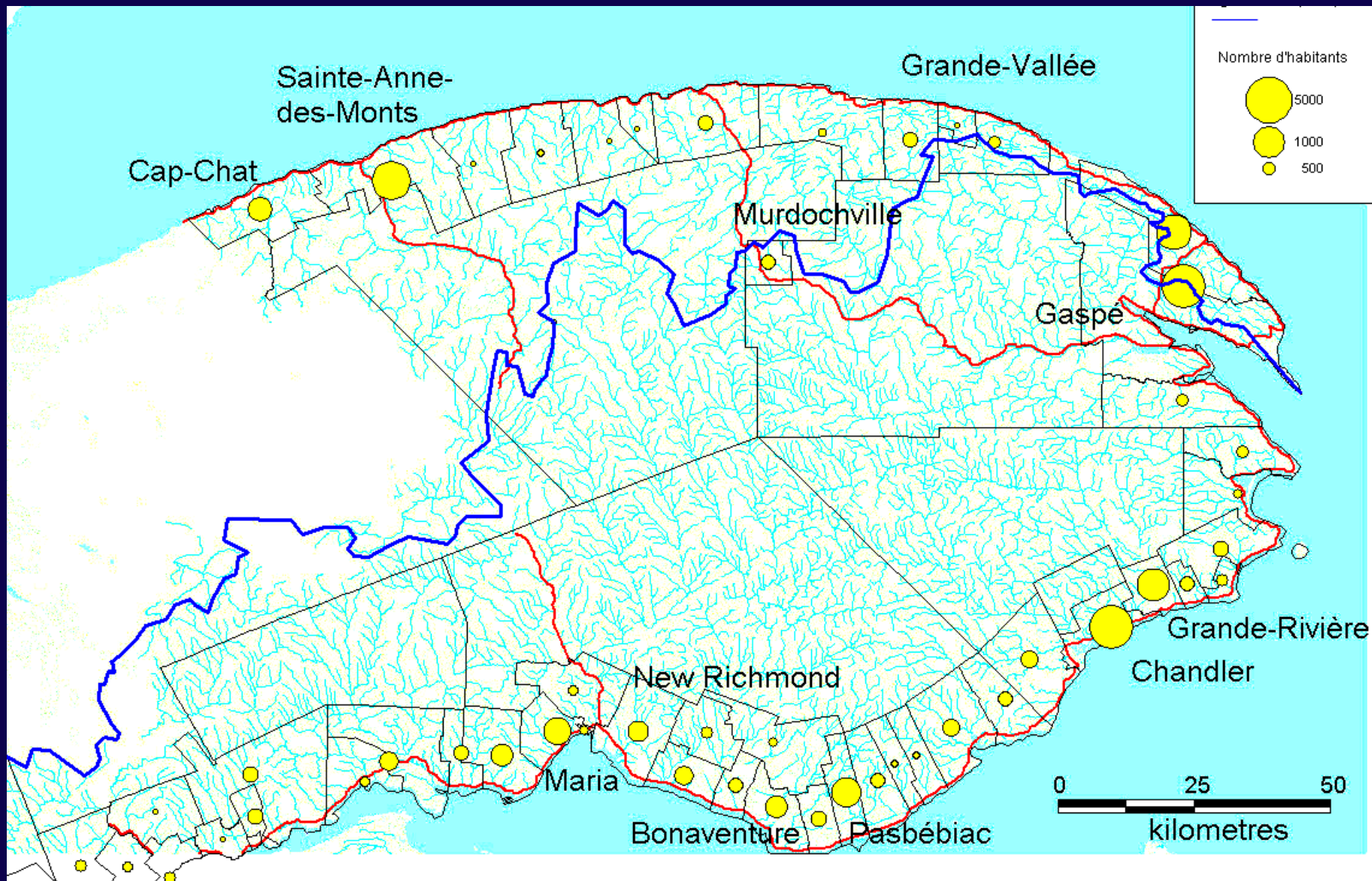
Vue sur les repères de la Haute-Ville avant et après l'aménagement du Centre d'interprétation de Place Royale

Percé : insertion dans le paysage à l'intérieur de l'arrondissement naturel protégé



# GASPÉSIE

Établissements humains de fonds de vallées



— ROUTES

— LIGNE DE CRÊTE PRINCIPALE



Grande-Vallée : Corridors visuels obstrués dans l'axe des rues qui aboutissent à la mer



Grande-Vallée : Perspective visuelle à conserver



Un contre-exemple en matière d'aménagement du littoral : Matane



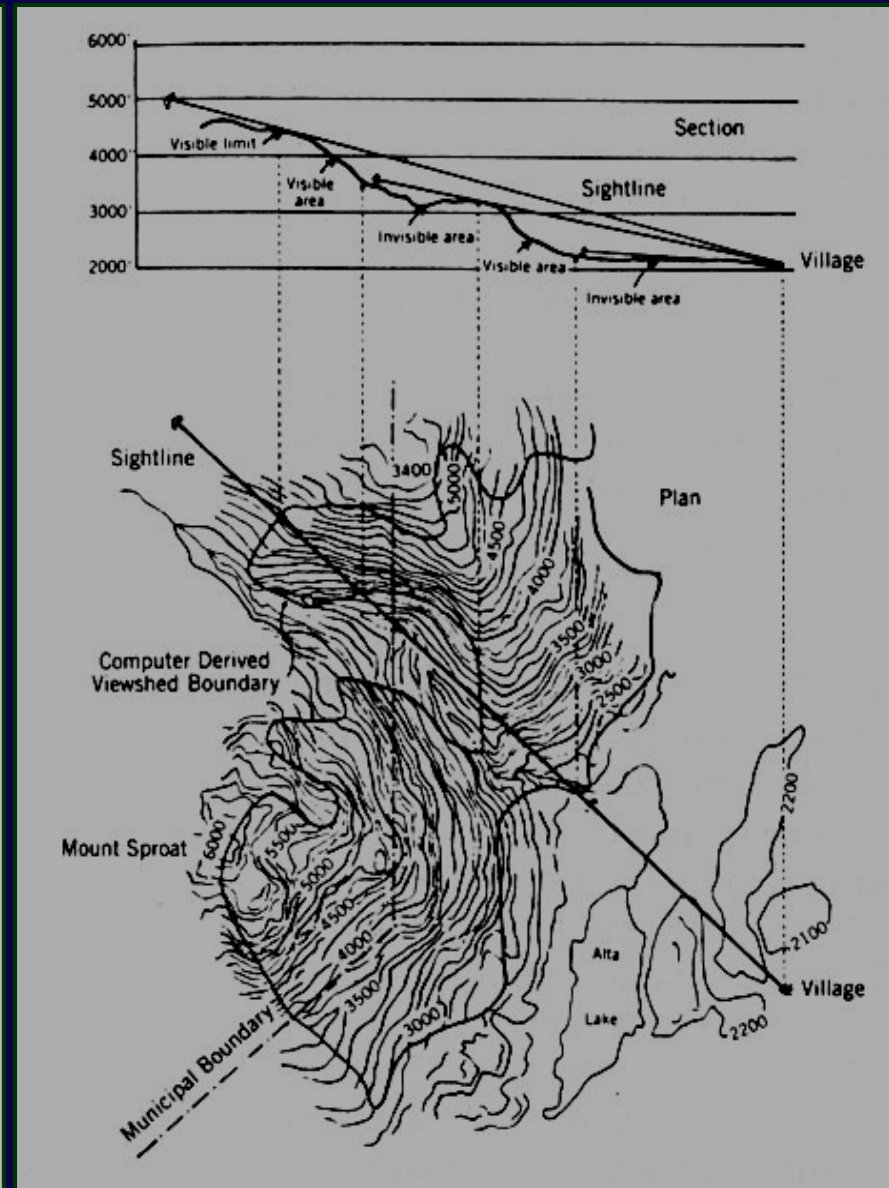
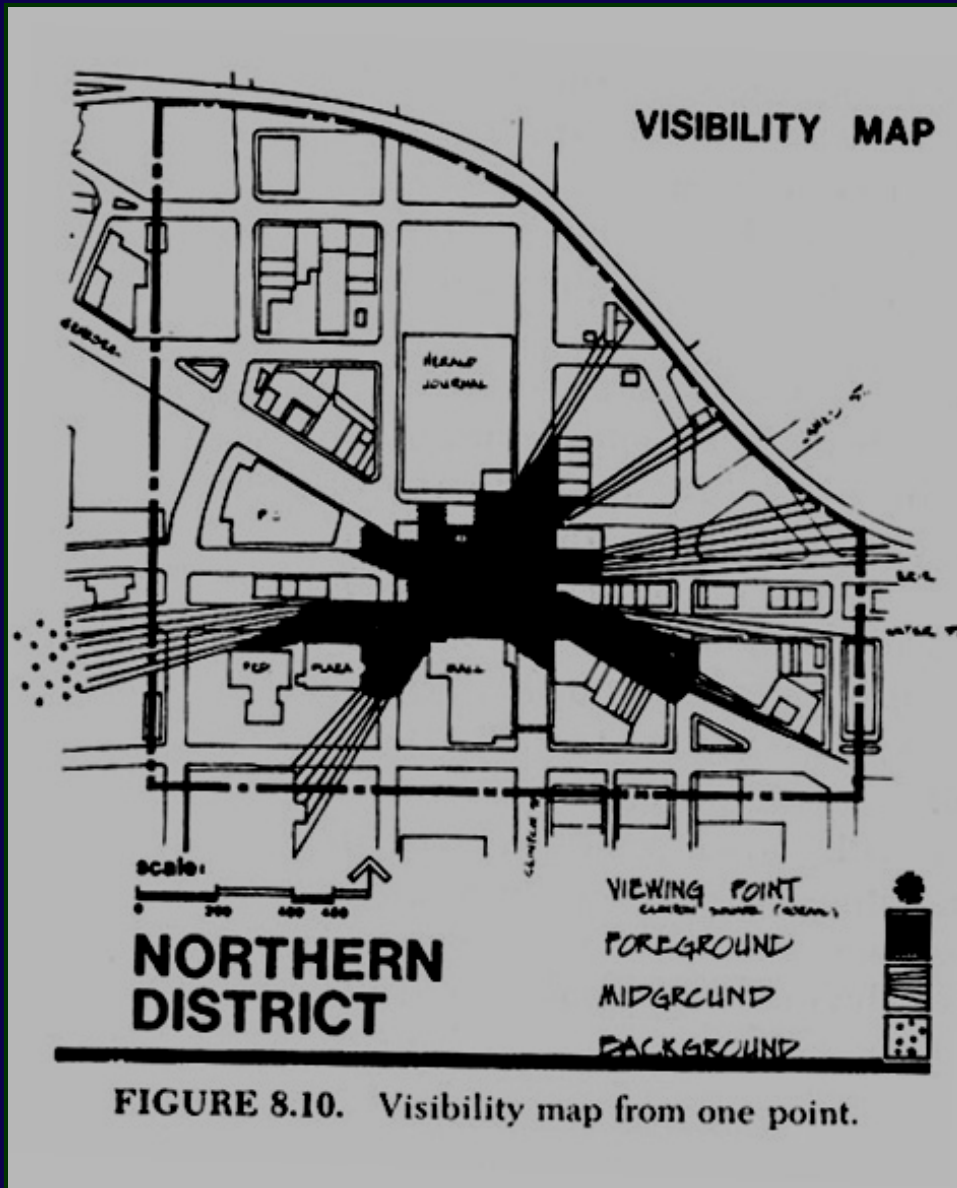


Petite-Vallée : Site du havre de pêche



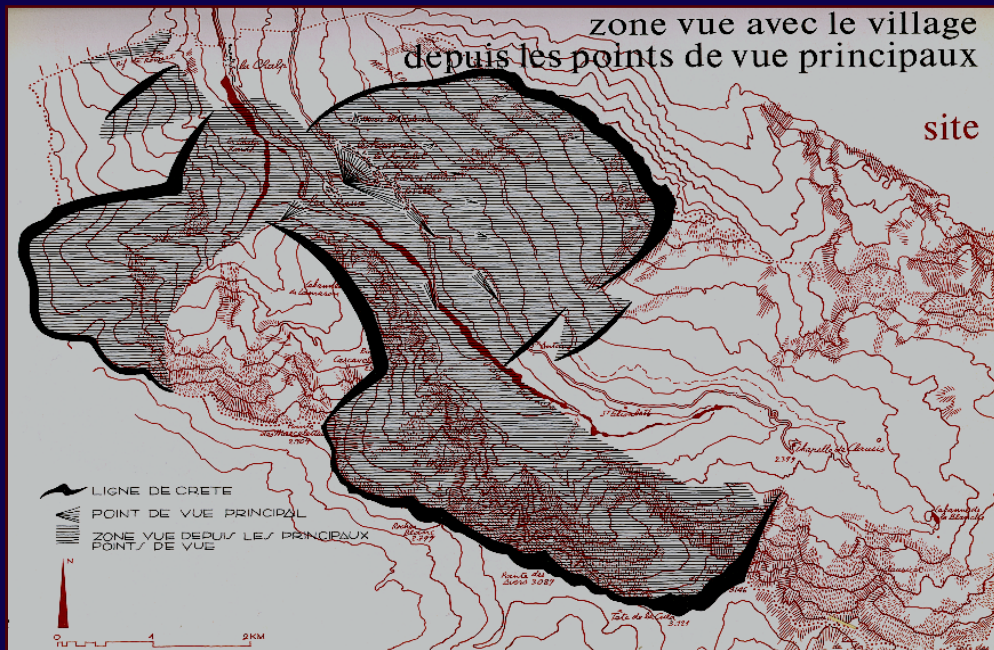
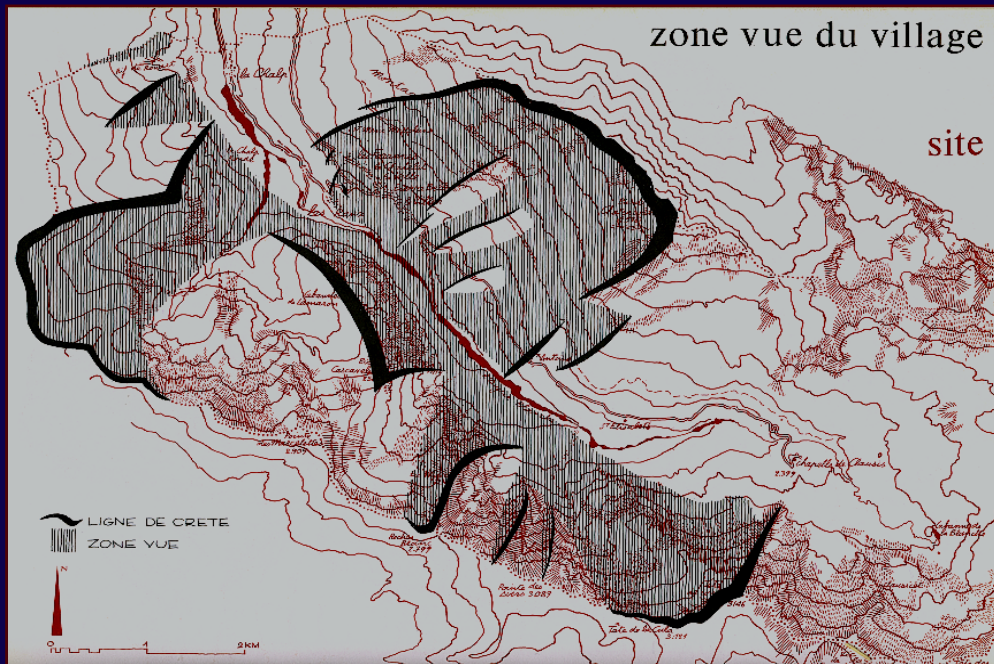
# Protection des paysages culturels

## Mécanismes de protection des perspectives visuelles

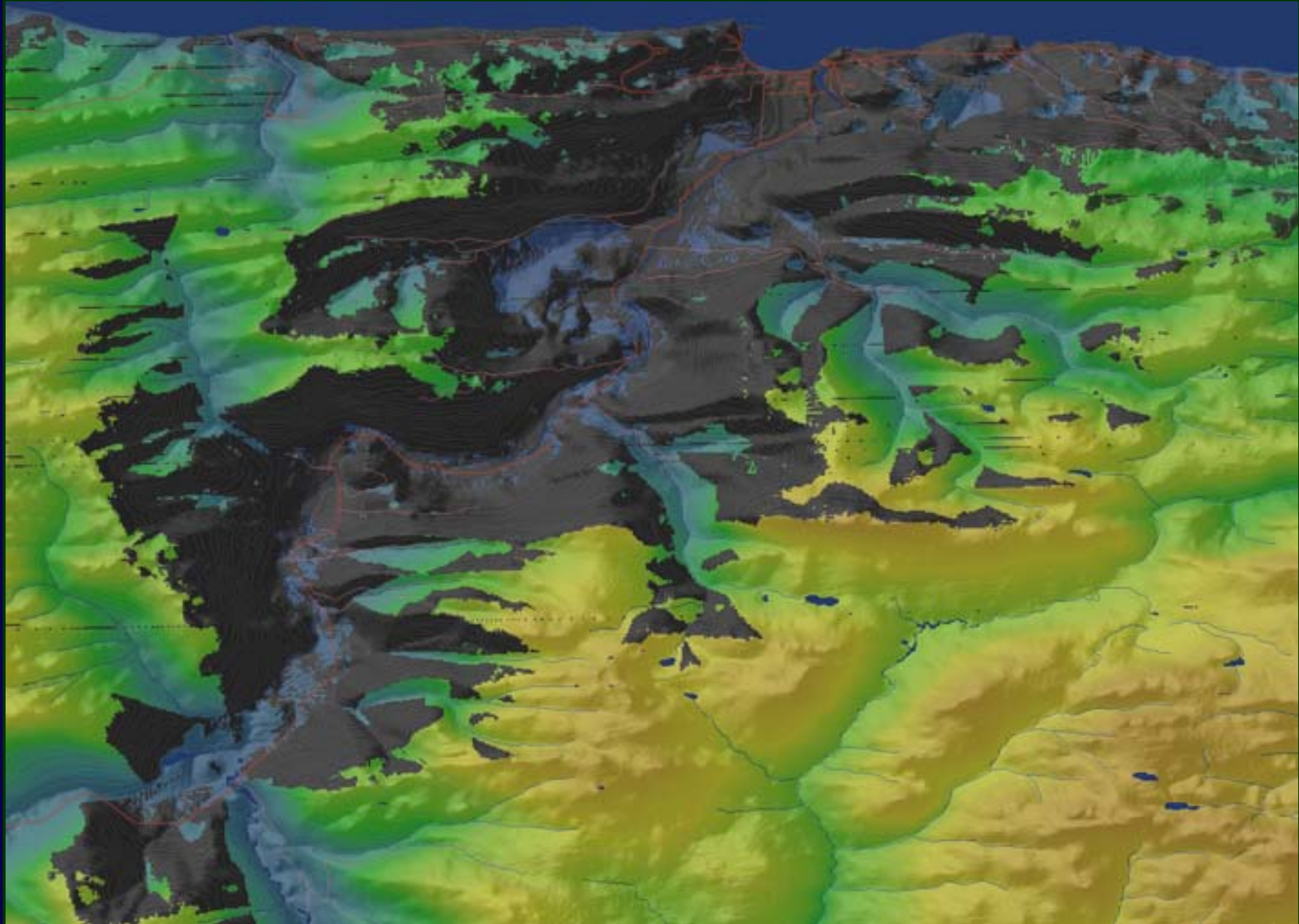


# SAINT-VÉРАН

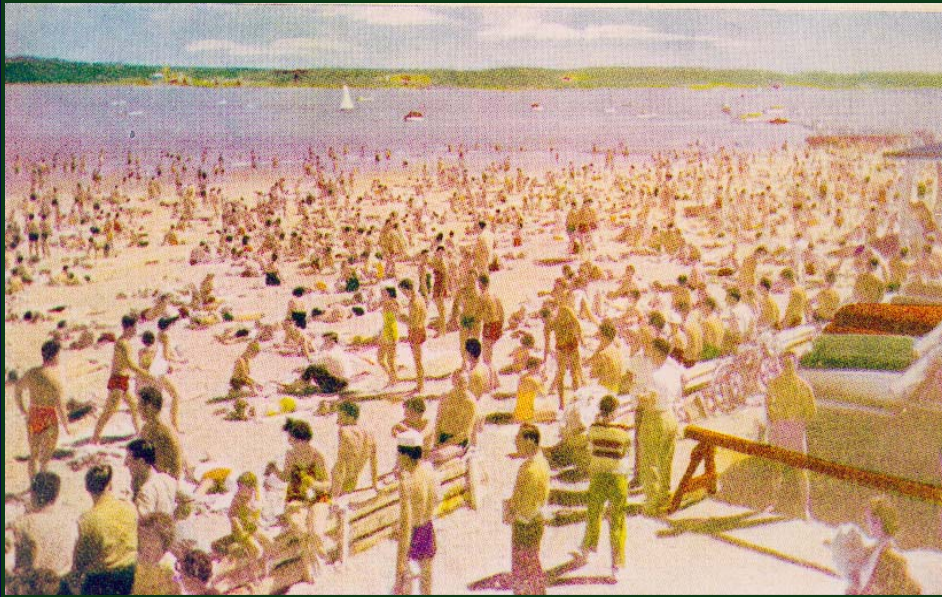
Zone de Protection du  
Patrimoine Architectural  
et Urbain



Grande-Vallée : champ visuel perçu à partir des aires habitées (Laroche et Cambon, 2004)



## PLAGE PUBLIQUE DE L'ANSE-AU-FOULON



État des lieux en 1994



Cartes postales c. 1960 (Archives nationales du Québec)



Projet de restauration (P.Laroche, 1995)