



English	Pour nous joindre	Aide	Recherche	Site du Canada
Quoi de neuf	Votre environnement	Information et publications	Météo	Accueil
À notre sujet				

Réserve nationale de faune de la baie de L'Isle-Verte



Service canadien de la
faune (SCF)
Région du Québec

Réerves n. de faune

Refuges d'oiseaux m.
Zones int. de chasse

Lac Saint-François
Îles de la Paix
Îles de Contrecoeur
Cap Tourmente

Baie de L'Isle-Verte

Îles de l'estuaire
Pointe-au-Père
Pointe de l'Est

Informations
Flore et faune



Marais intertidal à marelles, RNF de la baie de L'Isle-Verte. Photo : Léo-Guy de Repentigny.
Canard noir. Photo : SCF.
Lathyrus maritimus. Photo : Jean-François Rail.

[Programme d'activités](#)
[Informations générales](#)
[Ressources biologiques](#)



Raison d'être : créée dans le but de protéger les marais à spartines, un habitat essentiel pour la survie du Canard noir.

Oiseau vedette : [Canard noir](#)

Plantes vedettes : Spartine alterniflore, Spartine étalée, Spartine pectinée, Pin gris

Les marais intertidaux parsemés de marelles où pullulent des invertébrés de toutes sortes et les vastes étendues herbeuses où dominent les spartines font de la Réserve nationale de faune de la baie de L'Isle-Verte un site de première importance pour le Canard noir.

Partenaire : [Programme d'activités](#)

Corporation P.A.R.C. Bas-Saint-Laurent

120, boul. Hôtel-de-Ville, bureau 202
Rivière-du-Loup (Qc) G5R 4S2
Tél. : (418) 867-8882

[Pour nous joindre](#) | [Aide](#) | [Recherche](#) | [Site du Canada](#) |
[Quoi de neuf?](#) | [À notre sujet](#) | [Votre environnement](#) | [Information et publications](#) | [Météo](#) |
[Accueil](#) |
[Contenu](#) | [Notre organisation](#) | [Déversements pétroliers](#) | [Écotoxicologie](#) | [Habitats](#) |
[Lois et chasse](#) | [Oiseaux](#) | [Programmes](#) | [Territoires protégés](#) | [Publications & Information](#) |

Vous êtes sur [La Voie verte](#)^{MC}, le site Internet d'Environnement Canada
Information mise à jour le : 2006-04-11

URL du site : <http://www.qc.ec.gc.ca/faune/faune.html>

[Avis importants](#)



English	Pour nous joindre	Aide	Recherche	Site du Canada
Quoi de neuf	Votre environnement	Information et publications	Météo	Accueil
À notre sujet				

RNF de la baie de L'Isle-Verte, informations générales



Service canadien de la
faune (SCF)
Région du Québec

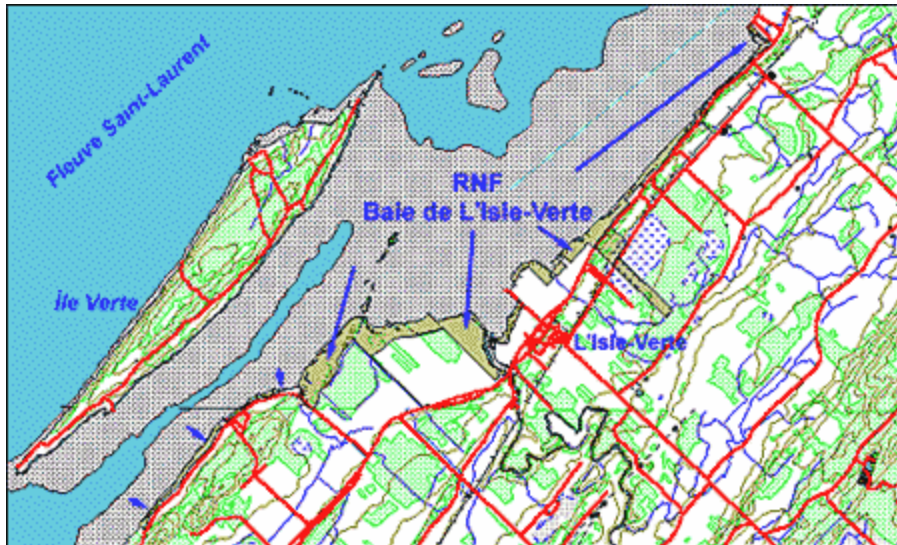
Lac Saint-François
Îles de la Paix
Îles de Contrecoeur
Cap Tourmente

Baie de L'Isle-Verte

Îles de l'estuaire
Pointe-au-Père
Pointe de l'Est

Informations

Flore et faune



Maison Girard, Centre d'interprétation la :

371, Route 132 Est,
L'Isle-Verte (Québec) G0L 1K0
Tél. : (418) 898-2757



Adresse :

Service canadien de la faune
1141, route de l'Église
C.P. 10100, 9e étage
Sainte-Foy (Québec)
G1V 4H5 Canada

Téléphone : (418) 648-7138

Télécopieur : (418) 649-6475

Responsable : Serge Labonté

Emplacement (accès) : le long de la route 132, à 30 km à l'est de Rivière-du-Loup.

Ville avec services complets : Rivière-du-Loup

MRC : Rivière-du-Loup

Association touristique régionale :

Bas-Saint-Laurent
148, rue Fraser
Rivière-du-Loup (Québec)
G5R 1C8
Tél. : (418) 867-1272



Partenaire :

Corporation P.A.R.C. Bas-Saint-Laurent
148, rue Fraser
Rivière-du-Loup (Québec) G5R 1C8
Tél. : (418) 867-8882

Activités et services



- Kiosque d'accueil
- Exposition sur les tourbières et les marais intertidaux (centre d'interprétation la Maison Girard)
- Animation
- Visites guidées (ou non) de la tourbière et des différents sentiers bordant les marais
 - Programme des visites guidées - Été 2001
 - Mercredi 14 h : Interprétation du sentier La Tourbière. Une marche à travers une tourbière anciennement exploitée.
 - Jeudi 14 h : Découverte des marelles et de ce qu'elles recèlent. Interprétation des marais humides et de leur importance dans la biodiversité.
 - Vendredi 14 h : Interprétation du sentier Le Roitelet.
- Programmes spéciaux : *ateliers, présentations, conférences*
- Activités pour les groupes scolaires et les terrains de jeux
- Sentiers de randonnées : 5 km
- Postes d'observation (tours, belvédère, cache, etc.)
- Projection de films sur la faune et la flore
- Souvenirs
- Stationnement
- Toilettes
- Tables de pique-nique
- Autres : Chasse à la sauvagine à l'automne



Tarification

- Accès sans guide : tous les sentiers sont accessibles gratuitement en tout temps
- Accès avec guide : pour toutes activités guidées, une réservation d'au moins un jour à l'avance est requise. Les tarifs sont de 5 \$ pour les adultes (+ de 12 ans) et de 2 \$ pour les enfants (12 ans et moins). Un tarif spécial sera offert pour les groupes de 10 personnes et plus.

Dates et heures d'ouverture

Centre d'interprétation la Maison Girard : mi-juin à mi-septembre, de 9 h à 17 h tous les jours. Voir l'adresse et le numéro de téléphone du partenaire ci-haut.

Accès libre aux sentiers en tout temps

Durée recommandée pour une visite : Sans guide, de 1 à 3 h ; avec guide, de 1 à 2 h.

Site ornithologique de Gros-Cacouna : à proximité de la RNF de la baie de L'Isle-Verte se trouve le paradis des oiseaux de milieux humides ! Informez-vous au centre d'interprétation.

Mises en garde particulière

Camping interdit; chasse à la sauvagine en automne.

La chasse sur la Réserve nationale de faune de la baie de L'Isle-Verte

Seule la chasse aux oiseaux migrateurs considérés comme gibier est autorisée sur la Réserve nationale de faune de la baie de L'Isle-Verte, à moins d'un avis contraire

affiché dans certains secteurs de la Réserve. La chasse aux autres espèces animales n'est pas autorisée.

La chasse n'est pas autorisée dans le secteur de l'aménagement de la rivière des Vases (secteur endigué et affiché).

Description générale

Superficie : 406 ha avec statut de Réserve nationale de faune (RNF), 391 ha sans statut de RNF ; 797 ha de superficie totale protégée par le SCF au 11 juillet 2001.

La province de Québec possède 2840 ha de marais intertidal face à la RNF. Les propriétés de la province de Québec et du Service canadien de la faune possèdent, depuis le 27 mai 1987, le statut de site [Ramsar](#).

Coordonnées : 48 01N 69 21W.

Année de création : 1980 (début d'acquisition: 1972).

Raison d'être : *Protéger le marais à spartines, un habitat essentiel pour la survie du Canard noir.*

Oiseau vedette : Canard noir

Principales recherches en cours

- Développement d'une zone modèle de conservation en périphérie de la Réserve
- Amélioration de la biodiversité de la tourbière
- Bagueage d'anatidés



Description du milieu

Documents disponibles

Dépliant promotionnel

Affiche

Feuillet d'information

Dépliant "La maison Girard"

Dépliant "Activités d'interprétation"

Liste des oiseaux de la Réserve nationale de faune de la baie de L'Isle-Verte

Guide d'interprétation du sentier La Digue

Guide d'interprétation des marais salés

Guide d'interprétation des tourbières

[Pour nous joindre](#) | [Aide](#) | [Recherche](#) | [Site du Canada](#) |
[Quoi de neuf?](#) | [À notre sujet](#) | [Votre environnement](#) | [Information et publications](#) | [Météo](#) |
[Accueil](#) |
[Contenu](#) | [Notre organisation](#) | [Déversements pétroliers](#) | [Écotoxicologie](#) | [Habitats](#) |
[Lois et chasse](#) | [Oiseaux](#) | [Programmes](#) | [Territoires protégés](#) | [Publications & Information](#) |

Vous êtes sur [La Voie verte](#)^{MC}, le site Internet d'Environnement Canada

Information mise à jour le : 2006-04-11

[Avis importants](#)

URL du site : <http://www.qc.ec.gc.ca/faune/faune.html>



English	Pour nous joindre	Aide	Recherche	Site du Canada
Quoi de neuf	Votre environnement	Information et publications	Météo	Accueil
À notre sujet				

RNF de la baie de L'Isle-Verte, ressources biologiques



Lac Saint-François
Îles de la Paix
Îles de Contrecoeur
Cap Tourmente

Baie de L'Isle-Verte

Îles de l'estuaire
Pointe-au-Père
Pointe de l'Est

Informations
Flore et faune



RNF Baie de L'Isle-Verte,
secteur de la rivière des
Vases
Photo :
Léo-Guy de Repentigny

La réserve s'étend sur une quinzaine de kilomètres d'un rivage marécageux baigné par les marées du Saint-Laurent. Ce qui la caractérise surtout, c'est un vaste marais criblé de marelles créées par l'action des glaces se retirant au printemps. C'est à cet endroit que subsiste le plus important marais à spartines du Québec méridional.

Le marais intertidal qui s'étale de part et d'autre de l'anse ou petite baie de L'Isle-Verte est le dernier vestige des grands marais à spartine de l'estuaire du Saint-Laurent. Les marelles qui lui donnent cet aspect singulier, regorgent d'organismes vivants et sont autant de sites d'élevage de couvées de canards noirs omniprésentes, en saison bien sûr, sur le territoire parce qu'elles y retrouvent des conditions propices à leur survie.

Végétation

Du niveau des plus basses mers enrubanées de laminaires, le visiteur rencontrera en remontant cette pente naturelle, des algues marines, puis le marais intertidal dominé par les spartines. Ensuite, il pourra observer le marécage côtier très diversifié quant à sa flore, mais montrant à certains endroits une dominance d'aulne qui caractérisait autrefois cette section de rivage.

Les seuls peuplements forestiers, de type coniférien, se trouvent sur les élévations rocheuses de la réserve. De ces points élevés, dominés par l'Épinette noire, le Pin gris, le Sapin baumier et le Bouleau à papier, se déroulent des paysages d'une incomparable sérénité.

La diversité des habitats de cette réserve, des eaux estuariennes du marais intertidal jusqu'aux forêts des îles, favorise la présence, tout au long de l'année, d'un nombre important d'espèces animales.

Oiseaux

On a dénombré plus de 224 espèces d'oiseaux sur ce territoire et quelques-unes d'entre elles, comme le Faucon pèlerin et la Pie-grièche migratrice, apparaissent sur la liste des espèces en péril au Québec.

Migrations

On estime à 35 000 le nombre de migrateurs printaniers à L'Isle-Verte, comparativement à 10 000 à l'automne. De ce nombre, 27 000 oiseaux sont des Grandes Oies des neiges et des Bernaches du Canada surtout, accompagnées de Canards noirs, de Sarcelles d'hiver, de Canards pilets, d'Eiders à duvet, de macreuses, de goélands et de Cormorans à aigrettes. Les anatidés forment le groupe de migrateurs le plus important à



Spargulaire, plante du marais
Photo :
Léo-Guy de Repentigny



Élévation rocheuse du
secteur de la rivière des
Vases

Nidification

Plus de 60 espèces d'oiseaux nichent sur la réserve, les plus communes étant le volubile Goglu, le Carouge à épaulettes, le Quiscale bronzé et l'opportuniste Vacher à tête brune. La réserve est d'une importance vitale pour le [Bruant de Nelson](#), espèce en péril qui niche très localement au Québec.



Canard noir
Photo :
Léo-Guy de Repentigny

Dans l'estuaire du Saint-Laurent, la réserve constitue l'un des plus importants sites de nidification du Canard noir, qui se fait, dans la partie haute du marais et dans les lisières des arbustives et des cours d'eau. Mais c'est en période d'élevage que la réserve revêt toute son importance, alors que le marais abrite les couvées des alentours en grande quantité. Les quinze kilomètres de rivages de la réserve permettent à plus de 500 canetons de parvenir à l'âge d'envol. L'Eider à duvet, un canard plongeur typique de l'estuaire du Saint-Laurent, utilise aussi les marais de L'Isle-Verte pour l'élevage de ses jeunes.

Mammifères

Du côté marin, le visiteur qui scrute le rivage, verra sûrement des Phoques communs et gris se chauffant au soleil sur les rochers émergés entre la rivière Verte et la pointe à la Loupe plus à l'est.

Dans les forêts, le Lièvre d'Amérique et le Porc-épic d'Amérique se déplacent en silence, mais vous entendrez sûrement le cri d'alarme de l'Écureuil roux ou encore celui de la Marmotte commune dans les champs en friche. Les autres mammifères de la réserve sont le Renard roux, le Raton laveur, le Rat musqué et le Vison d'Amérique.

Poissons

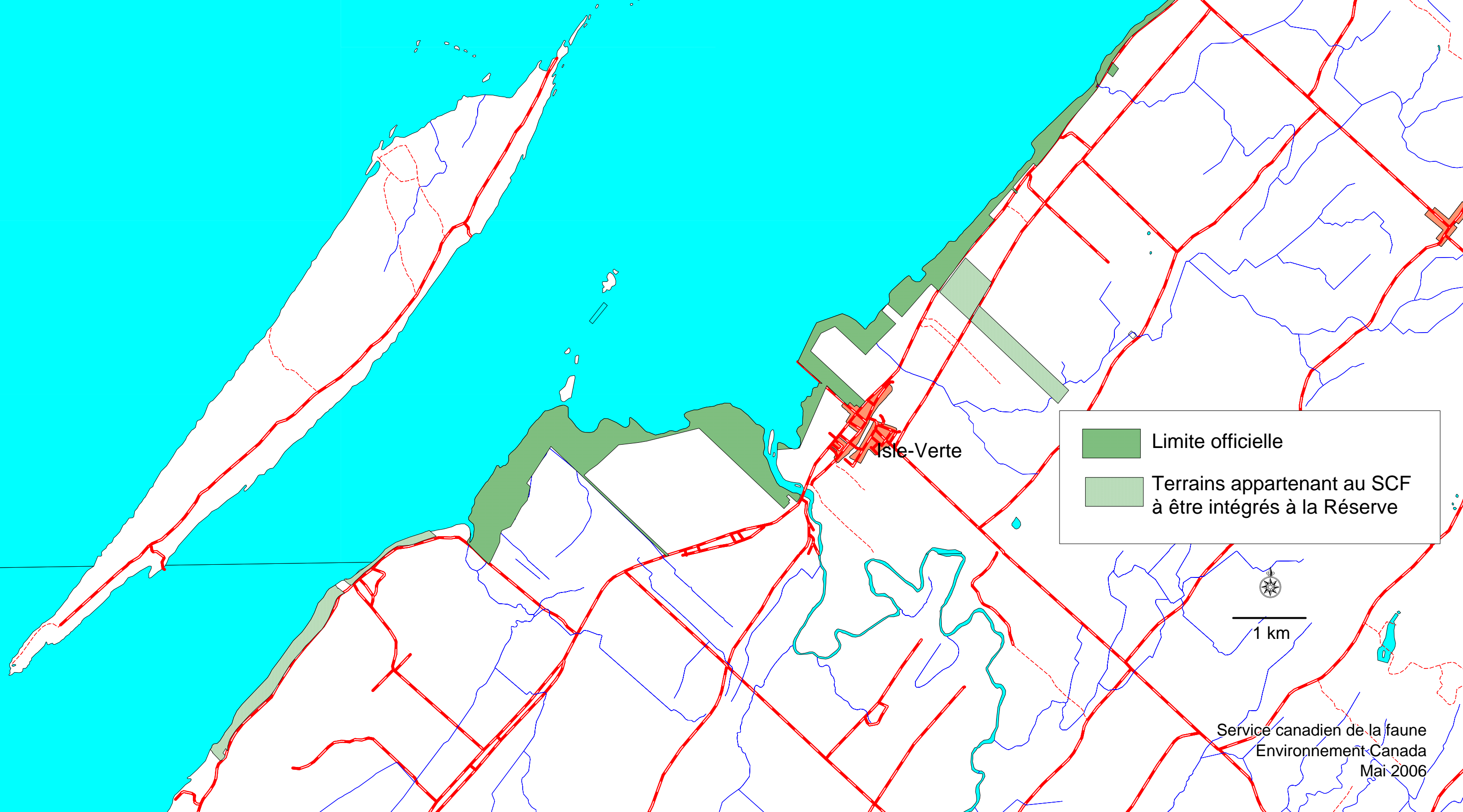
Le Bihoreau gris, le Goéland à bec cerclé et le Quiscale bronzé sont les principaux prédateurs des trois espèces d'épinoches qui vivent dans les marelles. La mer offre le Capelan, l'Éperlan arc-en-ciel, l'Alose savoureuse, le Poulamon Atlantique, le Saumon Atlantique, l'Esturgeon noir, l'Anguille d'Amérique et le Hareng.

Invertébrés

Les invertébrés comme les vers marins et les mollusques sont recherchés et par les oiseaux et par l'homme comme nourriture ou appâts.

[Pour nous joindre](#) | [Aide](#) | [Recherche](#) | [Site du Canada](#) |
[Quoi de neuf?](#) | [À notre sujet](#) | [Votre environnement](#) | [Information et publications](#) | [Météo](#) |
[Accueil](#) |
[Contenu](#) | [Notre organisation](#) | [Déversements pétroliers](#) | [Écotoxicologie](#) | [Habitats](#) |
[Lois et chasse](#) | [Oiseaux](#) | [Programmes](#) | [Territoires protégés](#) | [Publications & Information](#) |

Réserve nationale de faune Baie de l'Isle-Verte



Limite officielle





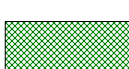
Terrains appartenant au SCF
à être intégrés à la Réserve



1 km

Service canadien de la faune
Environnement Canada
Mai 2006

**Réserve nationale de faune
Baie de l'Isle-Verte (partie ouest)
et terrain à être transféré au SCF**

-  Limite officielle de la RNF
-  Terrains appartenant au SCF à être intégrés à la RNF
-  Terrain appartenant au SCF et à être intégré à la RNF



1 km

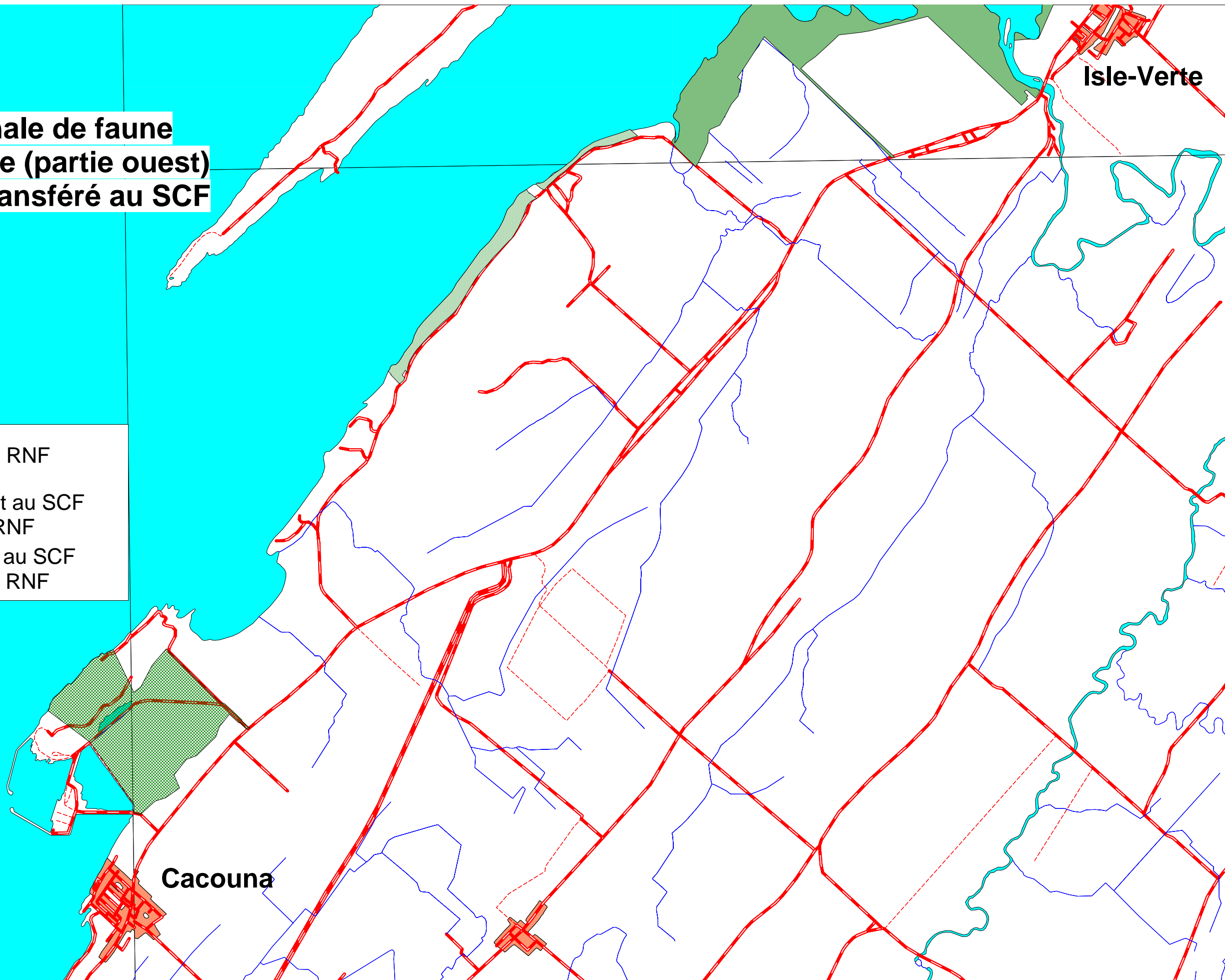
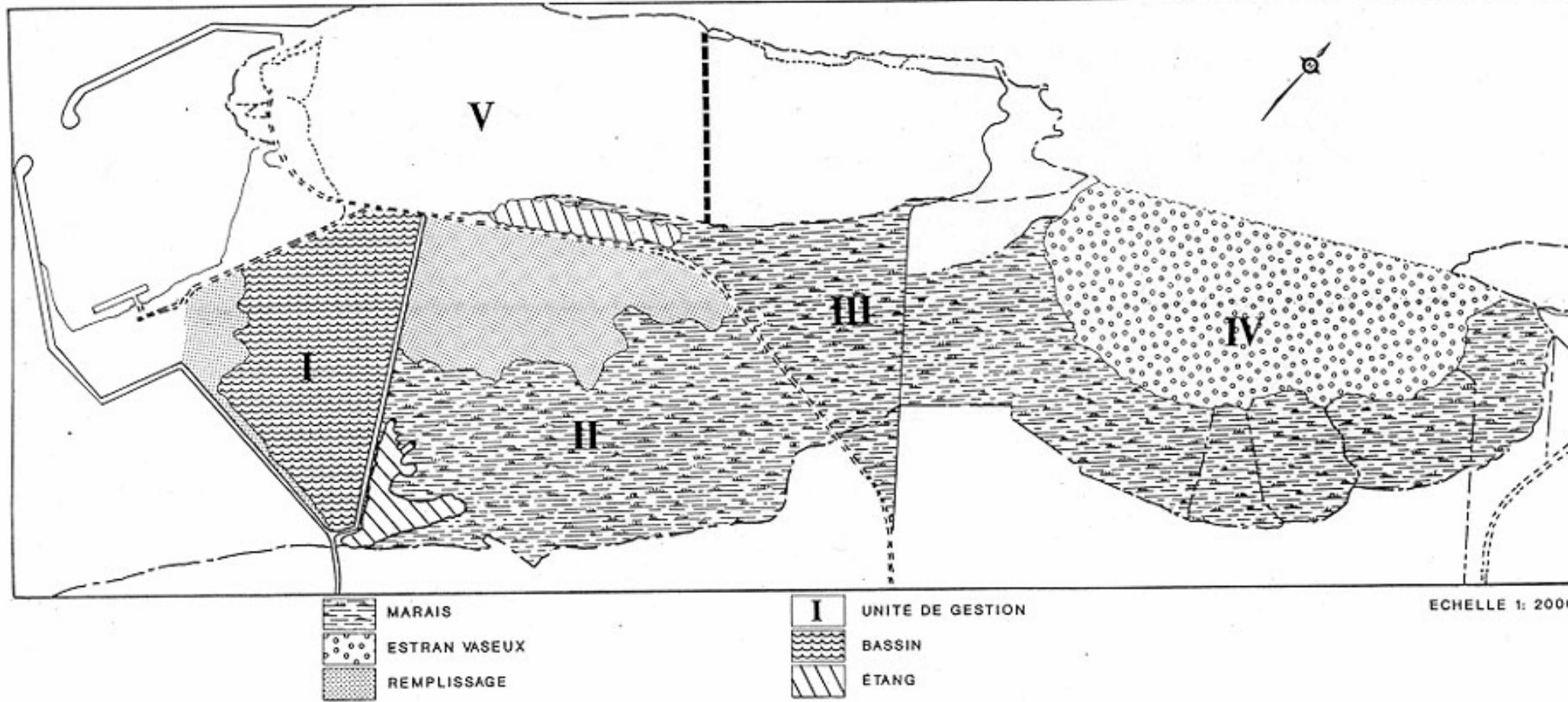


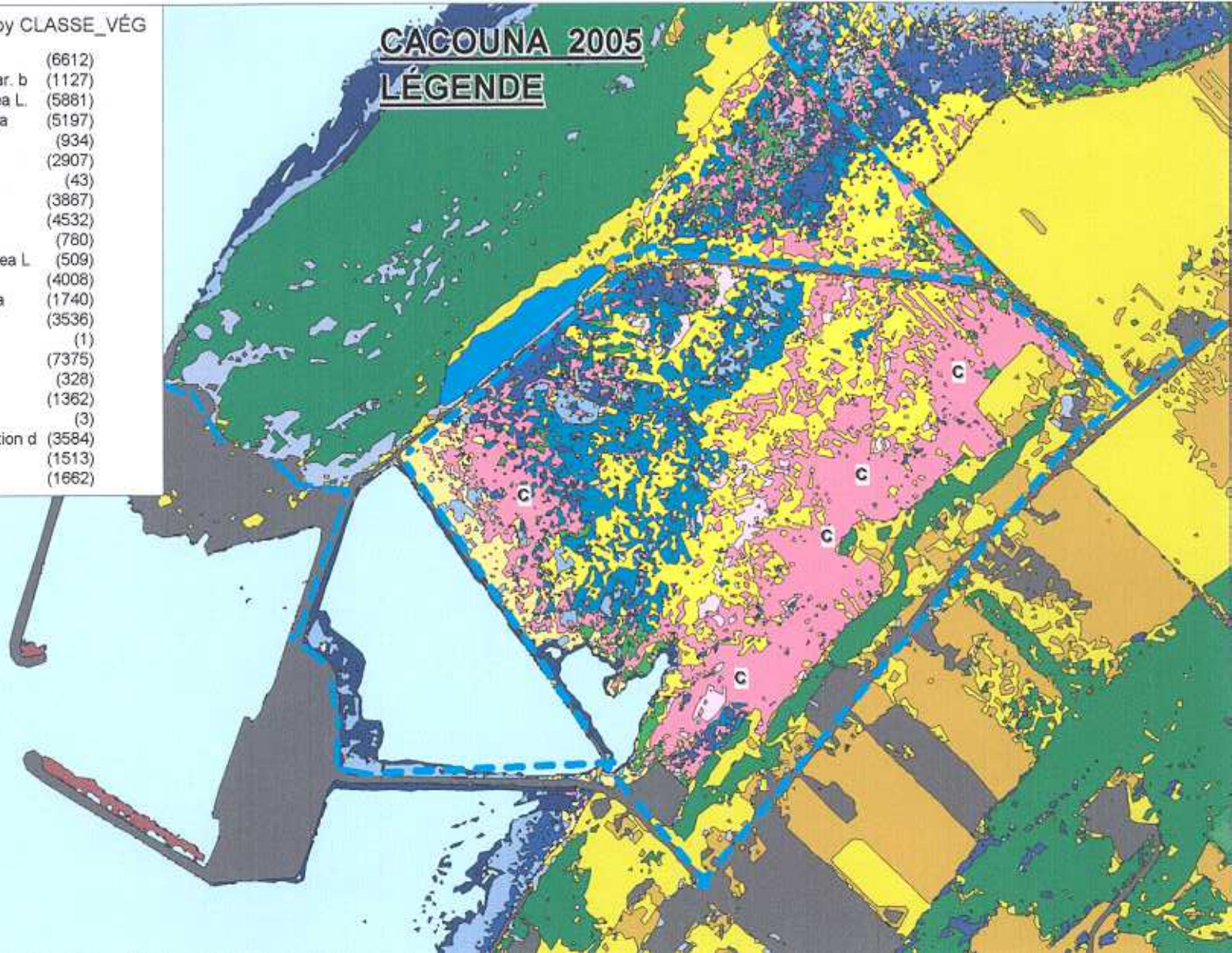
FIGURE 2: COMPOSITION DES HABITATS
ET UNITÉS DE GESTION



CACOUNA 2005

LÉGENDE

Agriculture	(6612)
Bas marais à <i>Juncus arcticus</i> var. b	(1127)
Bas marais à <i>Salicornia europaea</i> L.	(5881)
Bas marais à <i>Spartina alterniflora</i>	(5197)
Bas marais à <i>Typha</i> sp.	(934)
Eau libre	(2907)
Eau peu profonde	(43)
Forêt	(3887)
Haut fond vaseux	(4532)
Haut marais à <i>Carex</i> sp.	(780)
Haut marais à <i>Salicornia europaea</i> L.	(509)
Haut marais à <i>Spartina patens</i>	(4008)
Haut marais à <i>Spartina pectinata</i>	(1740)
Haut marais salé	(3536)
Hors de la zone d'étude	(1)
Labours	(7375)
Marécage arboré	(328)
Non classé	(1362)
Ombre	(3)
Sol semi-dénuqué avec régénération d	(3584)
Tourbière en exploitation	(1513)
Zone bâtie	(1662)



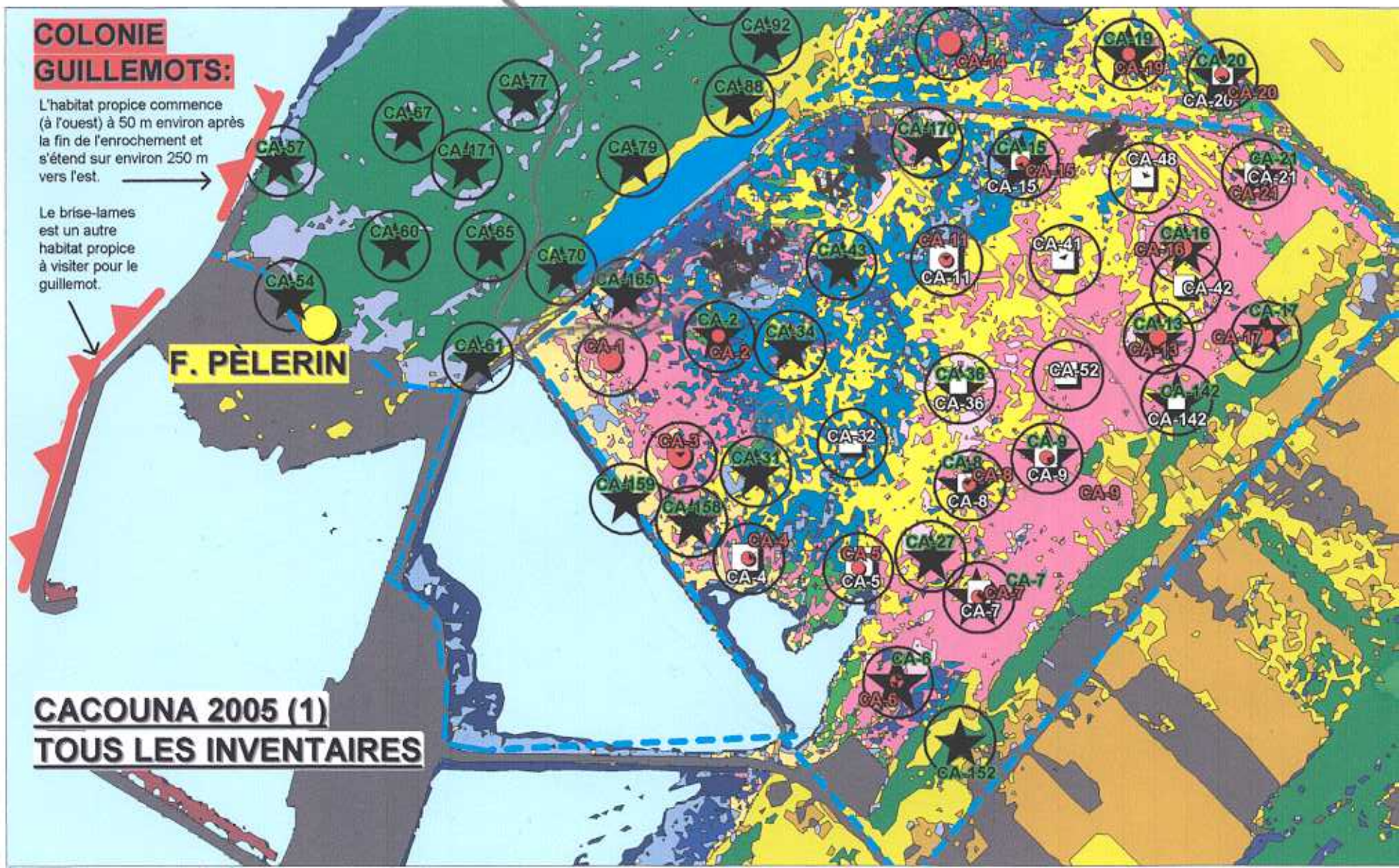
COLONIE GUILLEMOTS:

L'habitat propice commence
(à l'ouest) à 50 m environ après
la fin de l'enrochement et
s'étend sur environ 250 m
vers l'est. →

Le brise-lames
est un autre
habitat propice
à visiter pour le
guillemot.

F. PÉLERIN

CACOUNA 2005 (1)
TOUS LES INVENTAIRES



Liste des espèces dénombrées sur les terrains
d'Environnement Canada à Gros-Cacouna en 2005
par le Service canadien de la faune

Amphibiens (n= 4)

Crapaud d'Amérique
Grenouille des Bois
Grenouille Verte
Rainette crucifère

Oiseaux (n=130)

Plongeon huard	Pluvier argenté	Sittelle à poitrine blanche
Grèbe à bec bigarré	Pluvier semipalmé	Troglodyte mignon
Cormoran à aigrettes	Pluvier kildir	Roitelet à couronne dorée
Butor d'Amérique	Grand Chevalier	Roitelet à couronne rubis
Grand Héron	Petit Chevalier	Grive fauve
Grande Aigrette	Chevalier grivelé	Grive à dos olive
Bihoreau gris	Maubèche des champs	Grive solitaire
Oie des neiges	Tournepierres roux	Merle d'Amérique
Bernache du Canada	Bécasseau variable	Moqueur chat
Canard branchu	Bécassin roux	Jaseur d'Amérique
Sarcelle d'hiver	Bécassine des marais	Étourneau sansonnet
Canard noir	Bécasse d'Amérique	Viréo à tête bleue
Canard colvert	Goéland à bec cerclé	Viréo de Philadelphie
Canard pilet	Goéland argenté	Viréo aux yeux rouges
Sarcelle à ailes bleues	Goéland marin	Paruline obscure
Canard souchet	Goéland sp.	Paruline verdâtre
Canard chipeau	Sterne pierregarin	Paruline à joues grises
Canard d'Amérique	Guillemot à miroir	Paruline à collier
Fuligule à collier	Tourterelle triste	Paruline jaune
Fuligule milouinan	Grand-duc d'Amérique	Paruline à flancs marron
Eider à duvet	Chouette lapone	Paruline à tête cendrée
Garrot à oeil d'or	Colibri à gorge rubis	Paruline tigrée
Grand Harle	Martin-pêcheur d'Amérique	Paruline à croupion jaune
Harle huppé	Pic mineur	Paruline à gorge noire
Canard_sp	Pic chevelu	Paruline à gorge orangée
Urubu à tête rouge	Pic flamboyant	Paruline à couronne rousse
Balbuzard pêcheur	Pic sp.	Paruline à poitrine baie
Busard Saint-Martin	Moucherolle à ventre jaune	Paruline rayée
Épervier brun	Moucherolle des aulnes	Paruline flamboyante
Petite Buse	Moucherolle tchébec	Paruline couronnée
Buse à queue rousse	Hirondelle bicolore	Paruline triste
Buse Pattue	Hirondelle de rivage	Paruline masquée
Crécerelle d'Amérique	Hirondelle rustique	Paruline à calotte noire
Faucon émerillon	Geai bleu	Paruline du Canada
Faucon pèlerin	Corneille d'Amérique	Cardinal à poitrine rose
Gélinotte huppée	Grand Corbeau	Bruant familier
Râle jaune	Mésange à tête noire	Bruant des prés
Râle de Virginie	Mésange à tête brune	Bruant de Le Conte
Marouette de Caroline	Sittelle à poitrine rousse	Bruant de Nelson

Liste des espèces dénombrées sur les terrains
d'Environnement Canada à Gros-Cacouna en 2005
par le Service canadien de la faune

Oiseaux (suite)

Bruant fauve
Bruant chanteur
Bruant de Lincoln
Bruant des marais
Bruant à gorge blanche
Junco ardoisé
Bruant_sp
Goglu des prés
Carouge à épaulettes
Quiscale bronzé
Oriole de Baltimore
Roselin pourpre
Bec-croisé bifascié
Tarin des pins
Chardonneret jaune
Gros-bec errant

Mammifères (n = 9)

Chauve-souris cendrée
Chauve-souris du genre
Myotis (i.e. petite chauve-
souris brune (Myotis
lucifugus) ou chauve-souris
nordique (Myotis
septentrionalis))

Grande musaraigne
Musaraigne cendrée
Musaraigne fuligineuse
Souris sauteuse des champs
Souris sylvestre
Campagnol à dos roux
Campagnol des champs