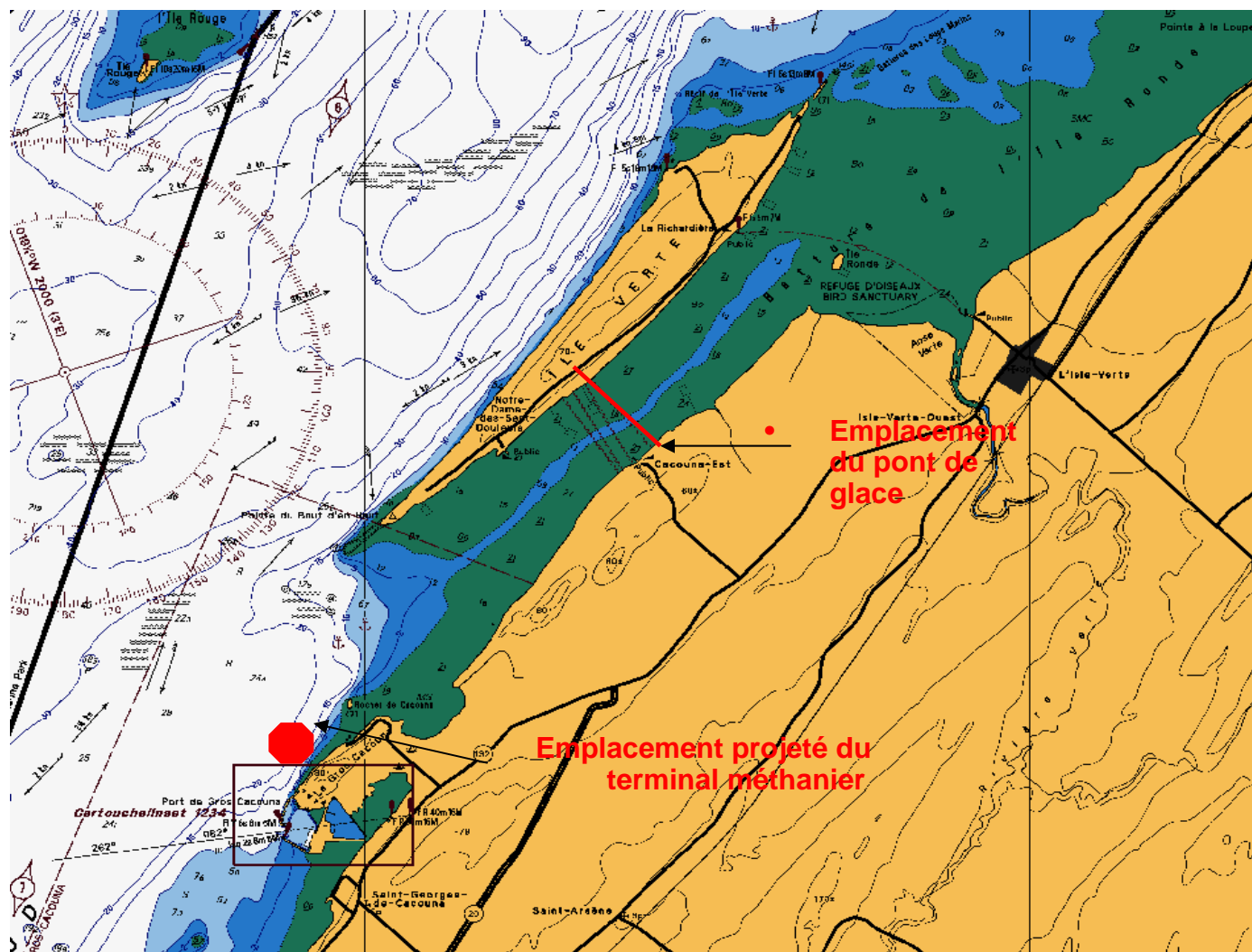


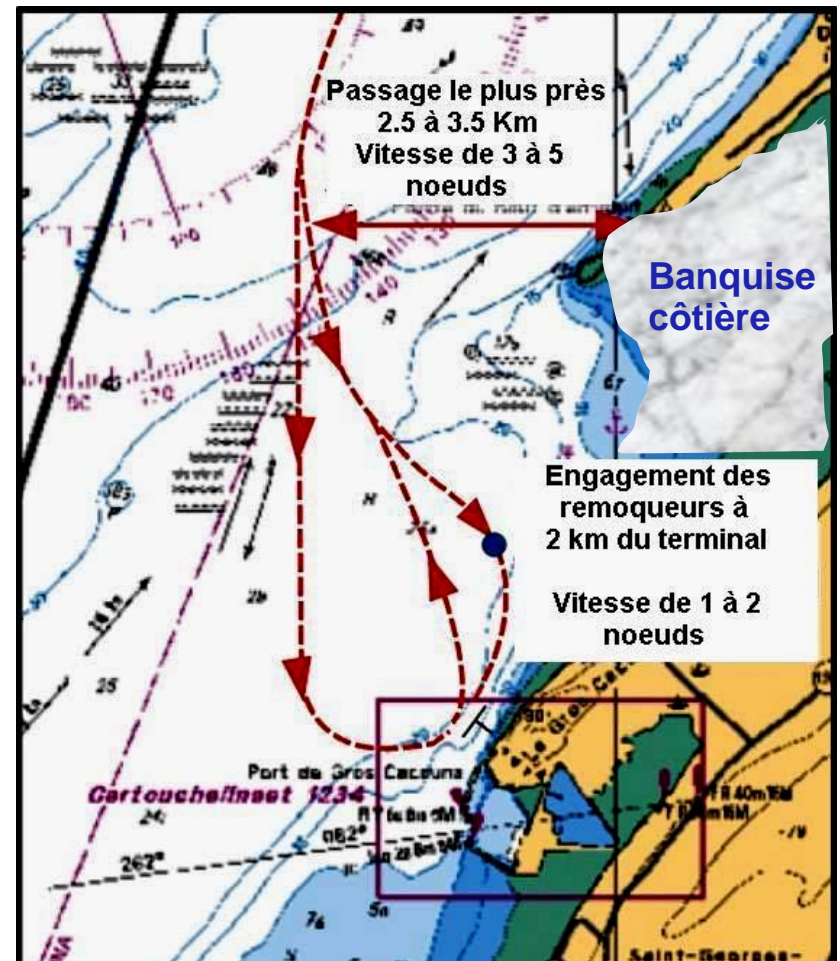
Pont de glace de l'île Verte



Pas d'effet sur le pont de glace de l'île Verte

Selon le groupe d'experts, le terminal méthanier n'affectera pas le pont de glace de l'île Verte :

- Le pont de glace et la banquise côtière adjacente en hiver sont éloignés de l'emplacement du terminal et de la route des méthaniers
- La banquise côtière entourant le pont de glace se reforme à chaque année; elle est stable et ancrée à marée basse
- La banquise côtière résiste aux vagues de tempêtes hivernales
- Les activités des navires sur les glaces environnantes n'ont eu aucun effet à ce jour sur la banquise côtière



Pas d'impact négatif sur le port de Gros-Cacouna



Selon le groupe d'experts, le terminal n'aura pas d'impact négatif sur les conditions de glace à l'entrée du Port de Gros-Cacouna :

- La couverture de glace est très dynamique; des changements majeurs surviennent déjà à court terme
- On s'attend à ce que les piliers déflecteurs et les ducs d'albe aient un effet minime sur les mouvements des glaces
- La zone de la banquise côtière en amont du terminal méthanier n'affectera pas l'entrée du port

