



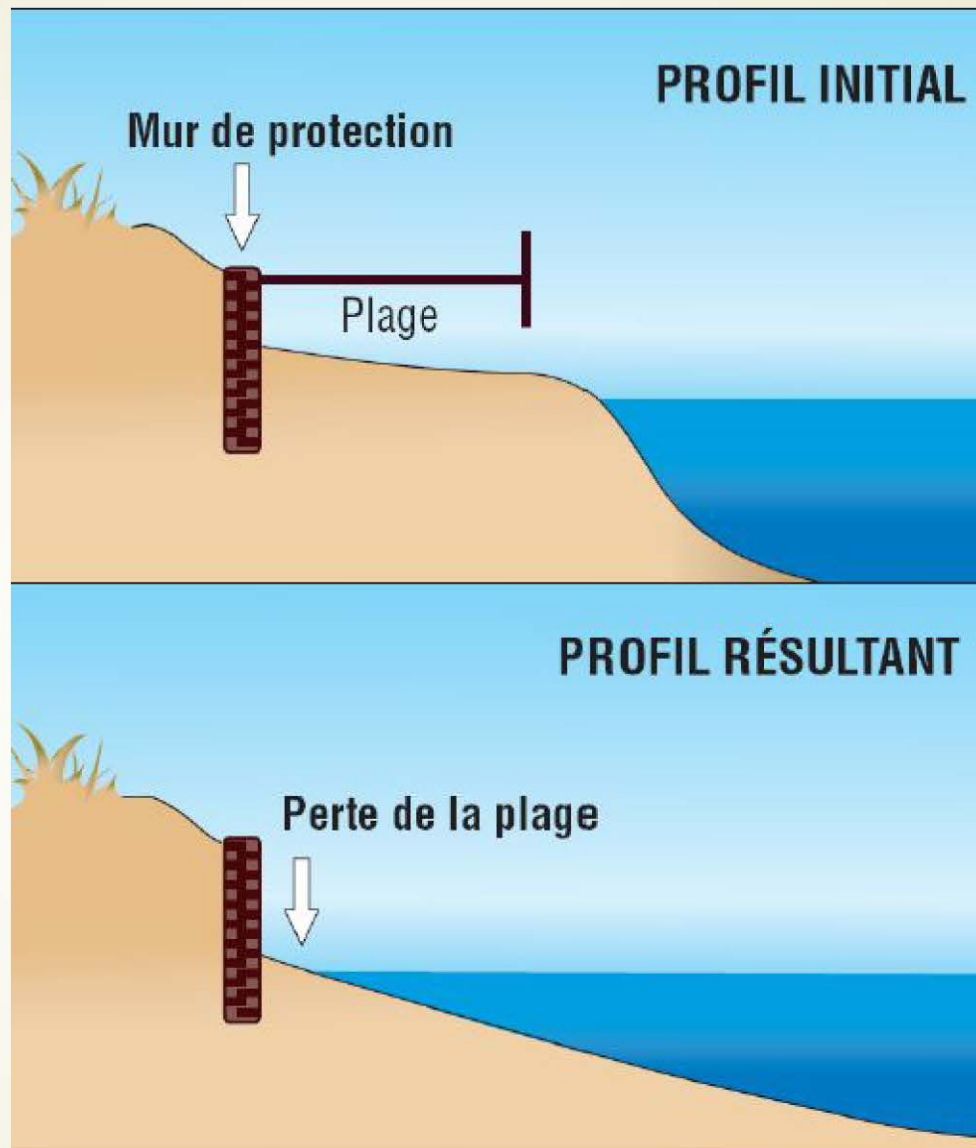
Mémoire

Projet de stabilisation de berge et de réparation de structures de soutènement en bordure du fleuve Saint-Laurent par la ville de Boucherville

Denise Fillion

















Vigne de rivages



Vigne vierge





LES PLANTES GRIMPANTES

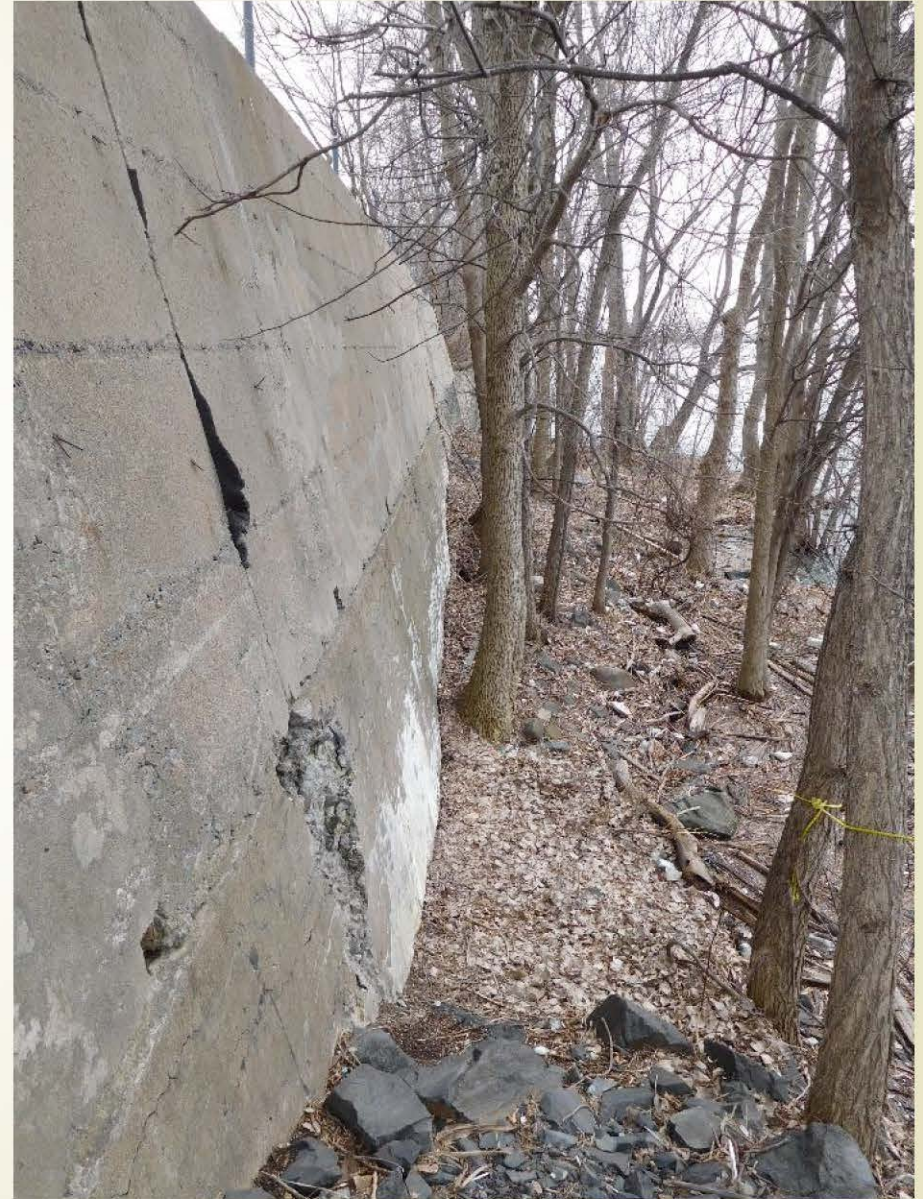
une solution rafraîchissante

par Anne-Marie Bernier

http://www.ecologieurbaine.net/documents/les_plantes_grimpantes_une_solution_rafraichissante_0.pdf

























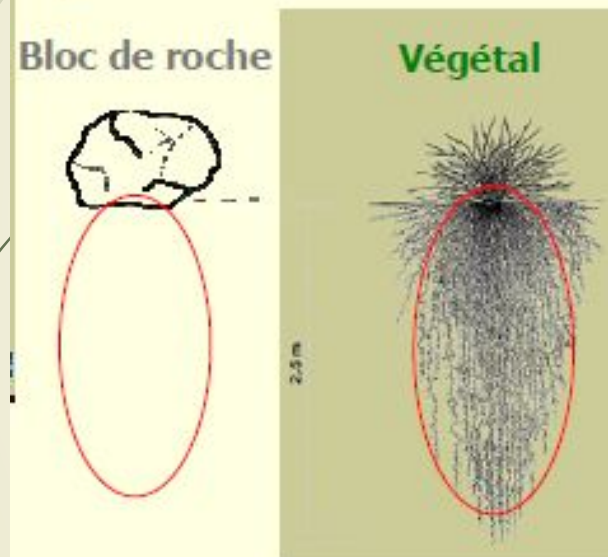






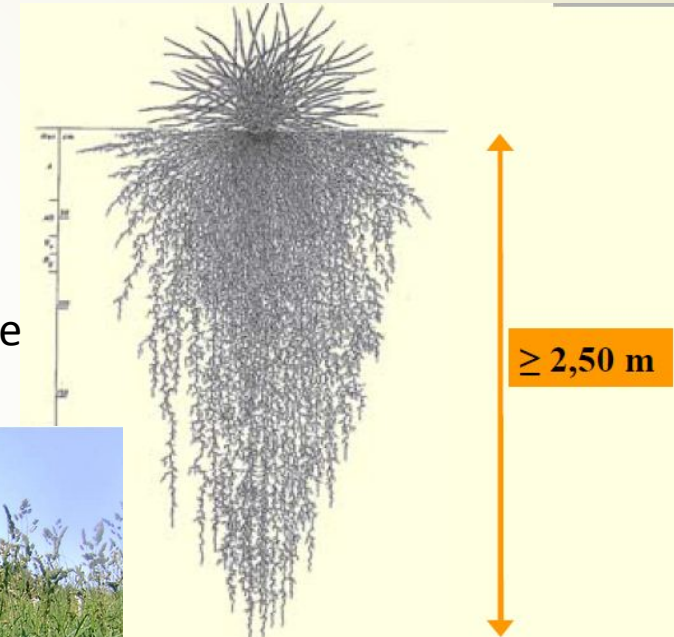
- *En tout temps, priorité à la végétation!*

Systemes racinaires



Avec les années, le végétal se renforce comme la rive stabilisée à l'aide de végétaux!

Fétuque élevée





Localisation: embouchure de la rivière du Cap-Rouge à Cap-Rouge



Avant les travaux de stabilisation en 1996: talus argileux (h:10 mètres et pente: +1V/2H) érodé: longueur 30 mètres

- Techniques de phytotechnologie utilisées par Écogénie: Fascines en pied de talus et matelas de branches dans la pente:



Bilan positif: stabilité et gain d'habitats fauniques











