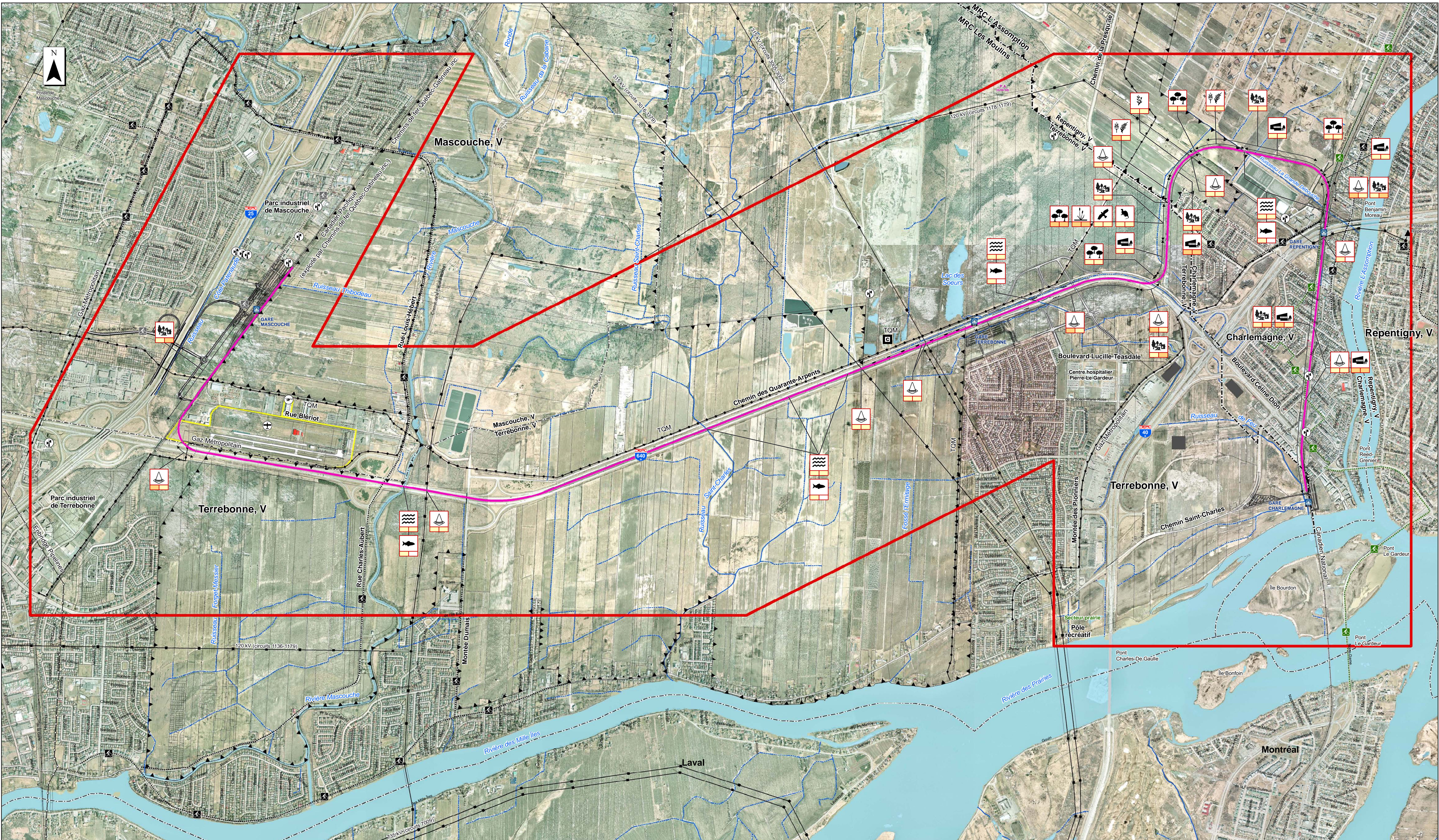
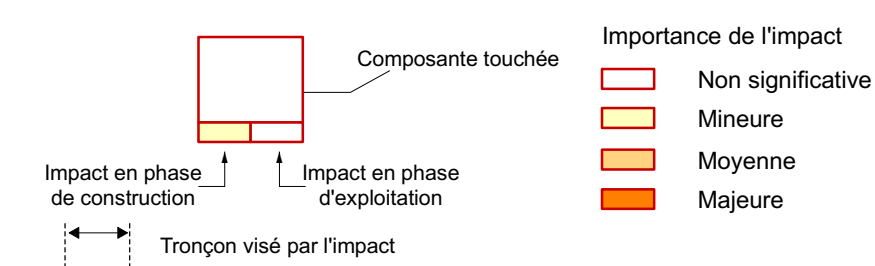


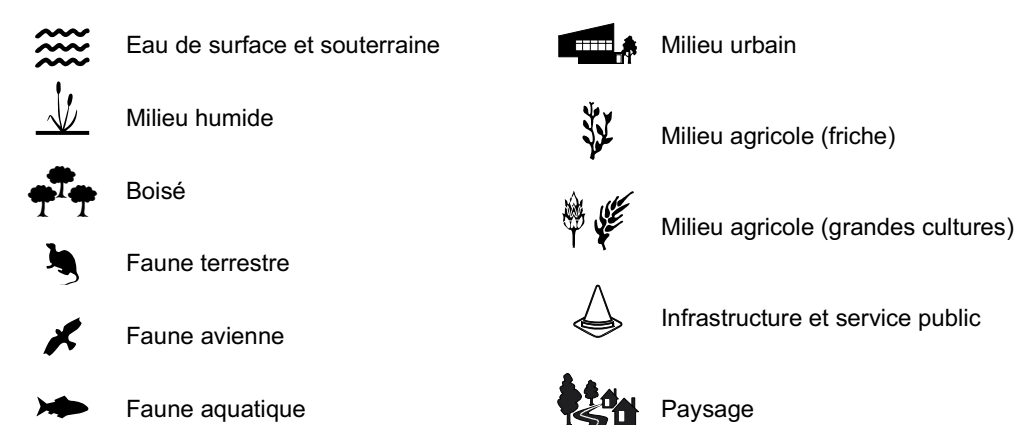
Annexe O
CARTES DES IMPACTS POTENTIELS



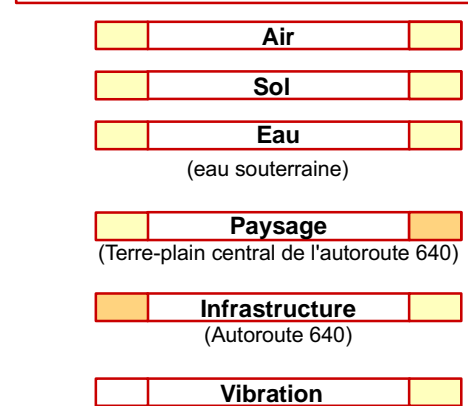
Impact potentiel



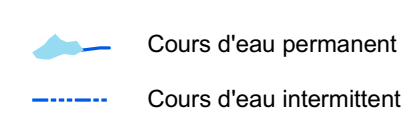
Composantes touchées



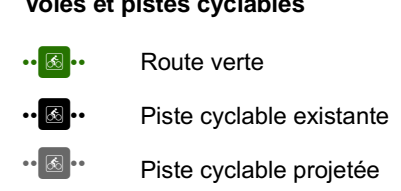
Composante touchée non spatialisable



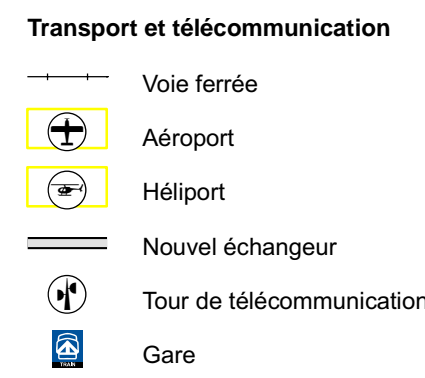
Milieu physique



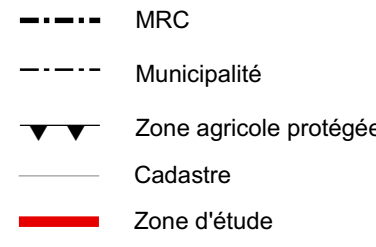
Voies et pistes cyclables



Infrastructures



Limites



Infrastructures projetées

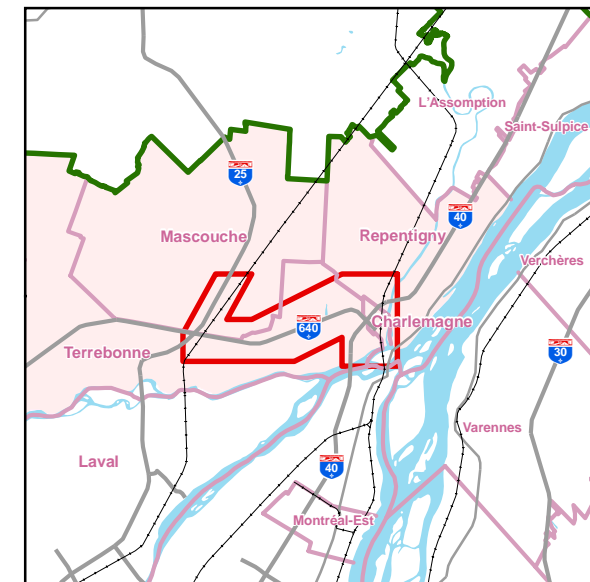


Étude d'impact sur l'environnement Train de l'Est

Impacts potentiels du tracé ferroviaire

Sources :
 Orthophotos : AMT, avril 2005 et juin 2007
 BDOT : MRQP Québec, 1 : 20 000, 2000
 BDOT : MRQP Québec, 1 : 100 000, 2002
 BDOT : Ressources naturelles Canada, 1 : 50 000, 2003
 Limites administratives : MRQP Québec, 2007
 Zone agricole protégée : CPTAD, 2007

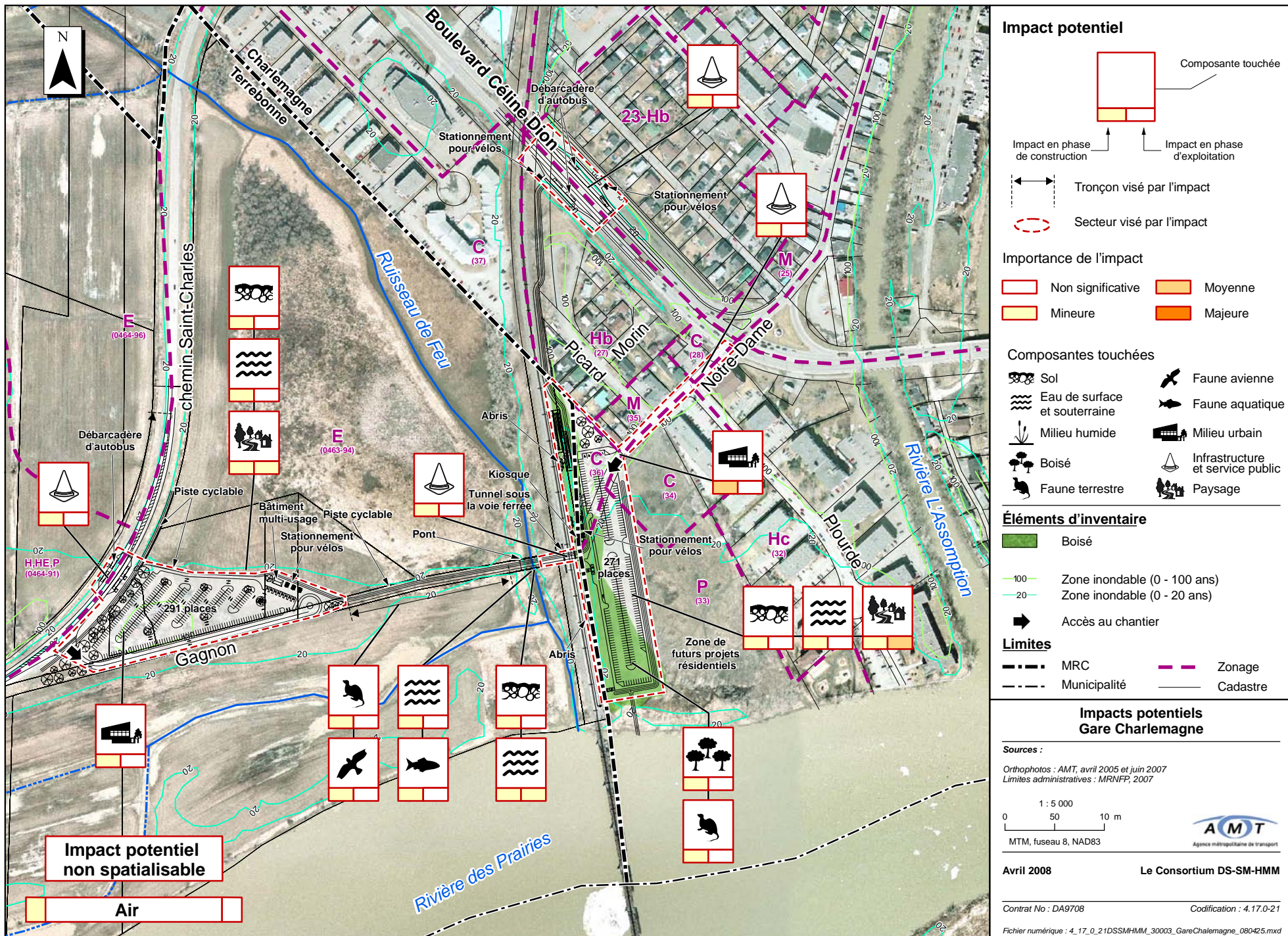
Plan d'urbanisme de Charlemagne - Le Groupe Séguin Expert-Consults, mai 2002
 Circuits thématiques pour les cyclistes - Tourisme des Moulins Site internet, juin 2007
 Voies et pistes cyclables - Ville de Repentigny, Services Culture Loisirs Nature, Site internet, juin 2007

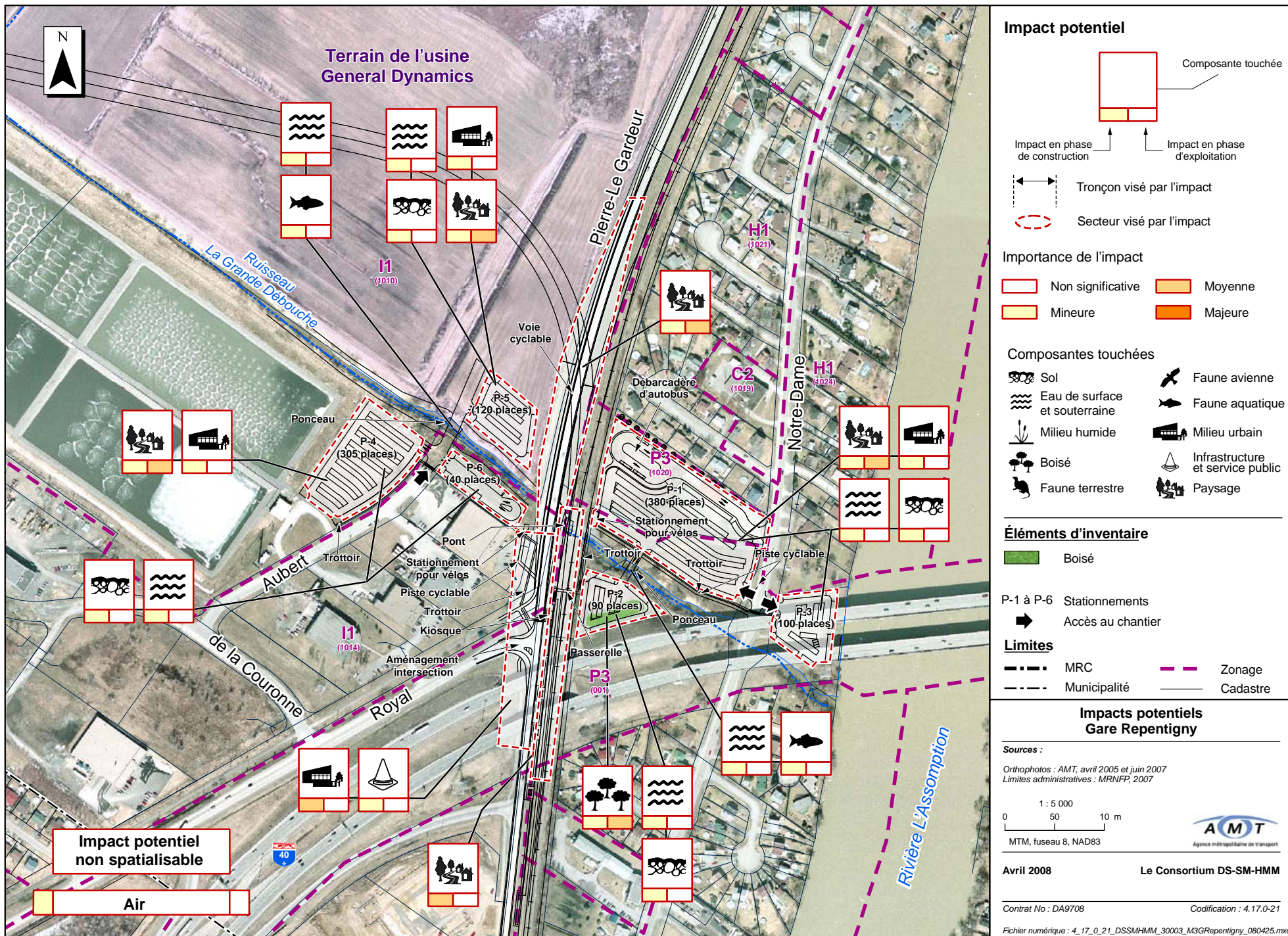


Avril 2008

Contrat No : DA9708

Codification : 4.17.0-21





Impact potentiel

Composante touchée

Impact en phase de construction / Impact en phase d'exploitation

Tronçon visé par l'impact / Secteur visé par l'impact

Importance de l'impact

Non significative	Moyenne
Mineure	Majeure

Composantes touchées

Soil	Faune avienne
Eau de surface et souterraine	Faune aquatique
Milieu humide	Milieu urbain
Boisé	Infrastructure et service public
Faune terrestre	Paysage

Éléments d'inventaire

Boisé

P-1 à P-6 Stationnements
➔ Accès au chantier

Limites

MRC	Zonage
Municipalité	Cadastre

Impacts potentiels Gare Repentigny

Sources :
Orthophotos : AMT, avril 2005 et juin 2007
Limites administratives : MRNFP, 2007

1 : 5 000
0 50 10 m

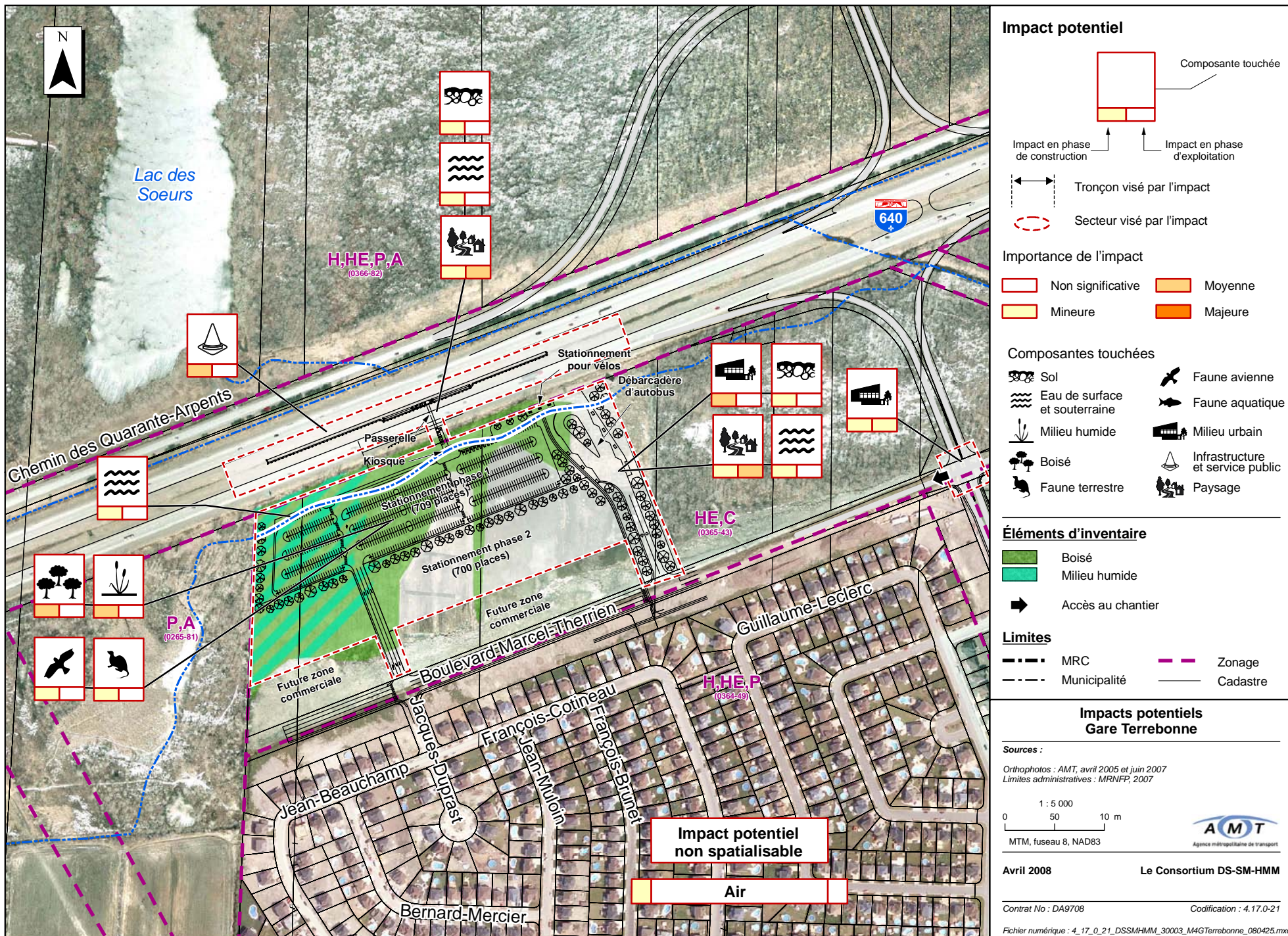
MTM, fuseau 8, NAD83

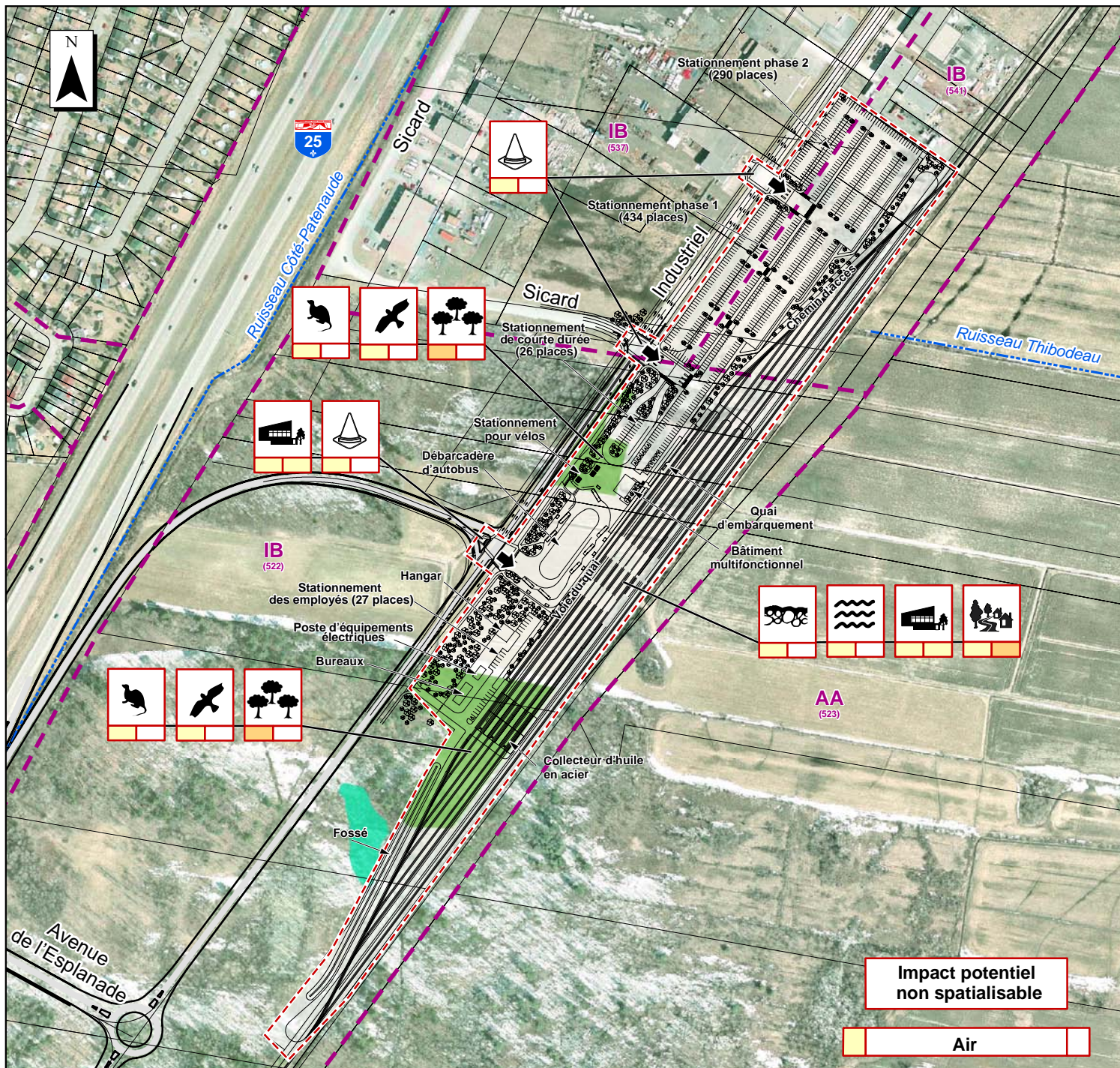
AMT
Agence métropolitaine de transport

Avril 2008 Le Consortium DS-SM-HMM

Contrat No : DA9708 Codification : 4.17.0-21

Fichier numérique : 4_17_0_21_DSSM-HMM_30003_M3GRepentigny_080425.mxd





Impact potentiel

Composante touchée

Impact en phase de construction / Impact en phase d'exploitation

Tronçon visé par l'impact / Secteur visé par l'impact

Importance de l'impact

Non significative	Moyenne
Mineure	Majeure

Composantes touchées

Soil	Faune avienne
Eau de surface et souterraine	Faune aquatique
Milieu humide	Milieu urbain
Boisé	Infrastructure et service public
Faune terrestre	Paysage

Éléments d'inventaire

Boisé	Accès au chantier
Milieu humide	

Limites

MRC	Zonage
Municipalité	Cadastre

Impact potentiel non spatialisable

Air

Impacts potentiels Gare Mascouche

Sources :

Orthophotos : AMT, avril 2005 et juin 2007
 Limites administratives : MRNFP, 2007

1 : 5 000

0 50 100 m

MTM, fuseau 8, NAD83

AMT
Agence métropolitaine de transport

Avril 2008 Le Consortium DS-SM-HMM

Contrat No : DA9708 Codification : 4.17.0-21

Fichier numérique : 4_17_0_21_DSSMHMM_30008_M5GMascouche_080425.mxd