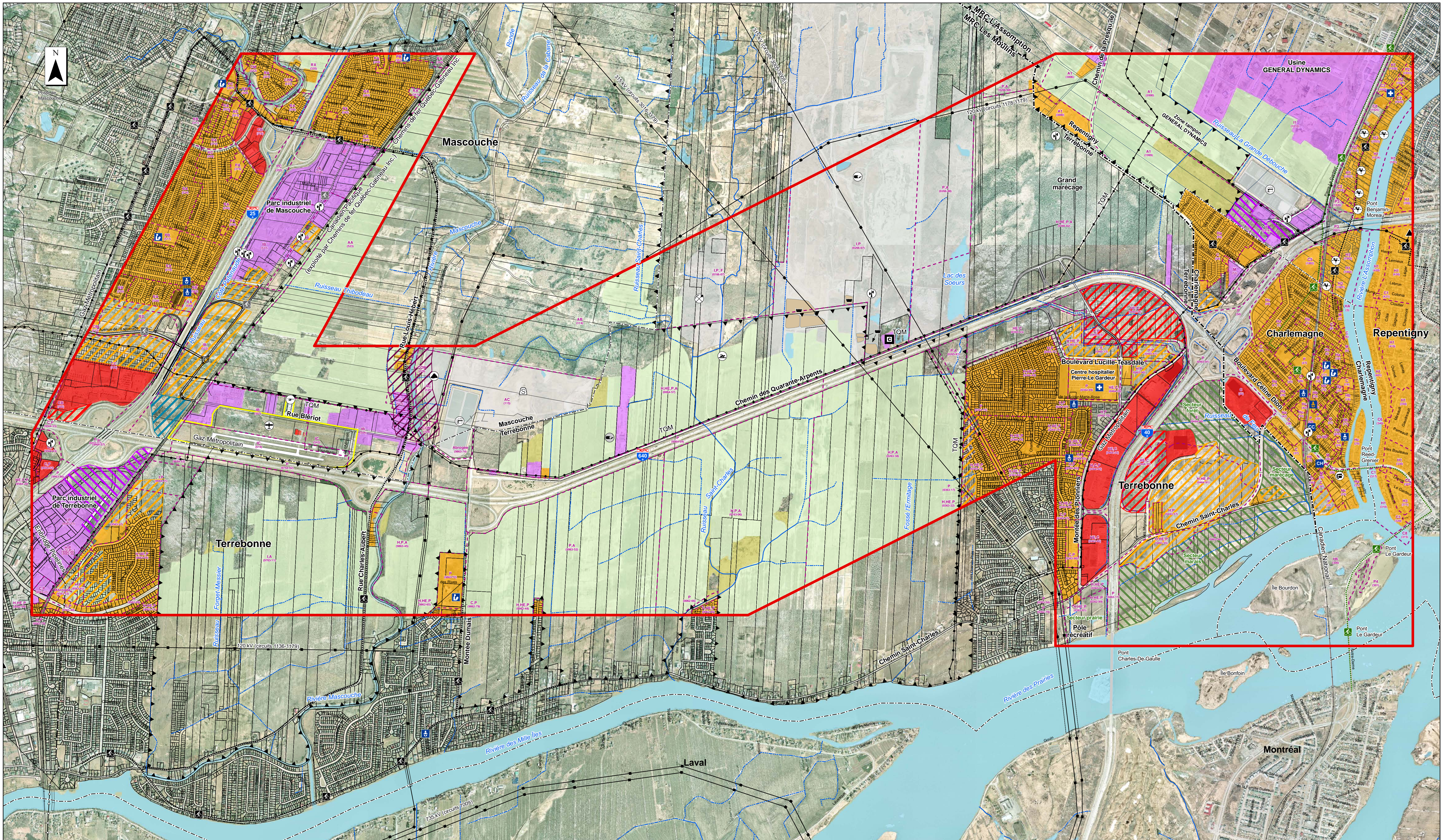


Annexe B
**CARTES « INVENTAIRE DU MILIEU NATUREL » ET
« INVENTAIRE DU MILIEU HUMAIN »**



Milieu urbain

- Habitation isolée et zone urbaine (habitation, commerce de proximité, institution, parc et espace vert)
- Zone commerciale d'envergure régionale
- Zone industrielle
- Terrain vacant (à l'intérieur de la zone d'étude)

Agriculture

- Terre cultivée
- Friche

Projets de développement

- Domiciliaire
- Commercial
- Industriel
- Institutionnel

Récréation, conservation et patrimoine

- Parc faunique du ruisseau de Feu
- Territoire d'intérêt historique
- Site patrimonial

Voies et pistes cyclables

- Route verte
- Piste cyclable existante
- Piste cyclable projetée

Institutions

- École
- CPE
- Garderie privée
- Centre communautaire
- Centre d'hébergement
- Établissement de santé

Infrastructures

Matériaux résiduels, déchets et autres résidus

- Cimetière d'automobiles
- Ancien dépôt
- Lieu d'enfouissement technique
- Centre de gestion des sols
- Dépôt de neiges usées

Eau potable et eaux usées

- Station de pompage
- Station de traitement des eaux usées
- Bassin de sédimentation

Extraction

- Sablère

Énergie

- Poste de transformation d'énergie électrique
- Ligne de transport d'énergie électrique
- Poste de compression
- Gazoduc
- Oléoduc

Transport et télécommunication

- Voie ferrée
- Aéroport
- Héliport
- Nouvel échangeur
- Tour de télécommunication

Limites

- MRC
- Municipalité
- Zone agricole protégée
- Cadastre
- Zone d'étude

Zonage municipal

--- Limite de zonage

Terrebonne

- AA/BAC: Agriculture
- H: Habitation
- HE: Hébergement
- C: Commerce
- I: Industrie
- P: Institutionnel
- E: Environnemental
- F: Forestier
- Abrogé: Zone abrogée, usage à déterminer

Mascouche

- AA/BAC: Agriculture
- RAR/ROR/RORX: Habitation
- CA/CB/CC: Commerce et service
- CM: Commercial mixte
- IA/BIC: Industrie
- PA/PB/PC: Public et institution
- CON: Conservation

Charlemagne

- M, H, B, HC: Habitation
- M: Mixte (habitation, commerce et service)
- C: Commerce et service
- P: Public et institution
- A: Administration, recherche et développement

Repentigny

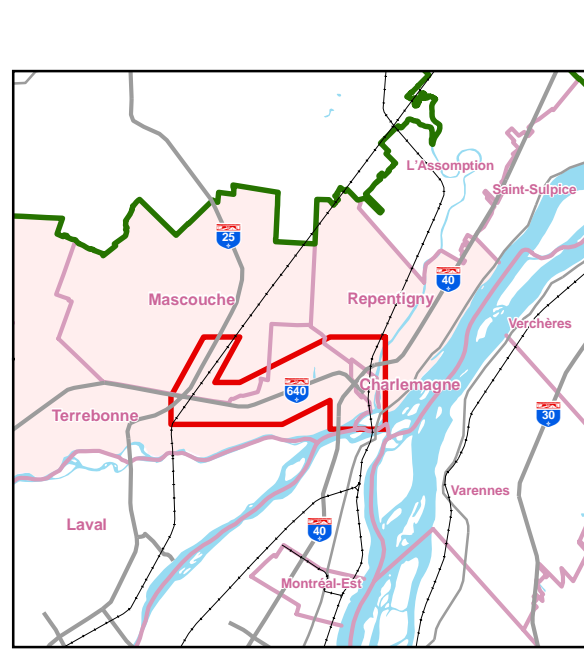
- A: Agriculture
- H: Habitation
- C: Commerce
- I: Industriel
- P: Communautaire
- REC: Recréatif

Milieu physique

- Cours d'eau permanent
- Cours d'eau intermittent

Usage et précision des usages autorisés
No. de zone

CB (314)



Étude d'impact sur l'environnement
Train de l'Est

Inventaire du milieu humain

Sources:

- Orthophotos: AMT, avril 2005 et juin 2007
- BDTG: MRNFP Québec, 1:20 000, 2000
- BDCA: MRNFP Québec, 1:1 000 000, 2002
- BDNF: Ressources naturelles Canada, 1:50 000, 2003
- Limites administratives: MRNFP Québec, 2007
- Zone agricole protégée: CPATQ, 2007
- Plan d'urbanisme de Charlemagne: Le Groupe Séguin Expert-Consults, mai 2002
- Plan de zonage de Repentigny: Ville de Repentigny, juin 2007
- Plan de zonage de Terrebonne: Ville de Terrebonne, juin 2006
- Plan de zonage de Mascouche: Ville de Mascouche, décembre 2007
- Schema d'aménagement révisé de remplacement: MRC de L'Assomption, site Internet, 2 mai 2007
- Schema d'aménagement révisé de remplacement: MRC des Moulins, 20 novembre 2002
- Carte à caractère touristique: MRC de L'Assomption, site Internet, juin 2007
- Carières et sablières: Statistique Canada, Division de la fabrication, de la construction et de l'énergie, 1997
- Circuits thématiques pour les cyclistes: Tourisme des Mille Îles, Site Internet, juin 2007
- Voies et pistes cyclables: Ville de Repentigny, Services Culture Loisirs Nature, Site Internet, juin 2007
- Projets domiciliaires: Sites Internet des villes de Charlemagne, Mascouche, Repentigny et Terrebonne

1:15 000
0 150 300 450 m
MTM, feuille B, NAD 83

Avril 2008 **Le Consortium DS-SM-HMM**

Agence métropolitaine de transport

Contrat No : DA9708 Codification : 4.17.0-21

Fichier numérique : 4_17_01_DSSM-HMM_30003_B1humain_080425.mxd

Document d'information destiné aux publics concernés par le projet. Pour tout autre usage, communiquer avec : Le Consortium DS-SM-HMM