

265

Projet de réaménagement de l'intersection des
routes 108/143 et 147 à Waterville

MRC de Coaticook

DA1

6211-06-049

**Des solutions innovatrices
qui tiennent la route
pour vous.**

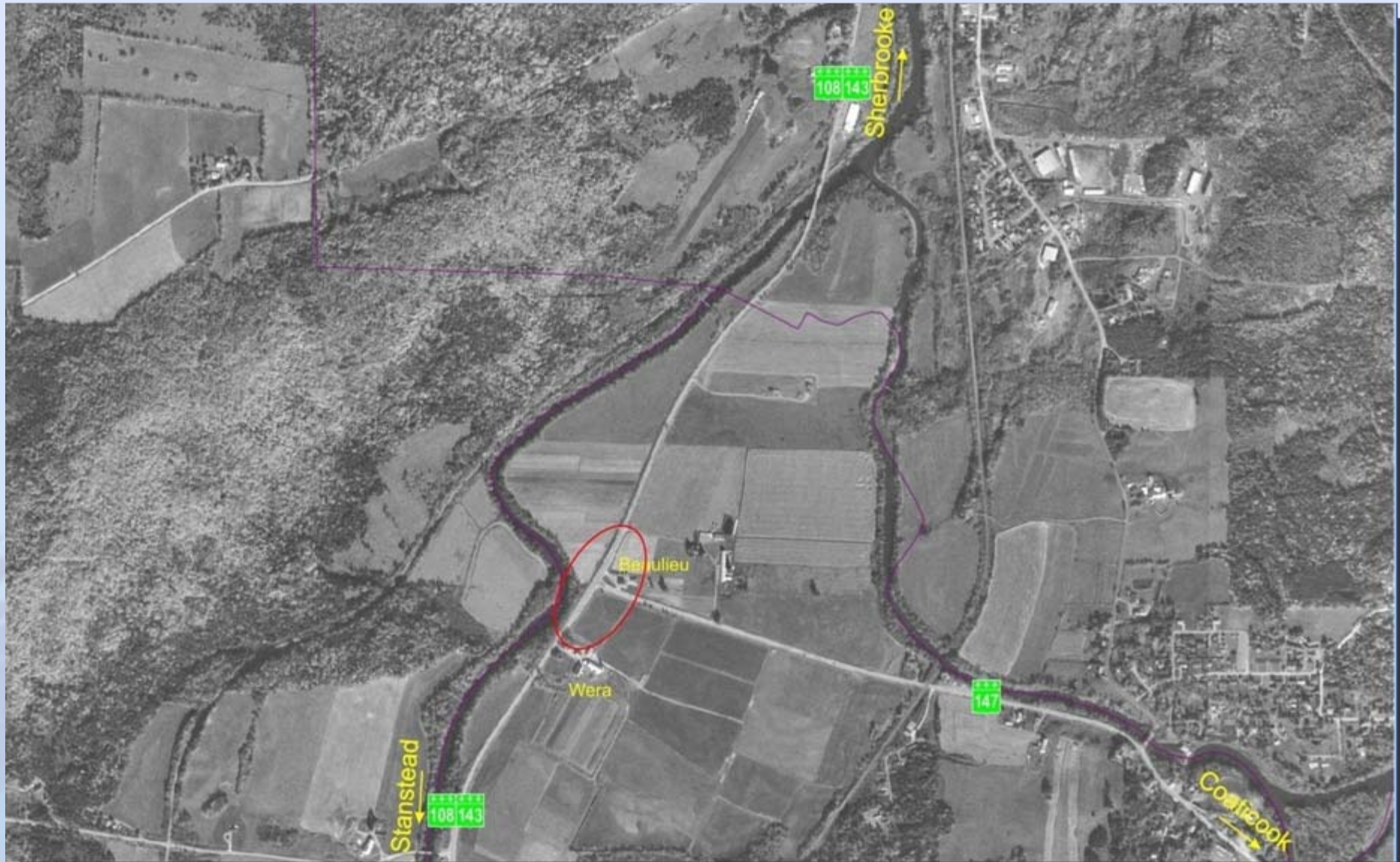
Réaménagement de l'intersection des routes 108/143 et 147 Waterville

Audiences du BAPE
21 septembre 2009

Contenu de la présentation

- Localisation du projet
- Mise en contexte
- La justification d'intervenir
- Les problématiques
- La stratégie d'intervention
- Les solutions envisagées : avantages et inconvénients
- Le concept d'aménagement proposé
- Principaux impacts et mesures d'atténuation environnementale
- Conformité à l'aménagement du territoire
- Conclusion

Localisation





BEAULIEU
FERME
FARM MARKET
BOUTANGERIE





BAKERY

VERHO WERK

147
100
143
100
143
100
143

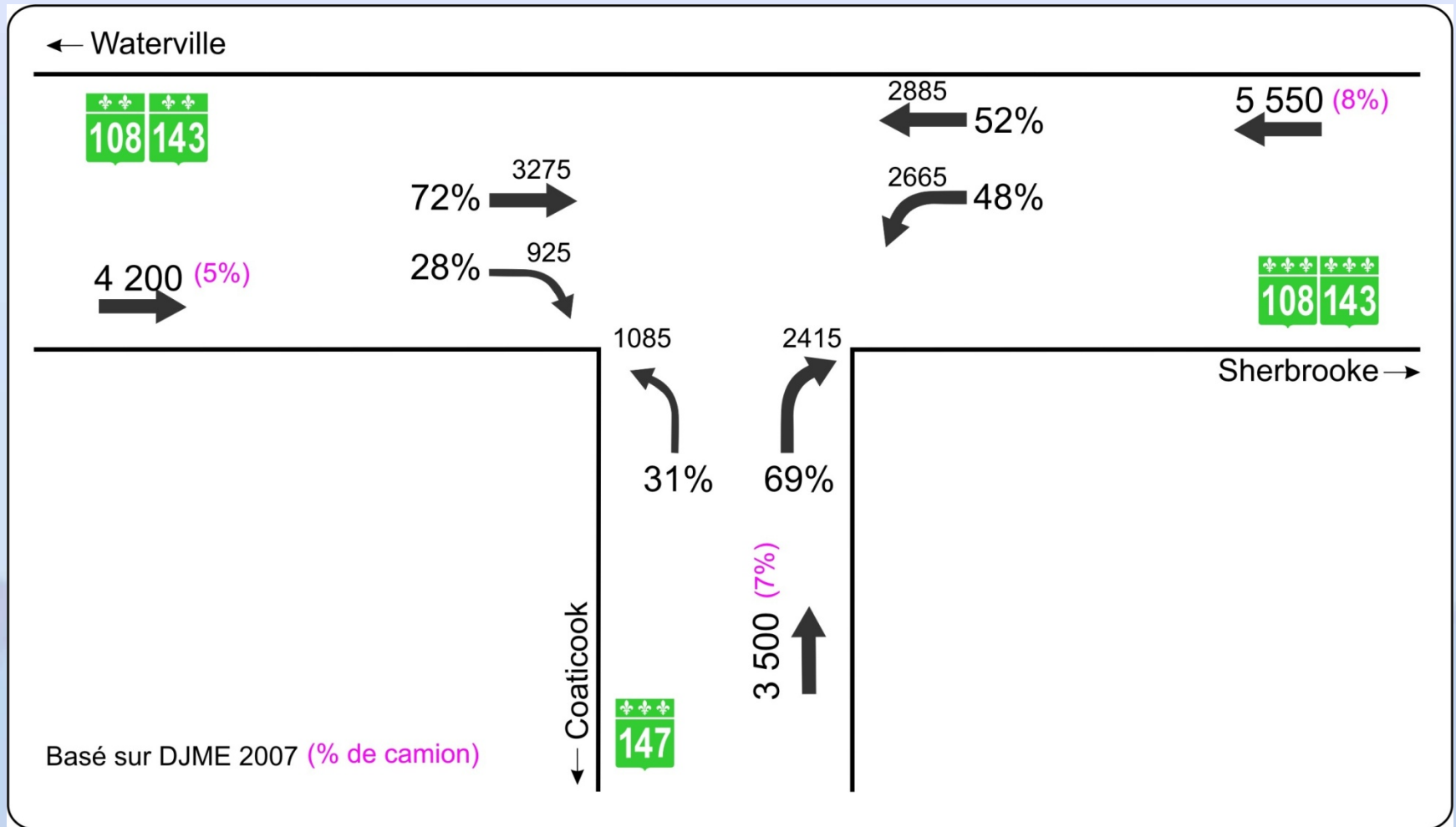
100
143

Mise en contexte

- Intersection en T avec arrêt sur la route 147
- Voies de virage avec marquage au sol
- Vitesse affichée de 90 km/h
- Accès à deux commerces près de l'intersection



Données de circulation

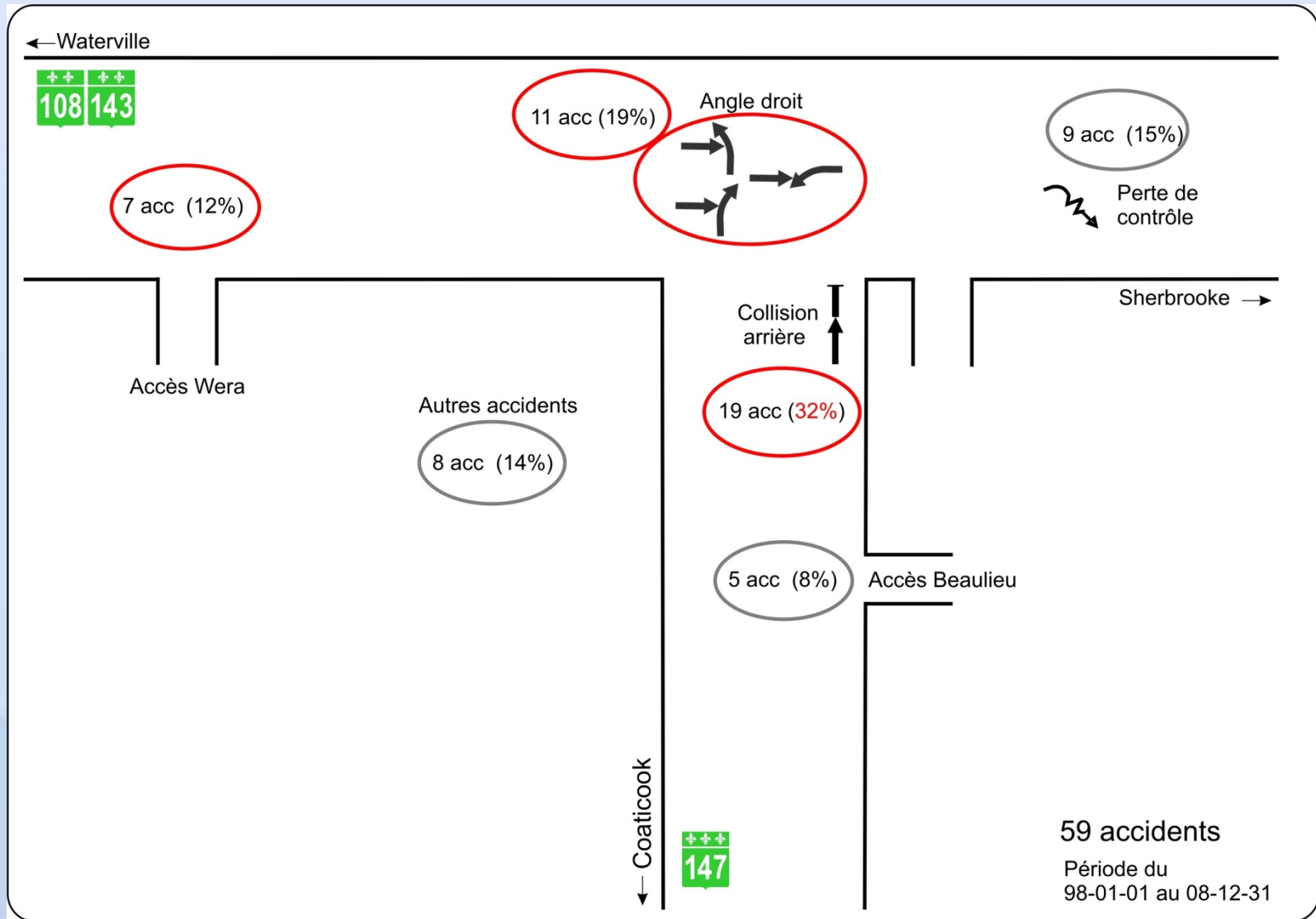


Accidents

Période: 1998-2008 (11 ans)

Année	Typologie				TOTAL
	Collision arrière	Virage à gauche opposé	Angle droit	Autres	
1998	2	-	-	2	4
1999	3	1	1	1	6
2000	4	1	-	1	6
2001	2	-	1	1	4
2002	4	1	1	2	8
2003	-	1	-	2	3
2004	1	-	2	1	4
2005	2	2	1	2	7
2006	2	-	-	-	2
2007	2	-	2	3	7
2008	7	-	1	-	8
TOTAL	29	8	9	15	59

Données d'accidents



La justification d'intervenir

- **Sécurité**

- Nombre élevé d'accidents
- Nombre élevé de collisions arrières
- Collisions de type angle droit avec dommages corporels fréquents
- Collisions à l'accès de la ferme Wera avec dommages corporels fréquents
- Rapport du coroner

- **Fluidité**

- Files d'attente observées sur la route 147 aux heures de pointe

Les problématiques

- **Vitesse élevée sur l'axe principal (route 108-143)**
 - Difficulté d'évaluation des créneaux d'insertion
 - Hésitation au départ - collisions arrières
 - Blessures corporelles fréquentes lors d'accidents
- **Accès problématiques**
 - Accès à la ferme Wera
 - Accès au commerce Beaulieu
- **Manque de créneaux pour la manœuvre de virage à gauche**

La stratégie d'intervention

- Diminuer la gravité et le nombre d'accidents
- Sécuriser les mouvements les plus à risque: virages à gauche
- Sécuriser les accès problématiques
- Améliorer la fluidité
- **Comment?**
 - En contrôlant les mouvements à l'intersection
 - En réaménageant les accès problématiques

Option 1 – Feux de circulation



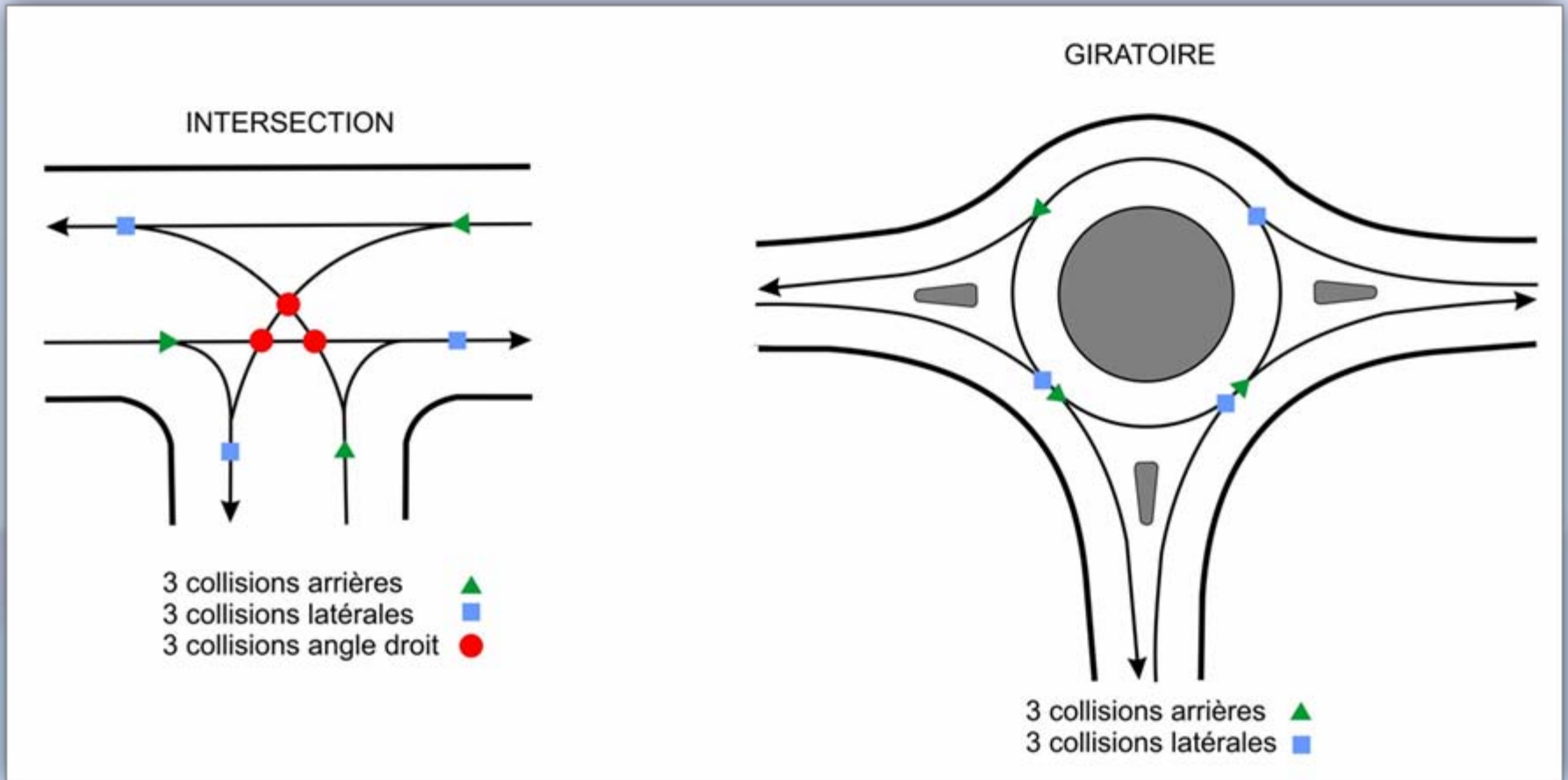
Option 2 – Giratoire



Option 2 – Giratoire (avec possibilité de bandes cyclables)



Comparaison des options Conflits



Comparaison des options

Sécurité

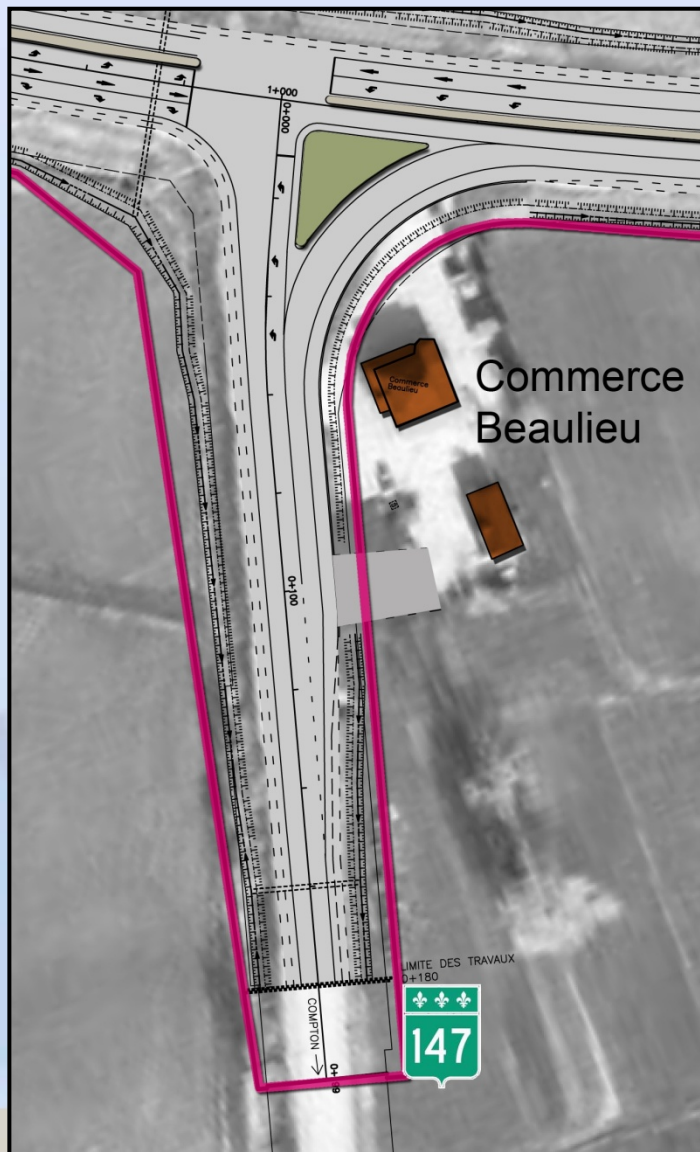
	Feux tricolores		Giratoire	
Coll. arrière	Fréquentes	-	Faible	+
Angle droit	Possible	-	Aucune	++
Gravité	Encore élevée	--	Dommages matériels seulement	++
Délinquance	Pas de contrôle	-	Contrôlée	+
Comportement	Connu	+	À venir	-

Comparaison des options

Fluidité

	Feux tricolores		Giratoire	
Mouvement tout droit	Arrêt	-	Ralentissement	+
Attente	Oui	-	Rare et courte durée	+
Gestion de la priorité en cas de panne	Problématique	--	Aucun effet	+

Comparaison des options Accès – Commerce Beaulieu

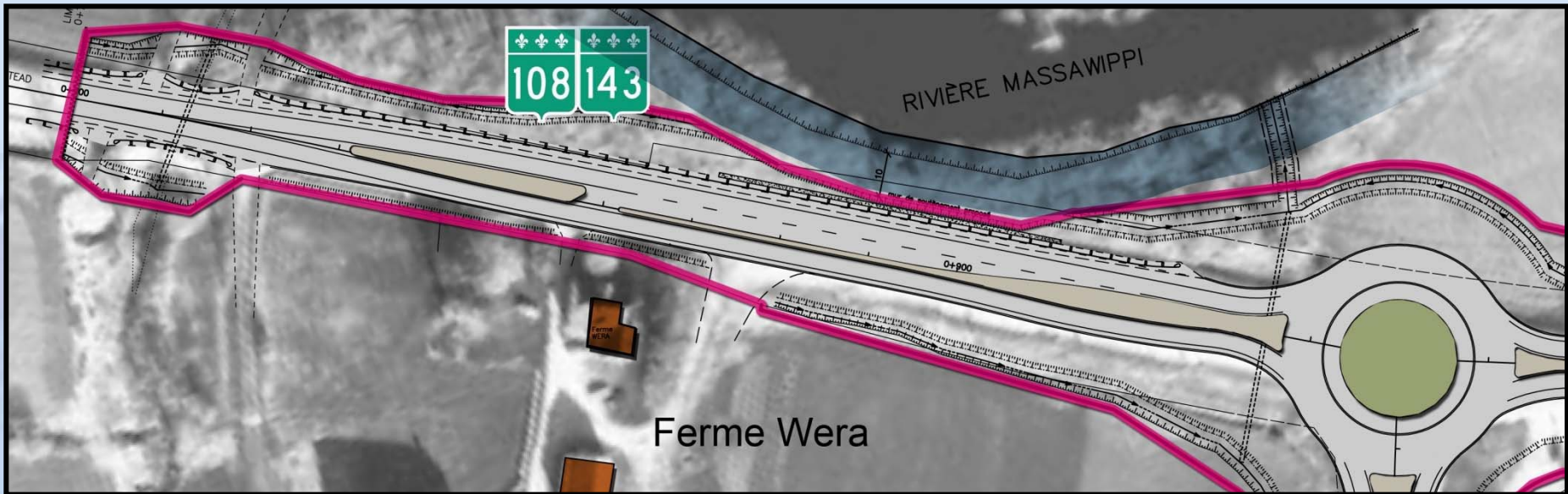
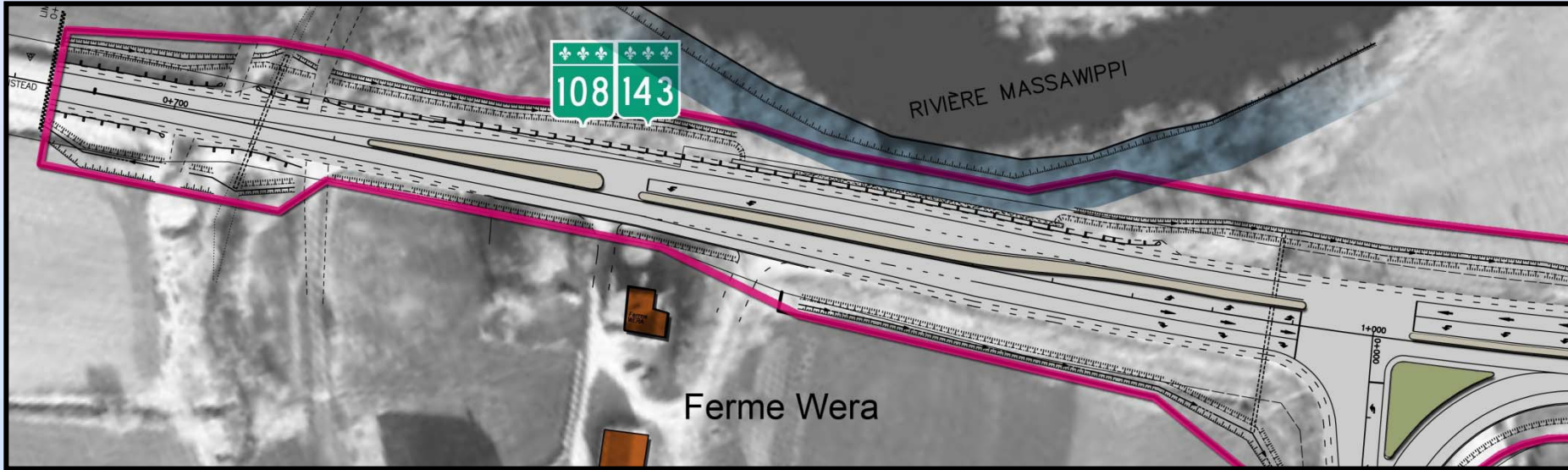


Comparaison des options Accès – Commerce Beaulieu

	Feux	Giratoire
VG vers Compton	Croise la circulation	Sécuritaire Virage droite + giratoire
Accès sur route 108	Fermé	Fermé
VG vers commerce	Aucune protection	Protégé par îlot

Comparaison des options

Accès - Wera

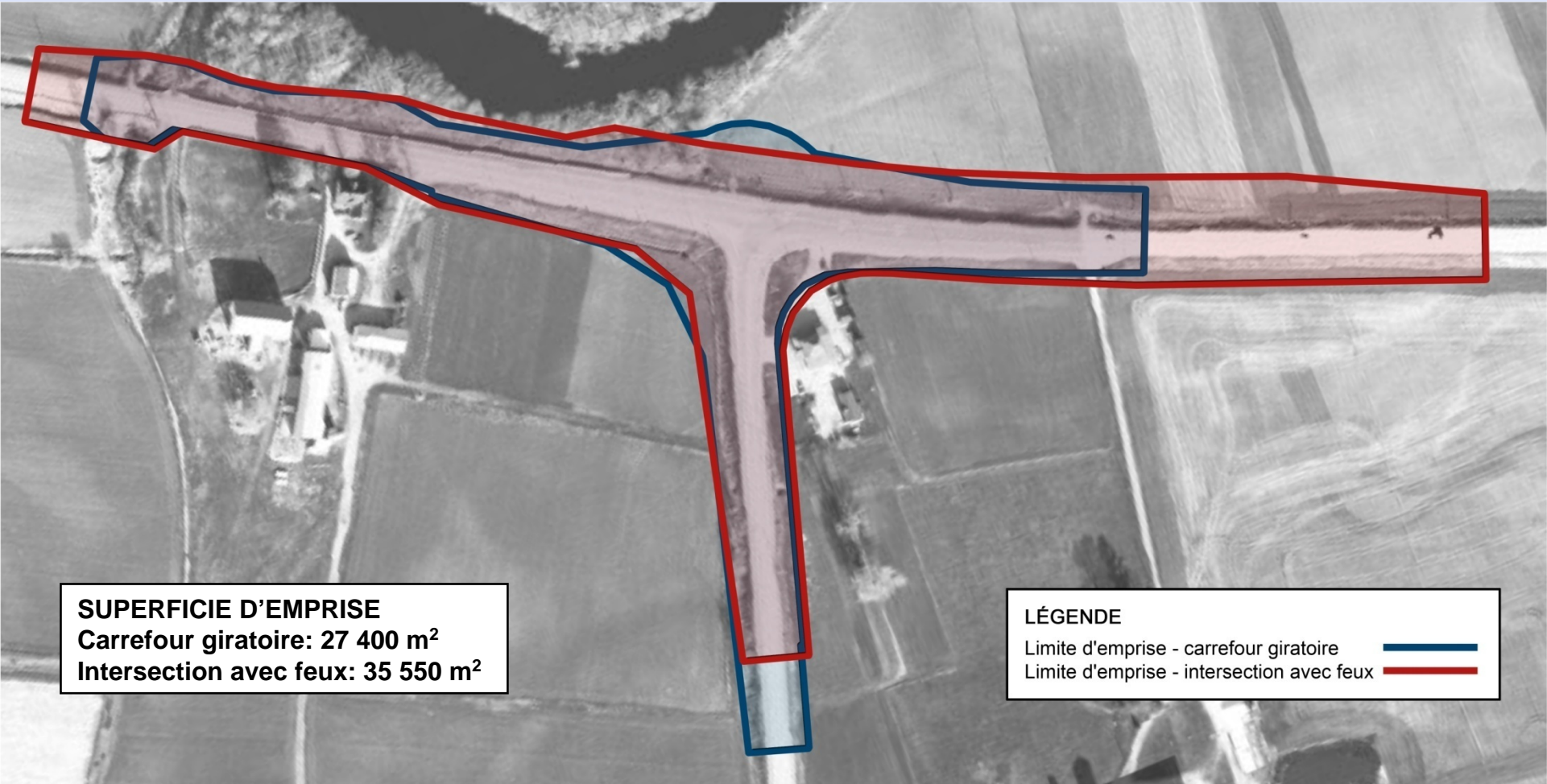


Comparaison des options



Accès - Wera

	Feux	Giratoire
VG vers Waterville	Croise la circulation	Sécuritaire Virage droite + giratoire
VG vers commerce	Protégé par îlot	Protégé par îlot

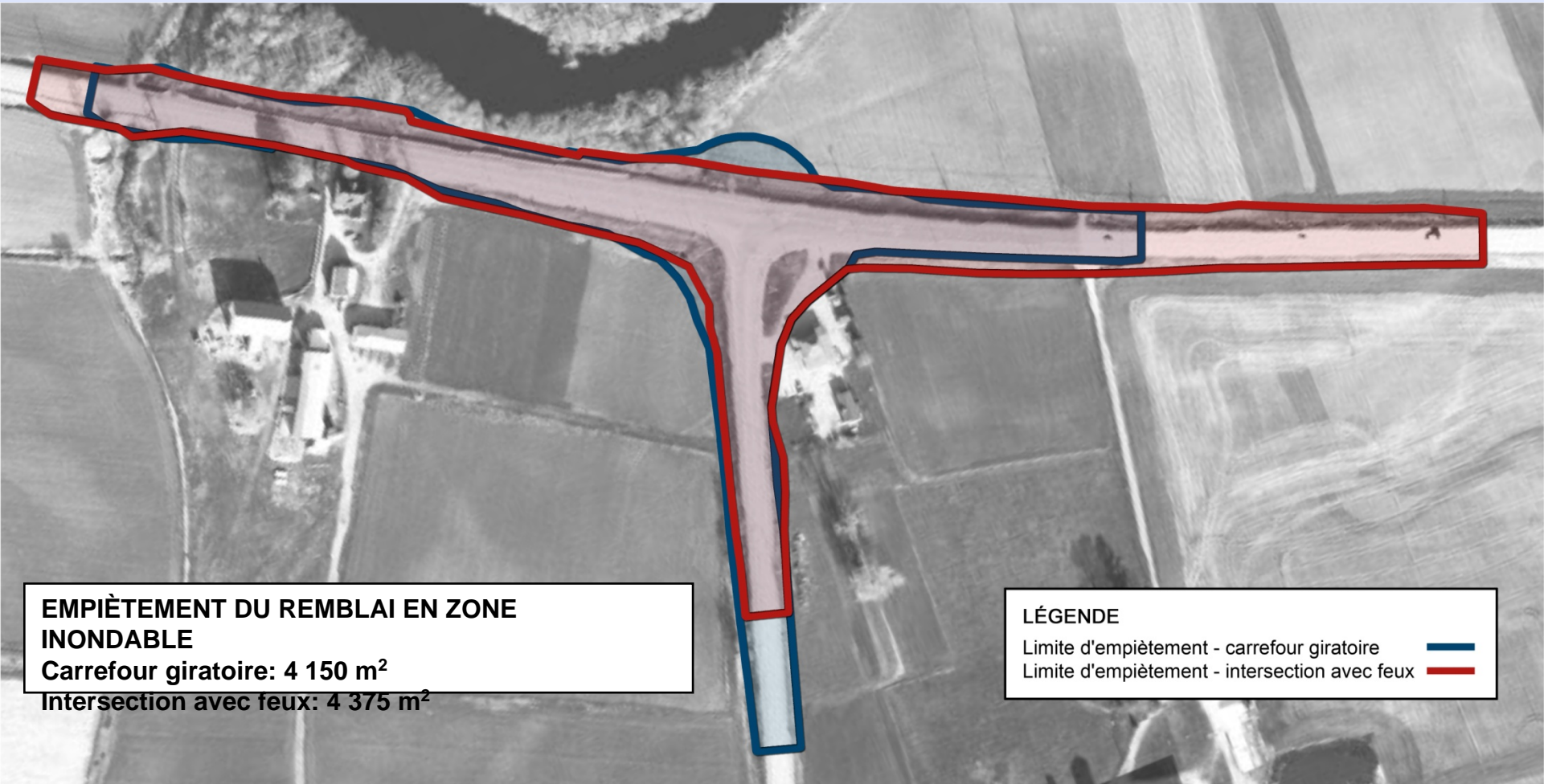
Comparaison des emprises



SUPERFICIE D'EMPRISE
Carrefour giratoire: 27 400 m²
Intersection avec feux: 35 550 m²

LÉGENDE
Limite d'emprise - carrefour giratoire 
Limite d'emprise - intersection avec feux 

Comparaison des remblais



Comparaison des impacts

Type d'impact	Intersection en T avec feux tricolores	Carrefour giratoire
Impact sur le commerce Beaulieu	Impact fort	Impact fort
Empiètement en plaine inondable	4 150 m ²	4 375 m ²
Empiètement total	35 550 m ²	27 400 m ²
Impact sonore	Faible dégradation	Amélioration
Qualité de l'air	Faible dégradation	Amélioration
Intégration dans le paysage	Faible dégradation	Forte amélioration
Sécurité	Amélioration	Forte amélioration
Niveau de service	Variable	Forte amélioration
Compréhension des usagers	Acquise	En développement
Coût	Environ 1,3 M\$	Environ 1,2 M\$

Principales mesures d'atténuation environnementale

- Réaménagement du site commercial Beaulieu
- Immunisation du bâtiment contre les inondations
- Maintien de la circulation en tout temps durant les travaux
- Construction d'un mur de soutènement afin de ne pas empiéter dans la bande riveraine
- Pas de travaux de fin de semaine au cours de la période d'auto-cueillette

Principales mesures d'atténuation environnementale

- Utilisation d'abat-poussières
- Contrôle du climat sonore en chantier
- Intégration paysagère de l'infrastructure
- Suivi de la teneur en sels des puits
- Contrôle de l'érosion et des sédiments en chantier
- Signalisation claire annonçant le carrefour giratoire
- Campagne d'information dans les médias annonçant la mise en service du carrefour giratoire

Conformité à l'aménagement du territoire

- **Le projet doit être conforme aux objectifs et aux orientations de développement de la MRC et de la municipalité (*Loi sur l'aménagement et l'urbanisme*)**
 - Avis d'intervention gouvernementale
 - Avis de conformité de la MRC
 - Avis de conformité de la municipalité

Conclusion

- **Amélioration importante de la sécurité à l'intersection des routes 108/143 et 147 et aux accès au commerce Beaulieu et à la ferme Wera**
- **Meilleure fluidité de la circulation, entraînant une amélioration du niveau de service, du climat sonore et de la qualité de l'air**
- **Amélioration visuelle du secteur grâce à l'intégration paysagère du carrefour giratoire**
- **Aucun impact négatif important sur le milieu naturel**
- **Le projet de carrefour giratoire est celui qui intègre le mieux le concept de développement durable.**

Merci de votre attention!