



**MRC de La Jacques-Cartier : Données sur les mises en chantier résidentielles et
les valeurs déclarées lors de l'émission des permis de construction, 1998-2005**

Municipalités	1998		1999		2000		2001		2002		2003		2004		2005		TOTAL	
	mises en chantier	valeur (\$)	mises en chantier	valeur (\$)	mises en chantier	valeur (\$)	mises en chantier	valeur (\$)	mises en chantier	valeur (\$)	Mise en chantier	valeur (\$)	Mise en chantier	valeur (\$)	Mises en chantier	valeur (\$)	mises en chantier	valeur (\$)
Ste-Catherine-de-la-J.-C.	14	2 414 000	22	3 053 000	27	2 225 000	32	2 955 000	46	4 731 000	58	6 151 000	51	7 691 000	77	10 139 000	327	39 359 000
Fossambault-sur-le-Lac ¹	15	652 000	14	717 000	30	3 363 000	28	2 203 000	40	4 411 120	40	4 068 000	53	6 807 000	41	5 980 000	261	28 201 120
Lac St-Joseph	4	579 000	2	265 000	0	0	0	0	15	3 760 000	13	2 665 000	10	2 445 000	4	625 000	48	10 339 000
Shannon	18	2 026 250	7	806 000	18	2 058 500	18	1 947 500	30	3 457 762	40	5 333 850	43	6 240 000	55	7 570 951	229	29 440 813
St-Gabriel-de-Valcartier	9	749 000	8	648 000	9	1 040 000	9	880 000	14	1 604 000	37	4 580 000	51	6 663 007	31	4 827 485	168	20 991 492
Lac-Delage	3	333 000	6	752 000	6	746 000	0	0	8	1 570 000	8	1 510 000	7	1 280 000	10	1 751 000	48	7 942 000
Stoneham-et-Tewkesbury	27	2 414 000	31	3 053 000	32	3 227 500	33	3 024 000	78	8 539 800	72	9 235 050	110	14 507 600	76	10 997 900	459	54 998 850
Lac-Beauport	36	4 528 872	45	6 924 000	49	6 807 000	48	5 604 932	83	11 981 080	81	12 829 906	108	24 036 500	93	18 313 560	543	91 025 850
Ste-Brigitte-de-Laval	16	1 249 000	15	1 391 000	13	1 116 000	24	1 969 000	39	3 518 000	49	5 353 253	55	6 524 000	57	7 517 100	268	28 637 353
TOTAL	142	14 945 122	150	17 609 000	184	20 583 000	192	18 583 432	353	43 572 762	398	51 726 059	488	76 194 107	444	67 721 996	2351	310 935 478

1- Incluant le développement de la rivière aux Pins DRAP (saisonnier et permanent)

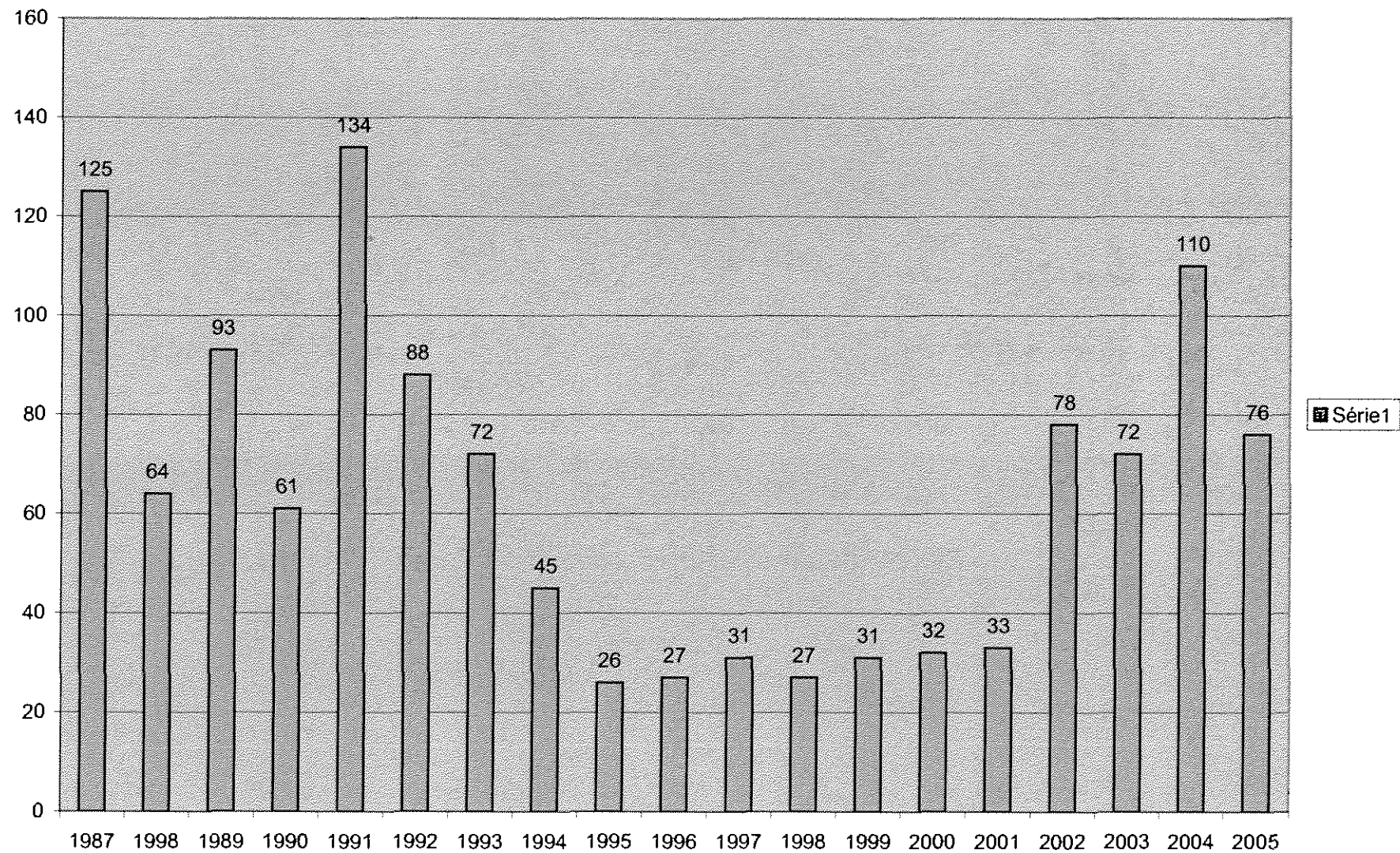
2- Incluant les habitations saisonnières (condos)

Sources : données sur les mises en chantier fournies par les municipalités, 1998-2005.

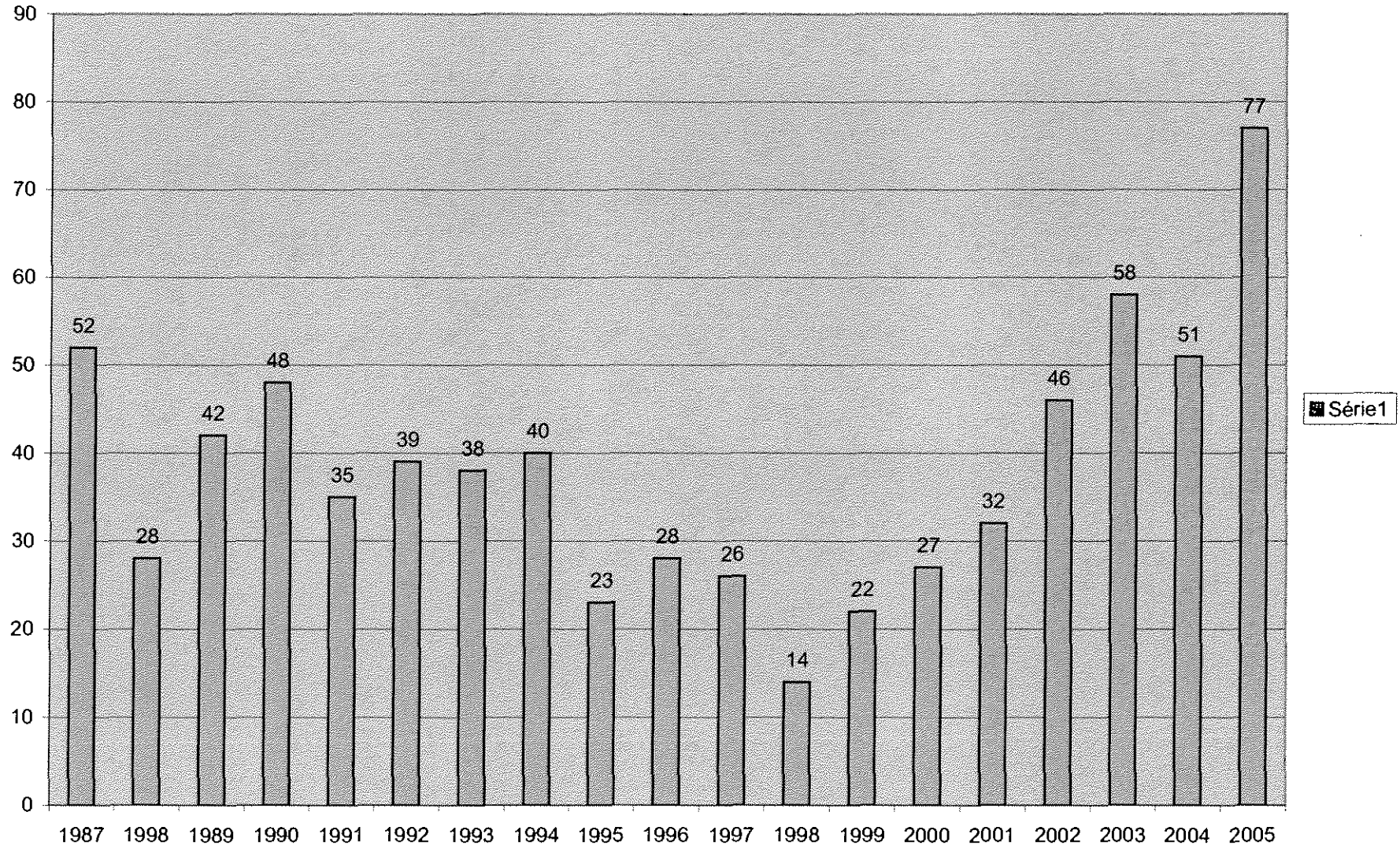
Préparé par la MRC de La Jacques-Cartier, janvier 2006.

Cath		Ston		MRC	
1987	52	1987	125	1987	334
1998	28	1998	64	1998	221
1989	42	1989	93	1989	296
1990	48	1990	61	1990	253

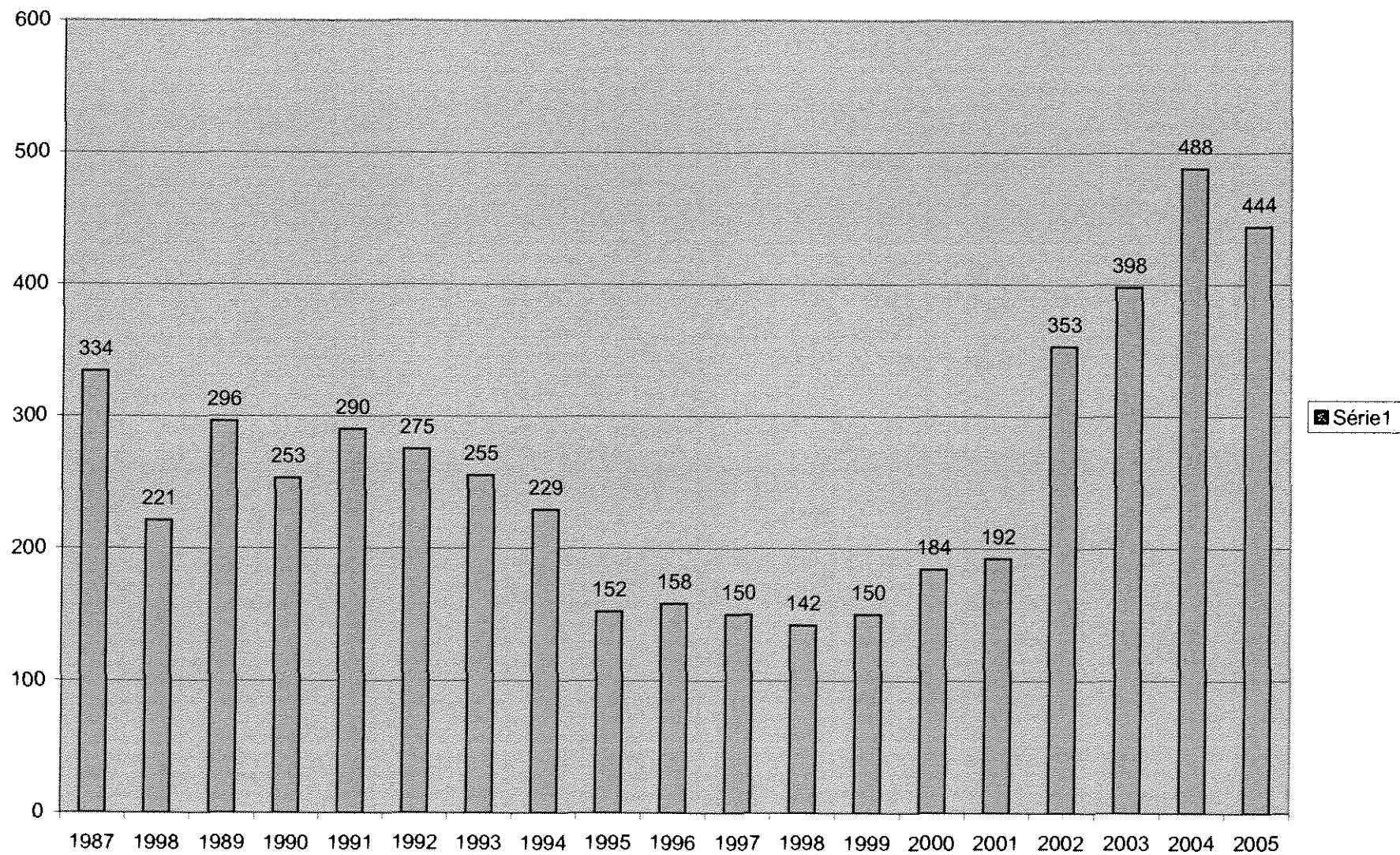
Mise en chantiers Stoneham 1987-2005



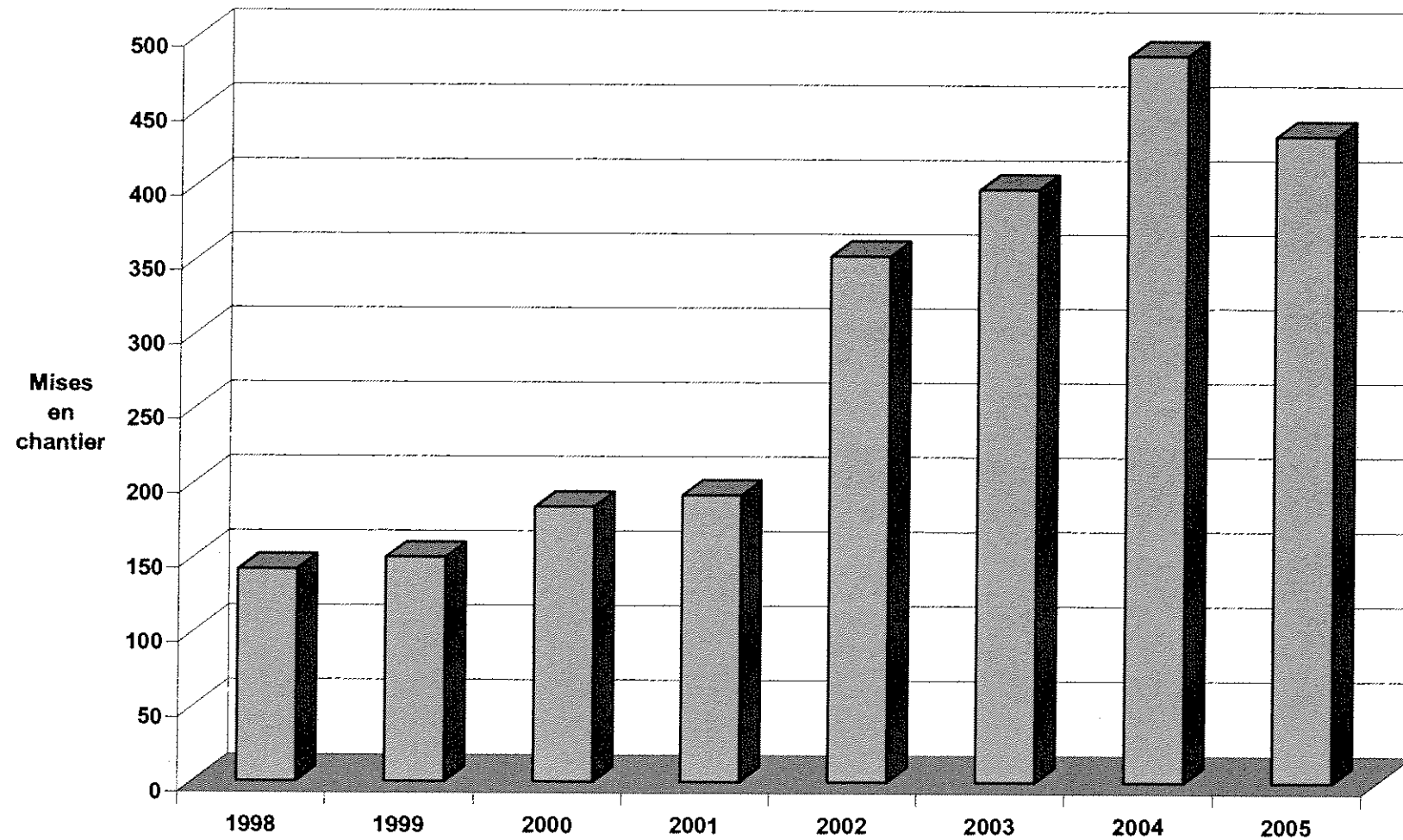
Mises en chantier Ste-Catherine 1987-2005



Mises en chantier MRC 1987-2005



**Mises en chantier résidentielles 1998-2005,
MRC de la Jacques-Cartier**



**Valeur des mises en chantiers résidentielles dans
la MRC de la Jacques-Cartier, 1998-2005**

