

Bassins de rétention



→ Objectif principal

- ✓ Lors de fortes pluies, retenir les eaux de drainage de la route afin de ralentir la vitesse d'écoulement des eaux vers les cours d'eau.

→ Autres bénéfiques

- ✓ Filtration des eaux de ruissellement par la végétation (captage de sédiments mais peu d'influence sur les sels de déglacage)
- ✓ Création d'habitats fauniques

Bassins de rétention



→ Zones où les bassins seront aménagés

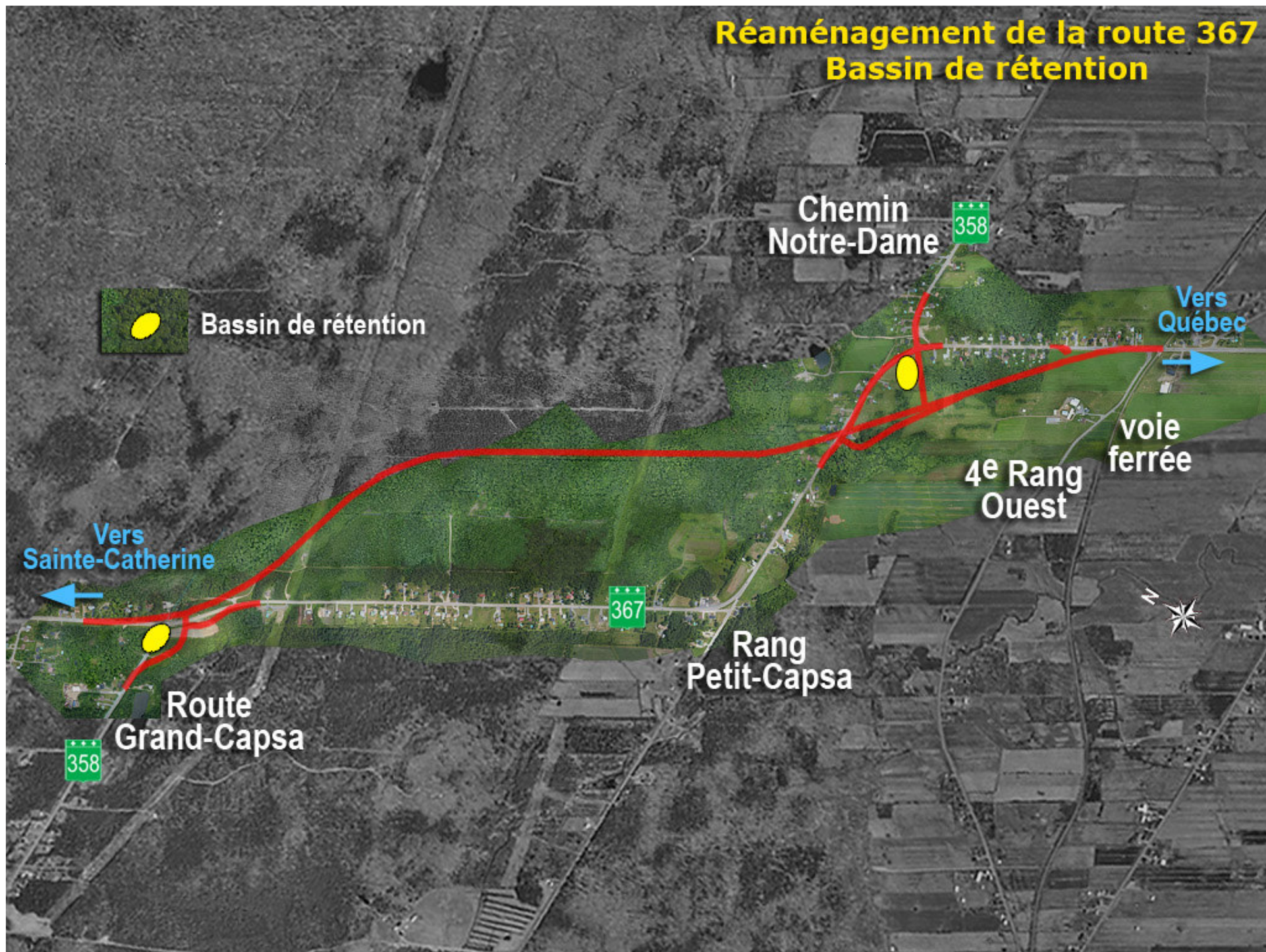
- ✓ Intersection Chemin Notre-Dame
- ✓ Intersection Route Grand-Capsa

→ Position des bassins

- ✓ Localisation et dimension précises des bassins connues lors de la réalisation des plans et devis (étude hydraulique, etc.)
- ✓ Critères considérés :
 - minimiser impacts sur le milieu, faisabilité technique, coûts

Réaménagement de la route 367

Bassin de rétention

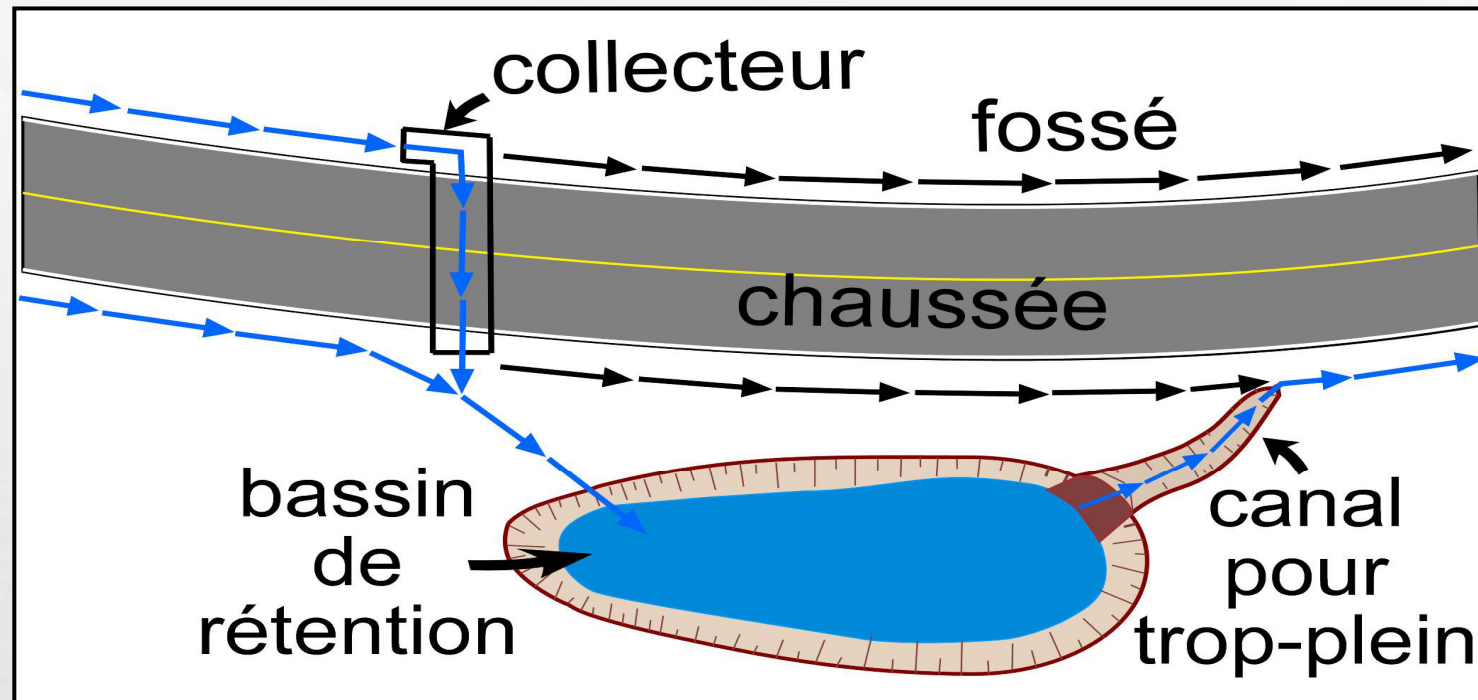


Bassins de rétention



→ Fonctionnement

- ✓ Les eaux de drainage de la route sont dirigées vers le bassin puis retournées graduellement vers les fossés de la route pour enfin rejoindre un cours d'eau.



Bassins de rétention



→ Exemples de bassins de rétention



Bassins de rétention



→ Exemples de bassins de rétention



Bassins de rétention



→ Exemples de bassins de rétention

