

Écran # 1




Écran # 2

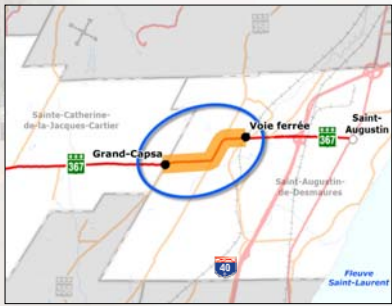
La présentation

- Localisation
- Démarche
- Justification
- Objectifs
- Solution retenue
- Impacts et mesures d'atténuation
- Description du projet et simulation

Transports Québec



Localisation



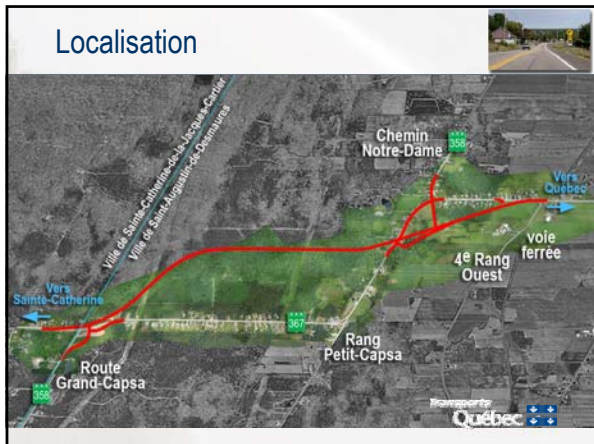
Route 367

Longueur : 3,7 km

Transports Québec

The map shows a section of Route 367 highlighted in orange. It runs east from Grand-Capra, crosses the Voie ferrée (railway), and ends near Saint-Augustin. Other locations shown include Sainte-Catherine-de-la-Jacques-Cartier and Saint-Augustin-de-Desmaures. The Fleuve Saint-Laurent is also visible. The number 40 is shown on a road to the south. The 'Transports Québec' logo is in the bottom right.

Écran # 1



Écran # 2

Démarche

- Analyse des besoins et solutions 1998-2002
- Réalisation de l'étude d'impact 2002-2005
 - ✓ Partenariat avec les municipalités et la MRC
 - ✓ Information et consultation des citoyens et résidents
- Mandat confié au BAPE 2005-2007
 - Information et consultation publique
 - ✓ Enquête de médiation et audience

Transports Québec

Justification

- ✓ Circulation
 - Route régionale à vocation de transit et desserte touristique
 - Débits de circulation très importants
 - Vitesses pratiquées élevées (100 km/h)
 - Possibilités de dépassements très limitées
- ✓ Configuration de la route
 - Corridor étroit et sinueux entre 2 tronçons réaménagés
 - Pertes de visibilité sur la route et aux intersections
- ✓ Développement
 - Nombreux accès résidentiels (40 au km)
 - Insécurité pour la desserte locale – transport scolaire, cyclistes et piétons

}

Accidents

Transports Québec



Écran # 1

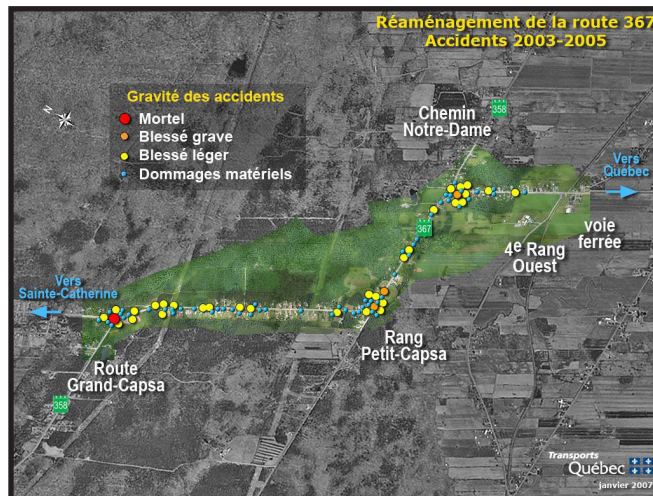
Justification

→ **Accidents**

- ✓ 71 accidents entre 1999 et 2001
- ✓ 90 accidents entre 2003 et 2005
 - 1 mortel
 - 3 avec blessés graves
 - 30 avec blessés légers
 - 56 avec dommages matériels




Écran # 2

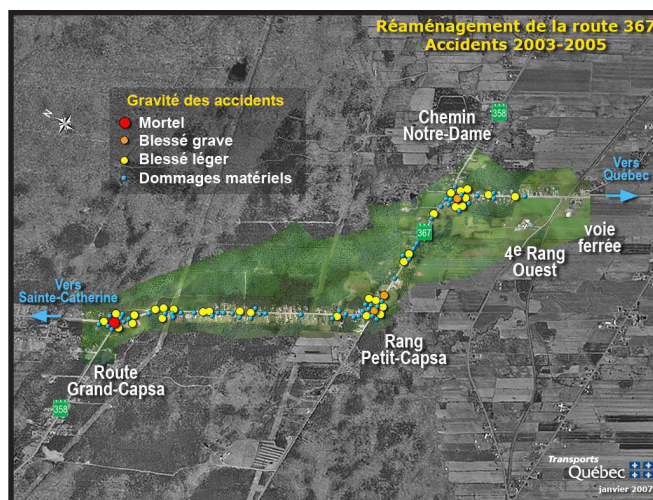


Justification

→ **Accidents**

- ✓ Accidents répartis sur toute la zone traversée avec concentration aux 3 intersections
- ✓ Tronçon de route le plus accidentogène de toutes les routes régionales de la grande région de la Capitale-Nationale





Objectifs

→ **Améliorer la sécurité routière**


- ✓ Départager la circulation de transit et la circulation locale

Cible → **Diminution de 50 % des accidents**

→ Améliorer la fluidité de la circulation

→ Améliorer la qualité de vie des riverains


→ Harmoniser le développement avec la vocation de la route



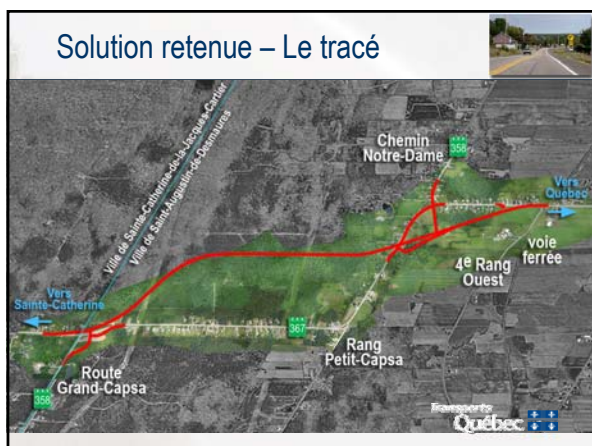
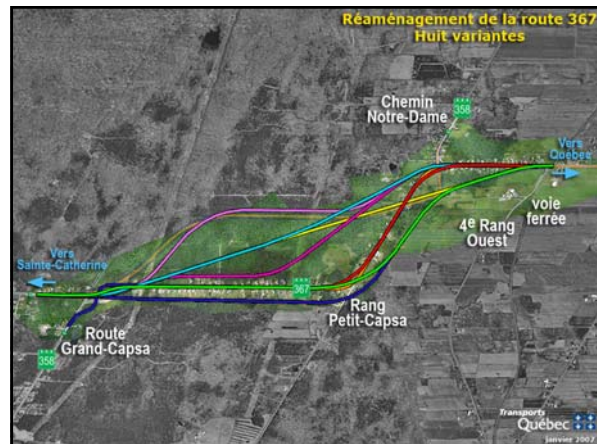
Écran # 1

Solution retenue

- Huit variantes analysées
- Critères considérés
 - ✓ Sécurité routière
 - ✓ Circulation et fonctionnalité
 - ✓ Impact sur l'environnement : milieux agricole et acéricole, milieu bâti, climat sonore et qualité de vie, milieux naturel et forestier, paysage et milieu visuel
 - ✓ Faisabilité technique et coûts
- Solution de contournement retenue




Écran # 2



Impacts et mesures d'atténuation

- Milieu naturel
 - ✓ Compensation pour la perte de terres
 - agricoles 28 816 m²
 - acéricoles 7 249 m²
 - forestières 125 000 m²
 - ✓ Aménagement de bassins de rétention




Écran # 1

Impacts et mesures d'atténuation

→ **Milieu humain**

- ✓ Relocalisation ou acquisition (5 résidences)
- ✓ Aménagement d'écrans antibruit (5 résidences)
- ✓ Atténuation des impacts visuels (buttes et aménagements paysagers)

Transports Québec

Écran # 2



Impacts et mesures d'atténuation

→ **Amélioration de la sécurité et de la circulation**

- ✓ Amélioration de la visibilité (pentes, courbes)
- ✓ Diminution des risques d'accidents (accès et intersections)
- ✓ Amélioration de la sécurité pour la desserte locale (cyclistes et piétons)
- ✓ Amélioration de la fluidité

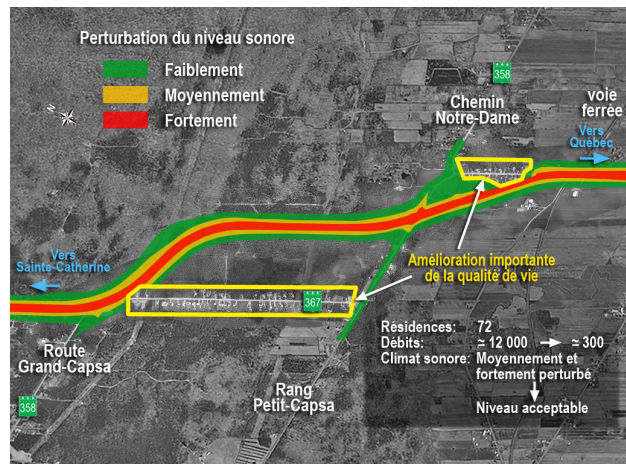
Transports Québec

Impacts et mesures d'atténuation

→ **Amélioration de la qualité de vie et du climat sonore**

- ✓ Pour plus de 80 % des riverains
- ✓ Diminution du nombre moyen de véhicules/jour
- ✓ Perception du bruit diminuée de moitié

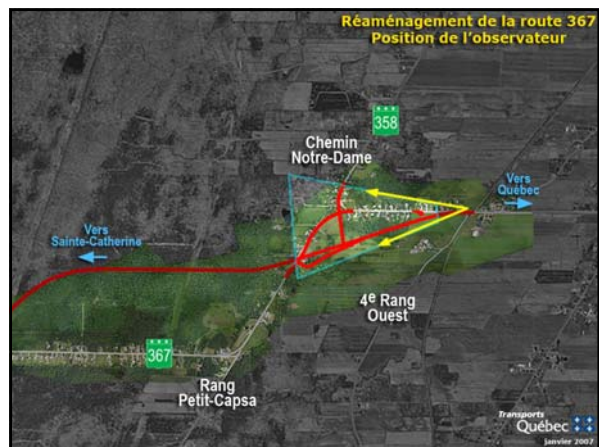
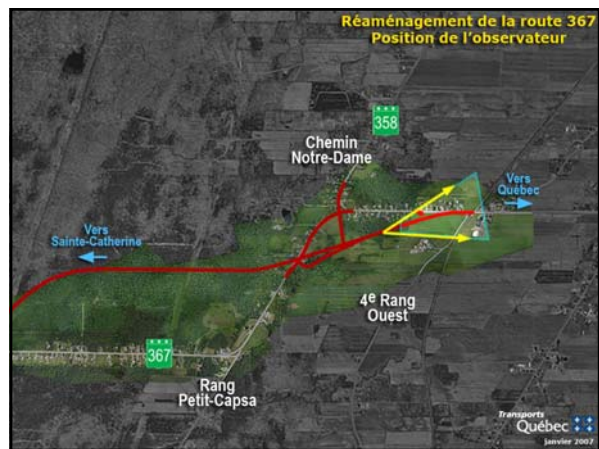
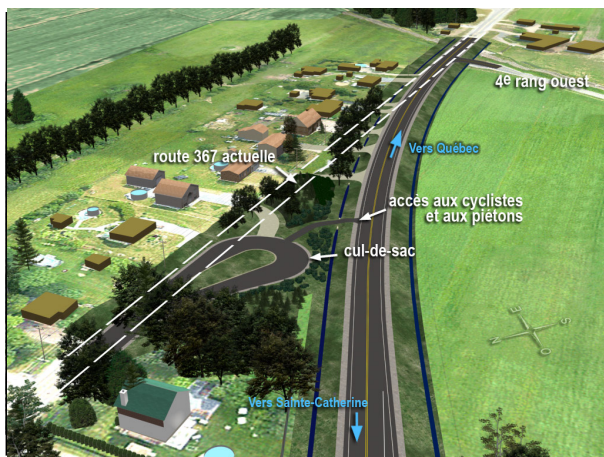
Transports Québec



Écran # 1



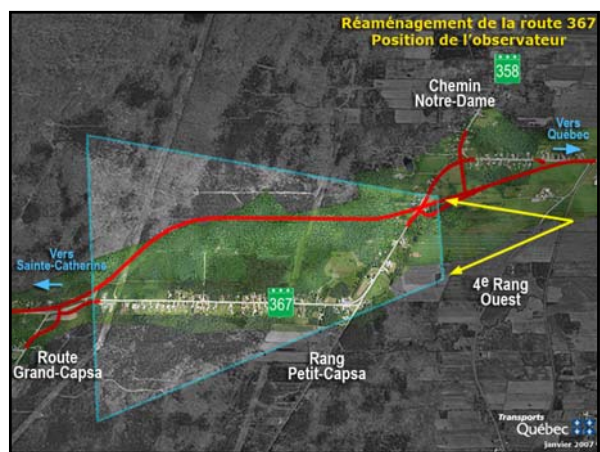
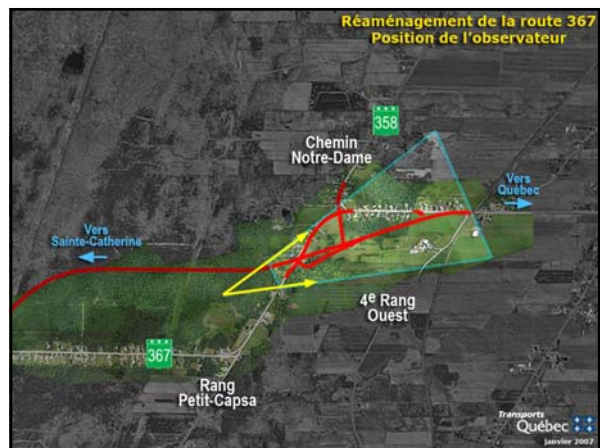
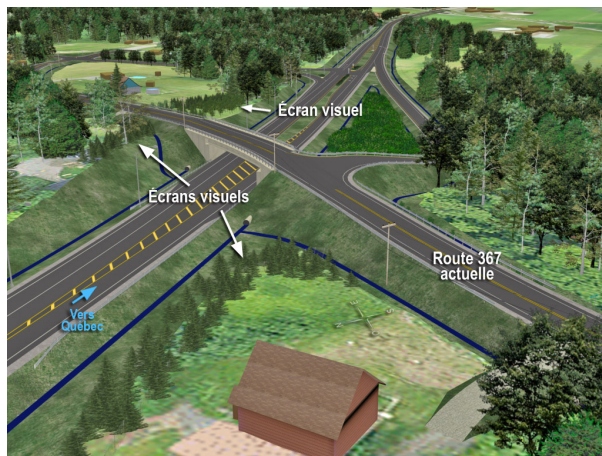
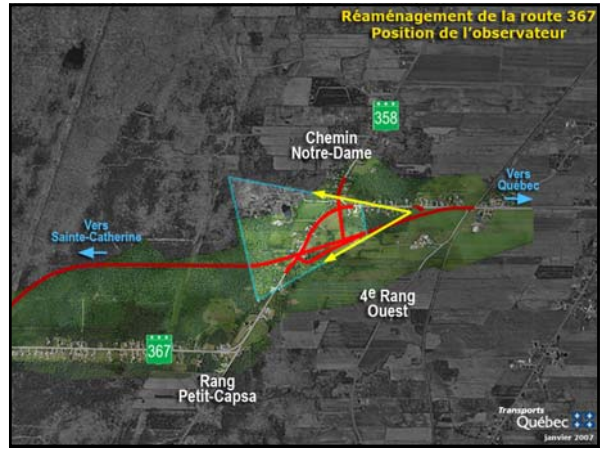
Écran # 2



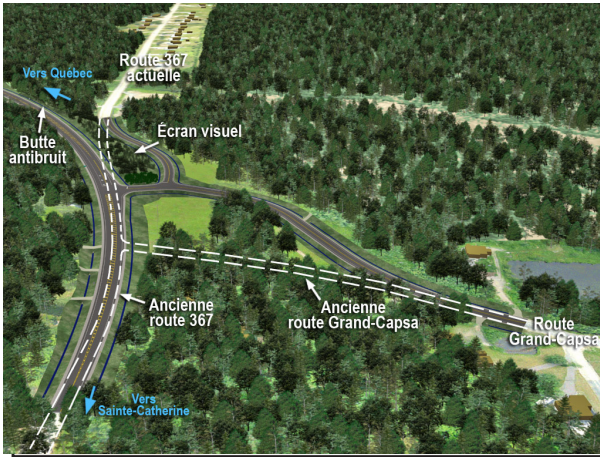
Écran # 1



Écran # 2



Écran # 1



Écran # 2

