

# Écran # 1



# Écran # 2

---

---

---

---

---

---

---

---

### La présentation

- Localisation
- Démarche
- Justification
- Objectifs
- Solution retenue
- Impacts et mesures d'atténuation
- Description du projet et simulation

Transports Québec

A slide titled 'La présentation' with a list of seven items and a small photo of a road in the top right corner. The 'Transports Québec' logo is at the bottom right.

---

---

---

---

---

---

---

---

### Localisation

Route 367

Longueur : 3,7 km

Transports Québec

A slide titled 'Localisation' featuring a map of the region around Grand-Cap and Saint-Augustin. A blue circle highlights the 3.7 km section of Route 367. The text 'Route 367' and 'Longueur : 3,7 km' is to the right of the map. The 'Transports Québec' logo is at the bottom right.

---

---

---

---

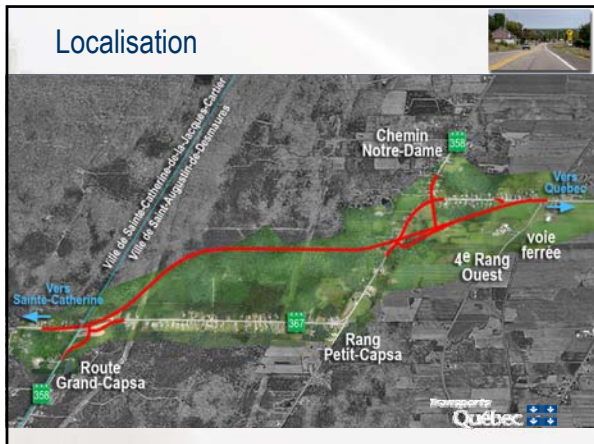
---

---

---

---

# Écran # 1



# Écran # 2

---

---

---

---

---

---

---

---

## Démarche

- Analyse des besoins et solutions 1998-2002
- Réalisation de l'étude d'impact 2002-2005
  - ✓ Partenariat avec les municipalités et la MRC
  - ✓ Information et consultation des citoyens et résidents
- Mandat confié au BAPE 2005-2007
  - Information et consultation publique
  - ✓ Enquête de médiation et audience

Transports Québec

---

---

---

---

---

---

---

---

## Justification

- ✓ Circulation
  - Route régionale à vocation de transit et desserte touristique
  - Débits de circulation très importants
  - Vitesses pratiquées élevées (100 km/h)
  - Possibilités de dépassements très limitées
- ✓ Configuration de la route
  - Corridor étroit et sinueux entre 2 tronçons réaménagés
  - Pertes de visibilité sur la route et aux intersections
- ✓ Développement
  - Nombreux accès résidentiels (40 au km)
  - Insécurité pour la desserte locale – transport scolaire, cyclistes et piétons

}

Accidents

Transports Québec



## Écran # 1

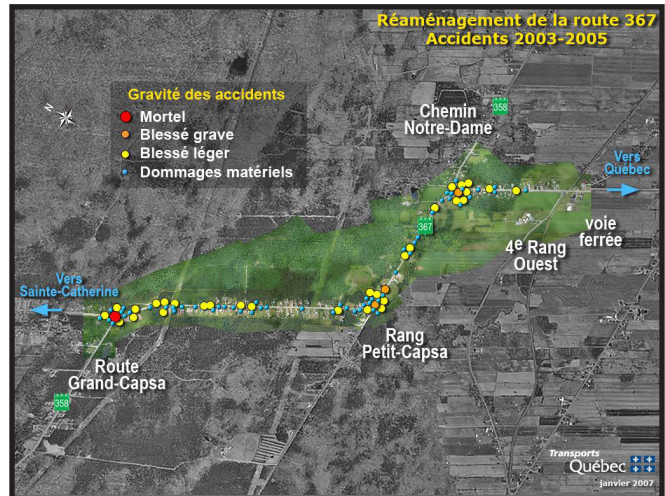
**Justification**

→ **Accidents**

- ✓ 71 accidents entre 1999 et 2001
- ✓ 90 accidents entre 2003 et 2005
  - 1 mortel
  - 3 avec blessés graves
  - 30 avec blessés légers
  - 56 avec dommages matériels

Transports Québec

## Écran # 2

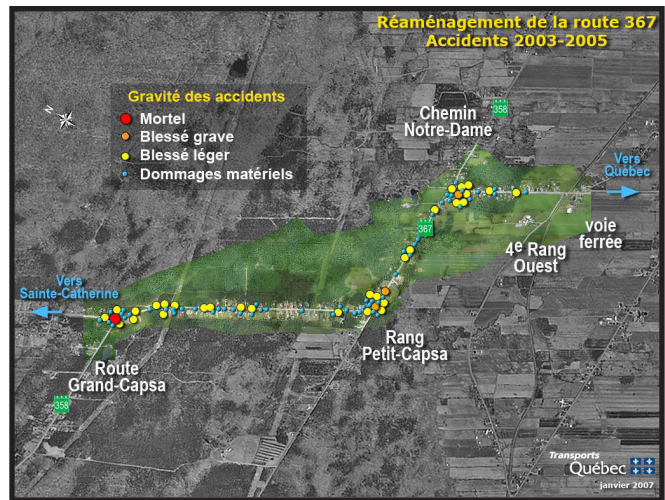


**Justification**

→ **Accidents**

- ✓ Accidents répartis sur toute la zone traversée avec concentration aux 3 intersections
- ✓ Tronçon de route le plus accidentogène de toutes les routes régionales de la grande région de la Capitale-Nationale

Transports Québec



**Objectifs**

→ **Améliorer la sécurité routière**

- ✓ Départager la circulation de transit et la circulation locale

**Cible** → **Diminution de 50 % des accidents**

→ Améliorer la fluidité de la circulation

→ Améliorer la qualité de vie des riverains

→ Harmoniser le développement avec la vocation de la route

Transports Québec

---



---



---



---



---



---



---




---

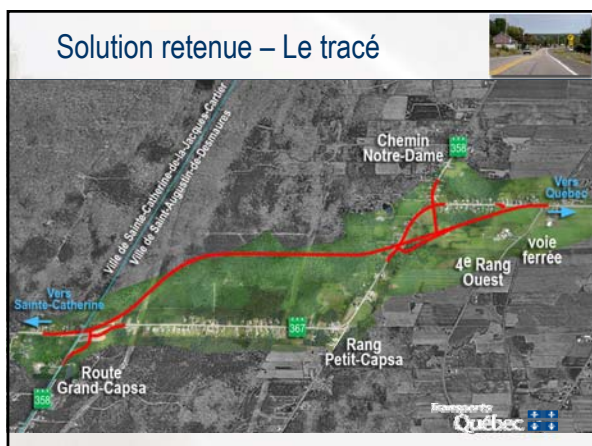
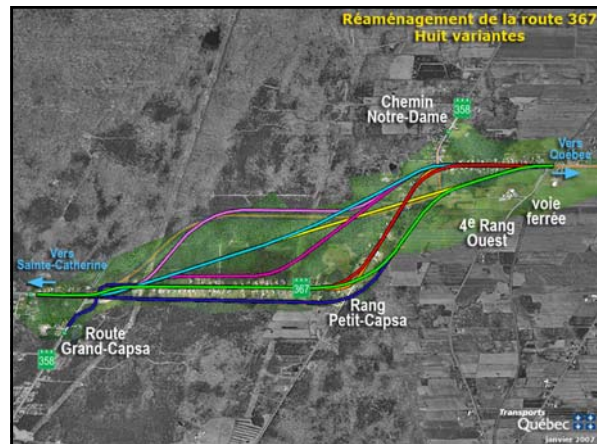
## Écran # 1

### Solution retenue

- Huit variantes analysées
- Critères considérés
  - ✓ Sécurité routière
  - ✓ Circulation et fonctionnalité
  - ✓ Impact sur l'environnement : milieux agricole et acéricole, milieu bâti, climat sonore et qualité de vie, milieux naturel et forestier, paysage et milieu visuel
  - ✓ Faisabilité technique et coûts
- Solution de contournement retenue


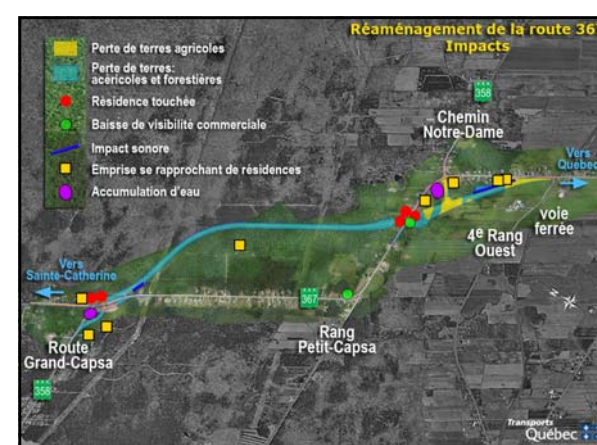


## Écran # 2



### Impacts et mesures d'atténuation

- Milieu naturel
  - ✓ Compensation pour la perte de terres
    - agricoles 28 816 m<sup>2</sup>
    - acéricoles 7 249 m<sup>2</sup>
    - forestières 125 000 m<sup>2</sup>
  - ✓ Aménagement de bassins de rétention

## Écran # 1

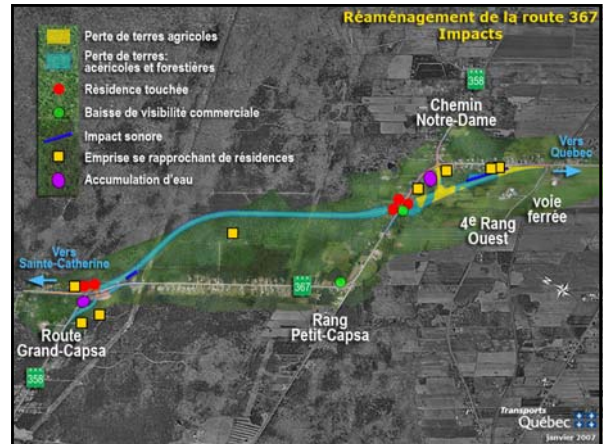
**Impacts et mesures d'atténuation**

→ **Milieu humain**

- ✓ Relocalisation ou acquisition (5 résidences)
- ✓ Aménagement d'écrans antibruit (5 résidences)
- ✓ Atténuation des impacts visuels (buttes et aménagements paysagers)

Transports Québec

## Écran # 2



**Impacts et mesures d'atténuation**

→ **Amélioration de la sécurité et de la circulation**

- ✓ Amélioration de la visibilité (pentes, courbes)
- ✓ Diminution des risques d'accidents (accès et intersections)
- ✓ Amélioration de la sécurité pour la desserte locale (cyclistes et piétons)
- ✓ Amélioration de la fluidité

Transports Québec

---



---



---



---



---



---



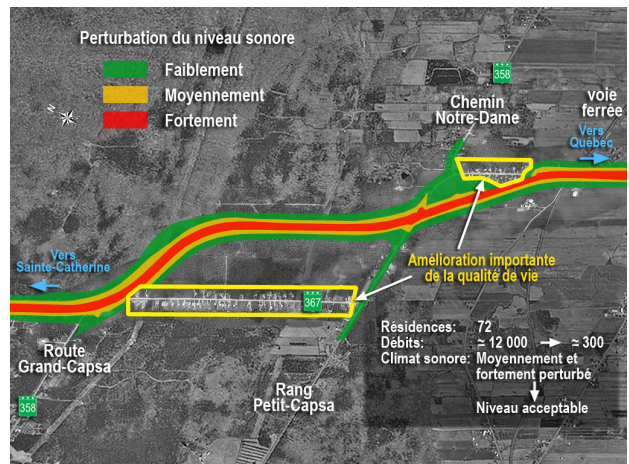
---

**Impacts et mesures d'atténuation**

→ **Amélioration de la qualité de vie et du climat sonore**

- ✓ Pour plus de 80 % des riverains
- ✓ Diminution du nombre moyen de véhicules/jour
- ✓ Perception du bruit diminuée de moitié

Transports Québec



# Écran # 1



# Écran # 2

---



---



---



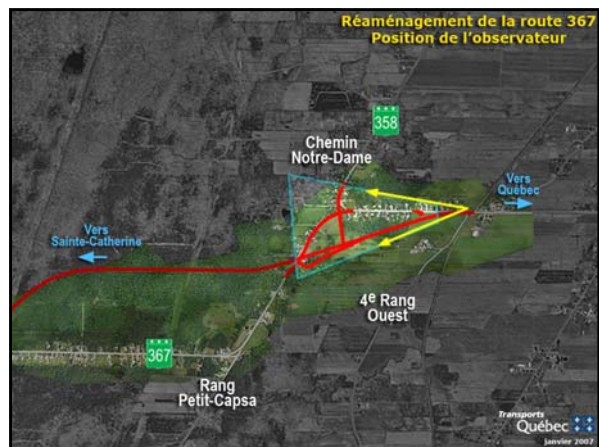
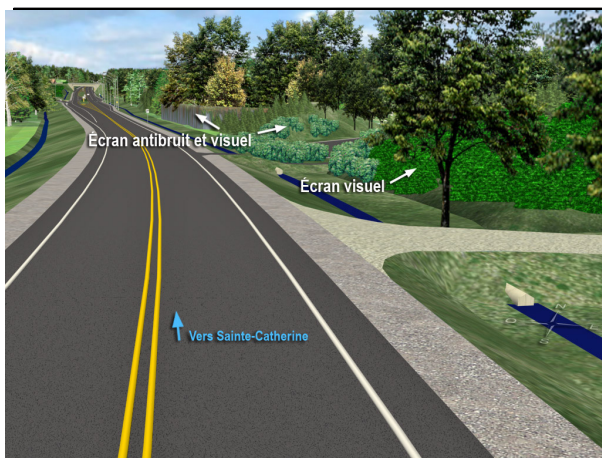
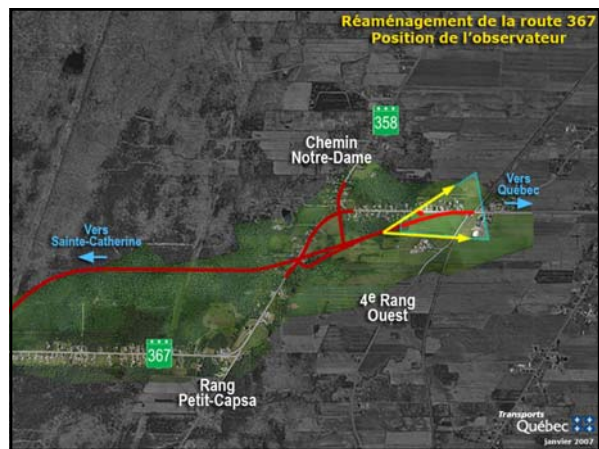
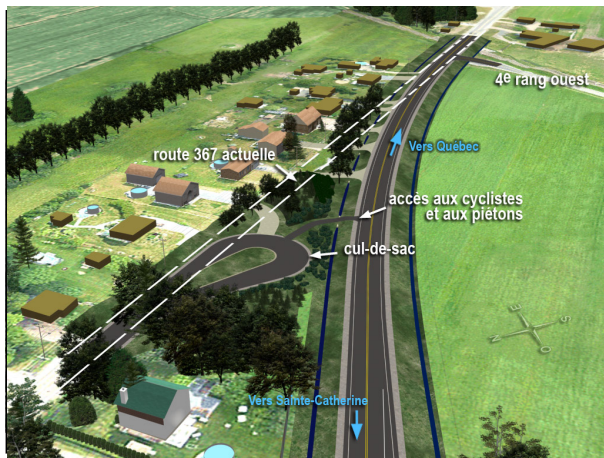
---



---



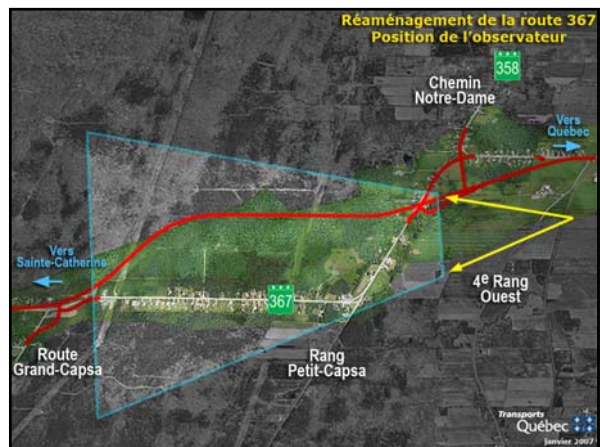
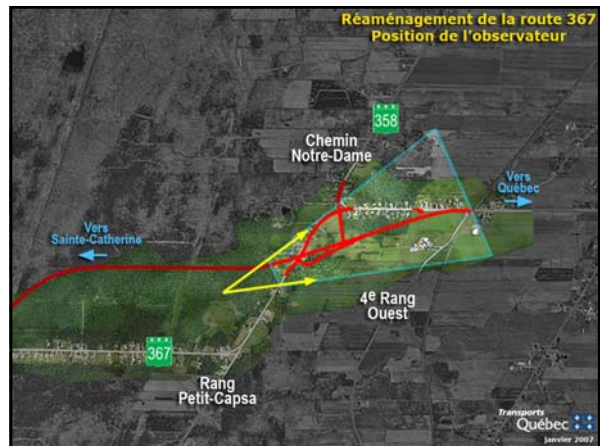
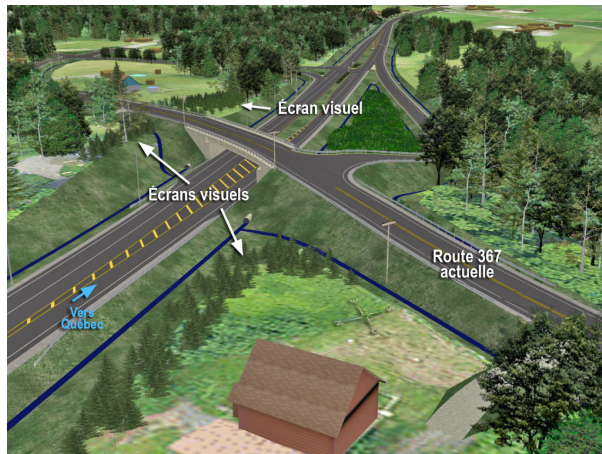
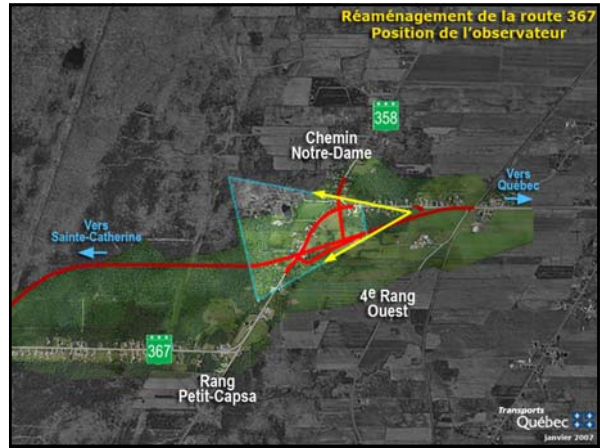
---



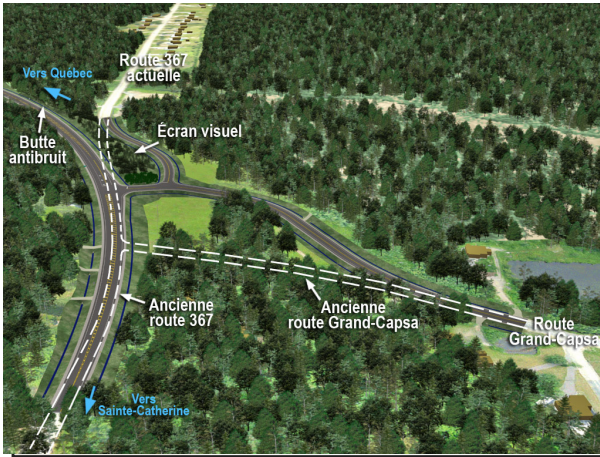
# Écran # 1



# Écran # 2



# Écran # 1



# Écran # 2

