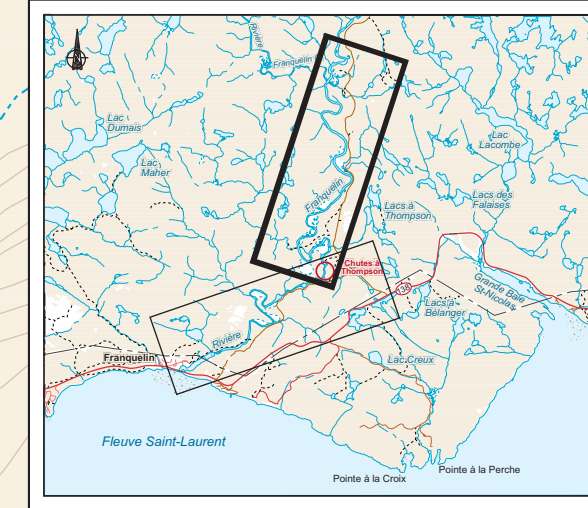
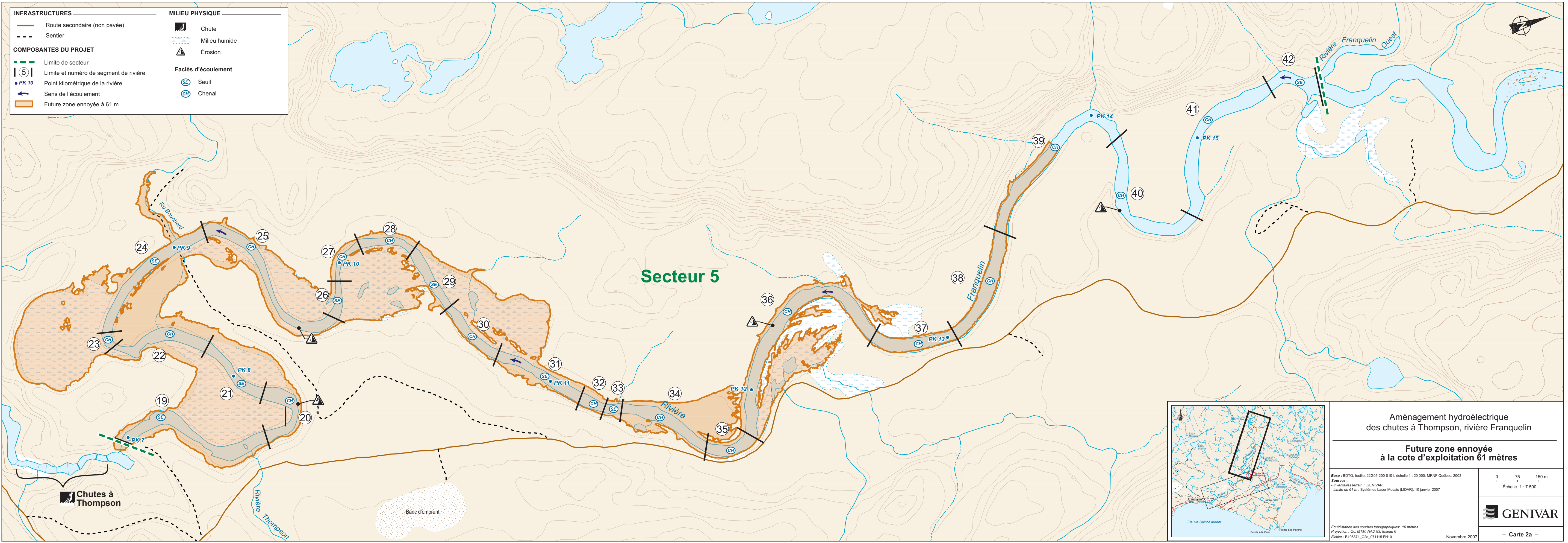


Annexe 3

Cartes des variantes à 61 m, 63 m et 65 m

INFRASTRUCTURES	MILIEU PHYSIQUE
— Route secondaire (non pavée)	■ Chute
- - - Sentier	▨ Milieu humide
COMPOSANTES DU PROJET	▲ Érosion
— Limite de secteur	Faciès d'écoulement
5 Limite et numéro de segment de rivière	SE Seuil
● PK 10 Point kilométrique de la rivière	CH Chenal
→ Sens de l'écoulement	
Future zone ennoyée à 61 m	



**Aménagement hydroélectrique
des chutes à Thompson, rivière Franquelin**

**Future zone ennoyée
à la cote d'exploitation 61 mètres**

Base : BDTQ, feuillet 22G05-200-0101, échelle 1 : 20 000, MRNF Québec, 2003
Sources :
- Inventaires terrain : GENIVAR
- Limite du 61 m : Systèmes Laser Mosaic (LIDAR), 10 janvier 2007

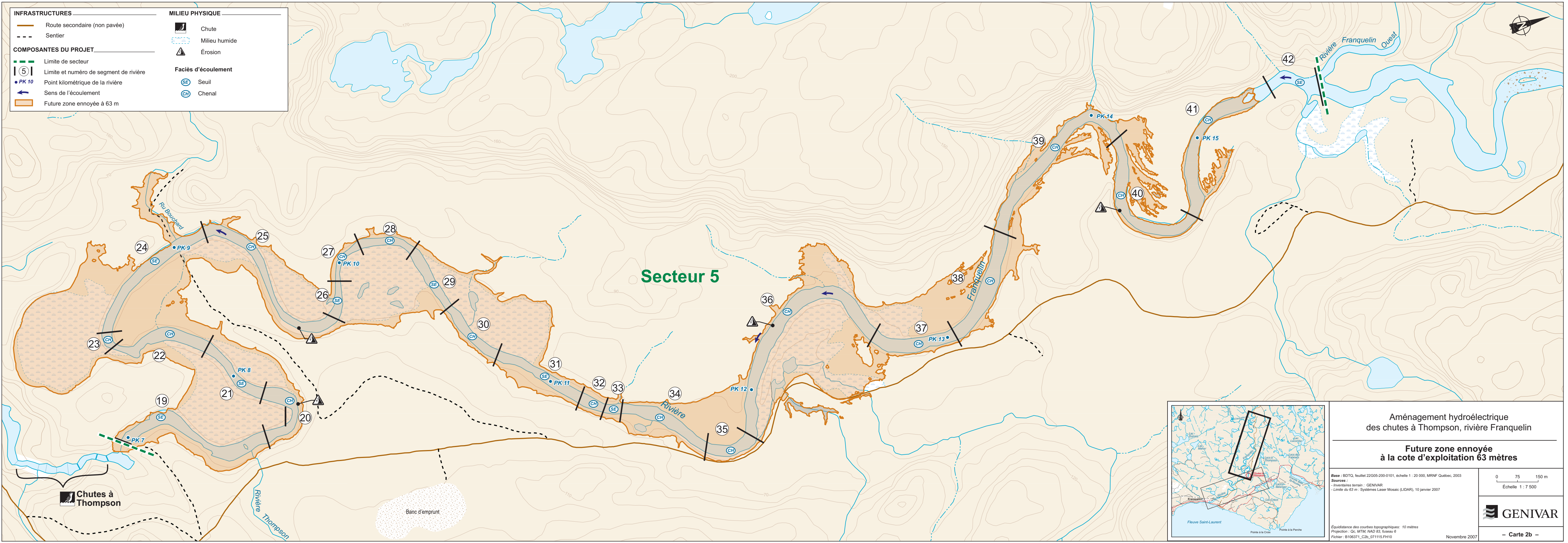
0 75 150 m
Échelle 1 : 7 500

GENIVAR

— Carte 2a —

Novembre 2007

Équidistance des courbes topographiques: 10 mètres
Projection : Qc, MTM, NAD 83, fuseau 6
Fichier : B106371_C2a_071115.FH10

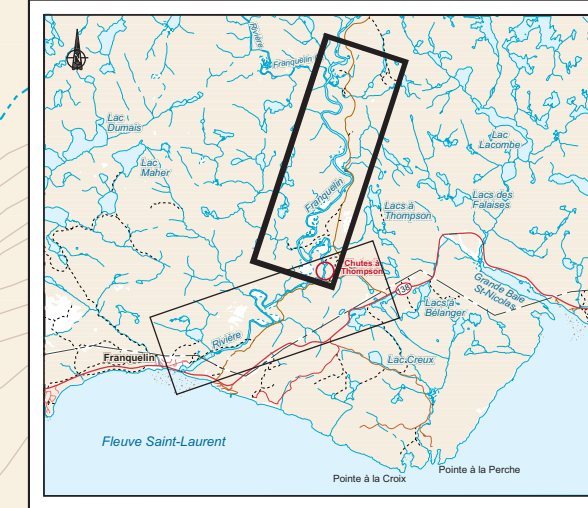


INFRASTRUCTURES	MILIEU PHYSIQUE
Route secondaire (non pavée)	Chute
Sentier	Milieu humide
COMPOSANTES DU PROJET	Érosion
Limite de secteur	Faciès d'écoulement
Limite et numéro de segment de rivière	Seuil
Point kilométrique de la rivière	Chenal
Sens de l'écoulement	
Future zone ennoyée à 63 m	

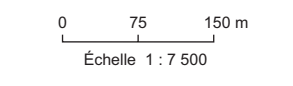
Secteur 5

Aménagement hydroélectrique des chutes à Thompson, rivière Franquelin

Future zone ennoyée à la cote d'exploitation 63 mètres



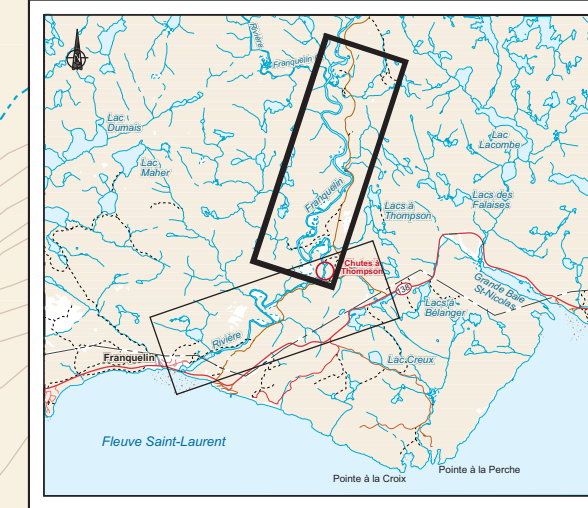
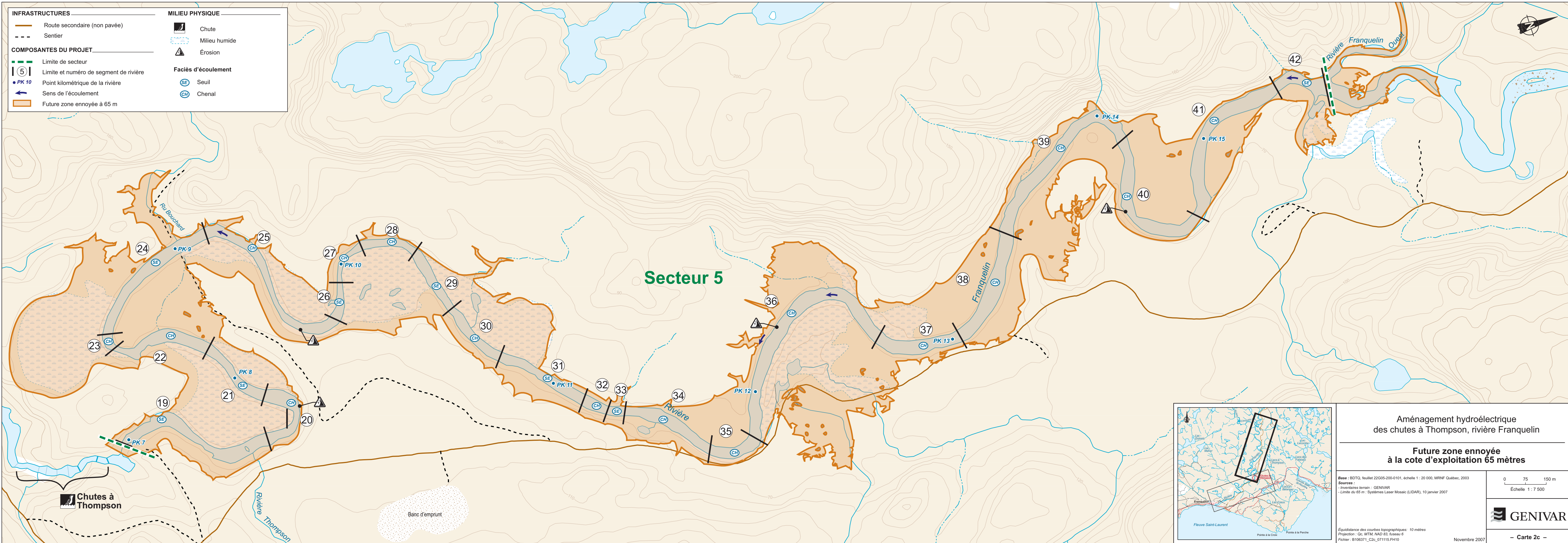
Base : BDTQ, feuillet 22G05-200-0101, échelle 1 : 20 000, MRNF Québec, 2003
 Sources :
 - Inventaires terrain : GENIVAR
 - Limite du 63 m : Systèmes Laser Mosaic (LIDAR), 10 janvier 2007



Équidistance des courbes topographiques : 10 mètres
 Projection : Qc, MTM, NAD 83, fuseau 6
 Fichier : B106371_C2b_071115.FH10



INFRASTRUCTURES	MILIEU PHYSIQUE
— Route secondaire (non pavée)	■ Chute
- - - Sentier	▨ Milieu humide
COMPOSANTES DU PROJET	▲ Érosion
— Limite de secteur	Faciès d'écoulement
⑤ Limite et numéro de segment de rivière	SE Seuil
● PK 10 Point kilométrique de la rivière	CH Chenal
→ Sens de l'écoulement	
Future zone ennoyée à 65 m	



**Aménagement hydroélectrique
des chutes à Thompson, rivière Franquelin**

**Future zone ennoyée
à la cote d'exploitation 65 mètres**

Base : BDTQ, feuillet 22G05-200-0101, échelle 1 : 20 000, MRNF Québec, 2003
Sources :
- Inventaires terrain : GENIVAR
- Limite du 65 m : Systèmes Laser Mosaic (LIDAR), 10 janvier 2007

0 75 150 m
Échelle 1 : 7 500

GENIVAR

— Carte 2c —

Novembre 2007

Secteur 5