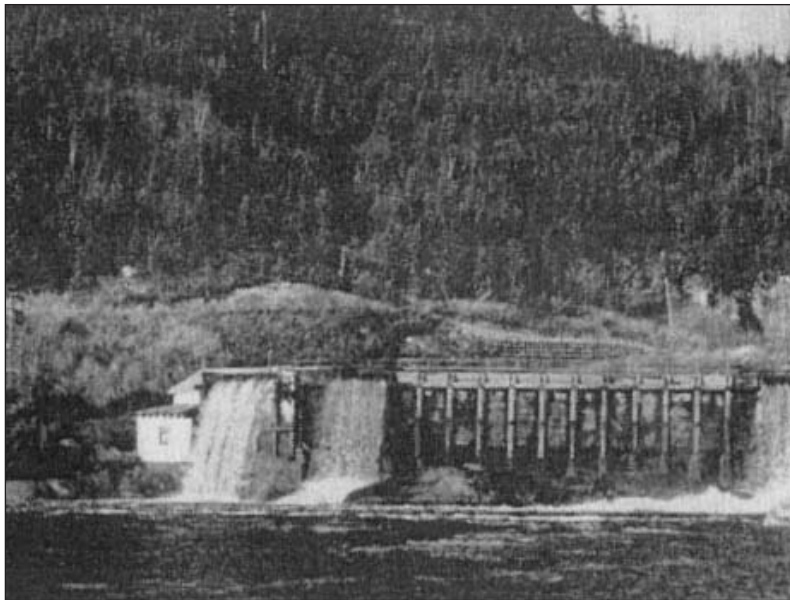




La drave sur la rivière Franquelin



Barrage et centrale hydroélectrique (Le Pouvoir)



Barrage érigé en 1951 à l'embouchure de la rivière Franquelin Ouest

Figure 1. Photographies représentant les activités d'exploitation forestière sur la rivière Franquelin (source : Société historique de la Côte-Nord)