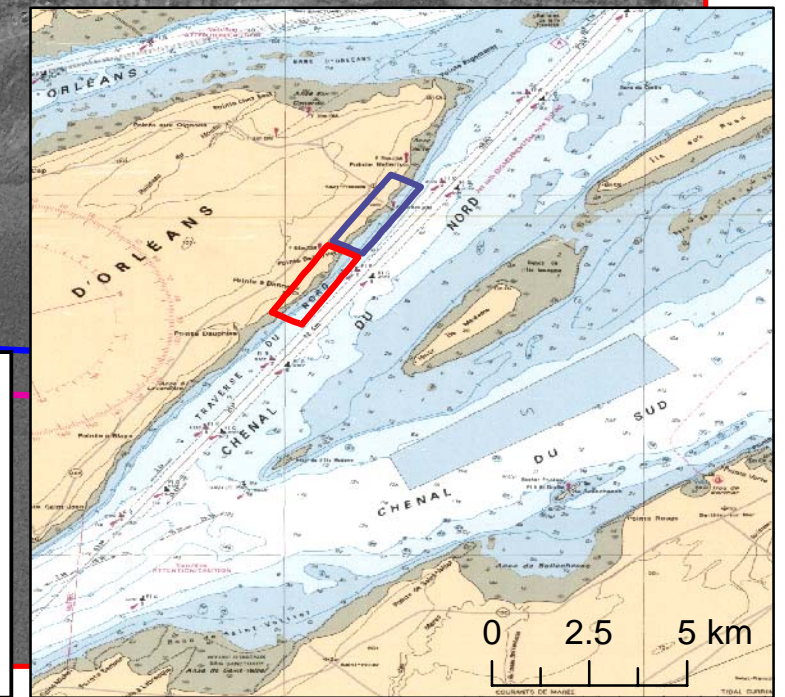
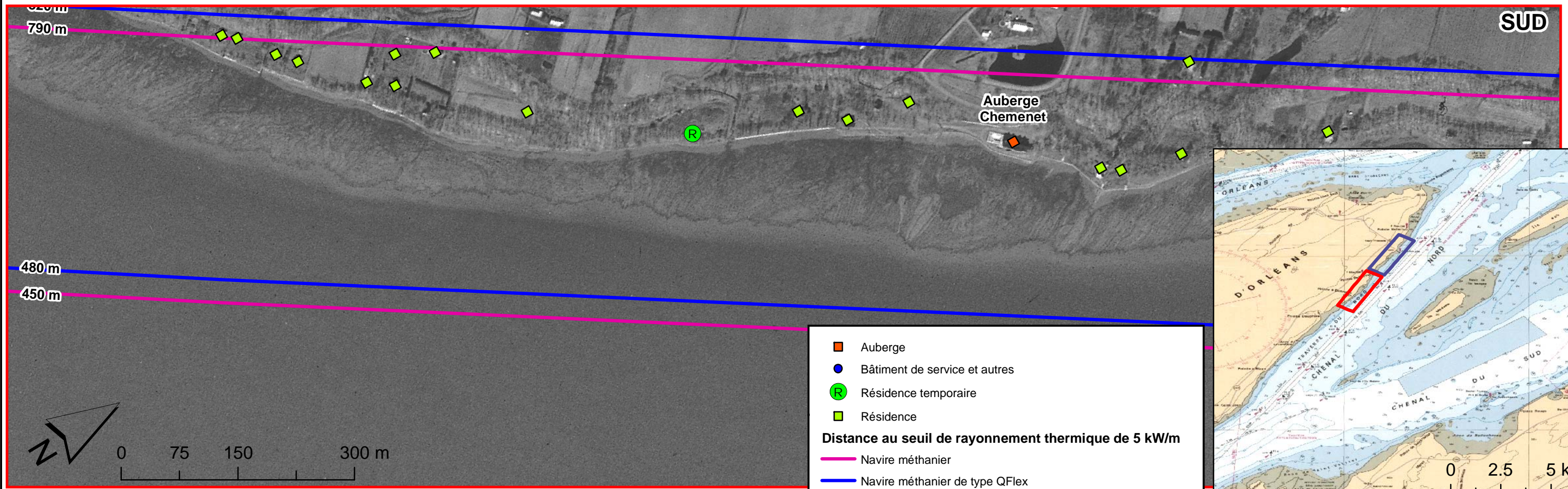
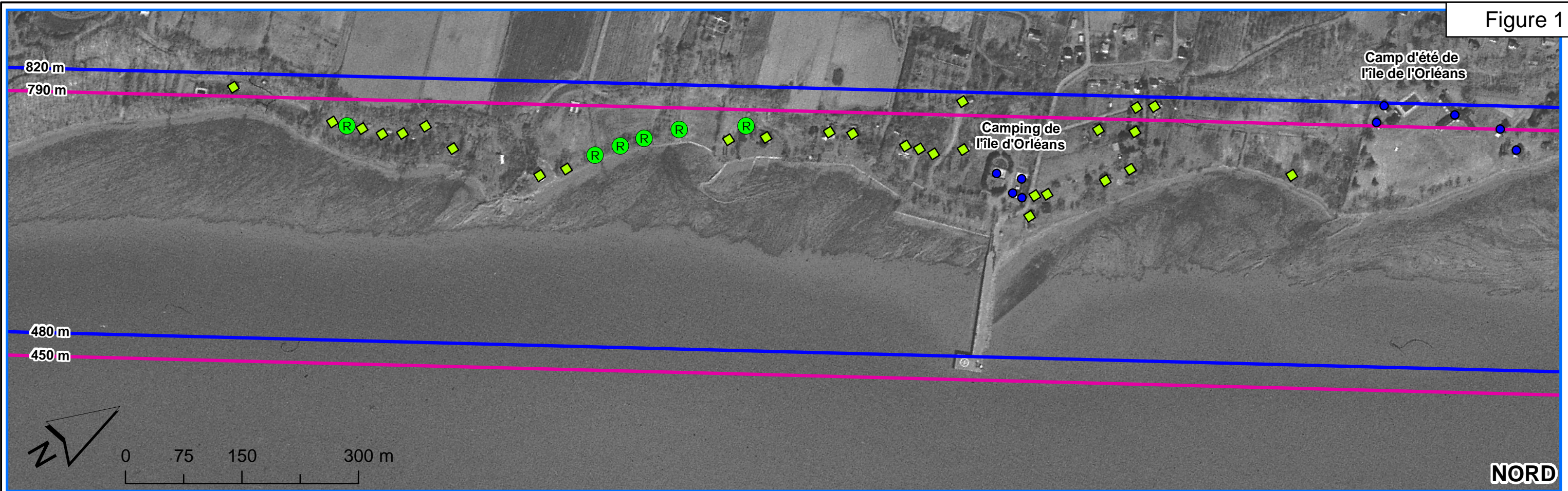


**Figures illustrant la zone habitée englobée par l'isocontour
de 5 kW/m² le long du corridor maritime**

Figure 1



- Auberge
 - Bâtiment de service et autres
 - ⊙ Résidence temporaire
 - ◆ Résidence
- Distance au seuil de rayonnement thermique de 5 kW/m**
- Navire méthanier
 - Navire méthanier de type QFlex

Figure 2

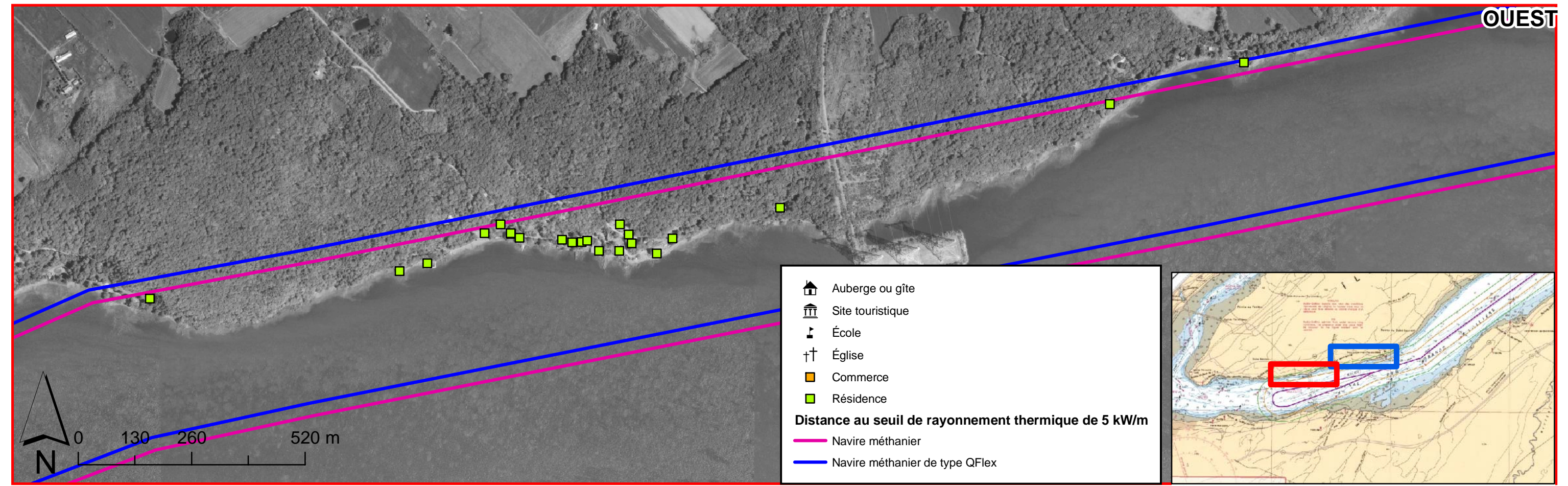
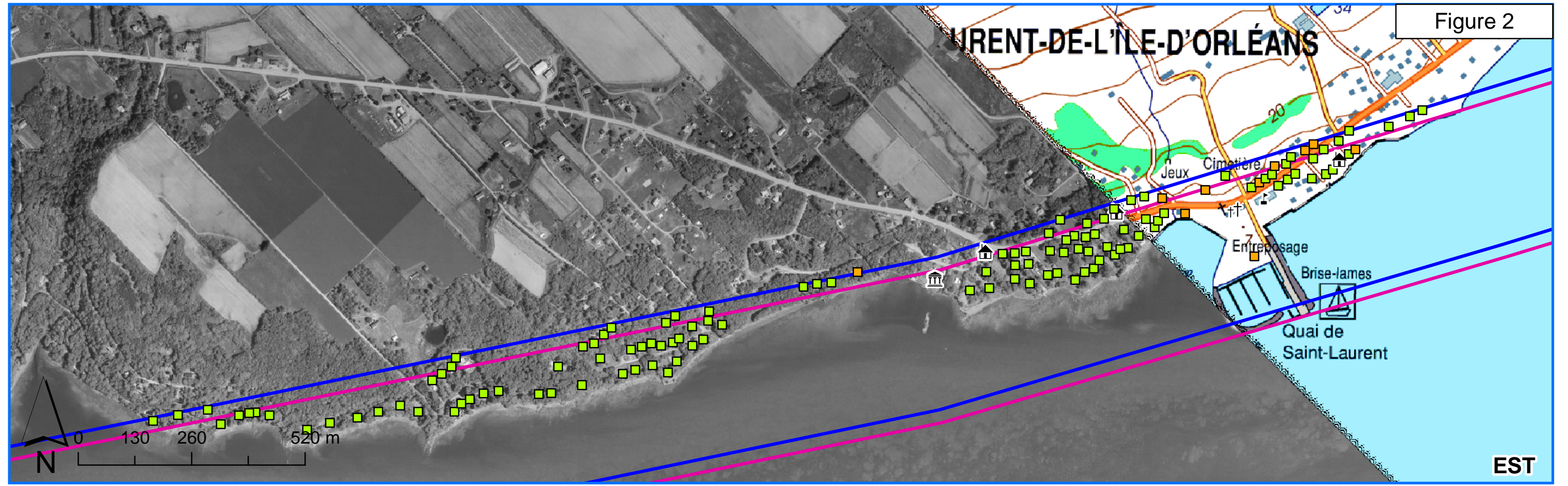


Figure 3

