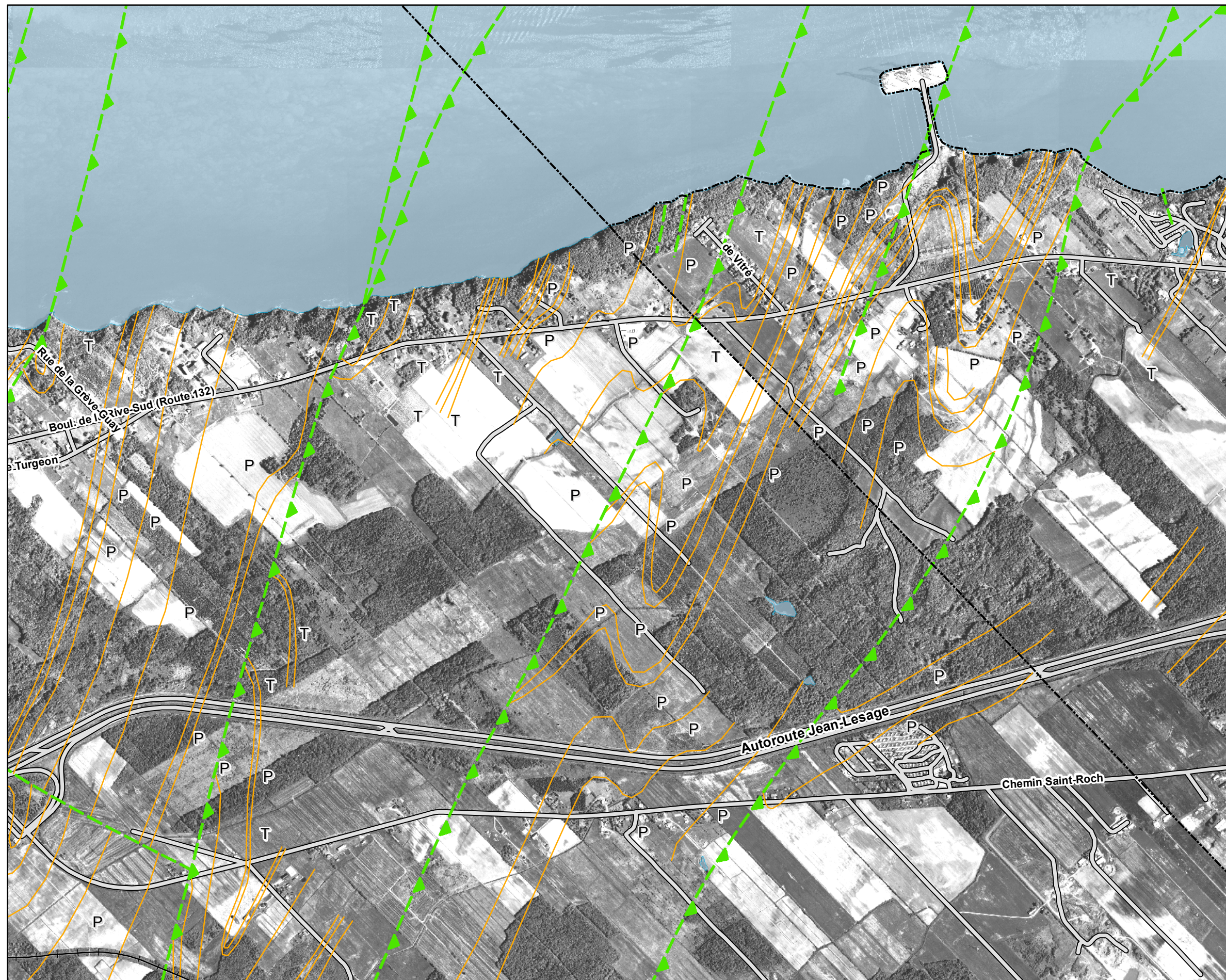


**Figure 3.2**



- Limite municipale / Municipal Boundary
- Contact géologique / Geological Contact
- ▲--- Faille géologique/ Geological Fault

**P** Formation De la Pointe de la Martinière - Calcaire, mudstone, shale et siltstone (Non-différencié) / De la Pointe de la Martinière Formation - Limestone, Mudstone, Shale and Siltstone. (Undifferentiated)

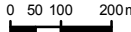
**T** Formation de Lauzon - Shale (Non-différencié) / De Lauzon Formation - Shale (Undifferentiated)

**Localisation des failles / Fault Location :**  
 Ministère des Ressources naturelles Québec 1999 (21L/14-200-0102),  
 Map SI-21L 14B-C4G-990 (in reference to Saint-Julien, P. 1995,  
 "Géologie de la région de Québec", Ministère des Ressources naturelles,  
 Québec, Rapport/Report MB-94-40).

Titre / Title **Géologie des formations rocheuses / Geological Zones**

Projet / Project **IMPLANTATION D'UN TERMINAL DE GNL / IMPLEMENTATION OF AN LNG TERMINAL**

Client 	Consultant Directeur de projet / Project Director <b>Yves Comtois</b> Consultant 
---	--

Échelle / Scale 0 50 100 200m 	No. projet / Project # <b>603737</b>
---	---

No.	yyyy/mm/dd	aaaa/mm/jj	Description	Dessiné/Drawn	Vérifié/Verified