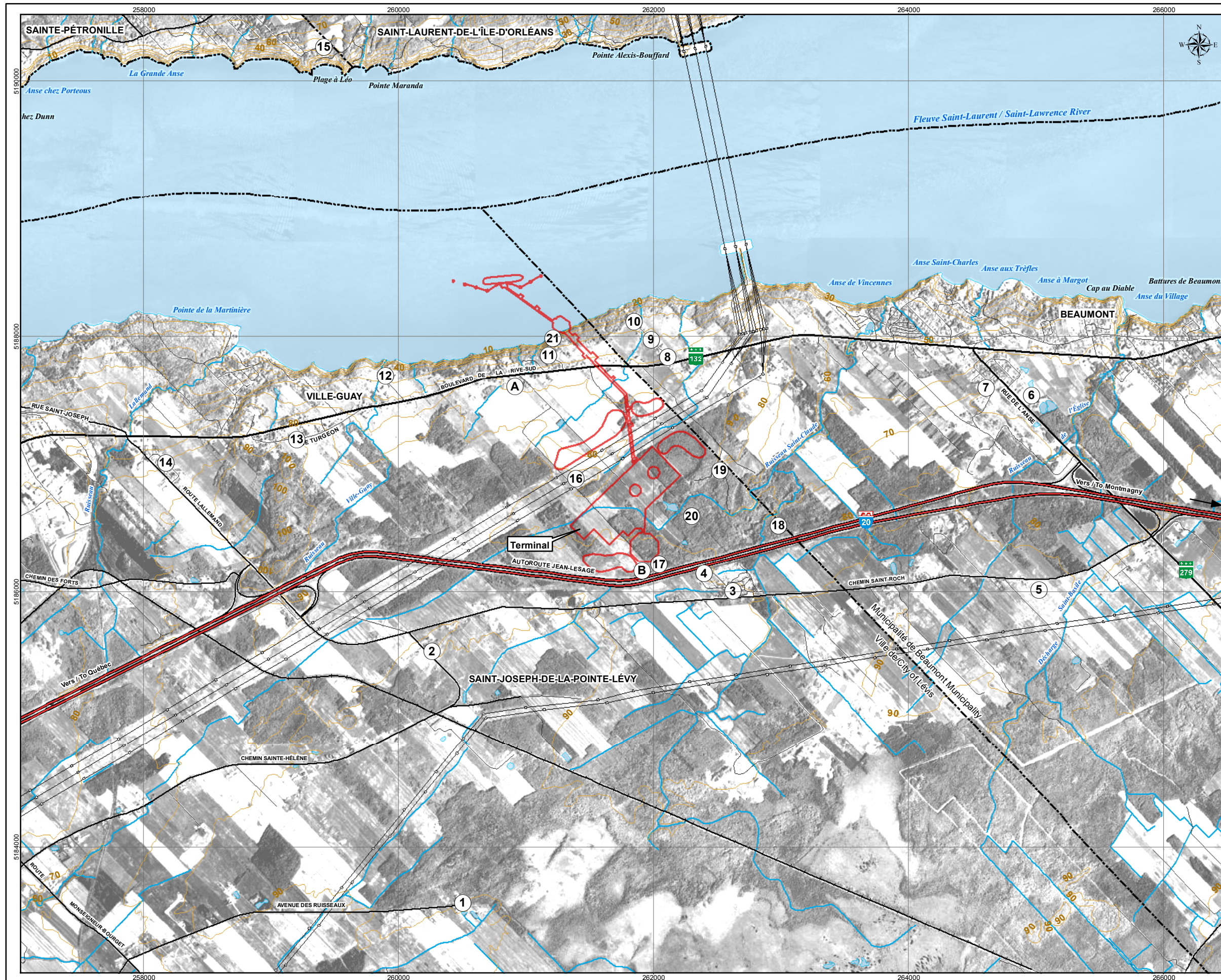


**Figure 2.12 - Localisation des points de mesure
du climat sonore**



Limites administratives / Administrative Boundaries

----- Limite municipale / Municipal Boundary

Milieu naturel / Natural Environment

— Hydrographie / Hydrography
 — Courbe de niveau (10 m) / Contour Line (10 m)

Points de mesure / Sampling Points

② Bruit / Noise

Point #	Adresse
1	835, ave des Ruisseaux
2	446, chemin Sainte-Hélène
3	101, rue du Trappeur
4	410, des Écureuils
5	179, chemin Saint-Roch
6	55, de l'Anse
7	15, rue Dunière
8	1, rue Vitré
9	15, rue Vitré
10	rue Vitré
11	950, Domaine des Pêches
12	7, rue de la Grève Guay
13	157, rue Turgeon
14	55, rue Lallemand
15	79, rue des Sorbiers (Île d'Orléans)
16	Terminal, limite ouest, centre
17	Terminal, limite ouest, sud
18	Terminal, limite est, sud
19	Terminal, limite est, centre
20	Terminal, centre
21	Site de la jetée
A	10 960, boul. de la Rive Sud
B	10 780, boul. de la Rive Sud (près de l'A-20)

Topographie / Topography :
 Ministère des Ressources naturelles, de la Faune et des Parcs - Québec.
 Photocartothèque québécoise. Map 21L14-200-0102

Bathymétrie / Bathymetry :
 Ministry of Fisheries and Oceans - Canada 2001, The Canadian Hydrographic Service, St-Lawrence River (Sault-au-Cochon to Québec). Map 1317

Titre / Title
Localisation des points de mesure du climat sonore / Location of Noise Sampling Points

Projet / Project
IMPLANTATION D'UN TERMINAL DE GNL / IMPLEMENTATION OF AN LNG TERMINAL

	Client Directeur de projet / Project Director Yves Comtois
	Consultant

Échelle / Scale
 0 150 300 600m

No. projet / Project #
603737

No.	yyyy/mm/dd	aaaa/mm/jj	Description	Dessiné/Drawn	Vérifié/Verified