

**Exemples de terminaux méthaniers**

## TABLE DES MATIÈRES

Montoir-de-Bretagne, France.....	
Cove Point, USA .....	
Elba Island, USA .....	
Everett, USA.....	
Lake Charles, USA.....	
Huelva, Espagne .....	
Barcelone, Espagne .....	
Dahej, Inde.....	
Isle of Grain, Royaume Uni.....	
Pyeong Taek, Corée.....	



# Montoir-de-Bretagne - France

Localisation	Montoir-de-Bretagne, France Estuaire de la Loire
Opérateur	Gaz de France
Année de mise en service	1980
Capacité d'émission	10 x 10 <sup>9</sup> Nm <sup>3</sup> /an (1 BCFD)
Nombre de réservoirs	3
Capacité de stockage	360 000 m <sup>3</sup> de GNL



# Montoir-de-Bretagne - France



# Montoir-de-Bretagne - France



Montoir-de-Bretagne (France) (élévation de 10 km)



Montoir-de-Bretagne (France) (élévation de 20 km)  
Distance parcourue entre le terminal et l océan (distance approximative de 14 milles marin)





# Cove-Point - USA

Localisation	Cove Point, Maryland, USA Baie de Cheasapeake
Opérateur	Dominion
Année de mise en service	1978, fermeture en 1980, redémarrage en 2003
Capacité d'émission	$9.8 \times 10^9 \text{ Nm}^3/\text{an}$ (1 BCFD)
Nombre de réservoirs	5
Capacité de stockage	485 000 m <sup>3</sup> de GNL



Cove Point, Maryland (USA) (élévation de 2 km)



Cove Point, Maryland (USA) (élévation de 3 km)



Cove Point, Maryland (USA)

Distance parcourue entre le terminal et l'océan (distance approximative)



# Elba Island - USA

Localisation	Elba Island, Georgie, USA Estuaire de la Savannah river
Opérateur	Southern LNG
Année de mise en service	1978, fermeture en 1980, redémarrage en 2001
Capacité d'émission	$5.3 \times 10^6 \text{ Nm}^3/\text{an}$ (540 MMCFD)
Nombre de réservoirs	4
Capacité de stockage	350 000 m <sup>3</sup> de GNL



Elba Island (USA) Georgie  
Distance parcourue entre le terminal et l'océan (distance approximative)



# Everett - USA

Localisation	Everett, Massachusetts, USA Mystic River, Boston
Opérateur	Distrigas
Année de mise en service	1971
Capacité d'émission	$7.9 \times 10^9 \text{ Nm}^3/\text{an}$ (805 MMCFD)
Nombre de réservoirs	2
Capacité de stockage	155 000 m <sup>3</sup> de GNL



# Everett - USA



Photo courtesy of US Coast Guard, MSO Boston



Passage sous le Tobin

Photo courtesy of US Coast Guard, MSO Boston



Everett (USA) Massachusetts (élévation de 2 km)



Everett (USA) Massachusetts (élévation de 1 km)  
Distance parcourue entre le terminal et l'océan (distance approximative)



# Lake Charles - USA

Localisation	Lake Charles, Louisiane, USA Rivière Calcasieu
Opérateur	Trunkline LNG
Année de mise en service	1982
Capacité d'émission	$6.5 \times 10^9 \text{ Nm}^3/\text{an}$ (660 MMCFD)
Nombre de réservoirs	3
Capacité de stockage	285 000 m <sup>3</sup> de GNL



Lake Charles (USA) Louisiane



Lake Charles (USA) Louisiane

Distance parcourue entre le terminal et l'océan (distance approximative)



# Huelva - Espagne

Localisation	Huelva, Espagne Ria de Huelva
Opérateur	ENAGAS
Année de mise en service	1988
Capacité d'émission	$7.88 \times 10^9 \text{ Nm}^3/\text{an}$ (800 MMCFD)
Nombre de réservoirs	3
Capacité de stockage	310 000 m <sup>3</sup> de GNL



Huelva (Espagne)



Huelva (Espagne)

Distance parcourue entre le terminal et l'océan (distance approximative)





# Barcelone - Espagne

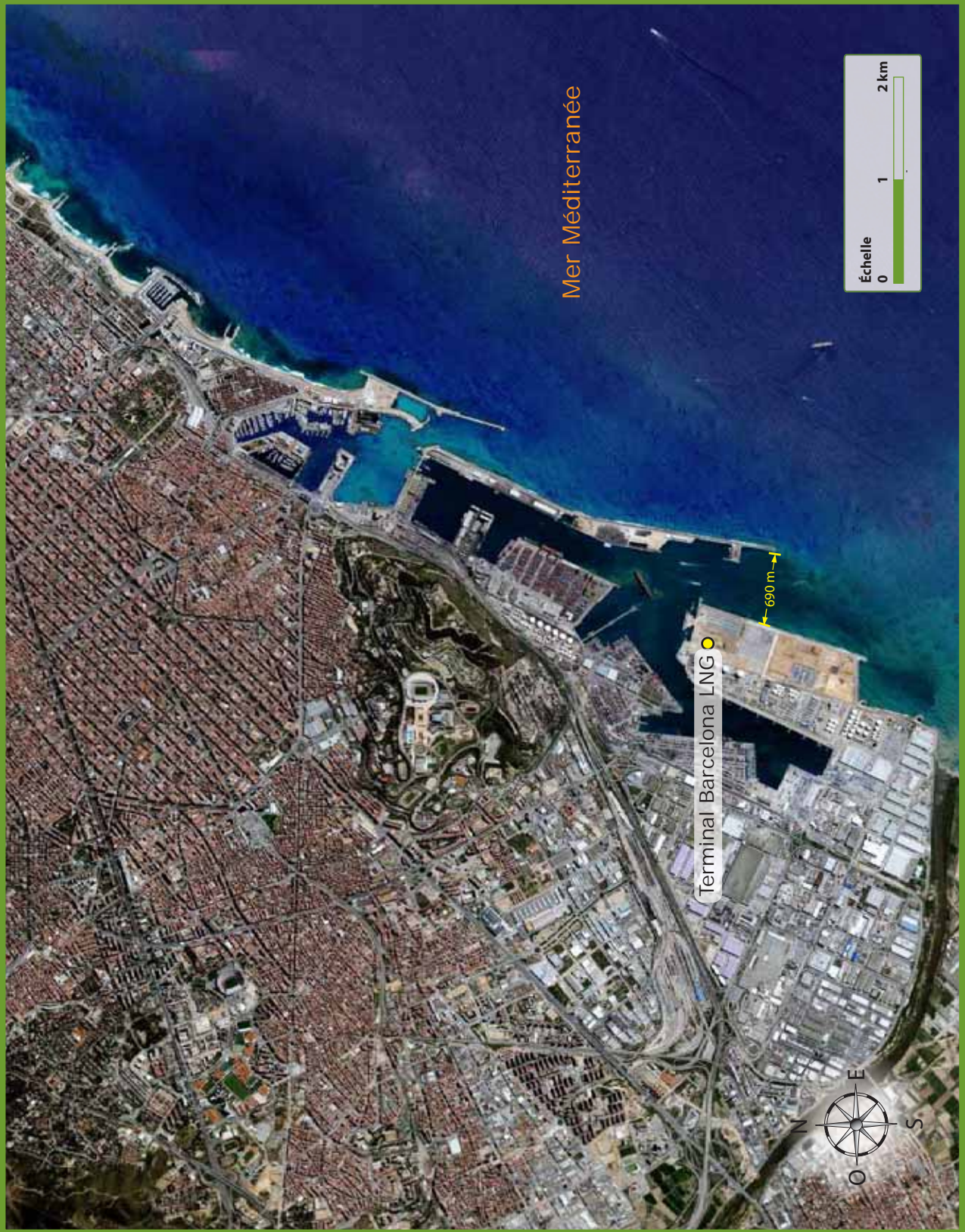
Localisation	Barcelone, Espagne Port de Barcelone
Opérateur	ENAGAS
Année de mise en service	1969
Capacité d'émission	10,51 x 10 <sup>9</sup> Nm <sup>3</sup> /an (1 BCFD)
Nombre de réservoirs	5
Capacité de stockage	390 000 m <sup>3</sup> de GNL



Espagne, Barcelona LNG Terminal (élévation de 2 km)



Espagne, Barcelona LNG Terminal (élévation de 10 km)



# Dahej - Inde

Localisation	Dahej, Gujarat, Inde Baie de Khambat
Opérateur	Petronet LNG
Année de mise en service	2004
Capacité d'émission	7 x 10 <sup>9</sup> Nm <sup>3</sup> /a (713 MMCFD)
Nombre de réservoirs	2
Capacité de stockage	320 000 m <sup>3</sup> de GNL

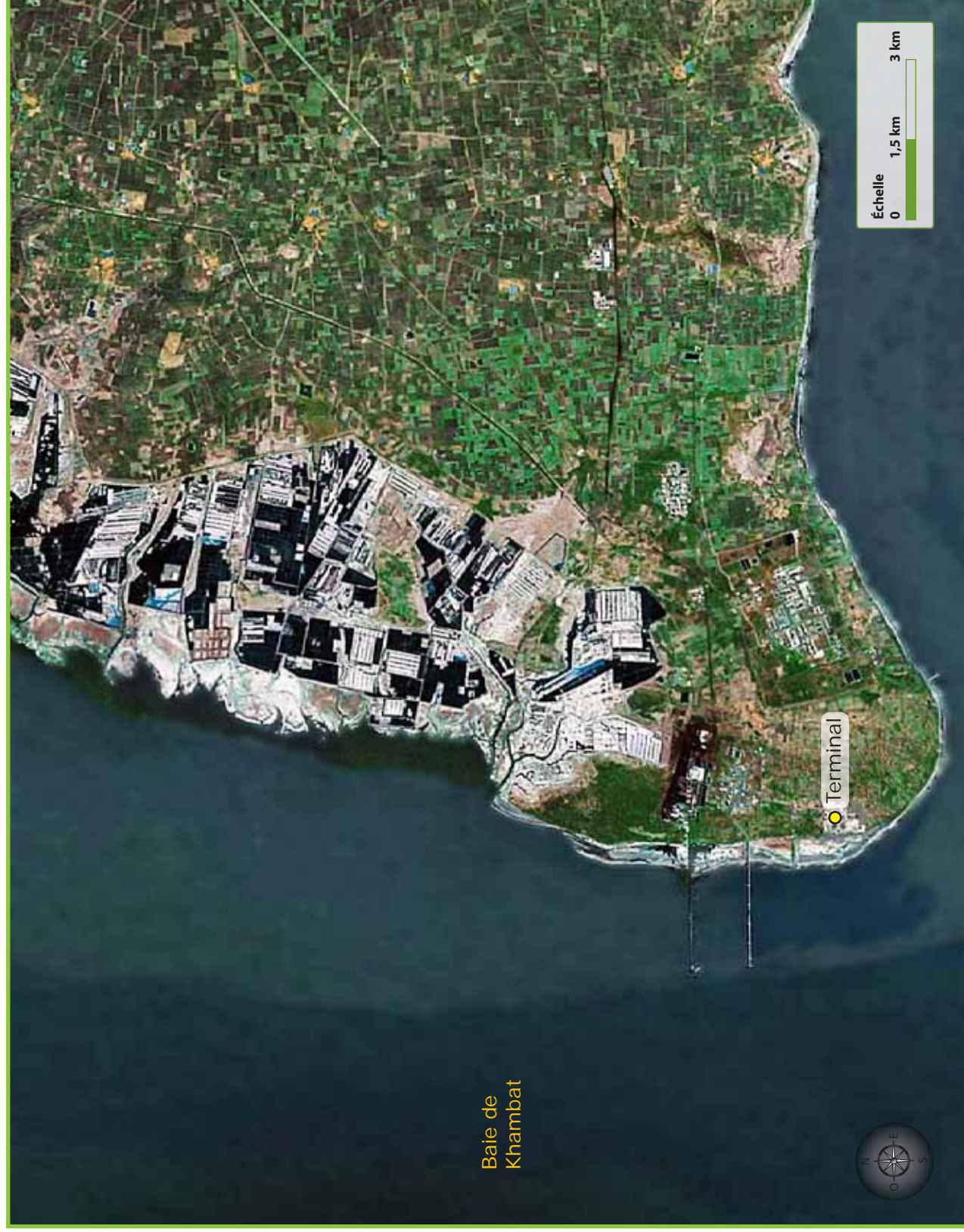


# Dahej - Inde

Vue de la jetée du terminal de  
Dahej (Longueur 2,5 km)



Dahej (Inde) (élévation de 20 km)

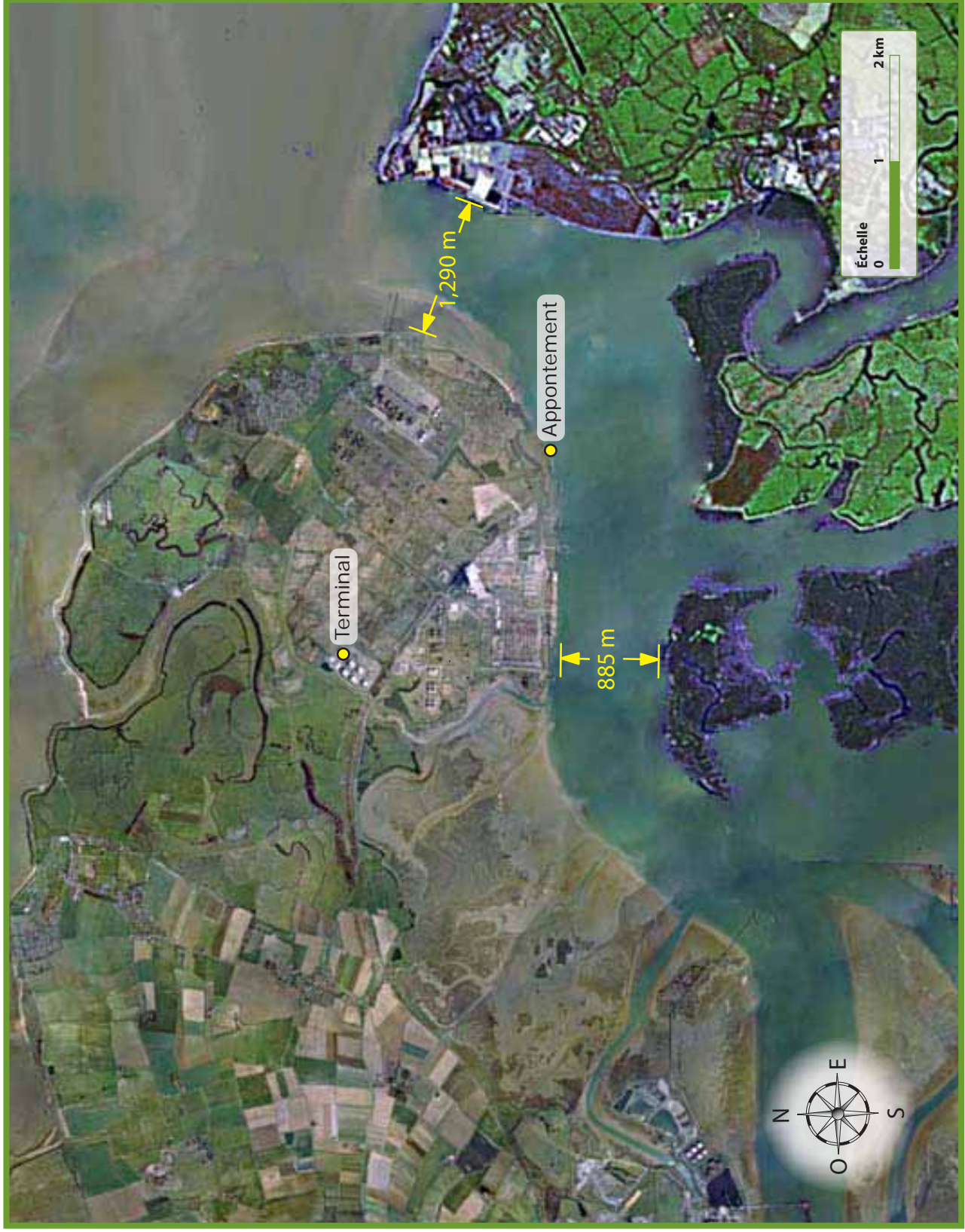


# Isle of Grain – Royaume Uni

Localisation	Isle of Grain, Royaume Uni Rivière Medway
Opérateur	National Grid
Année de mise en service	2005
Capacité d'émission	5 x 10 <sup>9</sup> Nm <sup>3</sup> /an (510 MMCFD)
Nombre de réservoirs	4
Capacité de stockage	200 000 m <sup>3</sup> de GNL



Isle of Grain (Royaume-Uni) (élévation de 10 km)





# Pyeong-Taek - Corée

Localisation	Pyeong Taek, Corée
Opérateur	Korea Gas Corp. (Kogas)
Année de mise en service	1986
Capacité d'émission	24.7 x 10 <sup>9</sup> Nm <sup>3</sup> /an (2,4 BCFD)
Nombre de réservoirs	18
Capacité de stockage	1 000 000 m <sup>3</sup> de GNL



Corée du sud, Pyeongtaek LNG Terminal (élévation de 10 km)

