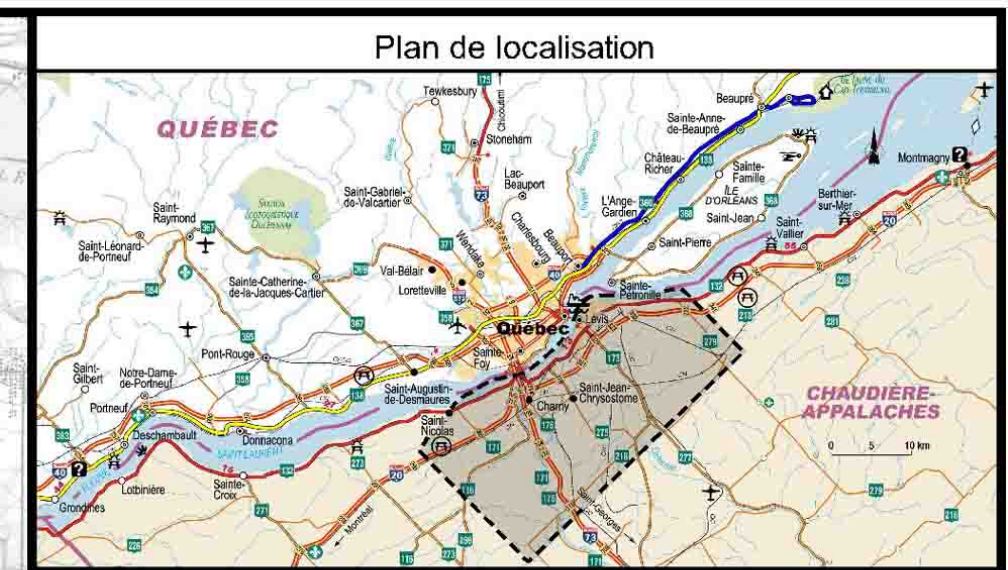
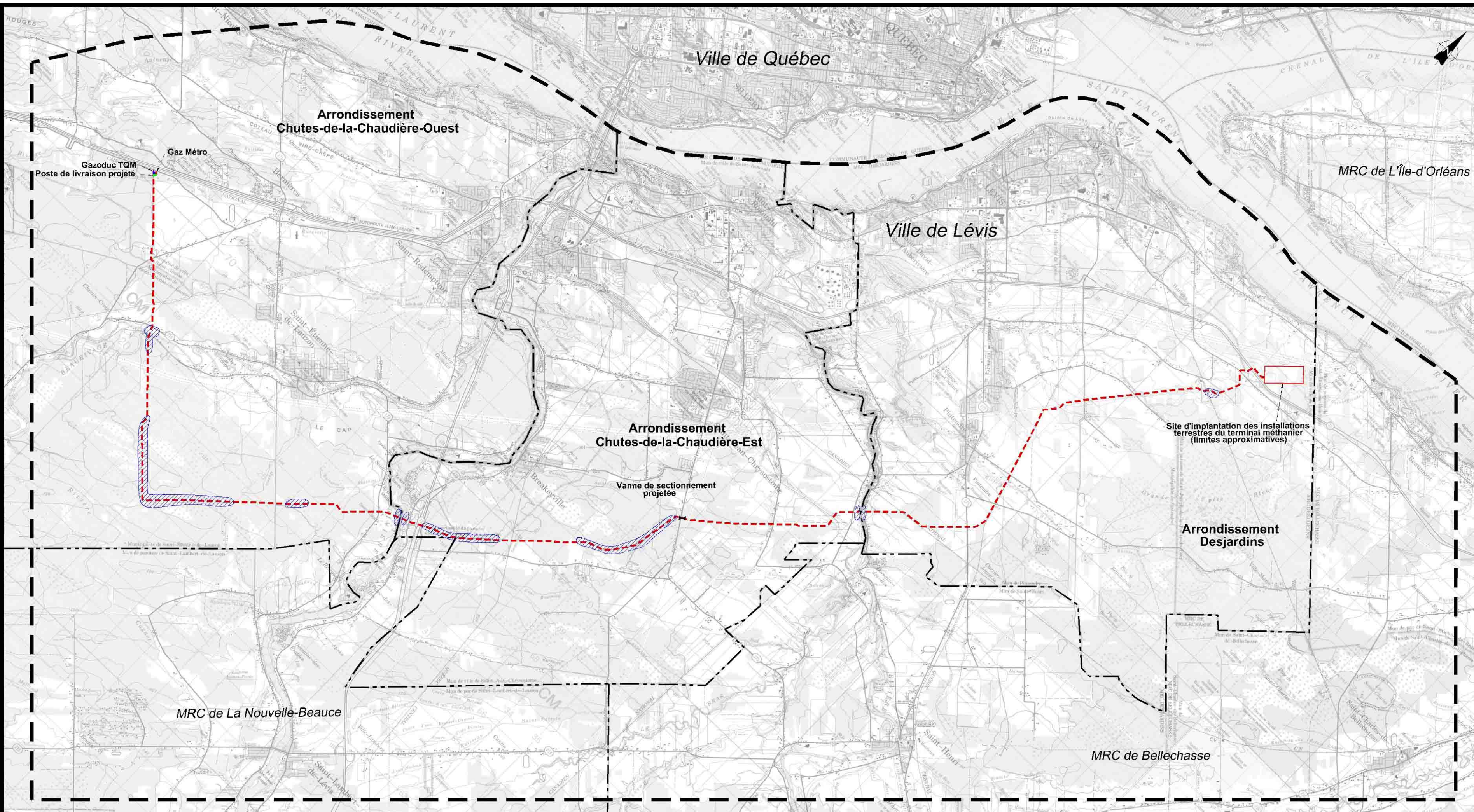


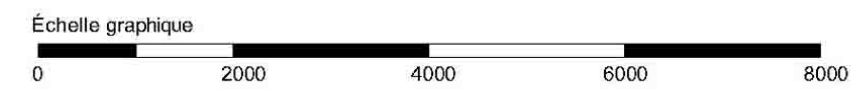
ANNEXE B

**Inventaires de la flore à statut particulier,
des amphibiens et reptiles
et de l'avifaune**

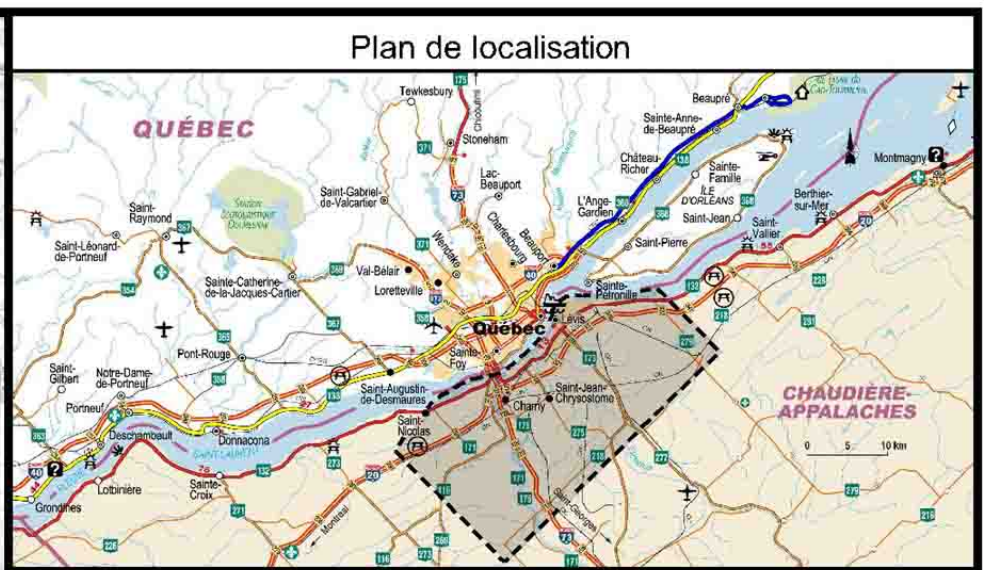
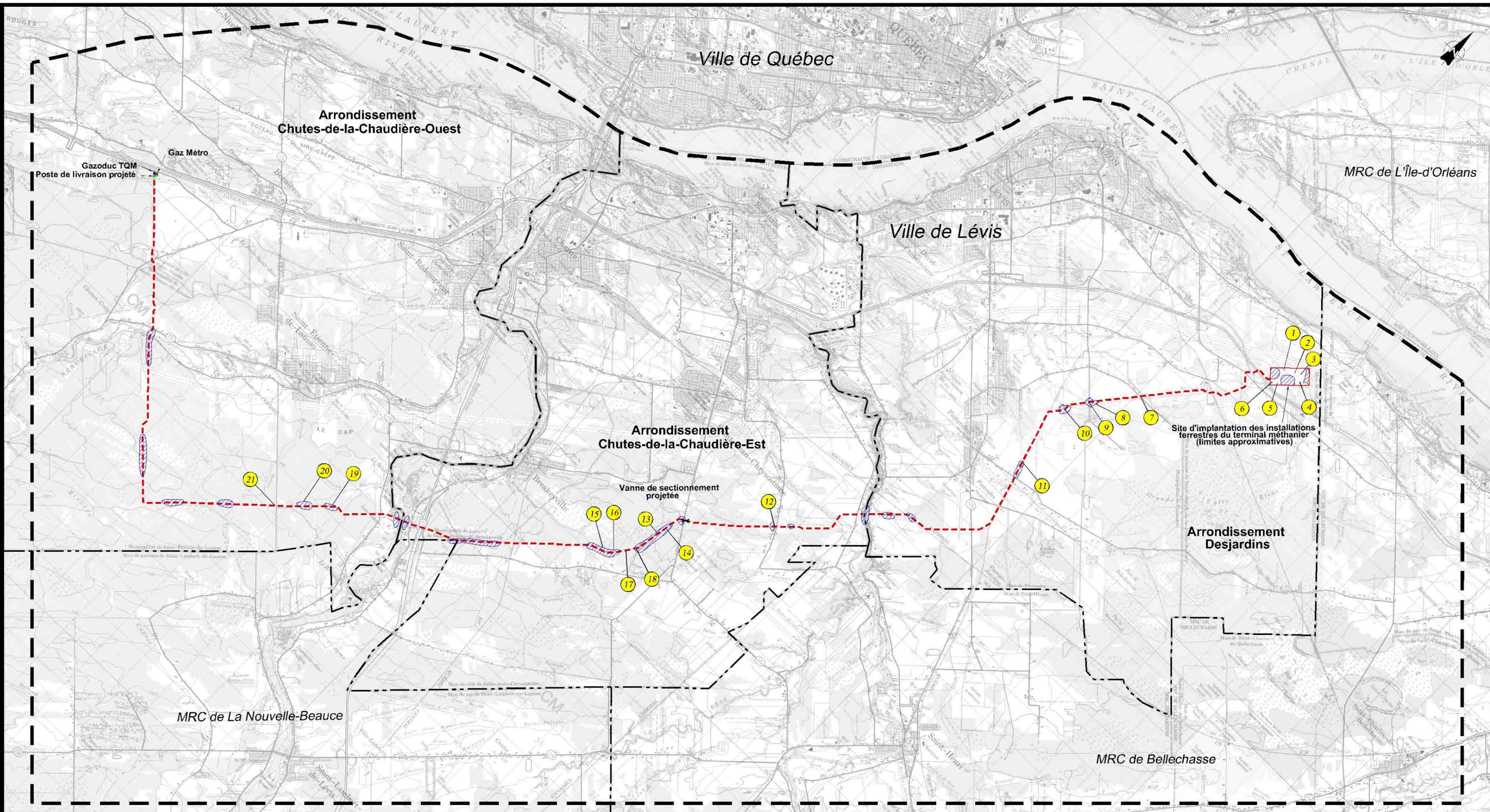


Tome 4- Volume 4 - Annexe B - Figure 1

- Zone à l'étude
- Limite MRC / Ville de Lévis
- Limite d'arrondissement
- Tracé privilégié
- Secteur de recherche de plantes à statut particulier

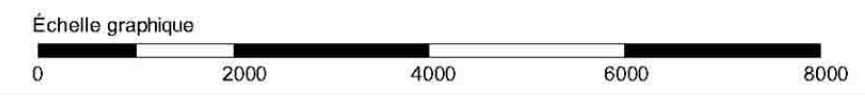


Projet:		GAZODUC - TERMINAL / SAINT-NICOLAS	
Titre: Inventaire de la flore à statut particulier			
Échelle approx.: 1:80 000		Référence: Cartes topographiques 21L-10, 11, 14, 15	
Préparé par: Hélène Arsenault, agr. M. Env.	Dessiné par: Patrick Gravel, dess.	Vérifié par: Claude Veilleux, ing. & agr.	
Figure: 1		Dossier: 3324	
3324cgg641.dwg		Date: Janvier 2006	

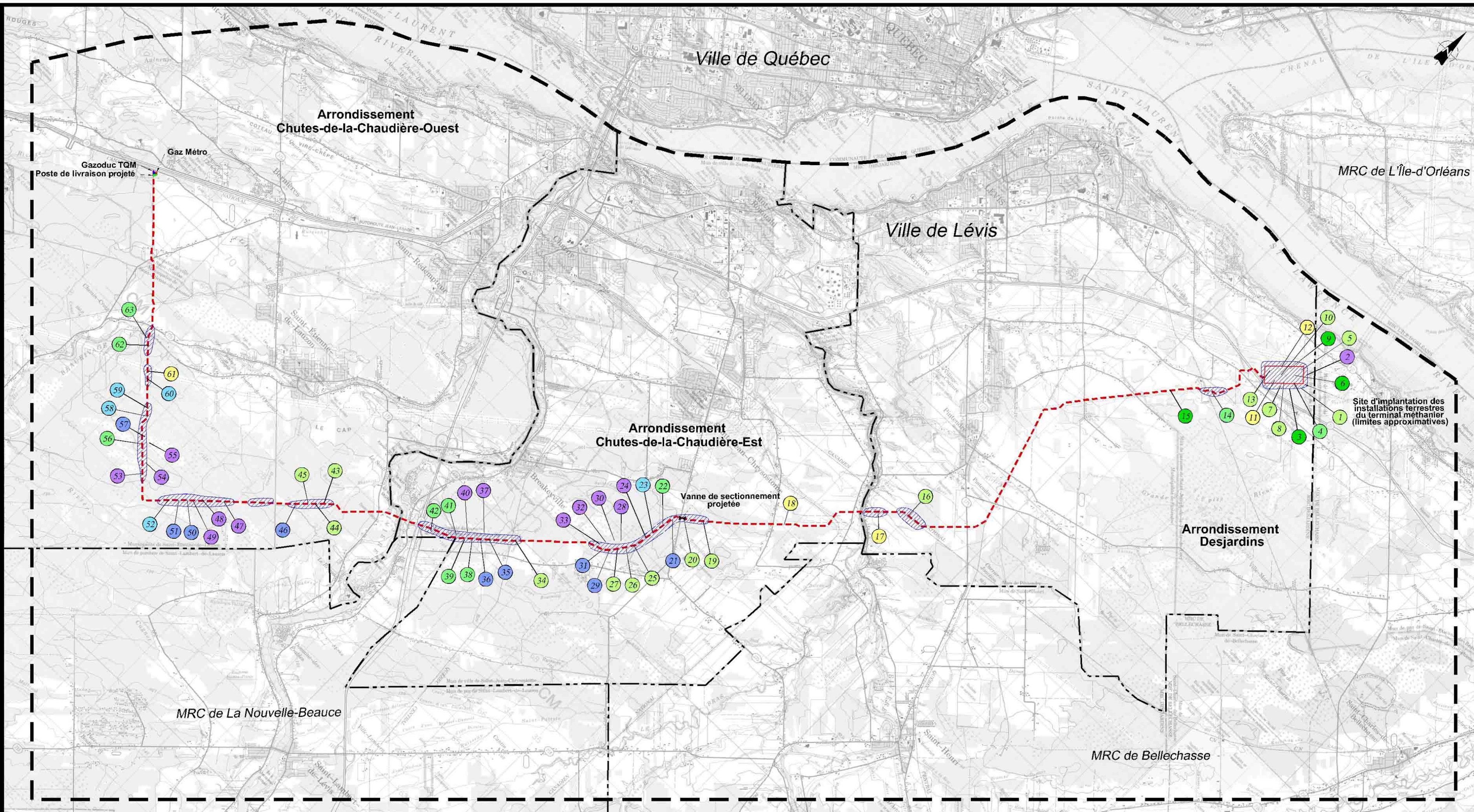


Tome 4 - Volume 4 - Annexe B - Figure 2

- Zone à l'étude
- Limite MRC / Ville de Lévis
- Limite d'arrondissement
- Tracé privilégié
- Point d'écoute
- Secteur de fouilles manuelles et visuelles



Projet:		GAZODUC - TERMINAL / SAINT-NICOLAS	
Titre: Inventaire des amphibiens et reptiles			
Échelle approx.: 1:80 000		Référence: Cartes topographiques 21L-10, 11, 14, 15	
Préparé par: Hélène Arsenault, agr. M. Env.	Dessiné par: Patrick Gravel, dess.	Vérfié par: Claude Veilleux, ing. & agr.	
Figure: 2		Dossier: 3324	
3324cgg640.dwg		Date: Janvier 2006	

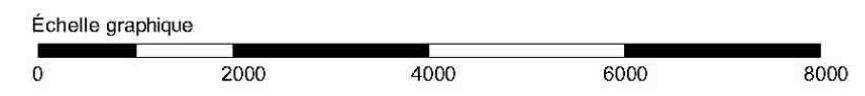


Tome 4 - Volume 4 - Annexe B - Figure 3

- Zone à l'étude
- Limite MRC / Ville de Lévis
- Limite d'arrondissement
- Tracé privilégié

POINTS D'ÉCOUTE ET TYPES DE MILIEU

- Milieu ouvert d'origine agricole
- Peuplement mixte jeune
- Peuplement mixte mature
- Plantation
- Régénération
- Peuplement de résineux
- Tourbière
- Recherche de nids d'oiseau de proie



Projet: GAZODUC - TERMINAL / SAINT-NICOLAS

Titre: Inventaire de l'avifaune

Échelle approx.: 1:80 000 Référence: Cartes topographiques 21L-10, 11, 14, 15

Préparé par: Hélène Arsenault, agr. M. Env. Dessiné par: Patrick Gravel, dess. Vérifié par: Claude Veilleux, ing. & agr.

Figure: 3 Dossier: 3324

Groupe Conseil UDA inc. Agriculture, foresterie et environnement 3324cgg642.dwg Date: Janvier 2006