

Projet de conservation intégrée des milieux humides de la CMQ

Statistiques à l'échelle de la Ville de Lévis

Superficie de la ville : 49 756 ha

Superficie en milieux humides : 5 361 ha ou 10,8 % de la ville

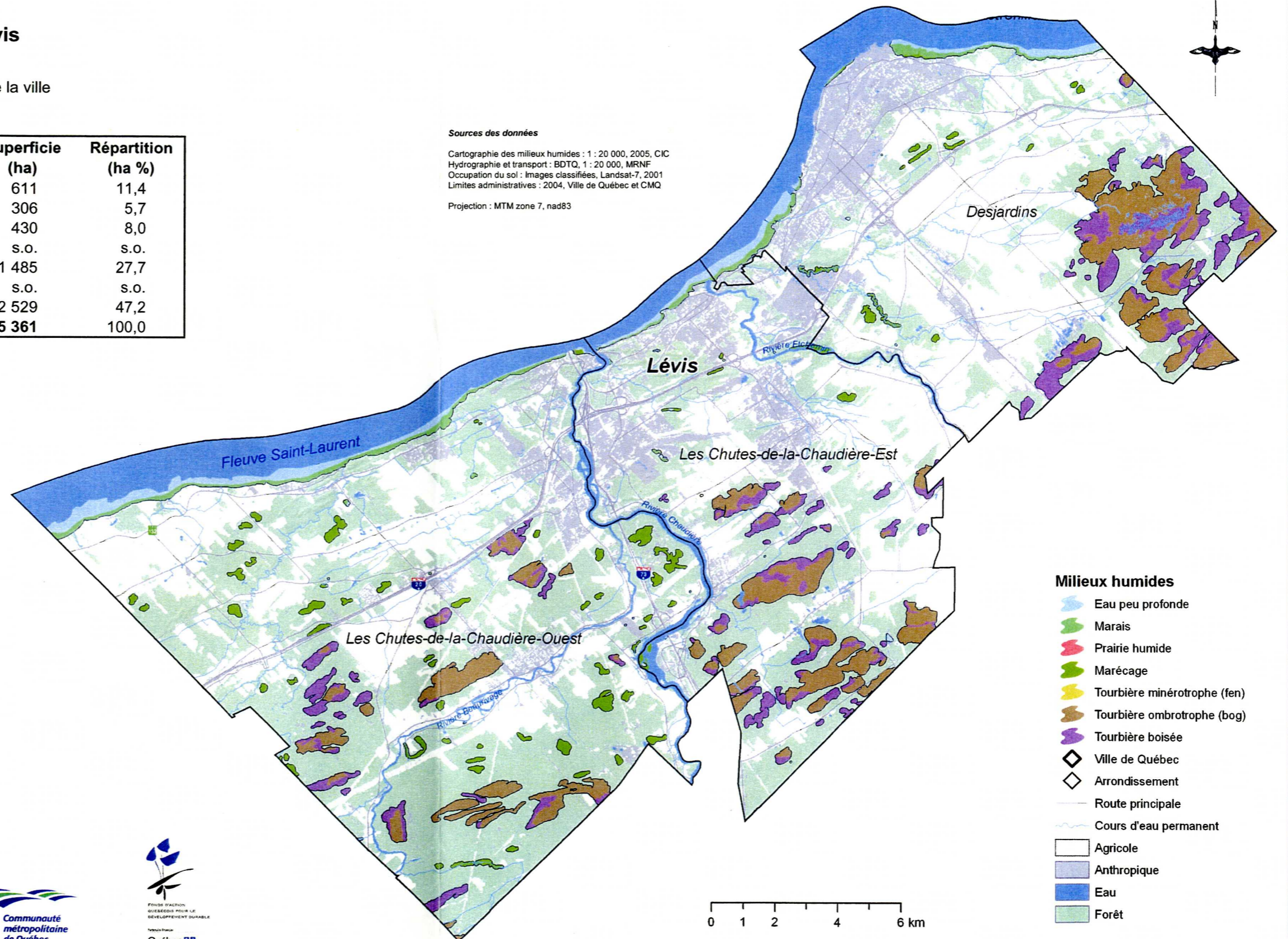
Superficie en eau libre : 4 138 ha ou 8,3 % de la ville

Classe de milieux humides	Nombre	Superficie (ha)	Répartition (ha %)
Eau peu profonde	33	611	11,4
Marais	18	306	5,7
Marécage	81	430	8,0
Prairie humide	s.o.	s.o.	s.o.
Tourbière boisée	116	1 485	27,7
Tourbière minérotrophe (fen)	s.o.	s.o.	s.o.
Tourbière ombrotrophe (bog)	72	2 529	47,2
Total	320	5 361	100,0

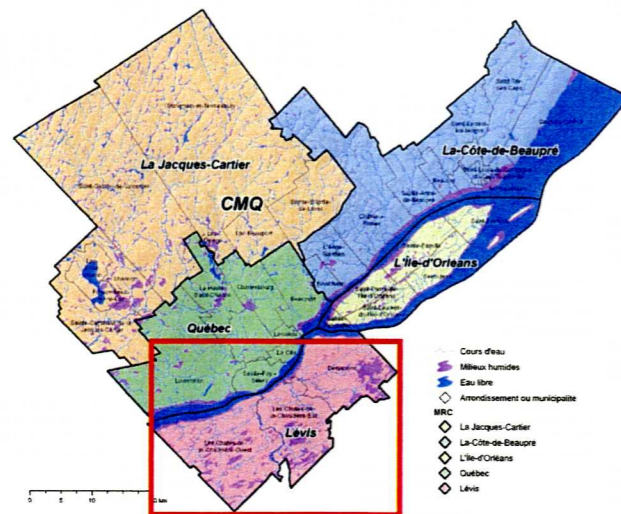
Sources des données

Cartographie des milieux humides : 1 : 20 000, 2005, CIC
 Hydrographie et transport : BDTQ, 1 : 20 000, MRNF
 Occupation du sol : Images classifiées, Landsat-7, 2001
 Limites administratives : 2004, Ville de Québec et CMQ

Projection : MTM zone 7, nad83



Carte de localisation



Milieux humides

- Eau peu profonde
- Marais
- Prairie humide
- Marécage
- Tourbière minérotrophe (fen)
- Tourbière ombrotrophe (bog)
- Tourbière boisée
- Ville de Québec
- Arrondissement
- Route principale
- Cours d'eau permanent
- Agricole
- Anthropique
- Eau
- Forêt

Préparée par : Canards Illimités Canada
 Décembre 2005