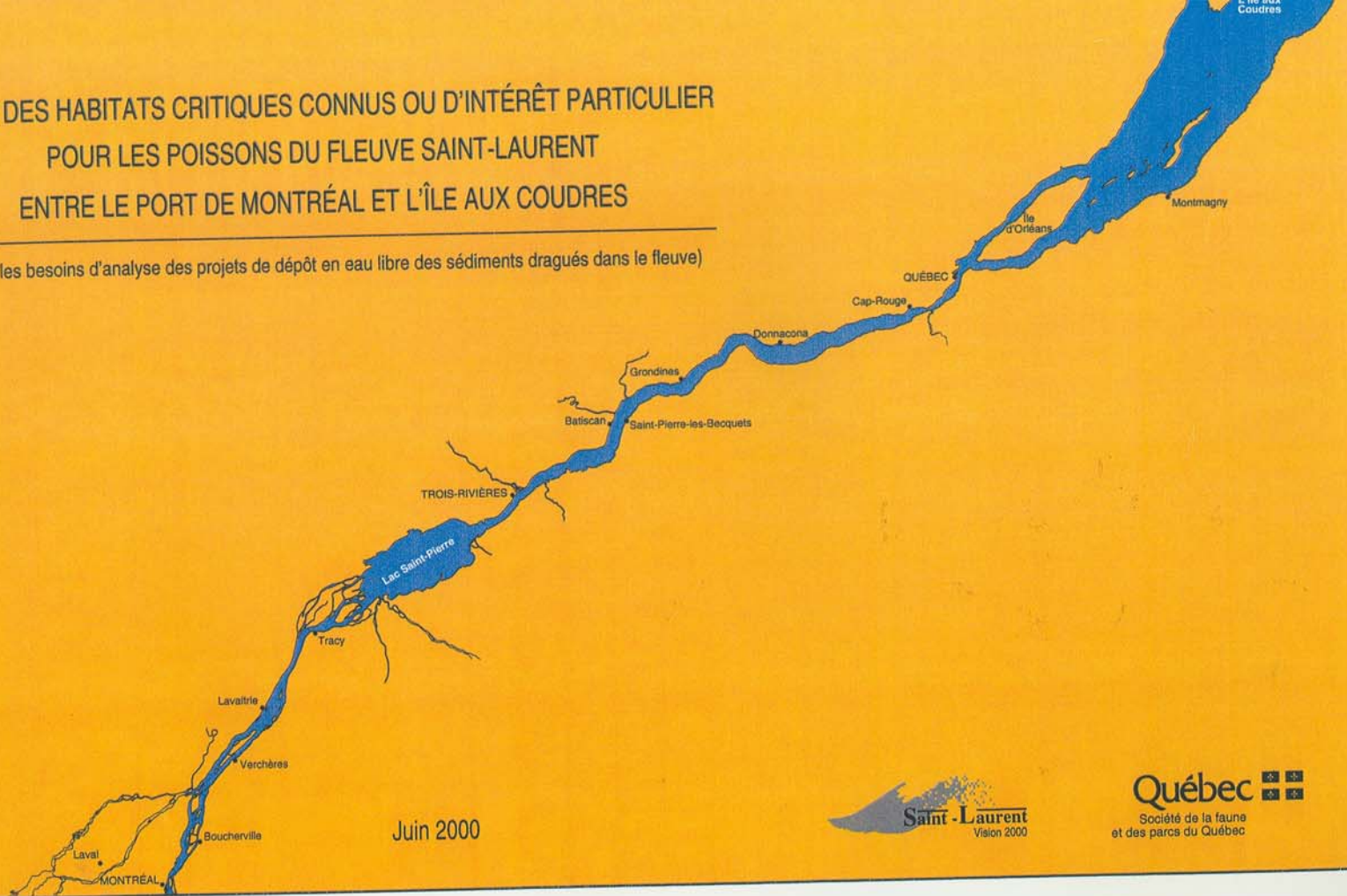


ATLAS DES HABITATS CRITIQUES CONNUS OU D'INTÉRÊT PARTICULIER POUR LES POISSONS DU FLEUVE SAINT-LAURENT ENTRE LE PORT DE MONTRÉAL ET L'ÎLE AUX COUDRES

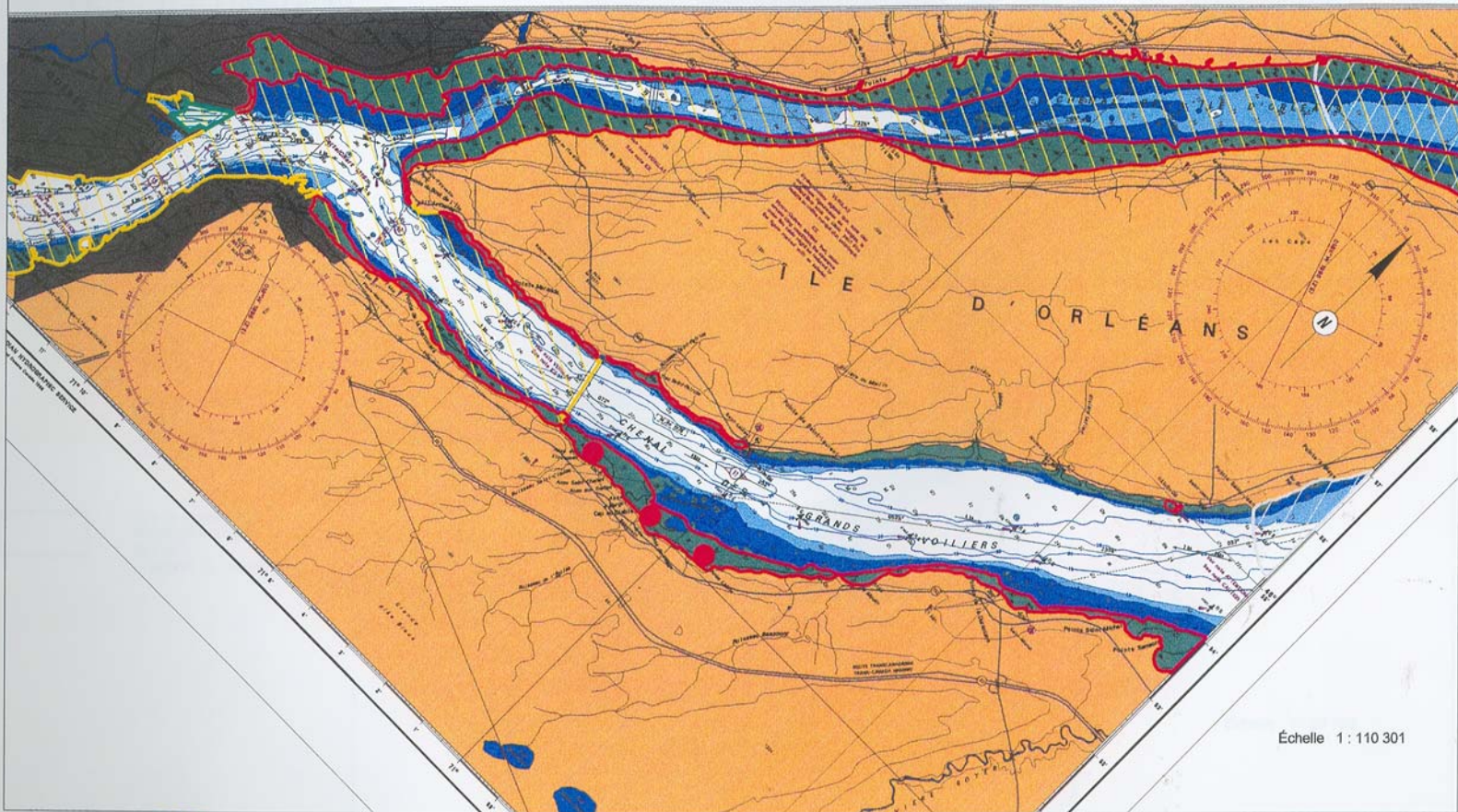
(pour les besoins d'analyse des projets de dépôt en eau libre des sédiments dragués dans le fleuve)



Juin 2000

Saint-Laurent
Vision 2000

Québec
Société de la faune
et des parcs du Québec



Échelle 1:110 301

LÉGENDE CARTE 18

(Québec à Saint-Jean de l'île d'Orléans)



Frayère réelle d'éperlan arc-en-ciel

Source :

. Trencia et Fournier 1999



Aire d'élevage

Source :

. Georges, S., comm. pers.

. Trencia, G., comm. pers.



Aire d'élevage principale d'éperlan arc-en-ciel
et de poulamon atlantique

Source :

. Georges, S., comm. pers.

. Laprise et Dodson 1989

. Trencia, G., comm. pers.



Aire de concentration d'esturgeons jaunes

Source :

. Georges, S., comm. pers.

. Tremblay et al. 1997



Aire de concentration d'esturgeons noirs
adultes

Source :

. Hatin et al. 1999

LÉGENDE CARTE 19

(Saint-Jean de l'île d'Orléans à Montmagny)



Aire d'élevage

Source :

- . Georges, S., comm. pers.
- . Trecia, G., comm. pers.



Aire d'élevage principale d'éperlan arc-en-ciel
et de poulamon atlantique

Source :

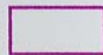
- . Georges, S., comm. pers.
- . Laprise et Dodson 1989
- . Trecia, G., comm. pers.



Aire de concentration d'esturgeons jaunes

Source :

- . Georges, S., comm. pers.
- . Tremblay et al. 1997



Site de concentration de pêcheurs
d'esturgeons noirs

Source :

- . Trecia, G., comm. pers.