

241

DB33

Projet d'implantation du terminal méthanier Rabaska
et des infrastructures connexes

Lévis

6211-04-004

DONNÉES SUR LES TRANSITS DES NAVIRES AU CAP BRULÉ

PRÉSENTÉ PAR
MICHEL BOULIANNE

12 décembre 2006

TABLE DES MATIÈRES

- Abréviations
- Cap Brûlé
- Source des données
- Remarques
- Données sur le transits au Cap Brûlé en 2003, 2004, 2005 et 2006
- Tableau comparatif – 2003 à 2006
- Tendances annuelles des transits au Cap Brûlé pour les années 2004, 2005 et 2006.
- Tendence des transits depuis 2003

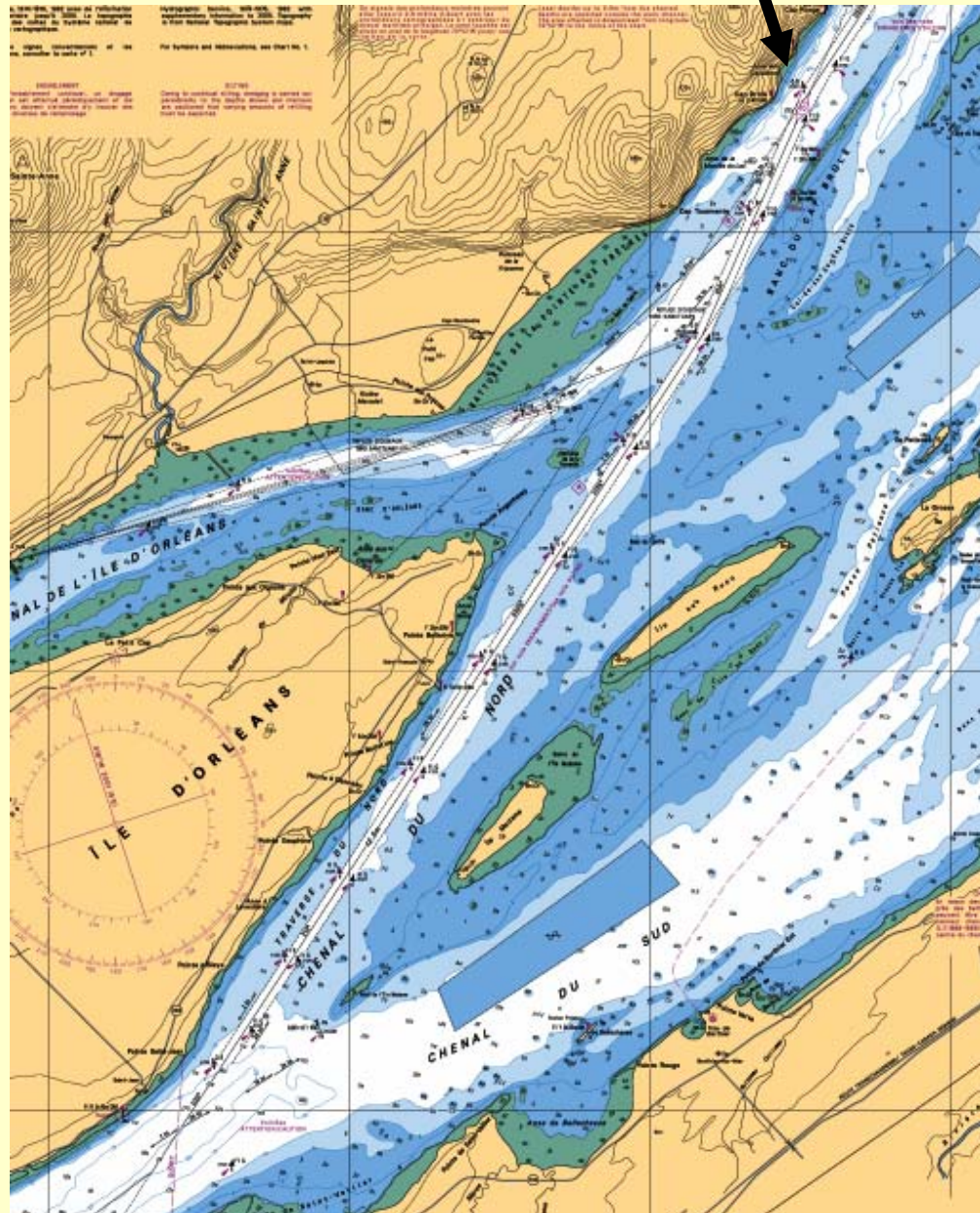
ABRÉVIATIONS

- **M**: Navires au Cap Brûlé et montants vers Québec et les ports en amont
- **D**: Navires au Cap Brûlé et descendants vers la mer
- **N.C.**: Navires-Citernes
- **M.D.**: Marchandises dangereuses
- **SCTM**: Service de Communication et de Trafic Maritime
- **GCC**: Garde Cotière Canadienne

CAP BRÛLÉ

- Point d'appel radio des navires au SCTM de la GCC.
- Situé à 6 miles nautique à l'est de l'Île d'Orléans à l'endroit où les navires montant s'engage dans la traverse nord.

POINT D'APPEL No. 10-Cap Brûlé



SOURCE DES DONNÉES

- Analyse de la base de données INNAV de la Garde Côtière Canadienne.
- Navires ayant une longueur de 20 mètres et plus.

REMARQUES

- Les données sur les navires citernes incluent les transits avec et sans cargaisons.
- Les transits des navires citernes sans cargaison représente moins de 50% des transits des navires citernes.
- Les données sur les navires citernes incluent les navires transportant du vin, des huiles végétales et de la mélasse. Le pourcentage de ces derniers transits est négligeable.

REMARQUES

- Les transits des navires transportant des M.D. incluent les marchandises sous forme liquide, solide ou gazeuse.
- Ces M.D. sont transportées en vrac, en conteneur ou en colis.

TRANSITS - 2003

	M	D	Tot
N.C	423	423	846
M.D	648	645	1293
Tous	2547	2362	4909

TRANSITS - 2004

	M	D	Tot
N.C	449	452	901
M.D	737	704	1441
Tous	2597	2470	5067

TRANSITS - 2005

	M	D	Tot
N.C	541	542	1083
M.D	769	731	1500
Tous	2625	2553	5178

TRANSITS - 2006

(1er janvier au 22 novembre)

	M	D	Jan à nov	Total estimé
N.C	488	491	979	1096
M.D	780	710	1490	1668
Tous	2454	2473	4927	5516

Tableau Comparatif - 2003 à 2006

	N.C	M.D	Tous
2003	846 (17%)	1293 (26%)	4909
2004	901 (18%)	1441 (28%)	5067
2005	1083 (21%)	1500 (29%)	5178
2006 estimé)	1096 (20%)	1668 (30%)	5516

Tableau Comparatif - 2003 à 2006

	N.C	M.D	Tous
2003	17%	26%	100%
2004	18%	28%	100%
2005	21%	29%	100%
2006 (estimé)	20%	30%	100%

Tendances annuelles - 2004 à 2006

	N.C	M.D	Tous
2004	+6.5%	+11.4%	+3.2%
2005	+20%	+4%	+2.2%
2006 (estimé)	+1%	+11%	+6.5%

TENDANCE DES TRANSITS DEPUIS 2003

- Navires citernes: augmentation de 29,6%
- March. Dang: augmentation de 29%
- Tous les navires: augmentation de 12%