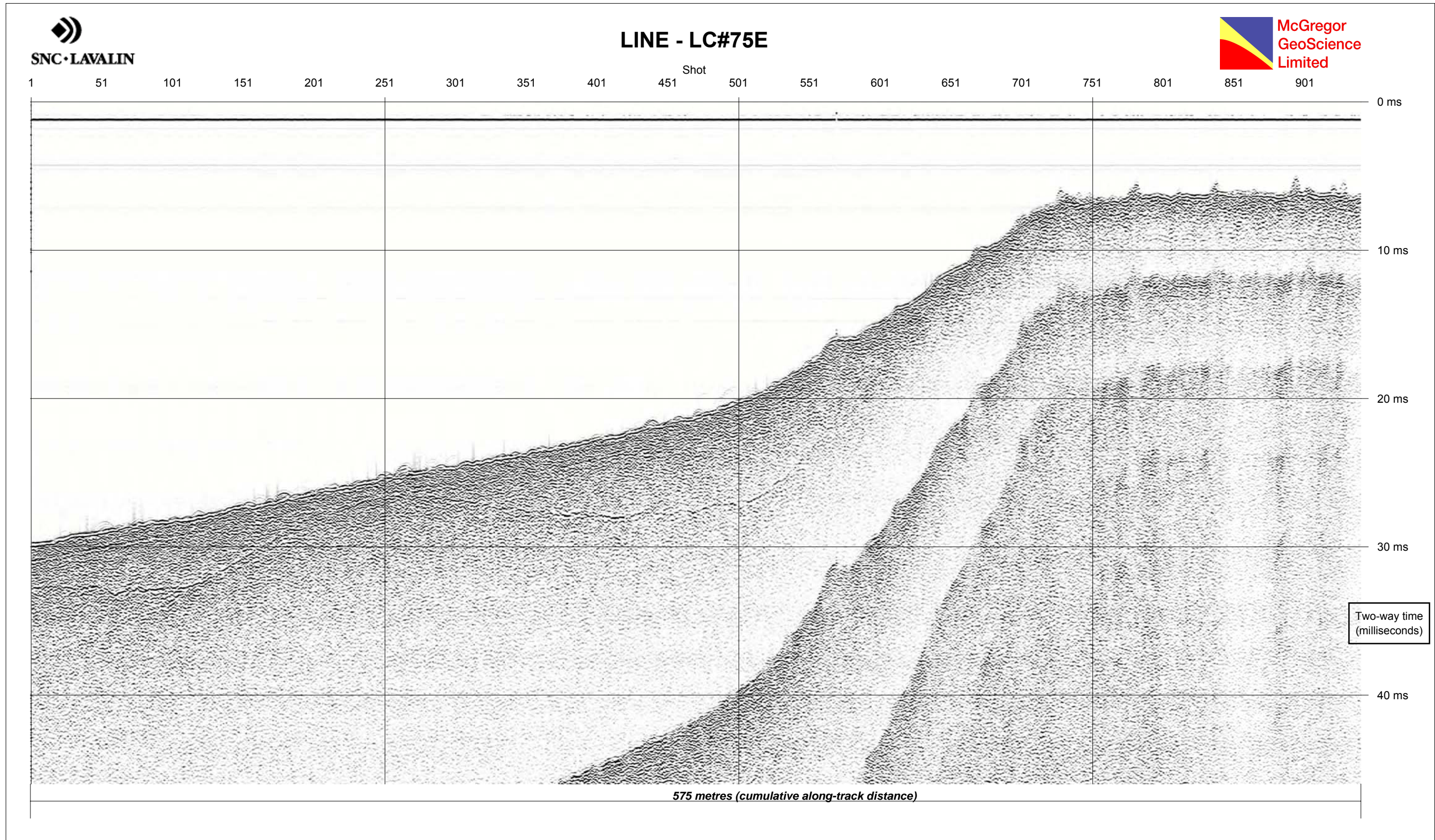


NW

Figure 9A • Couches de matériaux observées en continu sur la ligne centrale LC-75E

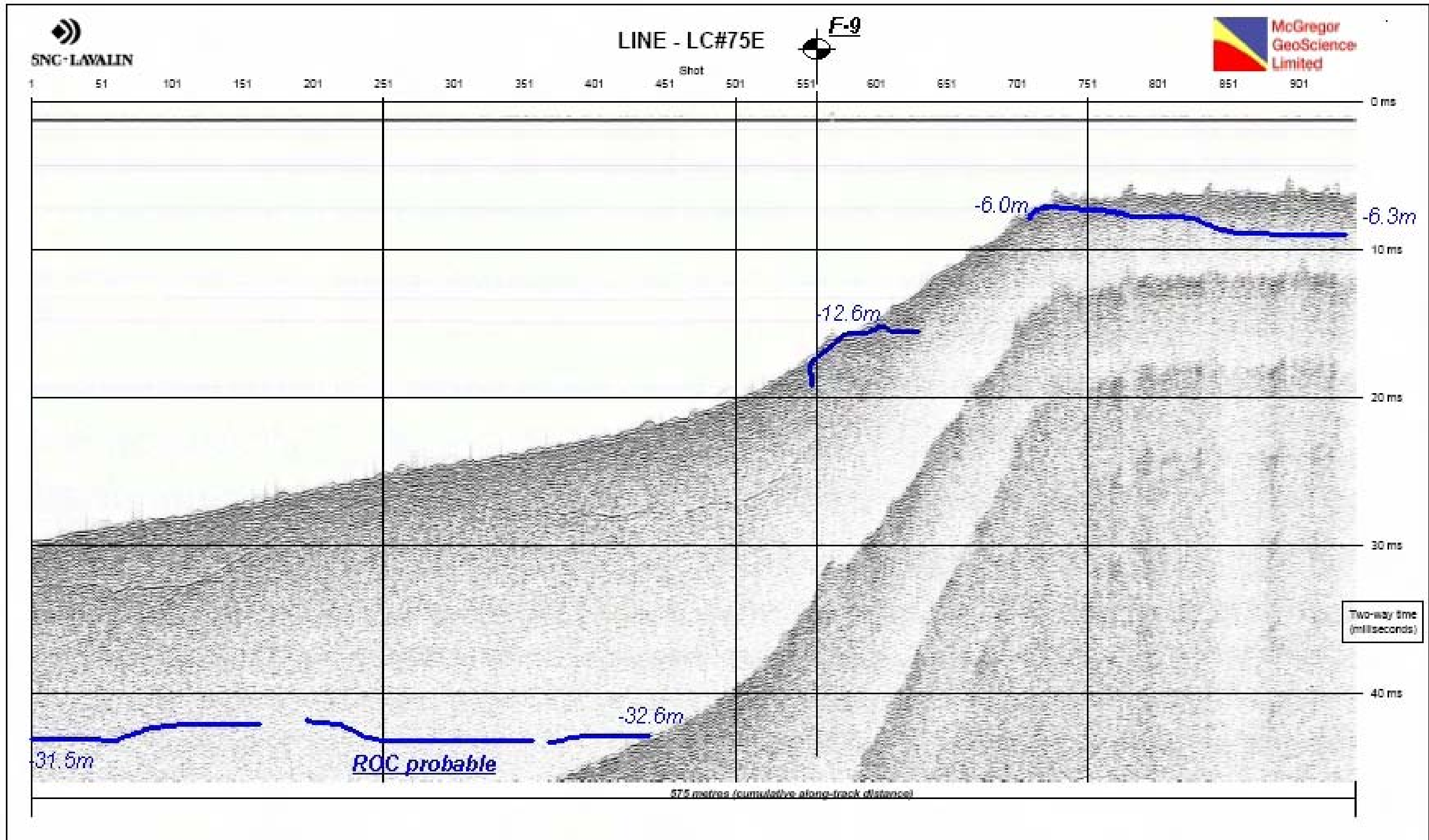
SE



Data acquisition by IKB Technologies Ltd.



Figure 9B Interprétation des couches de matériaux observées en continu sur la ligne centrale LC-75E





NW

Figure 10A • Couches de matériaux observées en continu sur la ligne centrale LC-100E

SE



Data acquisition by IKB Technologies Ltd.