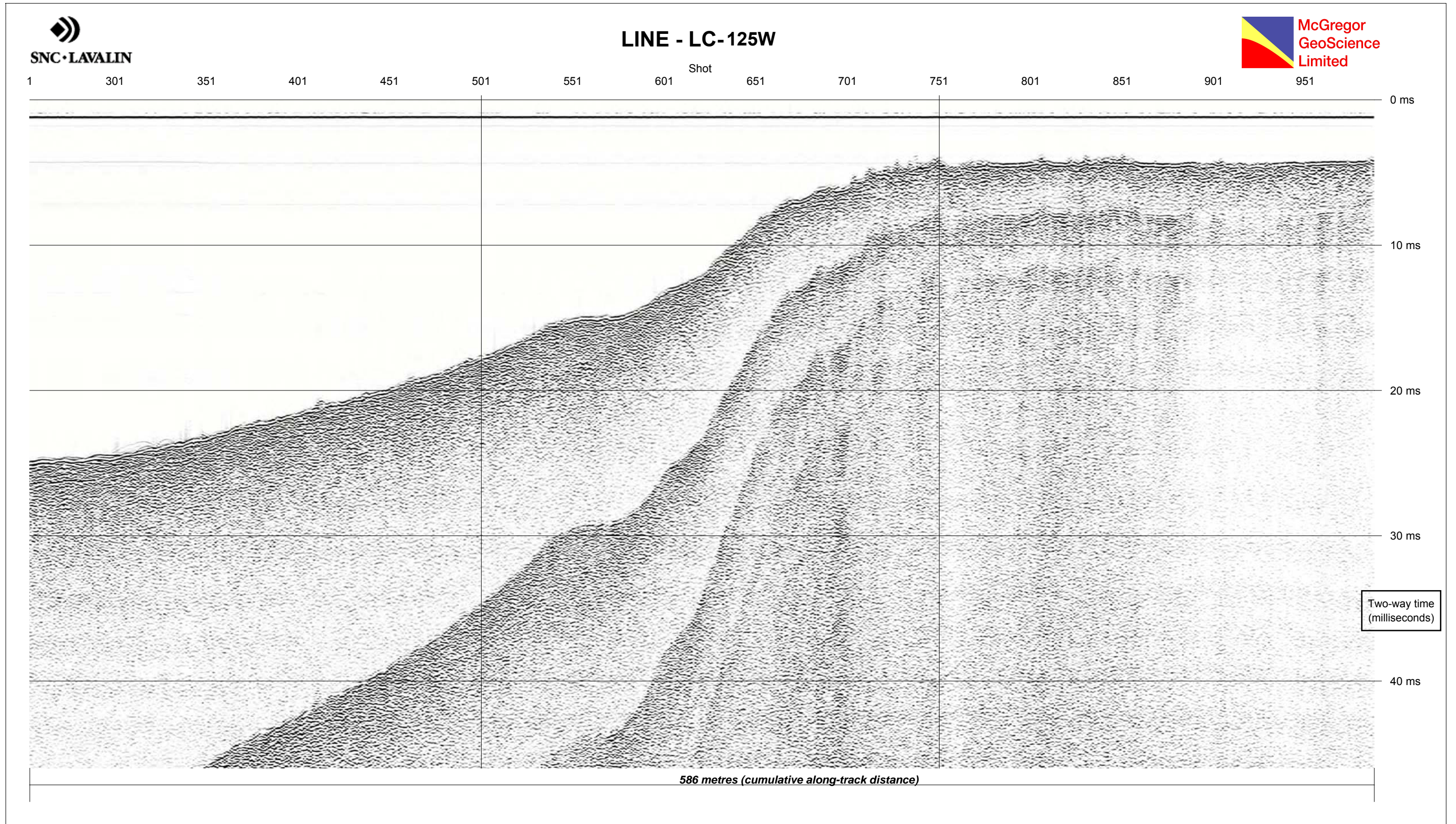


NW

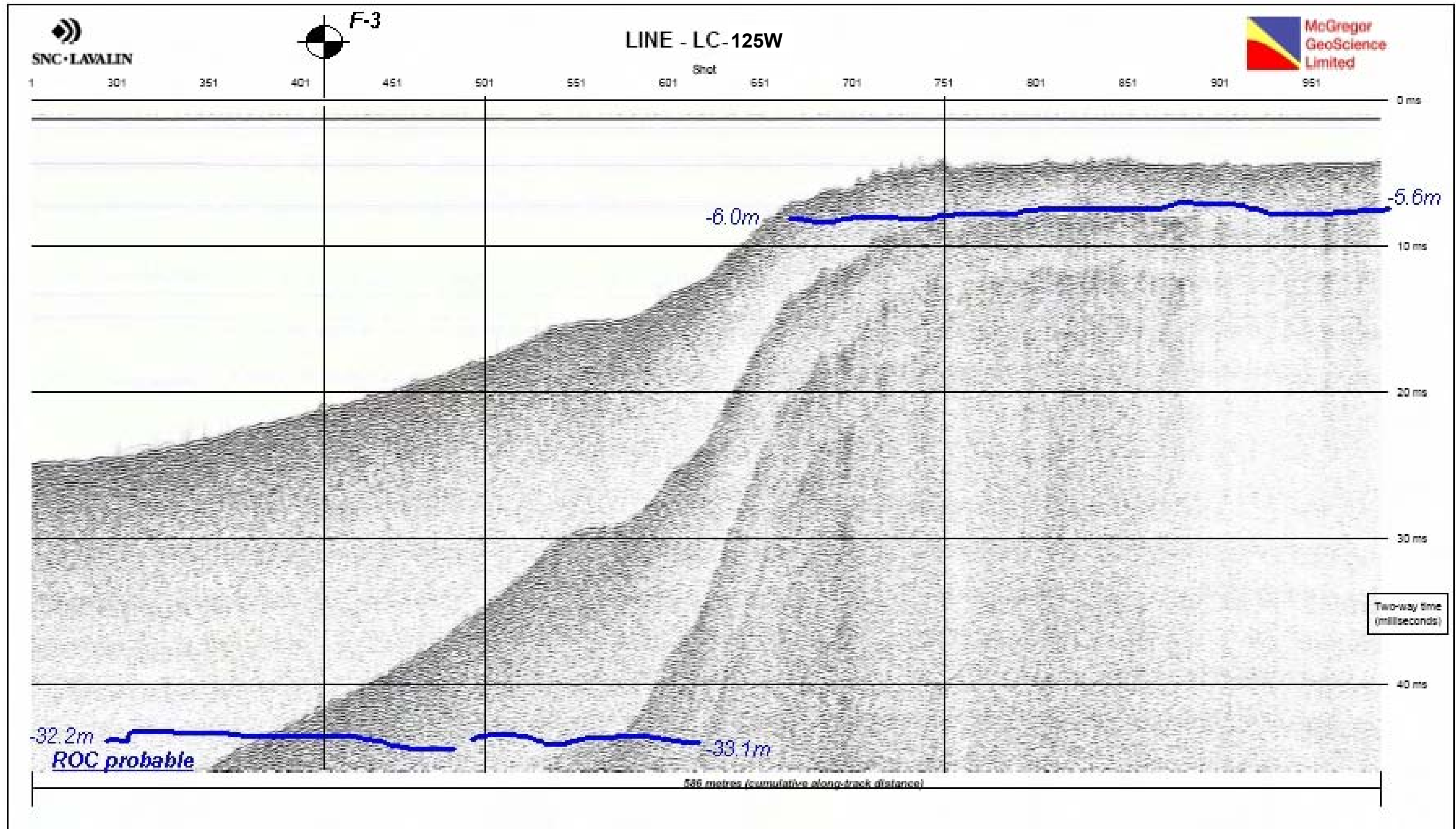
Figure 6A • Couches de matériaux observées en continu sur la ligne centrale LC-125W

SE



Data acquisition by IKB Technologies Ltd.

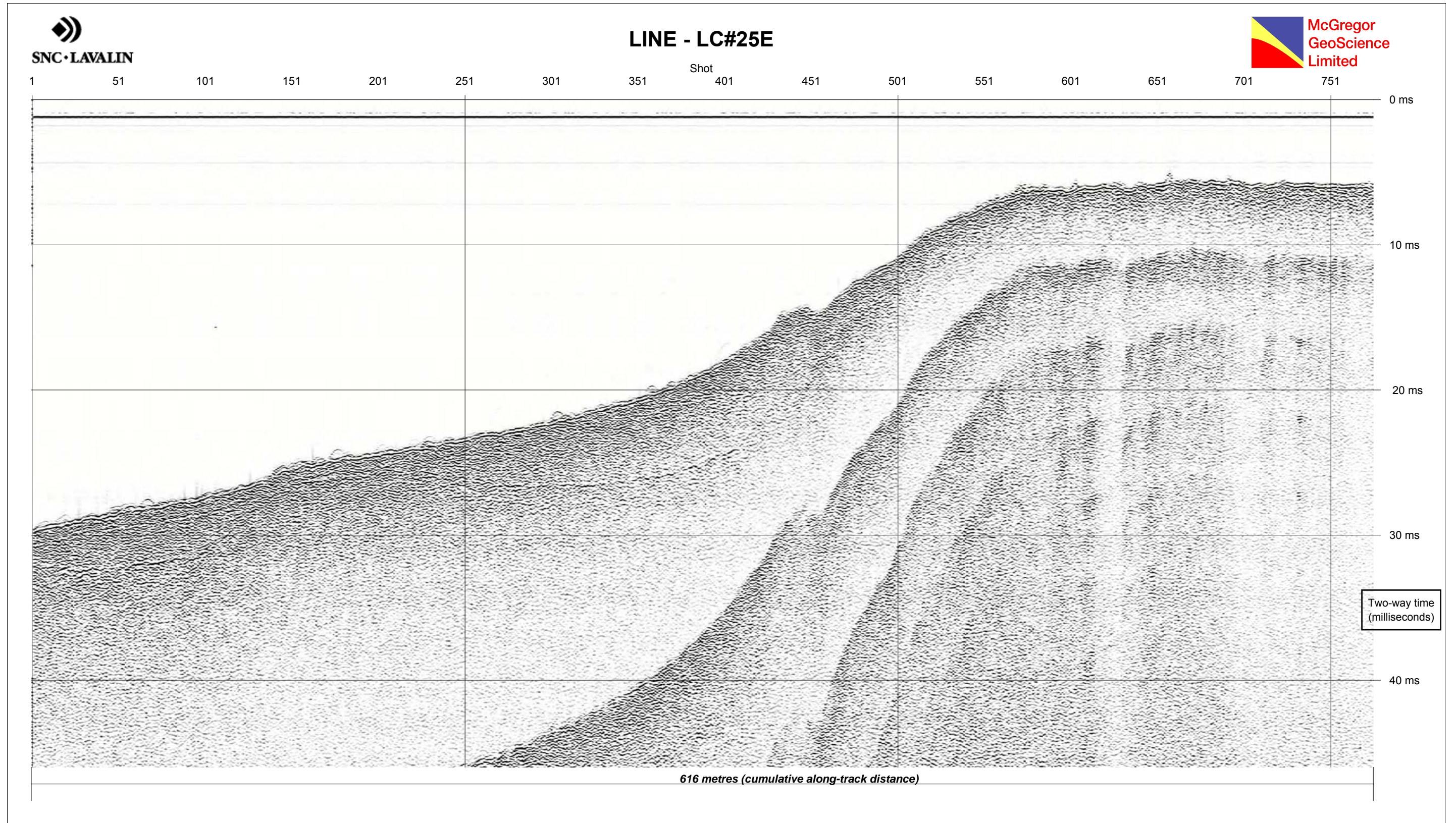
Figure 6B Interprétation des couches de matériaux observées en continu sur la ligne centrale LC- 125W



NW

Figure 7A Couches de matériaux observées en continu sur la ligne centrale LC-25E

SE



Data acquisition by IKB Technologies Ltd.