

PROJET : Rabaska
DOSSIER No. : 604238-0000
Tranchée: TP-503-05
Profondeur: 0.15 à 1.20m

Echan. no : 01
Tech.: A.P.
Date(a-m-j): 2005-11-10
Vérifié par:

TENEURS EN EAU	INITIALE		FINALE	
	AUXILIAIRE	TOTALE	HAUT	TOTALE
M.TOTALE HUMIDE	360.80	4838	166.44	5727.43
M.TOTALE SECHE	325.50	4292	152.56	5243.9
TARE No	61		149	A-2
MASSE TARE	15.10		36.83	952.03
W (%)	11.37	12.72	11.99	11.27

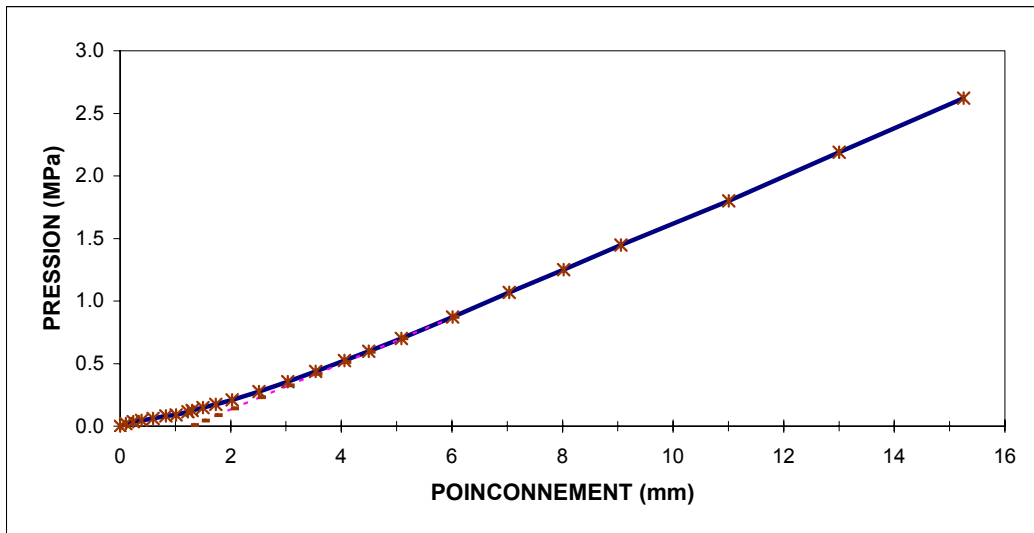
MASSES VOLUMIQUES	INITIALE	SATURATION
M.T.HUMIDE	12330	12300
MASSE MOULE	7492	7492
VOL. SOL	2113	2113
W %	12.72	12.03
M.VOL.SECHE	2031	2031
Sr (%)	102.2	96.6

POINCONNEMENT					
LECTURE (0.01mm)	D.H (po)	FORCE (Newt)	PRESSION (psi)	PRESSION (MPa)	REMARQUES
0	0.000	0	0.0	0.000	
10.2	0.004	40	3.0	0.021	
23.8	0.009	67	5.0	0.035	
38.5	0.015	89	6.7	0.046	
59.4	0.023	120	9.0	0.062	
82.6	0.033	156	11.7	0.081	
101.0	0.040	175	13.1	0.091	
122.4	0.048	223	16.7	0.115	
130.1	0.051	242	18.1	0.125	
150.0	0.059	286	21.4	0.148	
173.3	0.068	335	25.1	0.173	
202.5	0.080	407	30.5	0.211	
251.3	0.099	534	40.0	0.276	
303.2	0.119	688	51.6	0.356	
353.4	0.139	843	63.2	0.436	
405.7	0.160	1011	75.8	0.523	
449.9	0.177	1156	86.7	0.598	
508.9	0.200	1356	101.7	0.702	
601.4	0.237	1684	126.3	0.872	
703.6	0.277	2063	154.7	1.068	
802.0	0.316	2417	181.2	1.251	
905.5	0.356	2796	209.7	1.447	
1100.9	0.433	3481	261.0	1.802	
1300.3	0.512	4230	317.2	2.189	
1525.3	0.601	5067	379.9	2.623	

CARACTERISTIQUES PHYSIQUES		
MASSE VOL.MAXIMUM	(kg/m3)	2105
Wopt. PROCTOR MODIFIE	(%)	8.4
LIMITE DE LIQUIDITE	(WL)	
LIMITE DE PLASTICITE	(WP)	
INDICE DE PLASTICITE	(IP)	
% PASSANT 0.08mm		
DENS.RELAT.PARTICULES	(Dr)	2.73
DEGRE DE COMPACTAGE	(C%)	96.5
ECART P/R Wopt.	(Dw)	4.3

CONDITIONS D'ESSAI		
VITESSE	(mm/min)	1.27
SECTION PISTON	(cm2)	19.32
SURCHARGE	(kg)	4.54
IMBIBITION	(hr)	96
GONFLEMENT	(mm)	0.00

RESULTATS D'ESSAI		
Correction initiale (mm)		1.26
Poinçonnement (mm)	MPa	Indice CBR
2.54	0.48	7.0
5.08	0.93	9.0
Degre de compactage	(C%)	
Ecart p/r Wopt.	(Dw)	
Indice de consistance	(IC)	
Remarques:		
Compactage : 5 x 10coups x 4.54kg x 457mm		



PROJET : Rabaska
DOSSIER No. : 604238-0000
Tranchée: TP-503-05
Profondeur: 0.15 à 1.20m

Echan. no : 01
Tech.: A.P.
Date(a-m-j): 2005-11-10
Vérifié par:

TENEURS EN EAU	INITIALE		FINALE	
	AUXILIAIRE	TOTALE	HAUT	TOTALE
M.TOTALE HUMIDE	418.40	4882	187.20	5764.19
M.TOTALE SECHE	377.50	4324	170.79	5270.74
TARE No	52		64	A-17
MASSE TARE	13.30		37.28	947.14
W (%)	11.23	12.92	11.99	11.41

MASSES VOLUMIQUES	INITIALE	SATURATION
M.T.HUMIDE	12401	12361
MASSE MOULE	7519	7519
VOL. SOL	2135	2135
W %	12.92	11.99
M.VOL.SECHE	2025	2025
Sr (%)	102.5	95.1

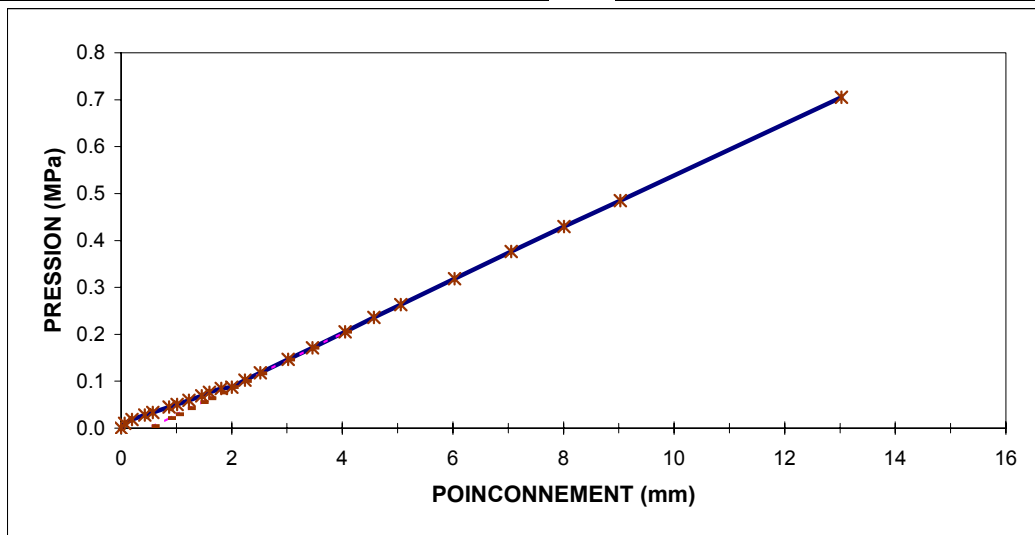
POINCONNEMENT					
LECTURE (0.01mm)	D.H (po)	FORCE (Newt)	PRESSION (psi)	PRESSION (MPa)	REMARQUES
0	0.000	0	0.0	0.000	
6.2	0.002	20	1.5	0.010	
19.5	0.008	35	2.6	0.018	
42.7	0.017	54	4.0	0.028	
57.2	0.023	65	4.9	0.034	
86.7	0.034	87	6.5	0.045	
101.0	0.040	98	7.3	0.051	
122.6	0.048	114	8.5	0.059	
145.6	0.057	133	10.0	0.069	
159.7	0.063	147	11.0	0.076	
180.9	0.071	164	12.3	0.085	
200.5	0.079	169	12.7	0.087	
223.7	0.088	198	14.8	0.102	
251.7	0.099	228	17.1	0.118	
302.2	0.119	283	21.2	0.146	
346.2	0.136	331	24.8	0.171	
405.3	0.160	397	29.8	0.205	
457.1	0.180	456	34.2	0.236	
505.6	0.199	509	38.2	0.263	
602.8	0.237	616	46.2	0.319	
705.5	0.278	727	54.5	0.376	
800.9	0.315	830	62.2	0.430	
902.8	0.355	937	70.3	0.485	
1302.5	0.513	1362	102.1	0.705	

REMARQUES :

CARACTERISTIQUES PHYSIQUES		
MASSE VOL.MAXIMUM	(kg/m3)	2105
Wopt. PROCTOR MODIFIE	(%)	8.4
LIMITE DE LIQUIDITE	(WL)	
LIMITE DE PLASTICITE	(WP)	
INDICE DE PLASTICITE	(IP)	
% PASSANT 0.08mm		
DENS.RELAT.PARTICULES	(Dr)	2.73
DEGRE DE COMPACTAGE	(C%)	96.2
ECART P/R Wopt.	(Dw)	4.5

CONDITIONS D'ESSAI		
VITESSE	(mm/min)	1.27
SECTION PISTON	(cm2)	19.32
SURCHARGE	(kg)	4.54
IMBIBITION	(hr)	96
GONFLEMENT	(mm)	0.00

RESULTATS D'ESSAI		
Correction initiale (mm)		0.50
Poinçonnement (mm)	MPa	Indice CBR
2.54	0.15	2.1
5.08	0.29	2.8
Degré de compactage	(C%)	
Ecart p/r Wopt.	(Dw)	
Indice de consistance	(IC)	
Remarques:		
Compactage : 5 x 25coups x 4.54kg x 457mm		



PROJET : Rabaska
DOSSIER No. : 604238-0000
Tranchée: TP-503-05
Profondeur: 0.15 à 1.20m

Echan. no : 01
Tech.: A.P.
Date(a-m-j): 2005-11-10
Vérifié par:

TENEURS EN EAU	INITIALE		FINALE	
	AUXILIAIRE	TOTALE	HAUT	TOTALE
M.TOTALE HUMIDE	370.50	4909	169.85	5836.68
M.TOTALE SECHE	332.50	4364	154.98	5354.43
TARE No	15		107	A-21
MASSE TARE	13.50		35.62	990.62
W (%)	11.91	12.49	11.99	11.05

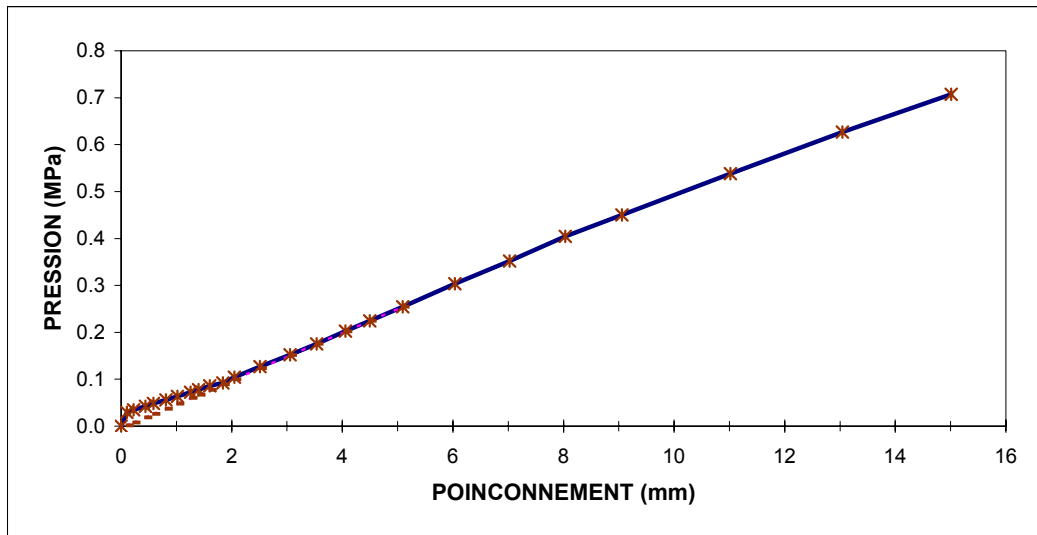
MASSES VOLUMIQUES	INITIALE	SATURATION
M.T.HUMIDE	12371	12330
MASSE MOULE	7462	7462
VOL. SOL	2125	2125
W %	12.49	11.55
M.VOL.SECHE	2054	2054
Sr (%)	104.8	96.9

POINCONNEMENT					
LECTURE (0.01mm)	D.H (po)	FORCE (Newt)	PRESSION (psi)	PRESSION (MPa)	REMARQUES
0	0.000	0	0.0	0.000	
10.5	0.004	57	4.3	0.030	
22.4	0.009	67	5.0	0.035	
44.0	0.017	82	6.1	0.042	
58.5	0.023	93	7.0	0.048	
80.9	0.032	108	8.1	0.056	
102.1	0.040	123	9.2	0.064	
125.8	0.050	140	10.5	0.072	
139.9	0.055	150	11.2	0.078	
160.3	0.063	166	12.4	0.086	
184.0	0.072	178	13.3	0.092	
204.7	0.081	201	15.1	0.104	
251.3	0.099	245	18.4	0.127	
305.8	0.120	294	22.0	0.152	
353.6	0.139	339	25.4	0.175	
405.8	0.160	391	29.3	0.202	
449.8	0.177	433	32.5	0.224	
509.0	0.200	491	36.8	0.254	
603.3	0.238	586	43.9	0.303	
702.4	0.277	680	51.0	0.352	
803.0	0.316	781	58.6	0.404	
905.5	0.356	870	65.2	0.450	
1101.9	0.434	1040	78.0	0.538	
1304.2	0.513	1211	90.8	0.627	
1501.1	0.591	1367	102.5	0.708	

CARACTERISTIQUES PHYSIQUES		
MASSE VOL.MAXIMUM	(kg/m3)	2105
Wopt. PROCTOR MODIFIE	(%)	8.4
LIMITE DE LIQUIDITE	(WL)	
LIMITE DE PLASTICITE	(WP)	
INDICE DE PLASTICITE	(IP)	
% PASSANT 0.08mm		
DENS.RELAT.PARTICULES	(Dr)	2.73
DEGRE DE COMPACTAGE	(C%)	97.6
ECART P/R Wopt.	(Dw)	4.1

CONDITIONS D'ESSAI		
VITESSE	(mm/min)	1.27
SECTION PISTON	(cm2)	19.32
SURCHARGE	(kg)	4.54
IMBIBITION	(hr)	96
GONFLEMENT	(mm)	0.00

RESULTATS D'ESSAI		
Correction initiale (mm)		0.08
Poinçonnement (mm)	MPa	Indice CBR
2.54	0.13	1.9
5.08	0.28	2.7
Degre de compactage	(C%)	
Ecart p/r Wopt.	(Dw)	
Indice de consistance	(IC)	
Remarques:		
Compactage : 5 x 56 coups x 4.54kg x 457mm		



PROJET : Rabaska
DOSSIER No.: 604238-0000
Tranchée: TP-504-05
Profondeur: 0.5 à 1.6m

Echan. no : 02
Tech.: A.P.
Date(a-m-j): 2005-11-10
Vérifié par:

TENEURS EN EAU	INITIALE		FINALE	
	AUXILIAIRE	TOTALE	HAUT	TOTALE
M.TOTALE HUMIDE	419.80	4894	127.64	5860.42
M.TOTALE SECHE	388.00	4474	118.89	5455.08
TARE No	3001		31	A-25
MASSE TARE	13.10		32.18	981.26
W (%)	8.48	9.39	10.09	9.06

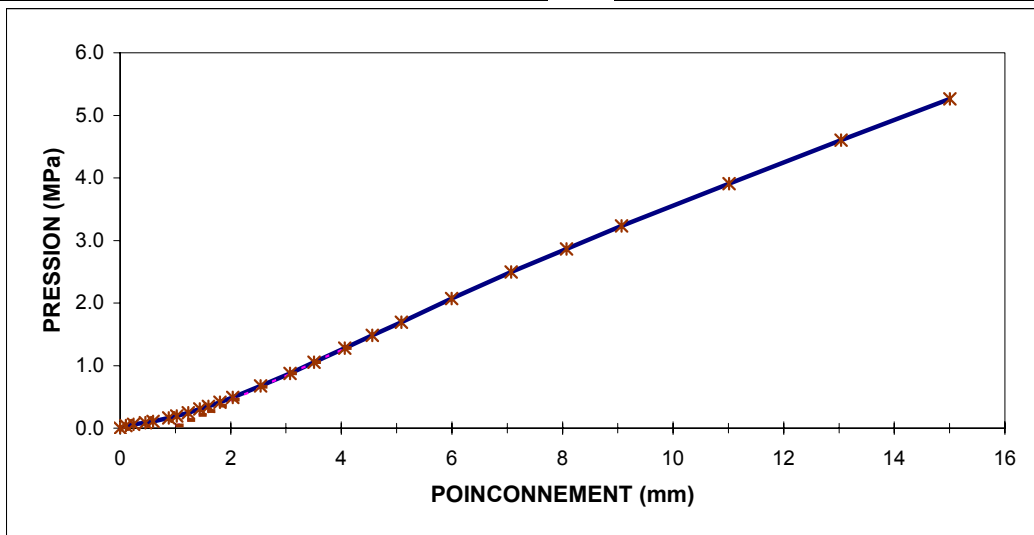
MASSES VOLUMIQUES	INITIALE	SATURATION
M.T.HUMIDE	12425	12411
MASSE MOULE	7531	7531
VOL. SOL	2105	2105
W %	9.39	9.08
M.VOL.SECHÉ	2125	2125
Sr (%)	91.3	88.2

POINCONNEMENT					
LECTURE (0.01mm)	D.H (po)	FORCE (Newt)	PRESSION (psi)	PRESSION (MPa)	REMARQUES
0	0.000	0	0.0	0.000	
10.4	0.004	77	5.8	0.040	
24.1	0.009	116	8.7	0.060	
45.7	0.018	166	12.4	0.086	
59.7	0.024	209	15.7	0.108	
88.2	0.035	315	23.6	0.163	
102.4	0.040	379	28.4	0.196	
123.4	0.049	478	35.8	0.247	
144.3	0.057	591	44.3	0.306	
159.5	0.063	674	50.5	0.349	
180.6	0.071	803	60.2	0.416	
203.8	0.080	950	71.2	0.492	
254.1	0.100	1303	97.7	0.674	
307.1	0.121	1693	126.9	0.876	
350.6	0.138	2033	152.4	1.052	
406.1	0.160	2470	185.2	1.278	
456.0	0.180	2868	215.1	1.484	
508.4	0.200	3275	245.6	1.695	
599.6	0.236	4001	300.0	2.071	
707.3	0.278	4826	361.9	2.498	
807.0	0.318	5538	415.3	2.866	
906.9	0.357	6246	468.3	3.233	
1101.3	0.434	7554	566.4	3.910	
1303.8	0.513	8898	667.2	4.606	
1500.7	0.591	10166	762.3	5.262	

CARACTERISTIQUES PHYSIQUES		
MASSE VOL.MAXIMUM	(kg/m3)	2193
Wopt. PROCTOR MODIFIE	(%)	7.8
LIMITE DE LIQUIDITE	(WL)	
LIMITE DE PLASTICITE	(WP)	
INDICE DE PLASTICITE	(IP)	
% PASSANT 0.08mm		
DENS.RELAT.PARTICULES	(Dr)	2.73
DEGRE DE COMPACTAGE	(C%)	96.9
ECART P/R Wopt.	(Dw)	1.6

CONDITIONS D'ESSAI		
VITESSE	(mm/min)	1.27
SECTION PISTON	(cm2)	19.32
SURCHARGE	(kg)	4.54
IMBIBITION	(hr)	96
GONFLEMENT	(mm)	0.00

RESULTATS D'ESSAI		
Correction initiale (mm)		0.92
Poinçonnement (mm)	MPa	Indice CBR
2.54	1.03	14.9
5.08	2.07	20.0
Degré de compactage	(C%)	
Ecart p/r Wopt.	(Dw)	
Indice de consistance	(IC)	
Remarques:		
Compactage : 5 x 10coups x 4.54kg x 457mm		



PROJET : Rabaska
DOSSIER No. : 604238-0000
Tranchée: TP-504-05
Profondeur: 0.5 à 1.6m

Echan. no : 02
Tech.: A.P.
Date(a-m-j): 2005-11-10
Vérifié par:

TENEURS EN EAU	INITIALE		FINALE	
	AUXILIAIRE	TOTALE	HAUT	TOTALE
M.TOTALE HUMIDE	479.30	5002	148.48	5970.73
M.TOTALE SECHE	442.40	4589	139.15	5584.75
TARE No	199		77	A-5
MASSE TARE	13.30		37.87	995.69
W (%)	8.60	9.00	9.21	8.41

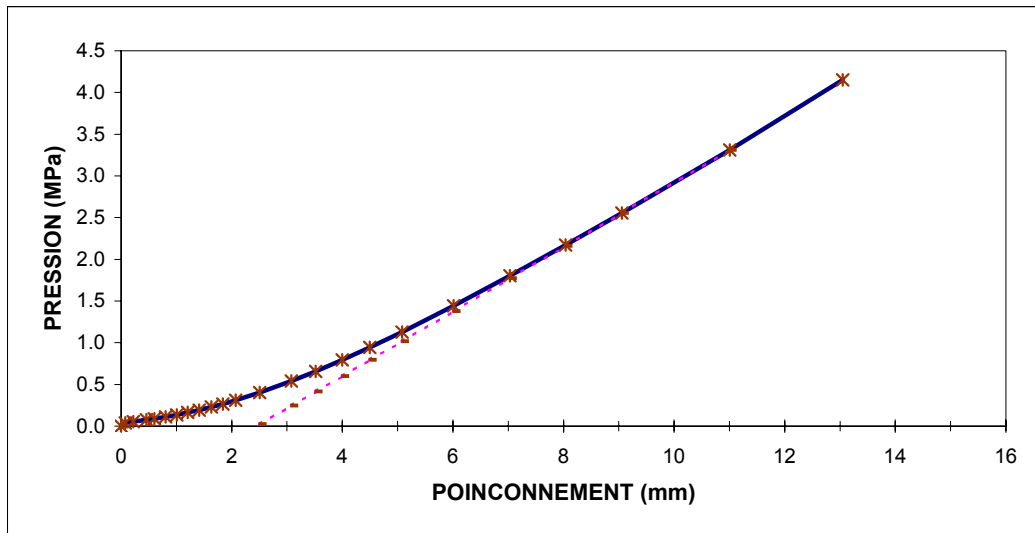
MASSES VOLUMIQUES	INITIALE	SATURATION
M.T.HUMIDE	12427	12392
MASSE MOULE	7425	7425
VOL. SOL	2109	2109
W %	9.00	8.24
M.VOL.SECHÉ	2176	2176
Sr (%)	97.9	89.6

POINCONNEMENT					
LECTURE (0.01mm)	D.H (po)	FORCE (Newt)	PRESSION (psi)	PRESSION (MPa)	REMARQUES
0	0.000	0	0.0	0.000	
7.7	0.003	77	5.8	0.040	
22.1	0.009	104	7.8	0.054	
45.7	0.018	145	10.9	0.075	
59.9	0.024	169	12.7	0.087	
80.4	0.032	214	16.0	0.111	
100.7	0.040	263	19.7	0.136	
120.6	0.047	315	23.6	0.163	
141.2	0.056	372	27.9	0.193	
163.3	0.064	443	33.2	0.229	
183.9	0.072	514	38.5	0.266	
207.0	0.081	597	44.8	0.309	
250.5	0.099	778	58.3	0.403	
308.0	0.121	1048	78.6	0.542	
352.0	0.139	1268	95.1	0.656	
399.9	0.157	1533	114.9	0.793	
449.8	0.177	1821	136.5	0.943	
507.8	0.200	2178	163.3	1.127	
601.1	0.237	2784	208.8	1.441	
703.3	0.277	3482	261.1	1.802	
803.9	0.316	4194	314.5	2.171	
905.4	0.356	4934	370.0	2.554	
1100.8	0.433	6393	479.4	3.309	
1304.6	0.514	8022	601.5	4.152	

CARACTERISTIQUES PHYSIQUES		
MASSE VOL.MAXIMUM	(kg/m3)	2193
Wopt. PROCTOR MODIFIE	(%)	7.8
LIMITE DE LIQUIDITE	(WL)	
LIMITE DE PLASTICITE	(WP)	
INDICE DE PLASTICITE	(IP)	
% PASSANT 0.08mm		
DENS.RELAT.PARTICULES	(Dr)	2.73
DEGRE DE COMPACTAGE	(C%)	99.2
ECART P/R Wopt.	(Dw)	1.2

CONDITIONS D'ESSAI		
VITESSE	(mm/min)	1.27
SECTION PISTON	(cm2)	19.32
SURCHARGE	(kg)	4.54
IMBIBITION	(hr)	96
GONFLEMENT	(mm)	0.00

RESULTATS D'ESSAI		
Correction initiale (mm)		2.45
Poinçonnement (mm)	MPa	Indice CBR
2.54	1.09	15.8
5.08	1.98	19.1
Degré de compactage	(C%)	
Ecart p/r Wopt.	(Dw)	
Indice de consistance	(IC)	
Remarques:		
Compactage : 5 x 25coups x 4.54kg x 457mm		



PROJET : Rabaska
DOSSIER No. : 604238-0000
Tranchée: TP-504-05
Profondeur: 0.5 à 1.6m

Echan. no : 02
Tech.: A.P.
Date(a-m-j): 2005-11-10
Vérifié par:

TENEURS EN EAU	INITIALE		FINALE	
	AUXILIAIRE	TOTALE	HAUT	TOTALE
M.TOTALE HUMIDE	588.80	4988	144.93	5936.34
M.TOTALE SECHE	543.40	4569	135.11	5553.96
TARE No	153		121	A-26
MASSE TARE	13.80		36.50	984.86
W (%)	8.57	9.17	9.96	8.37

MASSES VOLUMIQUES	INITIALE	SATURATION
M.T.HUMIDE	12554	12515
MASSE MOULE	7566	7566
VOL. SOL	2113	2113
W %	9.17	8.32
M.VOL.SECHÉ	2162	2162
Sr (%)	96.7	87.7

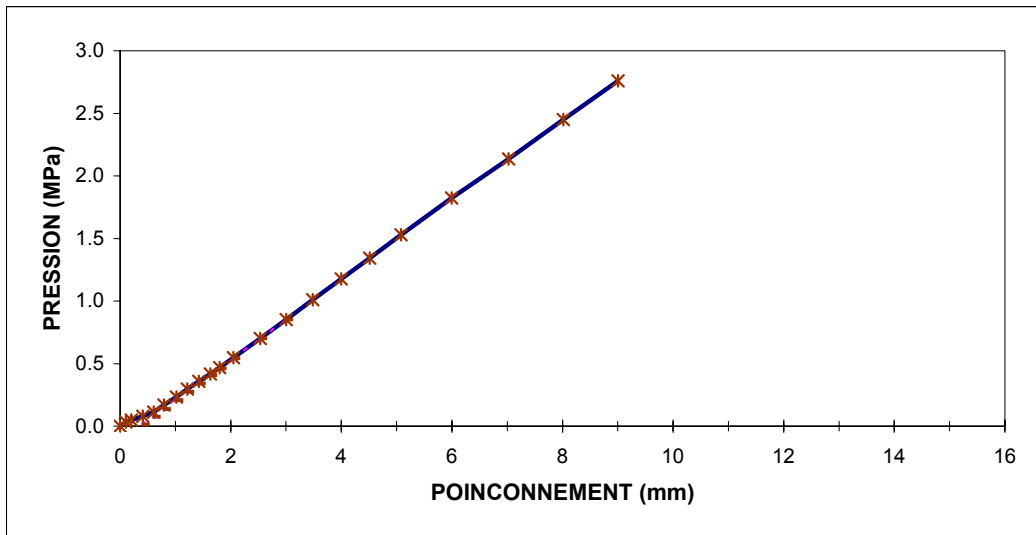
POINCONNEMENT					
LECTURE (0.01mm)	D.H (po)	FORCE (Newt)	PRESSION (psi)	PRESSION (MPa)	REMARQUES
0	0.000	0	0.0	0.000	
10.7	0.004	66	4.9	0.034	
20.0	0.008	92	6.9	0.048	
41.0	0.016	151	11.3	0.078	
60.6	0.024	217	16.3	0.112	
79.5	0.031	326	24.4	0.169	
101.6	0.040	452	33.9	0.234	
121.8	0.048	571	42.8	0.296	
142.2	0.056	690	51.7	0.357	
163.2	0.064	806	60.4	0.417	
179.7	0.071	906	67.9	0.469	
204.6	0.081	1057	79.3	0.547	
253.3	0.100	1352	101.4	0.700	
300.4	0.118	1647	123.5	0.852	
348.5	0.137	1951	146.3	1.010	
399.9	0.157	2273	170.4	1.177	
451.1	0.178	2592	194.4	1.342	
508.2	0.200	2956	221.6	1.530	
599.5	0.236	3523	264.2	1.823	
702.6	0.277	4124	309.2	2.135	
801.5	0.316	4734	355.0	2.450	
900.6	0.355	5334	400.0	2.761	

REMARQUES :

CARACTERISTIQUES PHYSIQUES		
MASSE VOL.MAXIMUM	(kg/m3)	2193
Wopt. PROCTOR MODIFIE	(%)	7.8
LIMITE DE LIQUIDITE	(WL)	
LIMITE DE PLASTICITE	(WP)	
INDICE DE PLASTICITE	(IP)	
% PASSANT 0.08mm		
DENS.RELAT.PARTICULES	(Dr)	2.73
DEGRE DE COMPACTAGE	(C%)	98.6
ECART P/R Wopt.	(Dw)	1.4

CONDITIONS D'ESSAI		
VITESSE	(mm/min)	1.27
SECTION PISTON	(cm2)	19.32
SURCHARGE	(kg)	4.54
IMBIBITION	(hr)	96
GONFLEMENT	(mm)	0.00

RESULTATS D'ESSAI		
Correction initiale (mm)		0.37
Poinçonnement (mm)	MPa	Indice CBR
2.54	0.82	11.9
5.08	1.65	16.0
Degré de compactage	(C%)	
Ecart p/r Wopt.	(Dw)	
Indice de consistance	(IC)	
Remarques:		
Compactage : 5 x 56 coups x 4.54kg x 457mm		



PROJET : Rabaska
DOSSIER No. : 604238-0000
Tranchée: TP-505-05
Profondeur: 0.2 à 0.6m

Echan. no : 01
Tech.: A.P.
Date(a-m-j): 2005-11-10
Vérifié par:

TENEURS EN EAU	INITIALE		FINALE	
	AUXILIAIRE	TOTALE	HAUT	TOTALE
M.TOTALE HUMIDE	415.20	4401	140.62	5537.29
M.TOTALE SECHE	378.70	4027	127.61	5020.87
TARE No	295		113	A-8
MASSE TARE	13.40		37.87	994.16
W (%)	9.99	9.30	14.50	12.82

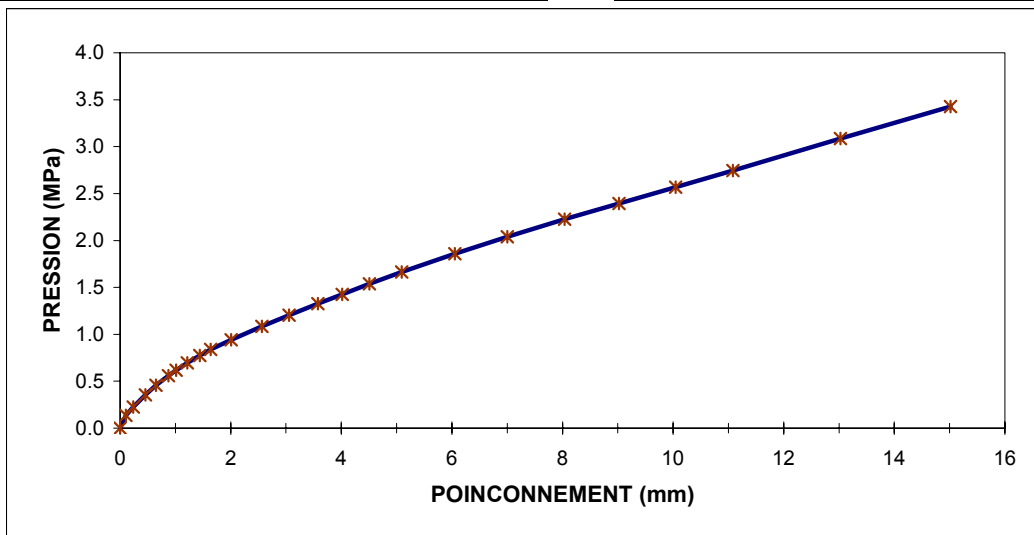
MASSES VOLUMIQUES	INITIALE	SATURATION
M.T.HUMIDE	11827	11988
MASSE MOULE	7426	7426
VOL. SOL	2106	2106
W %	9.30	13.29
M.VOL.SECHÉ	1912	1912
Sr (%)	59.9	85.7

POINCONNEMENT					
LECTURE (0.01mm)	D.H (po)	FORCE (Newt)	PRESSION (psi)	PRESSION (MPa)	REMARQUES
0	0.000	0	0.0	0.000	
10.5	0.004	261	19.6	0.135	
23.9	0.009	432	32.4	0.224	
45.5	0.018	686	51.4	0.355	
64.9	0.026	880	66.0	0.455	
87.1	0.034	1081	81.1	0.560	
101.3	0.040	1195	89.6	0.619	
121.3	0.048	1345	100.9	0.696	
143.9	0.057	1494	112.0	0.773	
163.8	0.064	1619	121.4	0.838	
200.7	0.079	1817	136.2	0.940	
256.3	0.101	2094	157.0	1.084	
305.6	0.120	2328	174.6	1.205	
357.5	0.141	2566	192.4	1.328	
401.5	0.158	2757	206.7	1.427	
450.8	0.177	2974	223.0	1.539	
509.4	0.201	3215	241.1	1.664	
605.0	0.238	3590	269.2	1.858	
700.2	0.276	3939	295.4	2.039	
804.0	0.317	4300	322.4	2.226	
902.0	0.355	4624	346.7	2.393	
1004.3	0.395	4963	372.1	2.569	
1107.9	0.436	5304	397.7	2.745	
1302.5	0.513	5961	447.0	3.085	
1501.9	0.591	6623	496.6	3.428	

CARACTERISTIQUES PHYSIQUES		
MASSE VOL.MAXIMUM	(kg/m3)	2075
Wopt. PROCTOR MODIFIE	(%)	8.5
LIMITE DE LIQUIDITE	(WL)	
LIMITE DE PLASTICITE	(WP)	
INDICE DE PLASTICITE	(IP)	
% PASSANT 0.08mm		
DENS.RELAT.PARTICULES	(Dr)	2.73
DEGRE DE COMPACTAGE	(C%)	92.1
ECART P/R Wopt.	(Dw)	0.8

CONDITIONS D'ESSAI		
VITESSE	(mm/min)	1.27
SECTION PISTON	(cm2)	19.32
SURCHARGE	(kg)	4.54
IMBIBITION	(hr)	96
GONFLEMENT	(mm)	0.00

RESULTATS D'ESSAI		
Correction initiale (mm)		0.00
Poinçonnement (mm)	MPa	Indice CBR
2.54	1.25	18.2
5.08	1.73	16.7
Degré de compactage	(C%)	
Ecart p/r Wopt.	(Dw)	
Indice de consistance	(IC)	
Remarques:		
Compactage : 5 x 10coups x 4.54kg x 457mm		



PROJET : Rabaska
DOSSIER No.: 604238-0000
Tranchée: TP-505-05
Profondeur: 0.2 à 0.6m

Echan. no : 01
Tech.: A.P.
Date(a-m-j): 2005-11-10
Vérifié par:

TENEURS EN EAU	INITIALE		FINALE	
	AUXILIAIRE	TOTALE	HAUT	TOTALE
M.TOTALE HUMIDE	360.50	4728	112.93	5761.96
M.TOTALE SECHE	328.40	4305	104.65	5291.19
TARE No	PP		71	A-27
MASSE TARE	13.70		36.76	986.01
W (%)	10.20	9.82	12.20	10.93

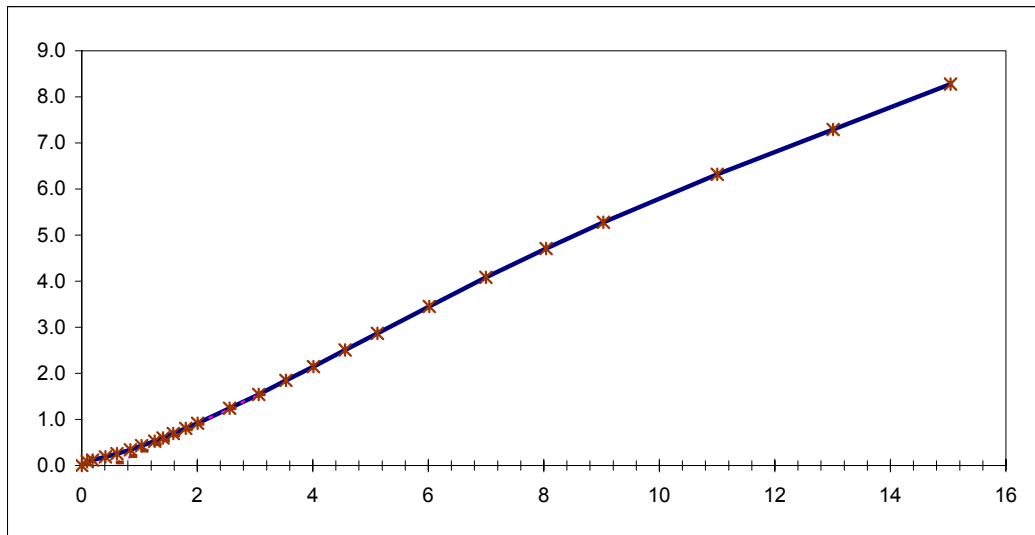
MASSES VOLUMIQUES	INITIALE	SATURATION
M.T.HUMIDE	12343	12400
MASSE MOULE	7617	7617
VOL. SOL	2113	2113
W %	9.82	11.10
M.VOL.SECHÉ	2037	2038
Sr (%)	79.7	90.3

POINCONNEMENT					
LECTURE (0.01mm)	D.H (po)	FORCE (Newt)	PRESSION (psi)	PRESSION (MPa)	REMARQUES
0	0.000	0	0.0	0.000	
9.5	0.004	157	11.8	0.081	
18.6	0.007	222	16.6	0.115	
41.2	0.016	359	26.9	0.186	
61.2	0.024	492	36.9	0.255	
84.0	0.033	658	49.3	0.341	
103.8	0.041	828	62.1	0.429	
126.2	0.050	1026	76.9	0.531	
140.5	0.055	1157	86.8	0.599	
158.5	0.062	1335	100.1	0.691	
180.2	0.071	1558	116.8	0.806	
200.5	0.079	1772	132.9	0.917	
256.2	0.101	2396	179.7	1.240	
306.1	0.121	2977	223.2	1.541	
353.7	0.139	3568	267.5	1.847	
401.0	0.158	4149	311.1	2.148	
455.9	0.179	4849	363.6	2.510	
511.8	0.201	5535	415.0	2.865	
601.8	0.237	6668	500.0	3.451	
699.6	0.275	7888	591.5	4.083	
803.9	0.316	9102	682.5	4.711	
903.1	0.356	10190	764.1	5.274	
1100.1	0.433	12205	915.2	6.317	
1300.7	0.512	14081	1055.8	7.288	
1504.1	0.592	15996	1199.4	8.280	

CARACTERISTIQUES PHYSIQUES		
MASSE VOL.MAXIMUM	(kg/m3)	2075
Wopt. PROCTOR MODIFIE	(%)	8.5
LIMITE DE LIQUIDITE	(WL)	
LIMITE DE PLASTICITE	(WP)	
INDICE DE PLASTICITE	(IP)	
% PASSANT 0.08mm		
DENS.RELAT.PARTICULES	(Dr)	2.73
DEGRE DE COMPACTAGE	(C%)	98.2
ECART P/R Wopt.	(Dw)	1.3

CONDITIONS D'ESSAI		
VITESSE	(mm/min)	1.27
SECTION PISTON	(cm2)	19.32
SURCHARGE	(kg)	4.54
IMBIBITION	(hr)	96
GONFLEMENT	(mm)	0.00

RESULTATS D'ESSAI		
Correction initiale (mm)		0.50
Poinçonnement (mm)	MPa	Indice CBR
2.54	1.52	22.0
5.08	3.16	30.5
Degré de compactage	(C%)	
Ecart p/r Wopt.	(Dw)	
Indice de consistance	(IC)	
Remarques:		
Compactage : 5 x 25coups x 4.54kg x 457mm		



PROJET : Rabaska
DOSSIER No. : 604238-0000
Tranchée: TP-505-05
Profondeur: 0.2 à 0.6m

Echan. no : 01
Tech.: A.P.
Date(a-m-j): 2005-11-10
Vérifié par:

TENEURS EN EAU	INITIALE		FINALE	
	AUXILIAIRE	TOTALE	HAUT	TOTALE
M.TOTALE HUMIDE	486.40	4748	102.91	5770.83
M.TOTALE SECHE	444.50	4324	94.28	5312.18
TARE No	234		46	A-20
MASSE TARE	13.50		32.57	988.31
W (%)	9.72	9.81	13.98	10.61

MASSES VOLUMIQUES	INITIALE	SATURATION
M.T.HUMIDE	12403	12436
MASSE MOULE	7655	7655
VOL. SOL	2101	2101
W %	9.81	10.57
M.VOL.SECHÉ	2058	2058
Sr (%)	83.1	89.6

POINCONNEMENT					
LECTURE (0.01mm)	D.H (po)	FORCE (Newt)	PRESSION (psi)	PRESSION (MPa)	REMARQUES
0	0.000	0	0.0	0.000	
14.3	0.006	160	12.0	0.083	
19.6	0.008	167	12.5	0.086	
37.8	0.015	251	18.8	0.130	
59.7	0.024	326	24.4	0.169	
80.3	0.032	401	30.1	0.208	
102.4	0.040	492	36.9	0.255	
122.2	0.048	583	43.7	0.302	
142.8	0.056	685	51.4	0.355	
163.3	0.064	792	59.4	0.410	
184.5	0.073	918	68.8	0.475	
204.8	0.081	1042	78.1	0.539	
253.0	0.100	1359	101.9	0.703	
301.4	0.119	1714	128.5	0.887	
351.9	0.139	2088	156.6	1.081	
407.9	0.161	2551	191.3	1.320	
449.5	0.177	2883	216.2	1.492	
511.7	0.201	3426	256.9	1.773	
602.7	0.237	4187	314.0	2.167	
701.0	0.276	5079	380.8	2.629	
801.6	0.316	5995	449.5	3.103	
904.5	0.356	7008	525.5	3.627	
1103.5	0.434	8955	671.5	4.635	
1300.3	0.512	10916	818.5	5.650	
1499.7	0.590	12910	968.0	6.682	

CARACTERISTIQUES PHYSIQUES		
MASSE VOL.MAXIMUM	(kg/m3)	2075
Wopt. PROCTOR MODIFIE	(%)	8.5
LIMITE DE LIQUIDITE	(WL)	
LIMITE DE PLASTICITE	(WP)	
INDICE DE PLASTICITE	(IP)	
% PASSANT 0.08mm		
DENS.RELAT.PARTICULES	(Dr)	2.73
DEGRE DE COMPACTAGE	(C%)	99.2
ECART P/R Wopt.	(Dw)	1.3

CONDITIONS D'ESSAI		
VITESSE	(mm/min)	1.27
SECTION PISTON	(cm2)	19.32
SURCHARGE	(kg)	4.54
IMBIBITION	(hr)	96
GONFLEMENT	(mm)	0.00

RESULTATS D'ESSAI		
Correction initiale (mm)		2.09
Poinçonnement (mm)	MPa	Indice CBR
2.54	1.55	22.4
5.08	2.70	26.1
Degré de compactage	(C%)	
Ecart p/r Wopt.	(Dw)	
Indice de consistance	(IC)	
Remarques:		
Compactage : 5 x 56 coups x 4.54kg x 457mm		

