



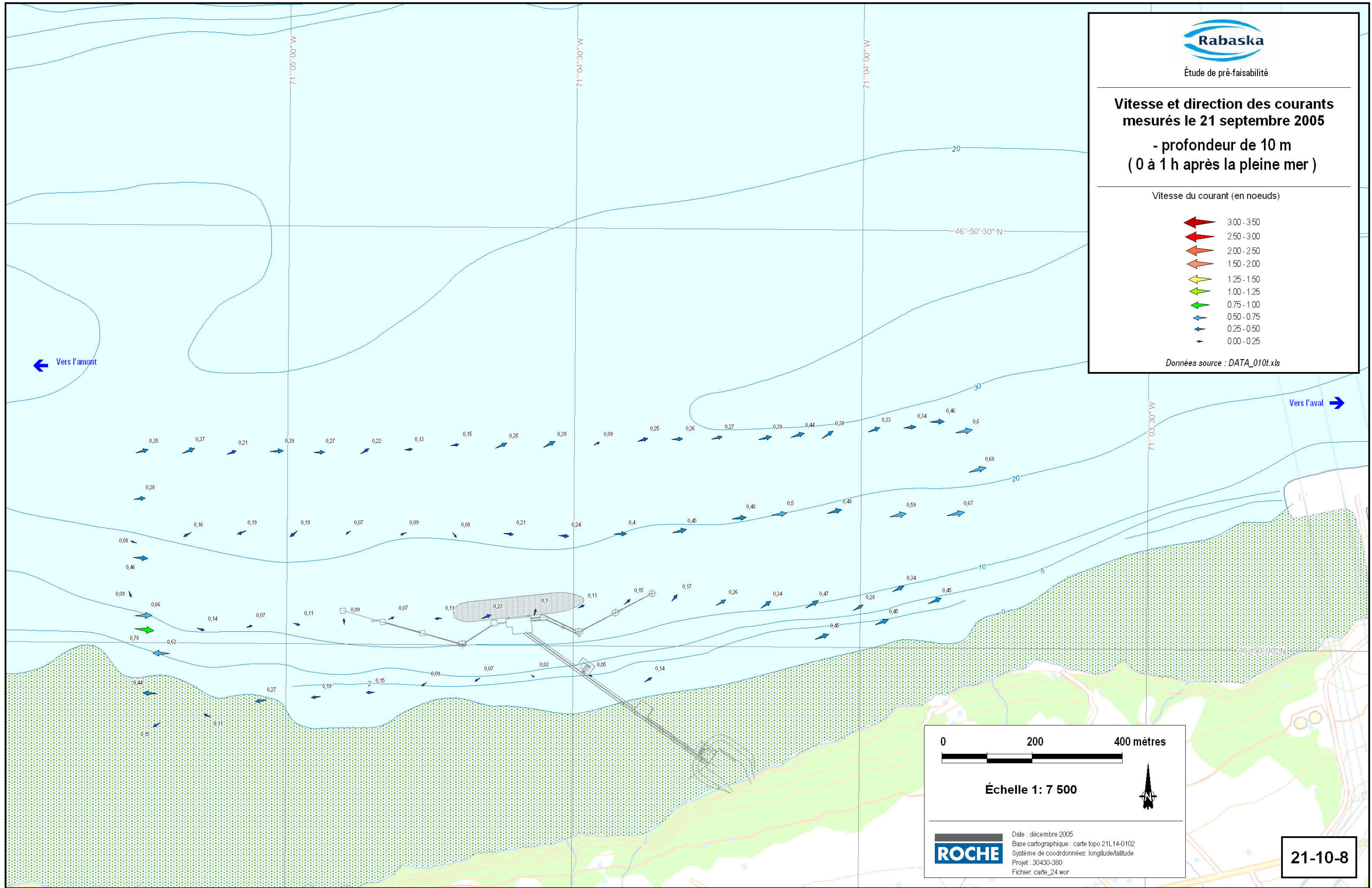
Étude de pré-faisabilité

Vitesse et direction des courants mesurés le 21 septembre 2005 - profondeur de 10 m (0 à 1 h après la pleine mer)

Vitesse du courant (en noeuds)

- 3.00 - 3.50
- 2.50 - 3.00
- 2.00 - 2.50
- 1.50 - 2.00
- 1.25 - 1.50
- 1.00 - 1.25
- 0.75 - 1.00
- 0.50 - 0.75
- 0.25 - 0.50
- 0.00 - 0.25

Données source : DATA_010t.xls



Vers l'amont ←

Vers l'aval →

0 200 400 mètres

Échelle 1: 7 500

ROCHE Date : décembre 2005
Base cartographique : carte topo 21L14-0102
Système de coordonnées : longitude/latitude
Projet : 30430-380
Fichier : carte_24.wor

21-10-8