



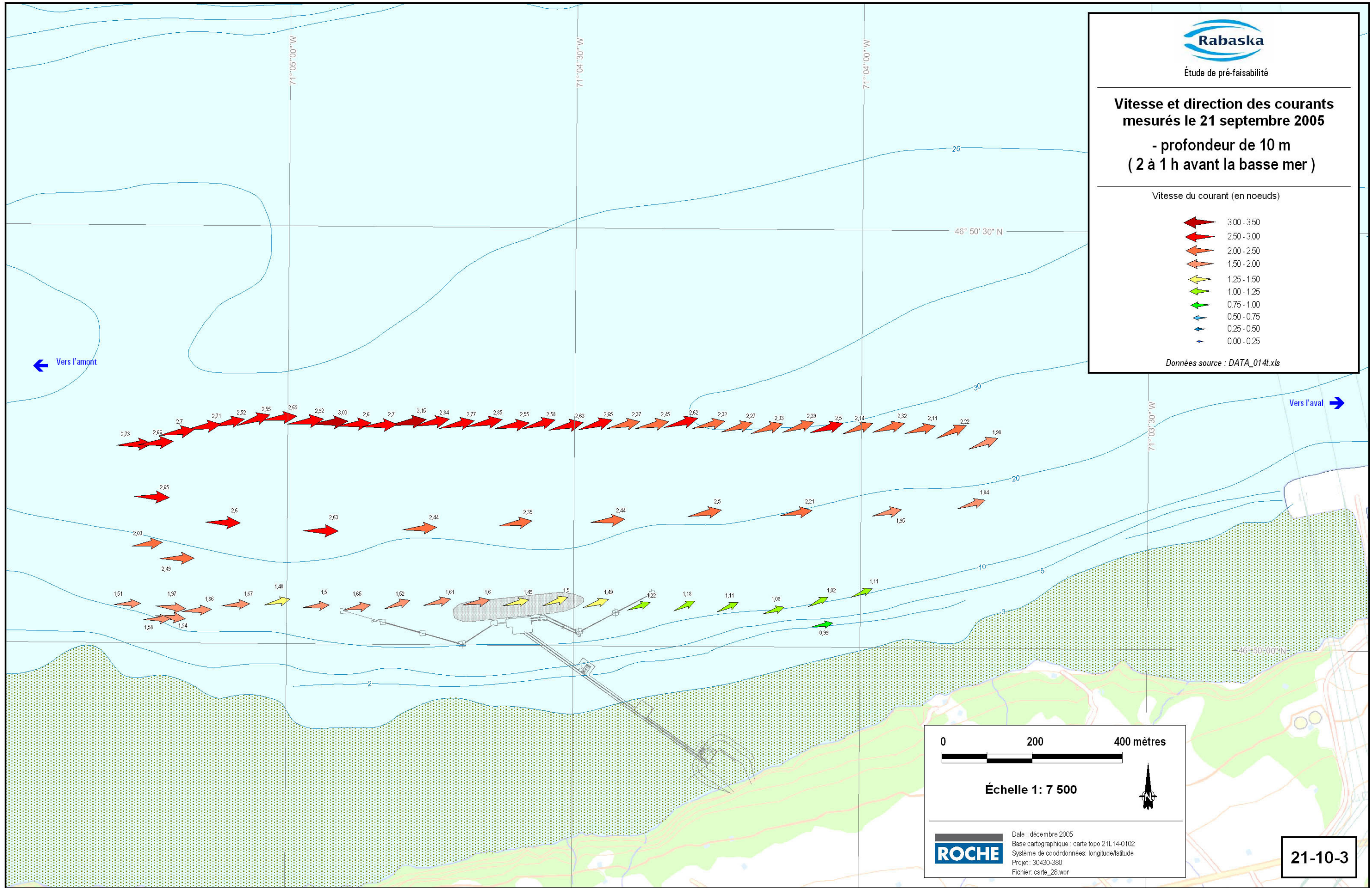
Étude de pré-faisabilité

### Vitesse et direction des courants mesurés le 21 septembre 2005 - profondeur de 10 m ( 2 à 1 h avant la basse mer )

Vitesse du courant (en noeuds)

- 3.00 - 3.50
- 2.50 - 3.00
- 2.00 - 2.50
- 1.50 - 2.00
- 1.25 - 1.50
- 1.00 - 1.25
- 0.75 - 1.00
- 0.50 - 0.75
- 0.25 - 0.50
- 0.00 - 0.25

Données source : DATA\_014t.xls



← Vers l'amont

→ Vers l'aval

0 200 400 mètres

Échelle 1: 7 500

**ROCHE** Date : décembre 2005  
Base cartographique : carte topo 21L14-0102  
Système de coordonnées : longitude/latitude  
Projet : 30430-380  
Fichier : carte\_28.wor

21-10-3