



Étude de pré-faisabilité

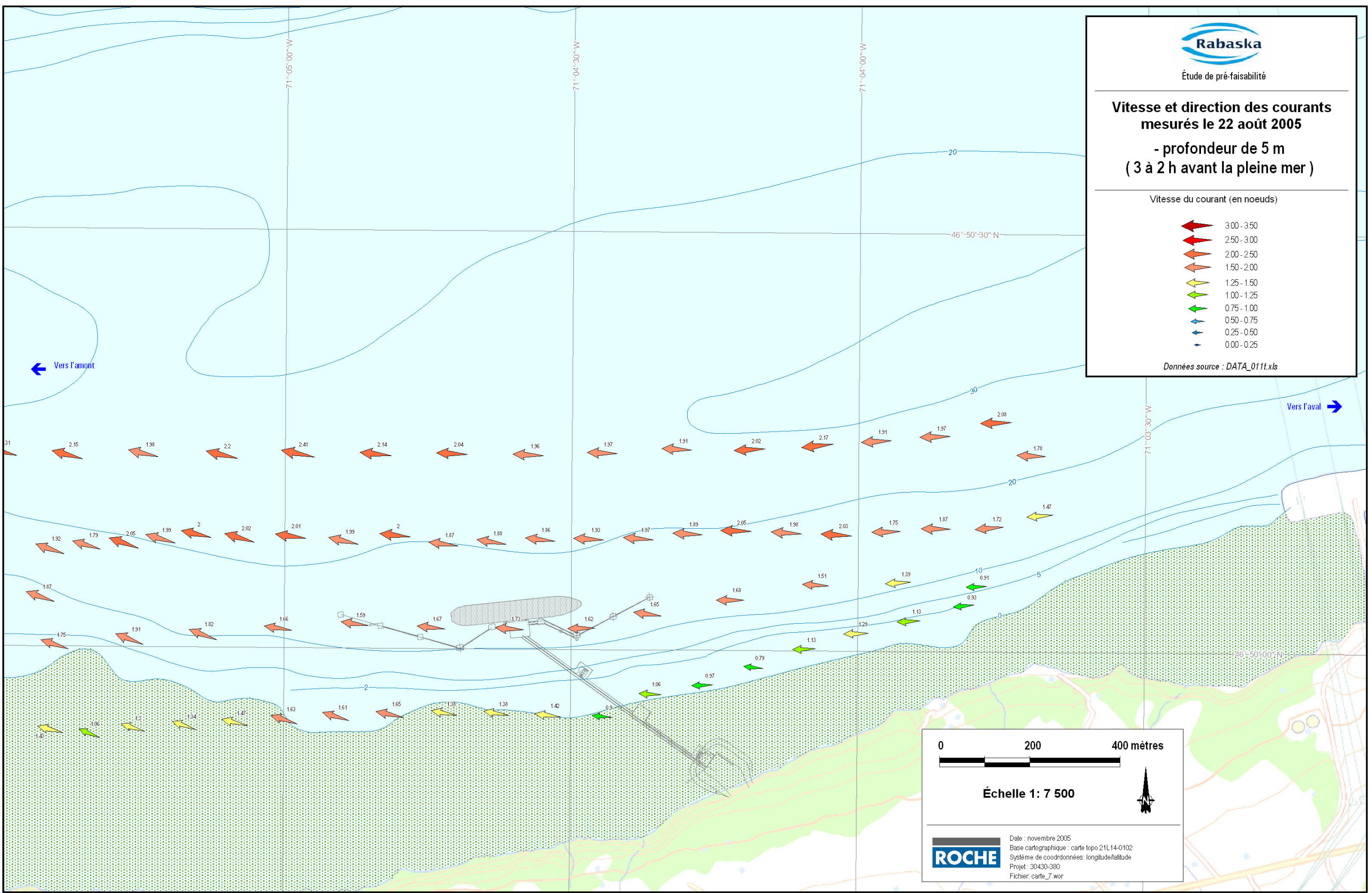
### Vitesse et direction des courants mesurés le 22 août 2005

- profondeur de 5 m  
( 3 à 2 h avant la pleine mer )

Vitesse du courant ( en noeuds )

- 3.00 - 3.50
- 2.50 - 3.00
- 2.00 - 2.50
- 1.50 - 2.00
- 1.25 - 1.50
- 1.00 - 1.25
- 0.75 - 1.00
- 0.50 - 0.75
- 0.25 - 0.50
- 0.00 - 0.25

Données source : DATA\_011t.xls



0 200 400 mètres

Échelle 1: 7 500



Date : novembre 2005  
Base cartographique : carte topo 21L14-0102  
Système de coordonnées : longitude/latitude  
Projet : 30430-380  
Fichier : carte\_7\_wor