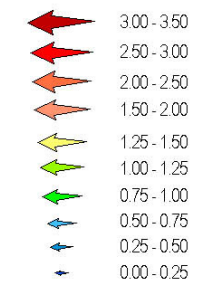




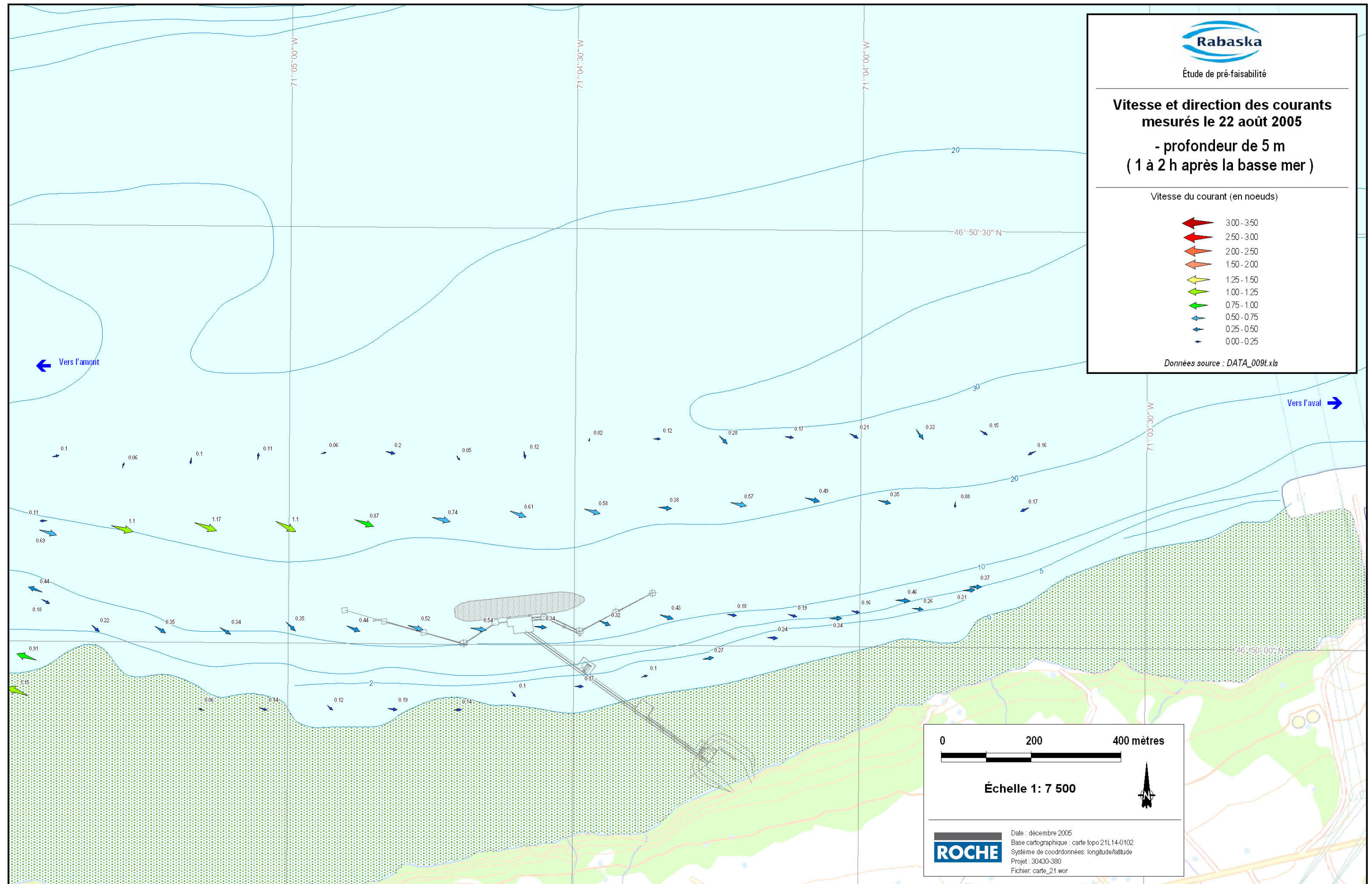
Étude de pré-faisabilité

Vitesse et direction des courants mesurés le 22 août 2005
- profondeur de 5 m
(1 à 2 h après la basse mer)

Vitesse du courant (en noeuds)



Données source : DATA_009t.xls



Date : décembre 2005
Base cartographique : carte topo 21L14-0102
Système de coordonnées : longitude/latitude
Projet : 30430-380
Fichier : carte_21 wor