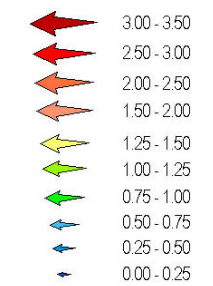




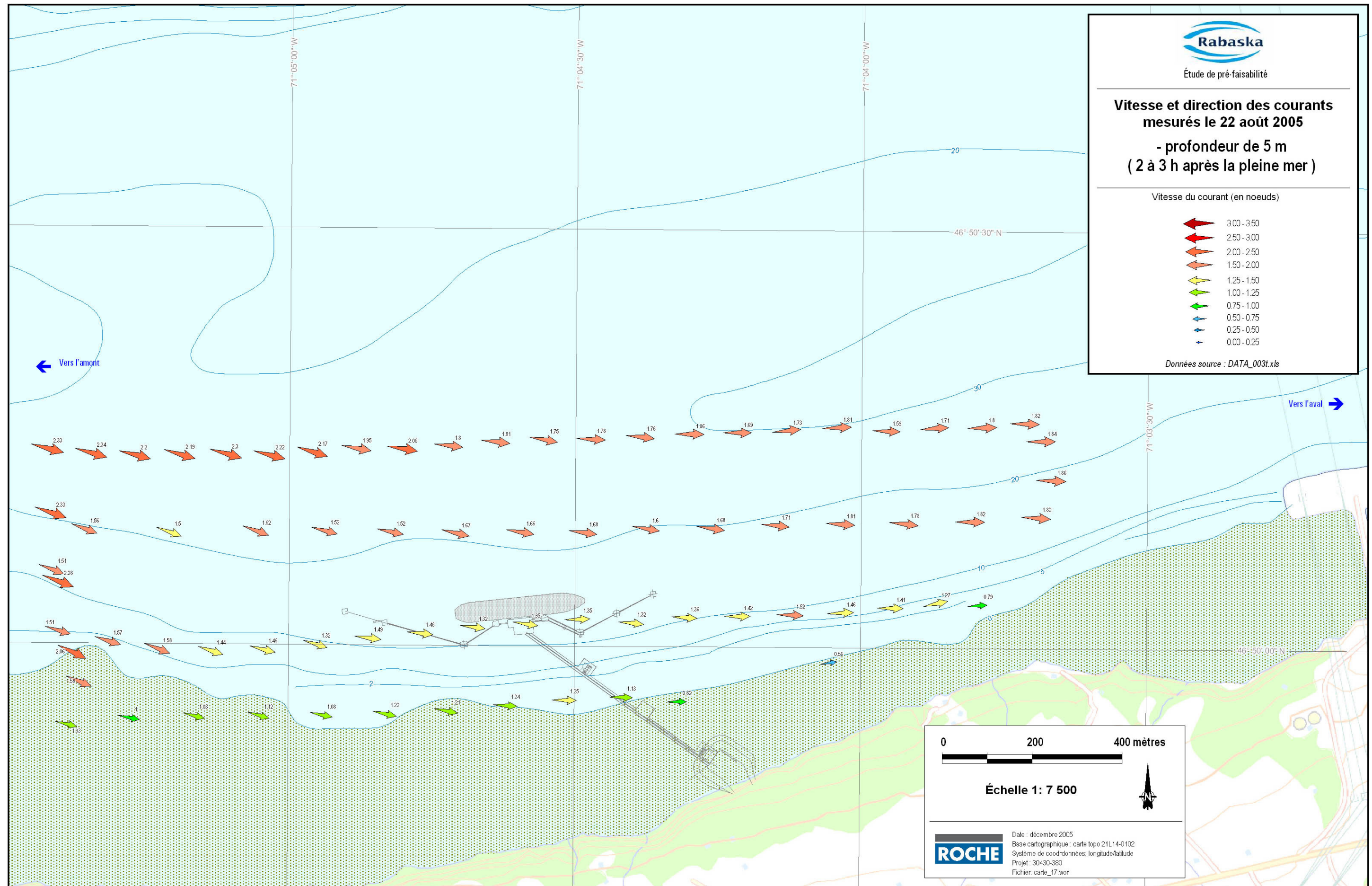
Étude de pré-faisabilité

Vitesse et direction des courants mesurés le 22 août 2005 - profondeur de 5 m (2 à 3 h après la pleine mer)

Vitesse du courant (en noeuds)



Données source : DATA_003t.xls



Date : décembre 2005
Base cartographique : carte topo 21L14-0102
Système de coordonnées : longitude/latitude
Projet : 30430-380
Fichier : carte_17 wor