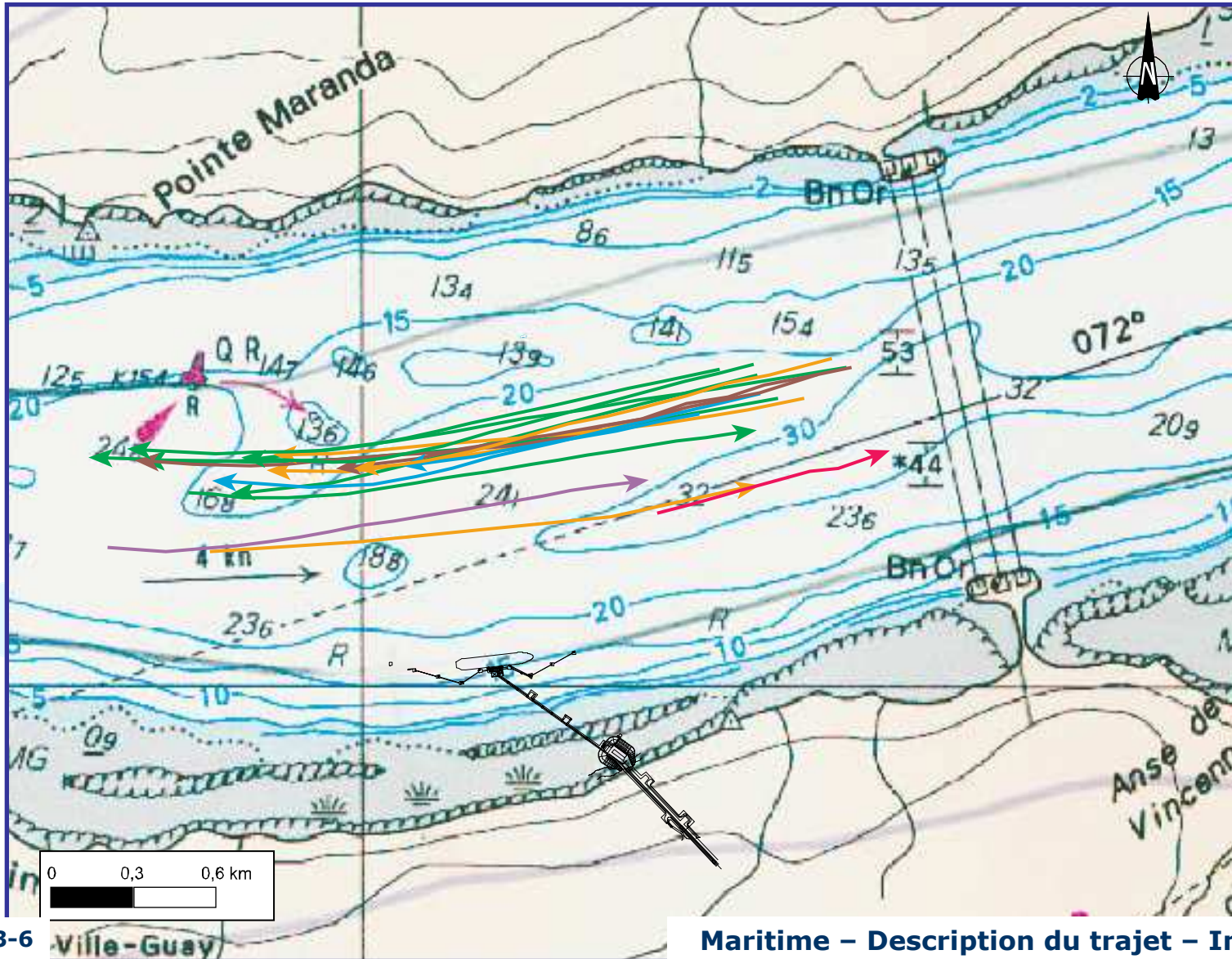


ÉTUDE COLLISION À LE JETÉE

- Étude des possibilités de collisions à quai par le trafic maritime montant et descendant suite à une avarie de barre et les moyens de les éviter
- Principaux résultats
 - Navires montants : L'endroit critique est lorsque l'avarie survient au moment du passage sous les câbles. Pas de différence majeure entre type de navire, l'éloignement de la route donne le temps pour intervenir dans tous les cas
 - Navires descendants : L'endroit critique est lorsque l'avarie survient au moment du passage de la pointe de la Martinière. L'éloignement de la route ne laisse pas beaucoup de temps pour intervenir et la vitesse du navire est le facteur déterminant
 - Navires à la dérive : Les courants et vents dominant étant dans l'axe du fleuve ces situations ne sont jamais problématiques et laissent des temps suffisamment longs pour autoriser tous moyens d'intervention



SECTEUR DE LA JETÉE



ÉTUDE COLLISION À LE JETÉE

- **Recommandations**

- Limiter la vitesse des navires montants à 10 nœuds et 6 nœuds pour les navires descendants sauf s'ils prennent une route plus nord
- Éviter les croisements devant le poste méthanier
- Le remorqueur en attente doit se tenir prêt à intervenir
- Le remorqueur va à la rencontre des navires de fort tonnage (50000 tonnes et plus)

