

QE - 0023

Date : 11 décembre 2006 – 19 h



QUESTION/ENGAGEMENT

En rapport aux résultats de sondage publiés, Rabaska possède-t-elle plus d'information que ce qui a été publié?

RÉPONSE

Voir sondages ci-joints.

**Projet d'implantation du terminal méthanier
Rabaska**

**Résultats d'un sondage
28 février 2005**

Opinion des citoyens de Lévis à l'égard du projet Rabaska

28 février 2005



**MEMBER/MEMBRE GALLUP
INTERNATIONAL ASSOCIATION**

Table des matières

Rappel méthodologique	3
1. La majorité des citoyens de Lévis sont d'accord avec le projet d'implantation du terminal méthanier Rabaska	4
2. Les questions d'environnement et de sécurité constituent les principales raisons de désaccord avec le projet Rabaska.....	5
3. La citoyens de Lévis souhaitent se prononcer sur le projet Rabaska	6
4. Pour 90% de la population de Lévis, la tenue d'un référendum devrait se faire dès ce printemps	7

Rappel méthodologique

Ce sondage a été effectué par Léger Marketing au moyen d'entrevues téléphoniques auprès d'un échantillon représentatif de 819 citoyens de la ville de Lévis âgés de 18 ans ou plus, pouvant s'exprimer en français.

Les entrevues ont été réalisées à partir de notre central téléphonique de Montréal du 25 au 27 février 2005. Nous avons la possibilité d'effectuer jusqu'à 10 appels dans les cas de non-réponse.

Selon les données de Statistique Canada, les résultats ont été pondérés selon le sexe, les arrondissements et la variable propriétaire-locataire afin de rendre l'échantillon représentatif de l'ensemble de la population adulte à l'étude. Finalement, nous obtenons avec les 804 personnes sondées, une marge d'erreur maximale de $\pm 3,5 \%$, et ce, 19 fois sur 20.

Le masculin est utilisé afin d'alléger le texte.

Les différences significatives sont indiquées par une flèche ascendante (↑) si elles sont supérieures et par une flèche descendante (↓) si elles sont inférieures.

À cause des arrondis, il est possible que certains résultats ne donnent pas 100%.

1. La majorité des citoyens de Lévis sont d'accord avec le projet d'implantation du terminal méthanier Rabaska

- De façon générale, 57% de l'ensemble des citoyens de Lévis interrogés affirment être d'accord avec le projet d'implantation du terminal méthanier Rabaska dans l'est de la ville de Lévis, contrairement à 31% qui ont fait part de leur désaccord et 11% qui ne savaient quoi répondre à la question.
- Quoiqu'une majorité soit en accord avec le projet Rabaska, c'est chez les citoyens de l'arrondissement Desjardins que l'on observe la plus forte proportion de citoyens qui ont manifesté être entièrement en désaccord avec ce projet avec 23%.
- Lorsque nous analysons les résultats seulement en fonction des personnes qui se sont prononcées sur la question, 65% des répondants se disent d'accord avec le projet d'implantation du terminal méthanier Rabaska dans l'est de la Ville de Lévis contre 35% qui ont fait part de leur désaccord.

Tableau 1								
Q1. Même si votre opinion n'est pas définitive, diriez-vous que vous êtes entièrement d'accord, plutôt d'accord, plutôt en désaccord ou entièrement en désaccord avec le projet d'implantation du terminal méthanier Rabaska dans l'est de la Ville de Lévis ?								
	TOTAL		Desjardins		Chute Chaudière Ouest		Chute Chaudière Est	
	Brutes (n=819)	Réels (n=737)	Brutes (n=307)	Réels (n=281)	Brutes (n=250)	Réels (n=220)	Brutes (n=262)	Réels (n=236)
TOTAL D'ACCORD	57%	65%	57%	63%	58%	66%	59%	65%
Entièrement d'accord	27%	31%	29%	32%	25%	29%	27%	30%
Plutôt d'accord	30%	34%	28%	31%	33%	37%	32%	35%
TOTAL EN DÉSACCORD	31%	35%	33%	37%	30%	34%	31%	35%
Plutôt en désaccord	15%	17%	10%↓	11%	19%↑	22%	18%	20%
Entièrement en désaccord	16%	18%	23%↑	26%	11%↓	12%	13%	15%
Ne sait pas	11%	-	10%	-	12%	-	11%	-

Note : En termes brutes, expression qui signifie l'ensemble des répondants. En termes réels, expression qui signifie que nous n'avons pas tenu compte des indécis.

2. Les questions d'environnement et de sécurité constituent les principales raisons de désaccord avec le projet Rabaska

- Les citoyens qui ne sont pas d'accord avec le projet expliquent leur position principalement par des raisons environnementales ou écologiques (42%), ou en faisant référence à la sécurité (39%).
- Les autres motifs de désaccord sont évoqués par de plus faibles proportions de répondants. Certains estiment que l'emplacement projeté est trop près des espaces habités et de la population (12%) tandis que d'autres s'inquiètent du risque de perdre la beauté du paysage (10%). Les autres raisons de désaccord sont présentées dans le tableau ci-dessous.
- Précisons que les résidents de l'arrondissement Desjardins sont, en proportion, plus nombreux à évoquer la sécurité comme motif de désaccord avec le projet. C'est chez les citoyens de l'arrondissement Chute Chaudière Est que l'on retrouve la plus forte proportion de citoyens précisant leur désaccord avec le projet pour des raisons environnementales ou écologiques (55%).

Tableau 2
Q2. Pour quelle raison principale n'êtes vous pas d'accord
avec le projet de construction de ce port méthanier ?
(deux mentions possibles)

	TOTAL (n=261)	Desjardins (n=103)	Chute Chaudière-Ouest (n=75)	Chute Chaudière Est (n=83)
À cause de l'environnement, pollution, écologie	42%	33%↓	41%	55%↑
Pas sécuritaire/risque d'incendie, d'explosion	39%	53%↑	30%↓	30%↓
Emplacement trop près de la population	12%	15%	8%	13%
Risque d'altération de la beauté du paysage	10%	15%↑	7%	7%
Manque d'information sur le projet	9%	8%	6%	14%
Projet devrait être situé ailleurs	6%	10%↑	6%	1%↓
Ne voit pas l'utilité de ce projet	3%	3%	4%	3%
Déjà assez de projets dans la région	2%	2%	4%	1%
La population est contre le projet	1%	1%	2%	1%
Autres raisons	6%	3%	9%	6%
Ne sait pas/refus	5%	5%	4%	4%

Note : Le total dépasse 100% parce que les répondants avaient la possibilité de donner jusqu'à deux réponses.

3. La citoyens de Lévis souhaitent se prononcer sur le projet Rabaska

- Globalement, 76% des citoyens de Lévis souhaitent avoir la possibilité de se prononcer sur le projet d'implantation du terminal méthanier Rabaska, et ce, qu'ils habitent dans l'un ou l'autre des trois arrondissements de la ville.

Tableau 3.1 Q3. En tant que citoyen de Lévis, souhaitez-vous, OUI ou NON, avoir la possibilité de vous prononcer sur le projet d'implantation du terminal méthanier Rabaska à Lévis ?				
	TOTAL (n=804)	Desjardins (n=307)	Chute Chaudière-Ouest (n=250)	Chute Chaudière Est (n=262)
Oui	76%	73%	74%	80%
Non	22%	23%	22%	19%
Ne sait pas	3%	3%	4%	1%

- Et advenant la tenue d'un référendum sur le projet d'implantation du terminal méthanier Rabaska, 86% des citoyens estiment que les citoyens des trois arrondissements de la ville devraient pouvoir se prononcer sur le sujet contrairement à 11% qui s'y opposent, particulièrement les citoyens de l'arrondissement Desjardins (17%).

Tableau 3.2 Q4. Advenant la tenue d'un référendum sur le projet d'implantation du terminal méthanier Rabaska, à votre avis, est-ce que les citoyens des trois arrondissements de la Ville de Lévis devraient pouvoir se prononcer sur le sujet ?				
	TOTAL (n=804)	Desjardins (n=307)	Chute Chaudière-Ouest (n=250)	Chute Chaudière Est (n=262)
Oui	86%	79%↓	90%	92%↑
Non	11%	17%↑	9%	6%↓
Ne sait pas	4%	4%	1%	2%

4. Pour 90% de la population de Lévis, la tenue d'un référendum devrait se faire dès ce printemps

- Les résultats sont clairs, advenant la tenue d'un référendum sur le projet Rabaska, neuf citoyens interrogés sur dix (90%) souhaitent que ce dernier se tienne dès ce printemps.

Tableau 4				
Q5. Toujours advenant la tenue d'un référendum sur le projet Rabaska, seriez-vous d'accord ou non à ce que ce référendum se tienne dès ce printemps ?				
	TOTAL (n=804)	Desjardins (n=307)	Chute Chaudière-Ouest (n=250)	Chute Chaudière Est (n=262)
Oui	90%	87%↓	90%	94%↑
Non	5%	8%	5%	3%↓
Ne sait pas	5%	5%	5%	4%



**Projet d'implantation du terminal méthanier Rabaska
dans l'est de la ville de Lévis**

**Rapport d'un sondage téléphonique
Février 2006**

**Opinion des citoyens
de Lévis, de l'Île d'Orléans et de Beaumont
à l'égard du projet Rabaska**

Février 2006



**MEMBER/MEMBRE GALLUP
INTERNATIONAL ASSOCIATION**

Table des matières

Rappel méthodologique.....	3
1. Le projet d'implantation du terminal méthanier Rabaska : des gains significatifs auprès des citoyens de Lévis.....	4
2. Les questions d'environnement et de sécurité demeurent les principales raisons de désaccord avec le projet Rabaska	6
3. La majorité des citoyens connaissent mal le mandat des organismes gouvernementaux qui évaluent le projet Rabaska	7

Rappel méthodologique

Ce sondage a été effectué par Léger Marketing au moyen d'entrevues téléphoniques auprès d'un échantillon représentatif de 1002 citoyens des municipalités de Lévis (400), de l'Île d'Orléans (300) et de Beaumont (302), âgés de 18 ans ou plus, pouvant s'exprimer en français.

Les entrevues ont été réalisées à partir de notre centre d'appels de Montréal, du 9 au 12 février 2006. Nous avons la possibilité d'effectuer jusqu'à 10 appels dans les cas de non-réponse.

Selon les données de Statistique Canada, les résultats ont été pondérés selon le sexe, la taille des municipalités et la variable propriétaire-locataire, afin de rendre l'échantillon représentatif de l'ensemble de la population adulte à l'étude. Finalement, nous obtenons avec les 1002 personnes sondées, une marge d'erreur maximale de $\pm 3,1 \%$, et ce, 19 fois sur 20.

Le masculin est utilisé afin d'alléger le texte.

À cause des arrondis, il est possible que certains résultats ne donnent pas 100%.

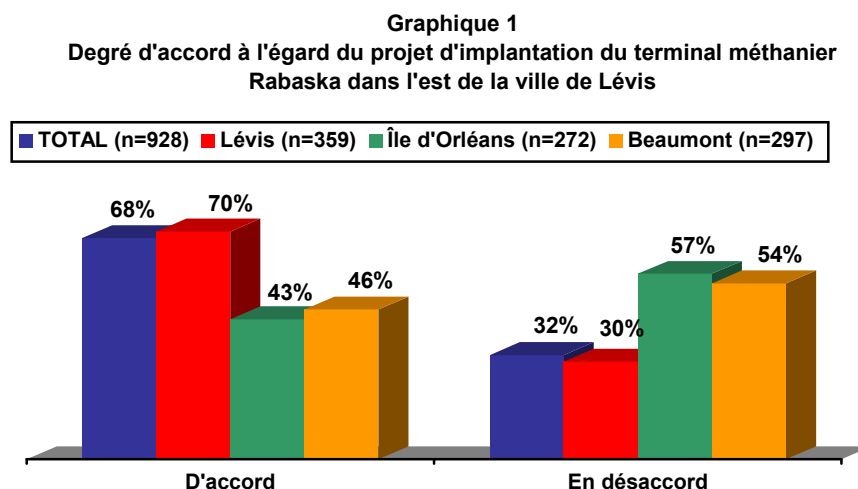
1. Le projet d'implantation du terminal méthanier Rabaska : des gains significatifs auprès des citoyens de Lévis

Le projet Rabaska, un projet connu de tous

- À l'heure actuelle, dans les municipalités de Lévis, de l'Île d'Orléans et de Beaumont, **95%** de la population interrogée affirme avoir **entendu parler** du projet d'implantation du terminal méthanier Rabaska dans l'est de Lévis.

Une majorité de citoyens en faveur du projet Rabaska

- Parmi les personnes qui se sont prononcées sur la question, **68%¹ des répondants** se disent **d'accord avec le projet** d'implantation du terminal méthanier Rabaska dans l'est de la ville de Lévis.
- À Lévis, **70% des citoyens interrogés** déclarent être **d'accord avec le projet** d'implantation du terminal méthanier Rabaska dans leur municipalité.



Le tableau suivant présente les résultats au global et par secteur.

Tableau 1.1 Degré d'accord à l'égard du projet d'implantation du terminal méthanier Rabaska dans l'est de la ville de Lévis									
	TOTAL* (n=928)	LÉVIS				ÎLE D'ORLÉANS			BEAUMONT
		TOTAL (n=359)	Desjardins (n=173)	CC Est (n=101)	CC Ouest (n=85)	TOTAL (n=272)	Nord (n=90)	Sud (n=182)	TOTAL (n=297)
D'ACCORD	68%	70%	69%	73%	68%	43%	44%	43%	46%
EN DÉSACCORD	32%	30%	31%	27%	32%	57%	56%	57%	54%

* Le résultat est pondéré, il tient compte du poids relatif de la taille des municipalités à l'étude.

¹ Le résultat est pondéré, il tient compte du poids relatif de la taille des municipalités à l'étude.

À Lévis, des gains significatifs de cinq points de pourcentage en faveur du projet Rabaska

- Au cours de la dernière année à Lévis, le degré d'accord à l'égard du projet Rabaska a augmenté de cinq points de pourcentage, passant de 65% à 70%. Des gains significatifs.

Tableau 1.2
Évolution du degré d'accord des citoyens de LÉVIS à l'égard du projet RABASKA
(données comparatives 2005-2006)

	TOTAL		Desjardins		Chute Chaudière Est		Chute Chaudière Ouest	
	Février 2005 (n=737)	Février 2006 (n=359)	Février 2005 (n=281)	Février 2006 (n=173)	Février 2005 (n=236)	Février 2006 (n=101)	Février 2005 (n=220)	Février 2006 (n=85)
D'ACCORD	65%	70%	63%	69%	65%	73%	66%	68%
EN DÉSACCORD	35%	30%	37%	31%	35%	27%	34%	32%

2. Les questions d'environnement et de sécurité demeurent les principales raisons de désaccord avec le projet Rabaska

- Les citoyens qui ne sont pas d'accord avec le projet expliquent leur position principalement par des raisons environnementales ou écologiques (39%) ou en faisant référence à la sécurité (26%). Quant aux autres raisons de désaccord, elles sont présentées dans le tableau ci-dessous.

Tableau 2
Pour quelle raison principale n'êtes vous pas d'accord
avec le projet de construction de ce port méthanier ?
(n=ceux qui sont en désaccord avec le projet)
(mention unique)

	TOTAL (n=430)	LÉVIS (n=110)	ILE D'ORLÉANS (n=152)	BEAUMONT (n=168)
À cause de l'environnement, la pollution, l'écologie	39%	39%	42%	32%
Pas sécuritaire / risque d'incendie, d'explosion	26%	26%	28%	21%
Projet devrait être situé ailleurs	5%	4%	7%	8%
Emplacement trop près de la population	4%	4%	5%	12%
Risque d'altération de la beauté du paysage	4%	3%	8%	14%
Manque d'information sur le projet	4%	4%	3%	4%
Risques d'expropriations	3%	3%	-	2%
Déjà assez de projets dans la région	1%	1%	1%	1%
La population est contre le projet	1%	1%	-	-
Autres raisons	9%	11%	6%	4%
Ne sait pas/refus	4%	4%	-	2%

3. La majorité des citoyens connaissent mal le mandat des organismes gouvernementaux qui évaluent le projet Rabaska

- Sachant que le projet Rabaska est évalué par différents organismes gouvernementaux comme le Bureau d'audiences publiques sur l'environnement et l'Agence canadienne d'évaluation environnementale, 40% des citoyens interrogés de Lévis, de l'Île d'Orléans et de Beaumont affirment bien connaître le mandat de ces organismes, contrairement à 56% qui avouent mal le connaître.
- Les citoyens de Beaumont sont proportionnellement plus nombreux à affirmer bien connaître le mandat des organismes qui évaluent le projet Rabaska, soit 50% d'entre eux comparativement à 45% chez les citoyens de l'Île d'Orléans et 40% chez les citoyens de Lévis.

Tableau 3 Comme vous le savez peut-être, le projet Rabaska est évalué par différents organismes gouvernementaux comme le Bureau d'audiences publiques sur l'environnement (BAPE) et l'Agence canadienne d'évaluation environnementale. Diriez-vous que vous connaissez...le mandat de ces organismes ?				
	TOTAL (n=1002)	LÉVIS (n=400)	ÎLE D'ORLÉANS (n=300)	BEAUMONT (n=302)
TOTAL BIEN	40%	40%	45%	50%
...Très bien	6%	6%	8%	10%
...Plutôt bien	34%	34%	37%	40%
TOTAL MAL	56%	56%	52%	46%
...Plutôt mal	39%	39%	33%	35%
...Très mal	17%	17%	19%	11%
Ne sait pas/refus	4%	4%	3%	4%

LA COURSE À LA MAIRIE DE LÉVIS

SONDAGE CROP

Appui massif au projet Rabaska

PIERRE PELCHAT
PPelchat@lesoleil.com

■ Trois sondés sur cinq ou 60 % des personnes interrogées à Lévis appuient le projet de port méthanier Rabaska, selon le sondage CROP réalisé pour LE SOLEIL et la Première Chaîne de Radio-Canada 106,3 FM.

Seulement 27 % se sont dits très ou plutôt opposés au projet de 700 millions \$ à l'est de Lévis, alors que 12 % des gens contactés n'avaient pas d'opinion ou ont refusé de répondre.

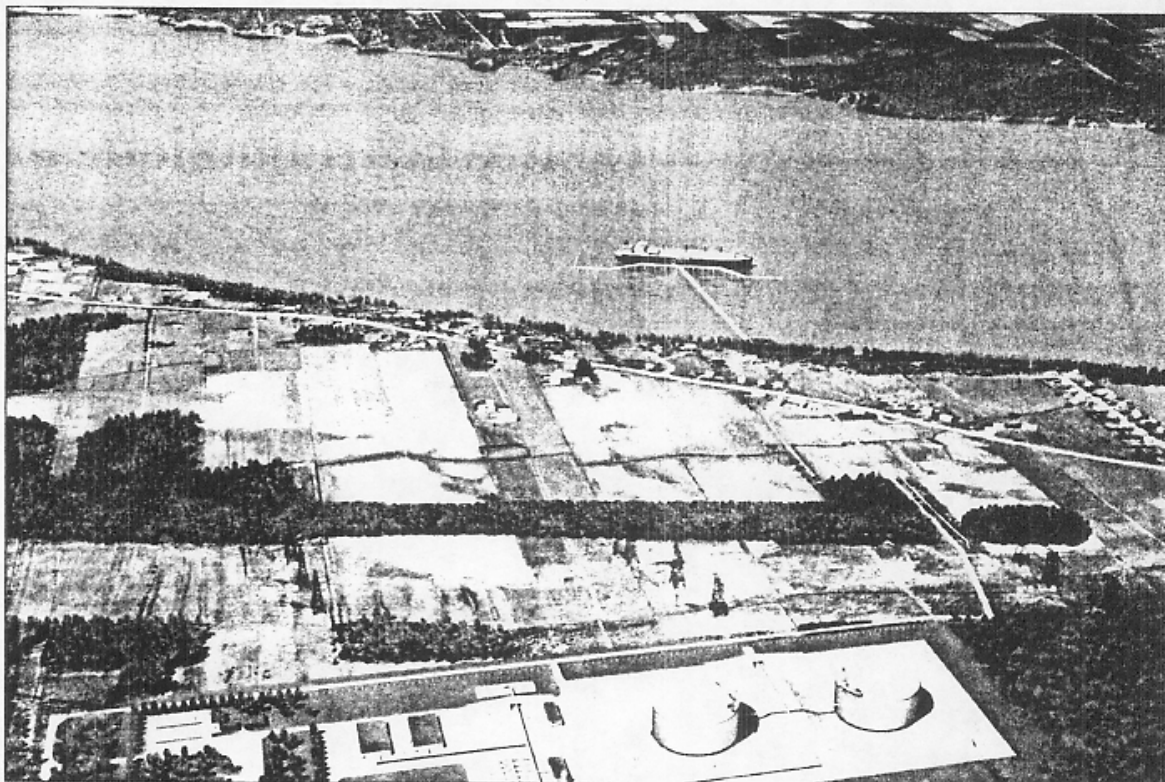
Le sondage ne donne toutefois pas une ventilation de ces résultats par arrondissement. Depuis l'annonce du projet, l'opposition s'est surtout fait sentir dans l'arrondissement Desjardins, là où sera construit le terminal méthanier si le promoteur obtient toutes les autorisations nécessaires.

Une forte majorité d'hommes est favorable au projet, alors que les femmes sont plus nombreuses que les hommes à s'opposer à l'implantation du port méthanier

Le coup de sonde montre qu'une forte majorité d'hommes (73 %) sont favorables au projet, alors que la moitié des femmes interrogées (48 %) l'appuient. Ainsi, les femmes (36 %) sont plus nombreuses que les hommes (19 %) à s'opposer à l'implantation du port méthanier.

Parmi les gens qui voteraient pour M. Jean Garon, 71 % appuient le projet Rabaska contre 67 % des appuis de Danielle Roy-Marinelli et 58 % pour Gilles Lehouillier.

Les électeurs qui voteront pour M. Lehouillier sont plus nombreux (32 % d'entre eux) à s'opposer au projet de terminal de gaz naturel liquéfié. Pour M^{me} Roy-Marinelli, cette proportion est de 27 % et de 18 % en ce qui concerne M. Garon.



Le sondage sur le projet Rabaska ne détaille pas les résultats par arrondissement. Depuis l'annonce du projet, l'opposition s'est surtout fait sentir dans l'arrondissement Desjardins, là où sera construit le terminal méthanier.

On note que 27 % de tous les sondés sont très favorables au projet, fortement appuyé par les gens d'affaires, comparativement à 17 % qui se disent très opposés.

Plus du tiers (35 %) qui ont exprimé l'intention de voter pour M. Garon sont très favorables au terminal méthanier. La part des intentions de vote pour M^{me} Roy-Marinelli et M. Lehouillier de personnes très favorables au projet est respectivement de 26 et de 25 %.

À l'inverse, près du quart (22 %) des électeurs qui appuient M. Lehouillier sont très opposés à Rabaska. Cette proportion n'est que de 8 % pour M. Garon et de 15 % pour M^{me} Roy-Marinelli.

SONDAGE CROP — LE SOLEIL — 106,3 FM		
Les partisans de...		
	Ont fait un choix définitif	Iront très probablement voter
Jean Garon	48 %	53 %
Gilles Lehouillier	46 %	72 %
Danielle Roy-Marinelli	47 %	65 %

INFOGRAPHIE LE SOLEIL



Sondage auprès de la population de Lévis concernant le projet Rabaska

Rapport synthèse

19 Juin 2006

- CROP a effectué un sondage par téléphone auprès de 752 résidents de 3 arrondissements de Lévis soit Desjardins (n=251 entrevues complétées), Chute-de-la-Chaudière Ouest (n=250) et Chute-de-la-Chaudière Est (n=250)
- Ce sondage a été réalisé entre le 8 et le 18 juin 2006 auprès d'un échantillon aléatoire de la population de Lévis; une pondération des données a été appliquée pour assurer que les données présentent un portrait rigoureusement représentatif de la population adulte de l'ensemble du territoire sondé.
- Les données relatives à un échantillon de 752 répondants sont sujettes à une marge d'erreur maximale estimée à $\pm 3,6\%$, 19 fois sur 20. En outre, cette marge d'erreur, si appliquée à chacun des arrondissements, est de $\pm 6,2\%$.

- Il convient d'observer quelques différences dans le profil des répondants des arrondissements sondés :
- Ainsi, les répondants de l'arrondissement Desjardins ont tendance à être plus nombreux en proportion parmi les répondants de 55 ans et plus (35 % vs 25 % dans Chaudière-Est). Suivant cette logique, on y retrouve 23 % des retraités (16 % parmi les autres répondants).

- Lorsque requis d'identifier, en question ouverte, un projet de développement important dont ils ont entendu parler sur la Rive-Sud de Québec, 60 % des répondants mentionnent spontanément le projet Rabaska. Voici les détails par sous-groupes de répondants :

	Total %	Desjardins %	Chaudière Ouest %	Chaudière Est %
Mentionnent spontanément Rabaska	60	64	54	61

- Lorsque la question leur est posée, 90 % de ceux qui n'ont pas mentionné spontanément le projet Rabaska disent en avoir entendu parler. C'est dire que plus de 95 % de l'ensemble des répondants connaissent ce projet

- Tout comme lors d'un sondage réalisé en février 2005 *, la majorité des répondants (58 %) indiquent être d'accord avec le projet d'implantation du terminal méthanier Rabaska dans l'est de la ville de Lévis, alors que 30 % s'y opposent (Ne savent pas : 13 %).
- Si on exclue les indécis, c'est donc 66 % des répondants qui se disent en accord avec le projet comparativement à 34 % qui sont en désaccord.
- Le tableau en page suivant présente les résultats détaillés de cette question.

* Sondage Léger Marketing, 28 fév. 2005

	Ens. des répondants		Desjardins		Chaudière Ouest		Chaudière Est	
	Total (n=752) %	Total indécis (n=645) %	Total (n=251) %	Total indécis (n=232) %	Total (n=250) %	Total Indécis (n=210) %	Total (n=251) %	Total indécis (n=203) %
Entièrement d'accord	27	31	26	28	27	31	27	33
Plutôt d'accord	31	35	30	32	34	39	29	36
Total d'accord	58	66	56	60	61	70	56	69
Plutôt en désaccord	14	16	11	11	18	21	15	19
Total en désaccord	16	18	26	28	7	9	10	12
Total désaccord	30	34	37	39	25	30	25	31
Indécis	13	--	7	--	14	--	18	--