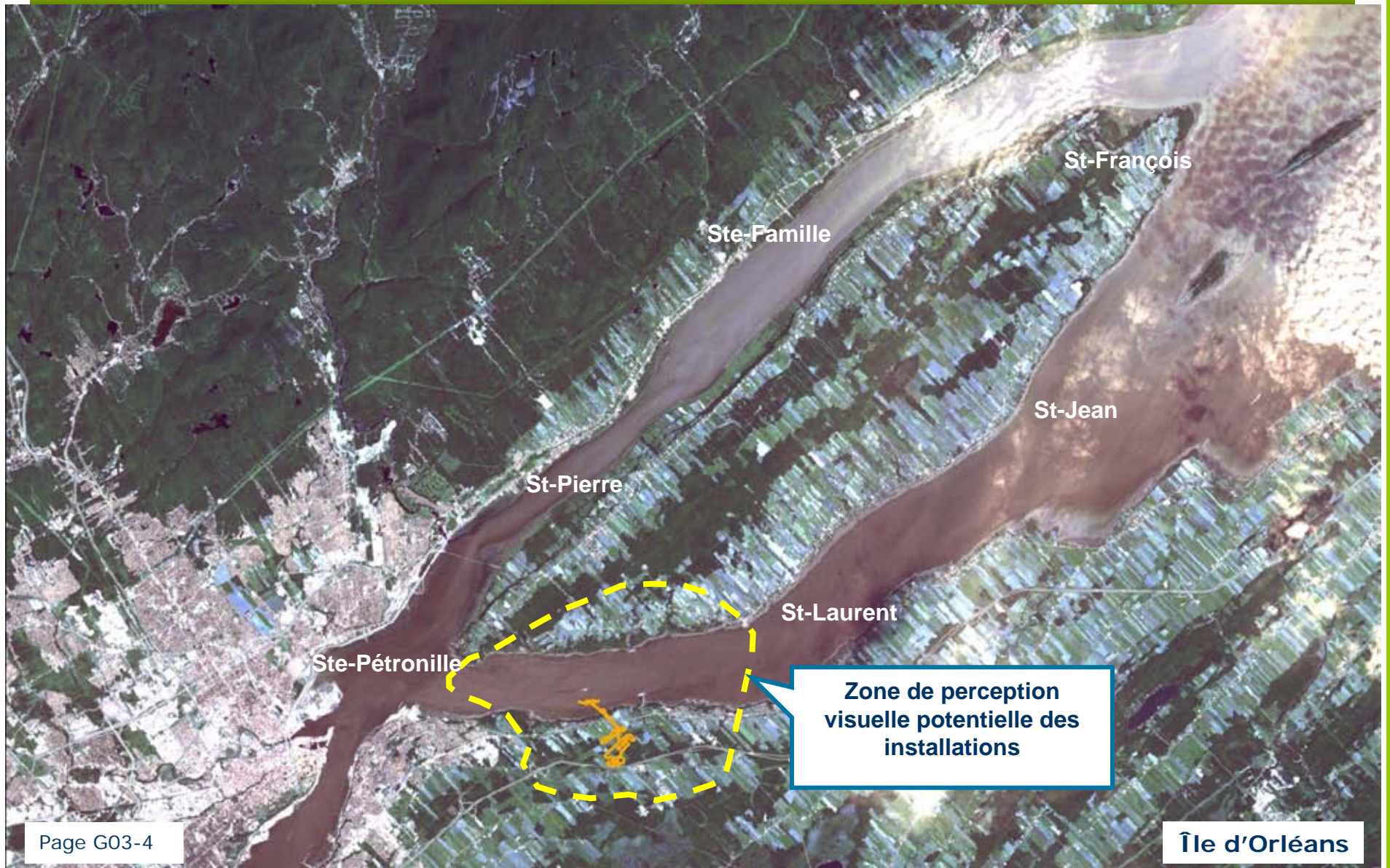


MILIEU VISUEL



CONTEXTE D'IMPLANTATION DU PROJET



MESURES D'ATTÉNUATION VISUELLE

Réservoirs

- Éloignement des réservoirs de la route 132 pour bénéficier de la topographie du site
- Localisation des réservoirs entre les lignes à 735 kV et l'autoroute Jean-Lesage
- Réservoirs plus larges et moins hauts de 10 m
- Excavation du sol sous les réservoirs de 10 m