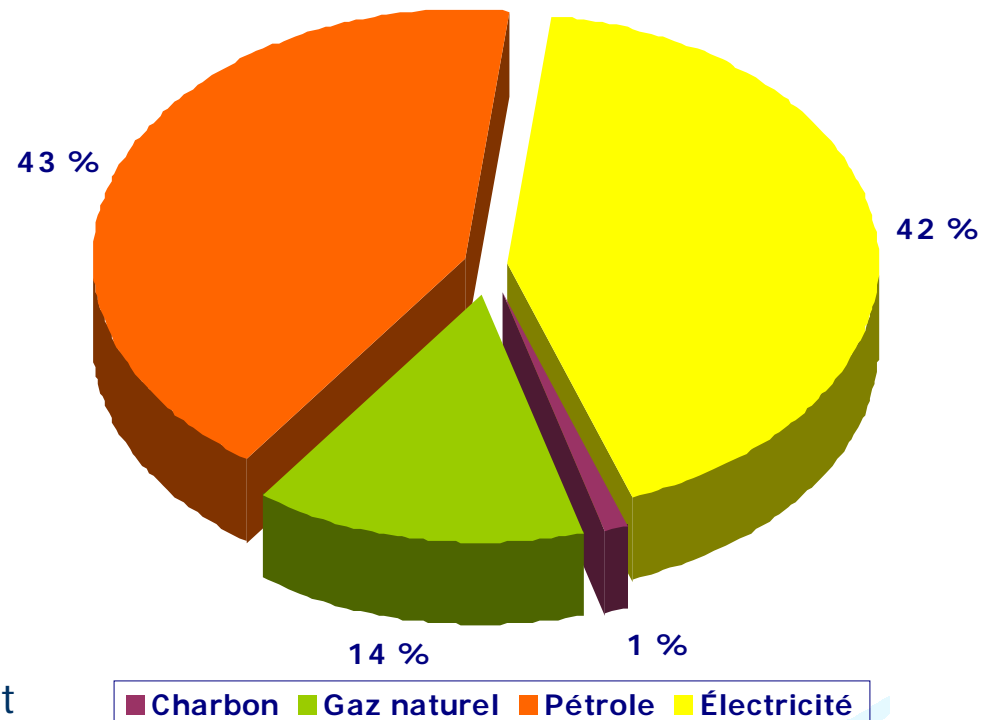


# RAISONS D'ÊTRE DU PROJET

## Diversifier les sources

- 193 000 clients au Québec
- Plusieurs entreprises dépendent du gaz naturel pour leur procédé industriel
- Hausse des prix du gaz naturel
  - Passage d'utilisateurs industriels au mazout #6
  - Augmentation des GES et des contaminants atmosphériques (~550 kt)
  - Impacts sur la compétitivité des entreprises qui ne peuvent passer au mazout

Bilan énergétique du Québec en 2002



Ce bilan exclut la biomasse

Source : MRNFP,  
*L'énergie au Québec, 2004*



# RAISONS D'ÊTRE DU PROJET

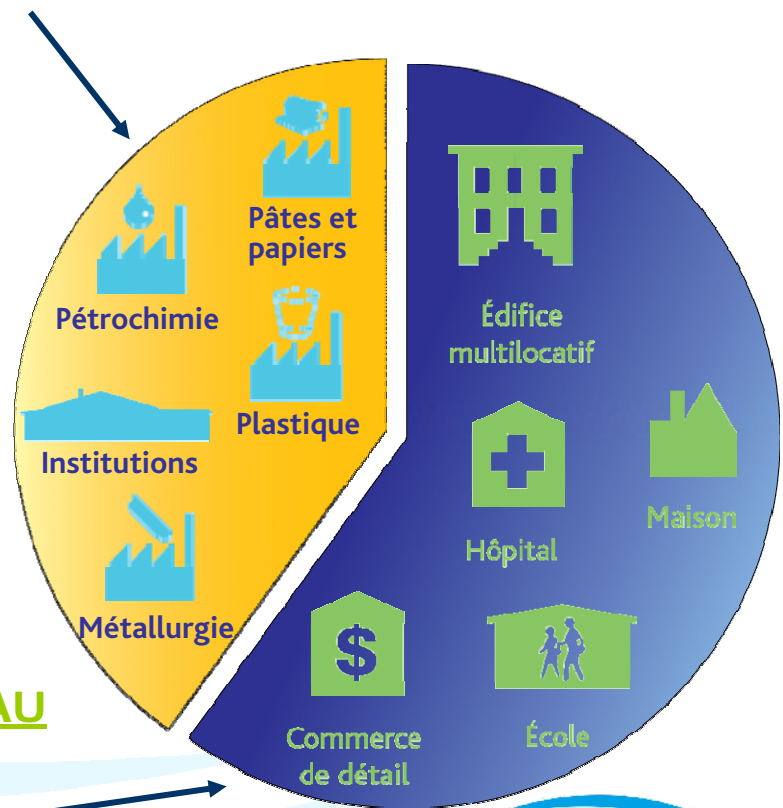
## Marchés visés

### 40 % - ACHAT DIRECT

par des clients institutionnels ou industriels au Québec et en Ontario

### APPROVISIONNEMENT EN GNL

Remplacement d'une partie de l'approvisionnement venant de l'Ouest canadien par du GNL



### 60 % - GAZ DE RÉSEAU

Achat par Gaz Métro et Enbridge



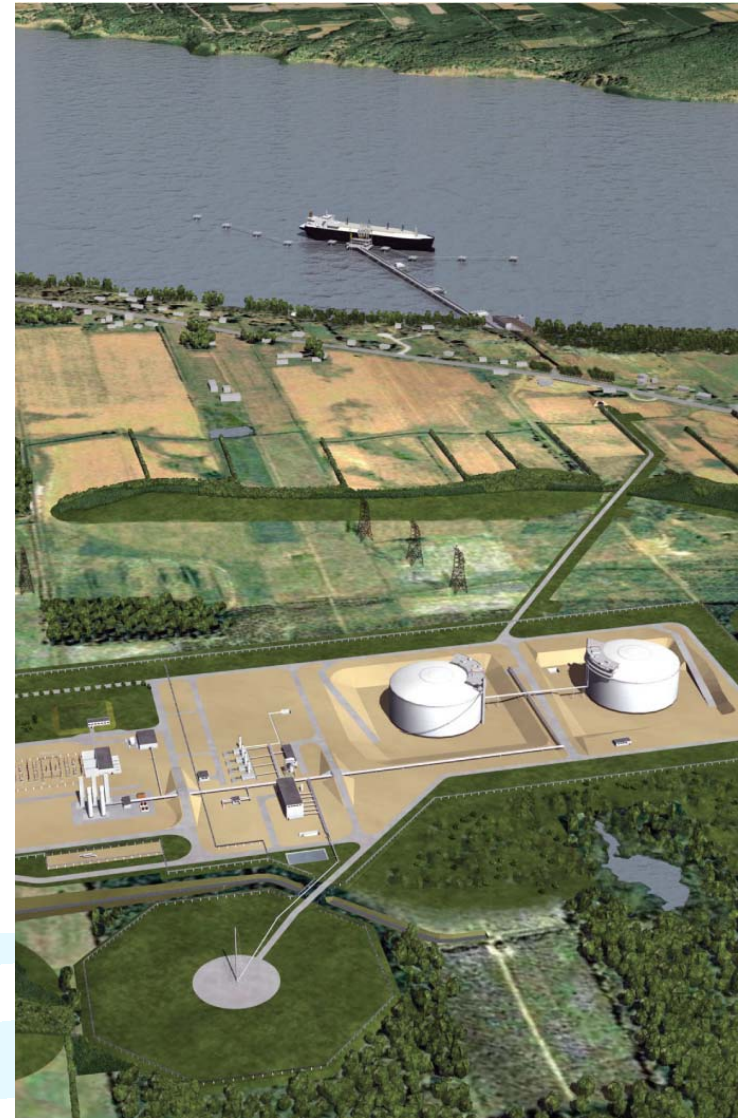
# DESCRIPTION DU PROJET



# DESCRIPTION DU PROJET

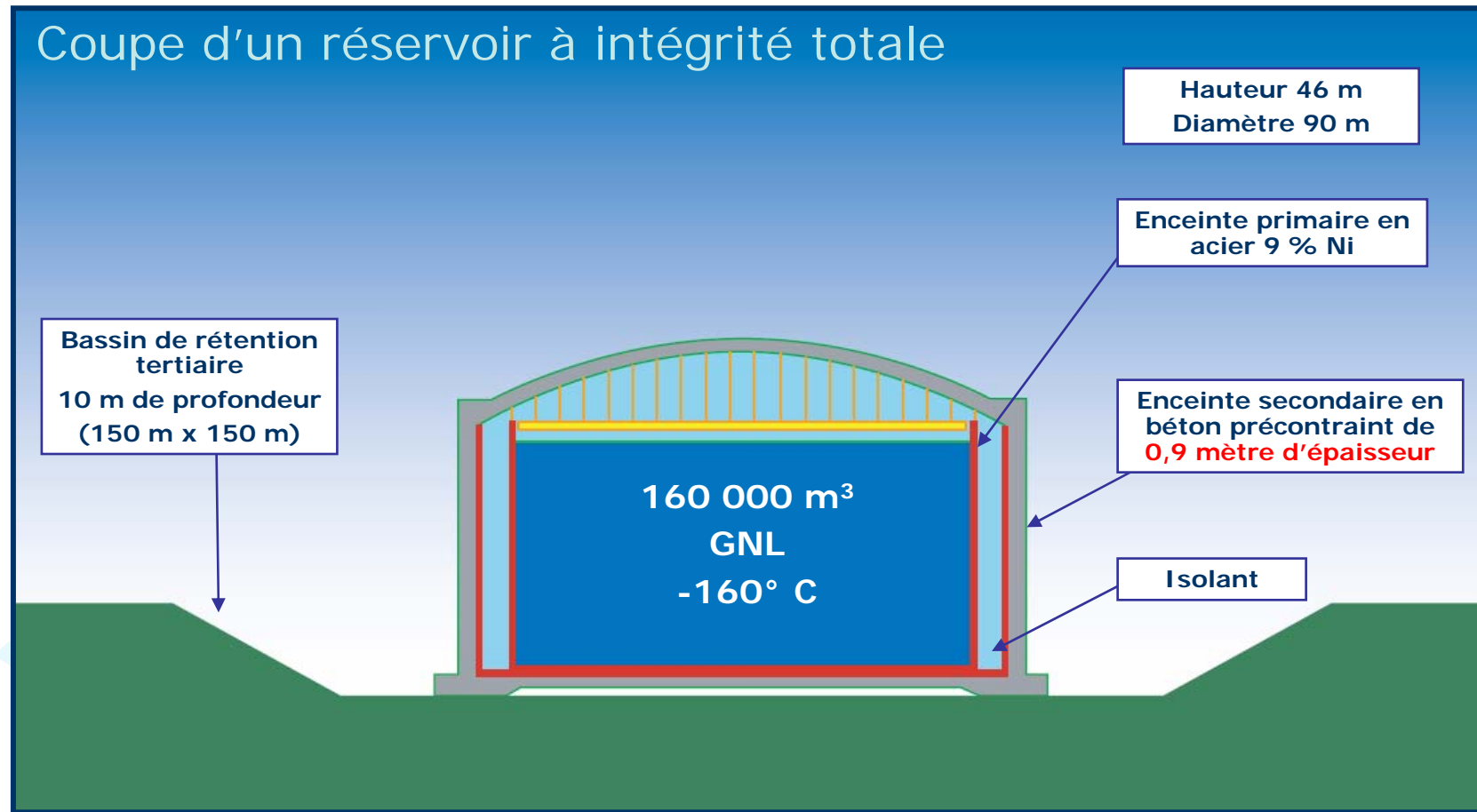
## Chiffres clés

- Capacité d'émission sur le réseau
  - 500 millions de pieds cubes par jour soit 14,16 millions de mètres cubes par jour
- Réception des méthaniers
  - Navires de référence : 160 000 m<sup>3</sup>
  - Taille maximale : 216 000 m<sup>3</sup>
  - Environ 60 navires par an
- Réservoirs
  - Deux réservoirs à intégrité totale de 160 000 m<sup>3</sup> de GNL chacun
- Équipements de regazéification
- Mise en service prévue en 2010
- Coût de 840 millions de dollars



# DESCRIPTION DU PROJET

## Réservoirs de GNL



# NAVIRES MÉTHANIFIERS

- Navire à double coque
- Fréquence des navires : 1 fois par semaine, pour 1 journée
- Capacité : de 160 000 à 216 000 m<sup>3</sup> de GNL
- Dimensions : 300 m de longueur par 50 m de largeur
- Tirant d'eau : 12 mètres
- Pression des cuves : quasi atmosphérique

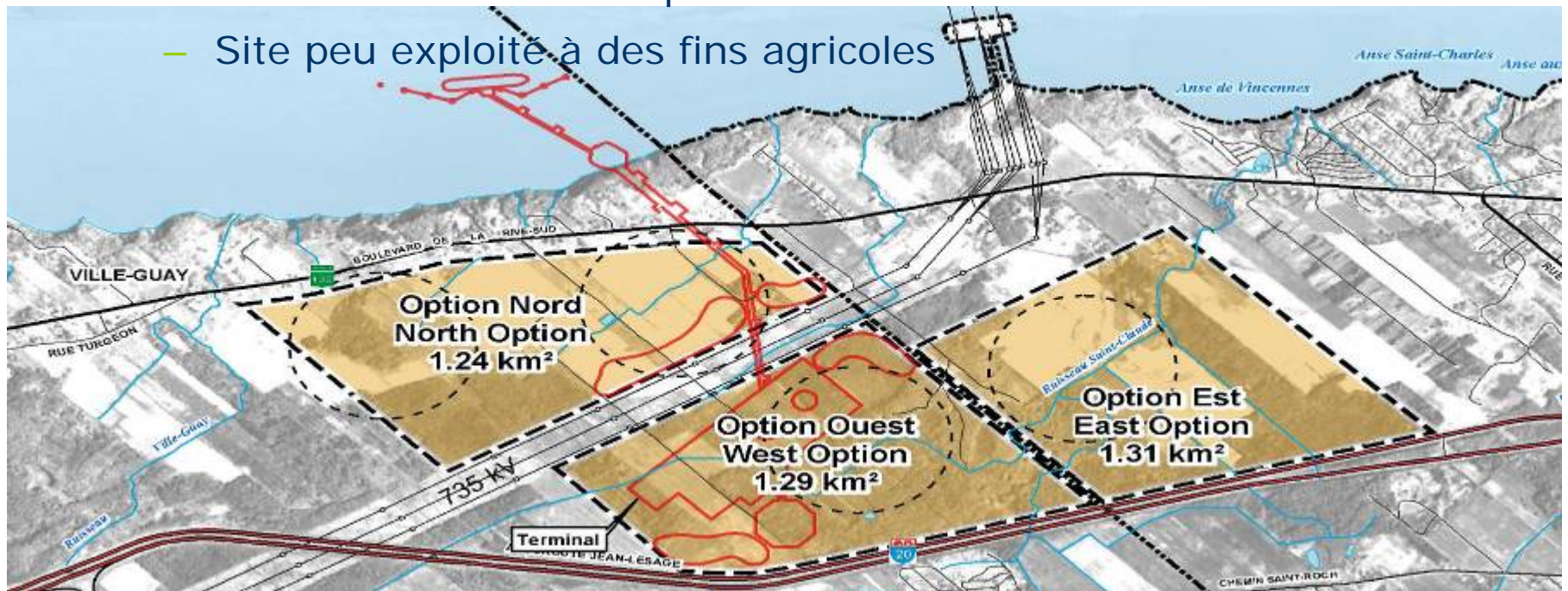




# DESCRIPTION DU PROJET

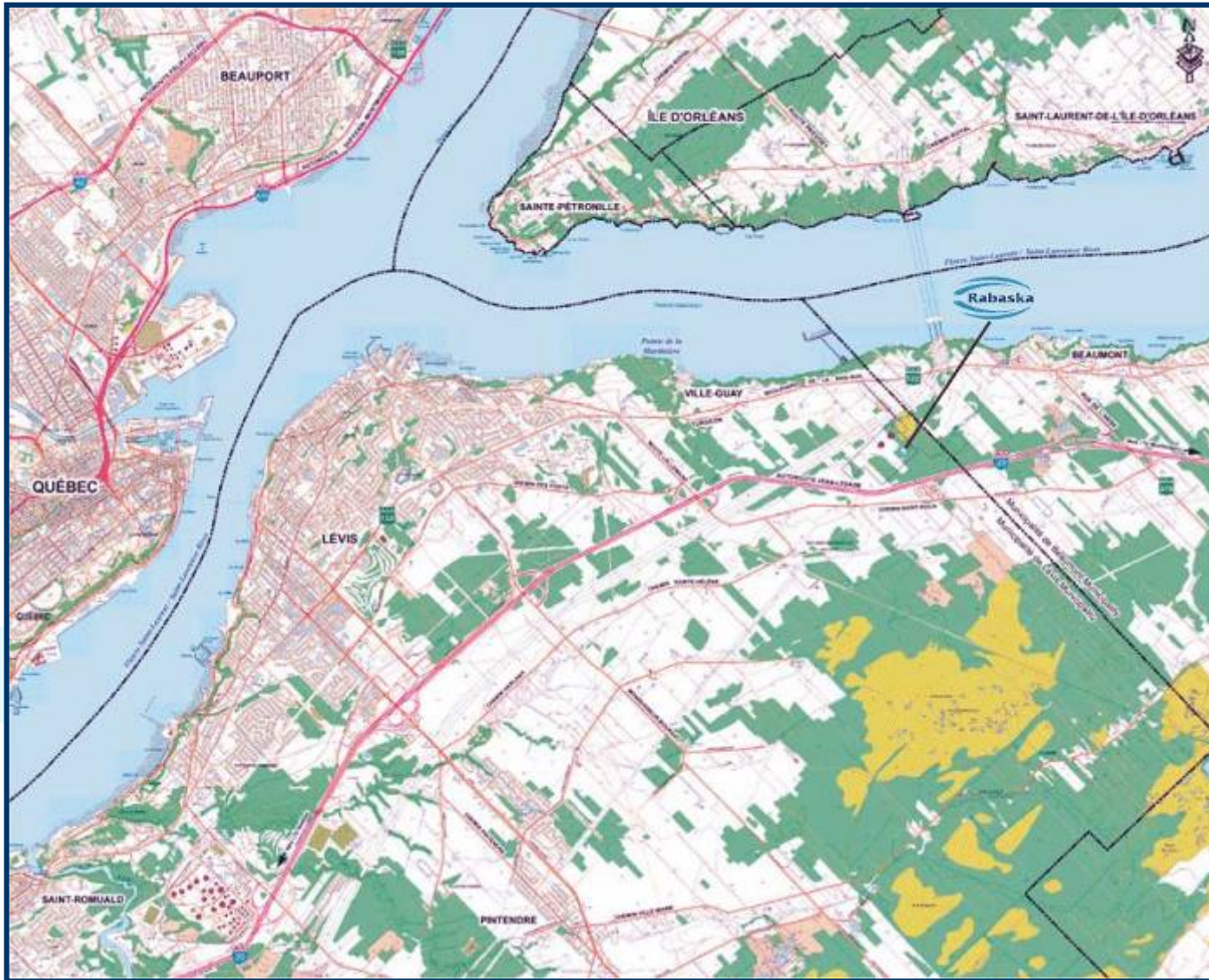
## Sélection du site

- Choix de la zone de Lévis/Beaumont
  - Seule zone permettant l'implantation d'un port méthanier avec accès maritime fiable et sécuritaire
- Choix du site à Lévis
  - Possibilités de réduire l'impact visuel
  - Affectation industrialo-portuaire du site
  - Site peu exploité à des fins agricoles



# DESCRIPTION DU PROJET

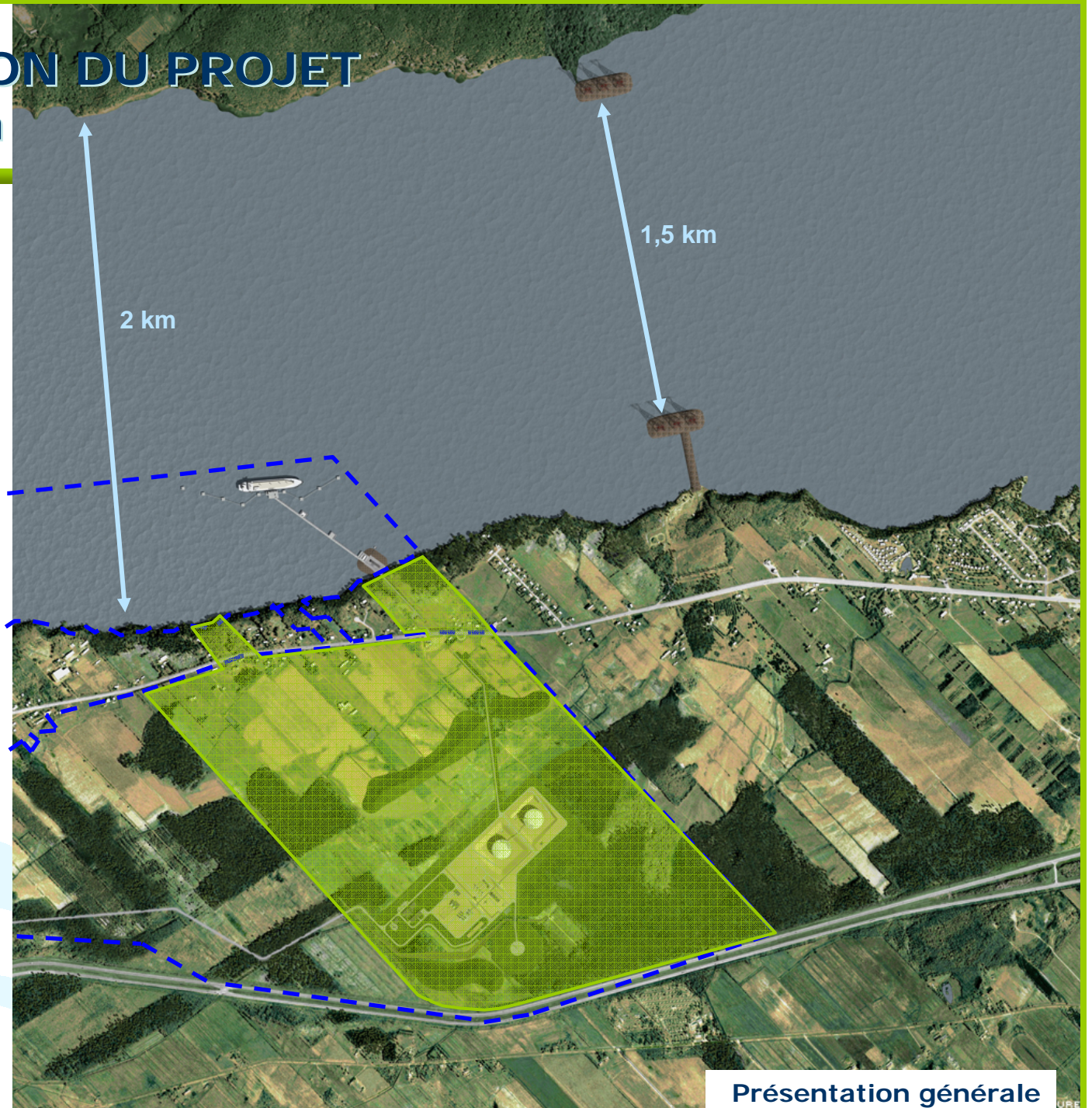
## Localisation





# DESCRIPTION DU PROJET

## Localisation



Zone industrialo-portuaire 

Terrains sous option 