

MINISTÈRE DES TRANSPORTS

Programme d'amélioration de la route 389 Projet B - Baie-Comeau à Manic 2

Audiences publiques du BAPE

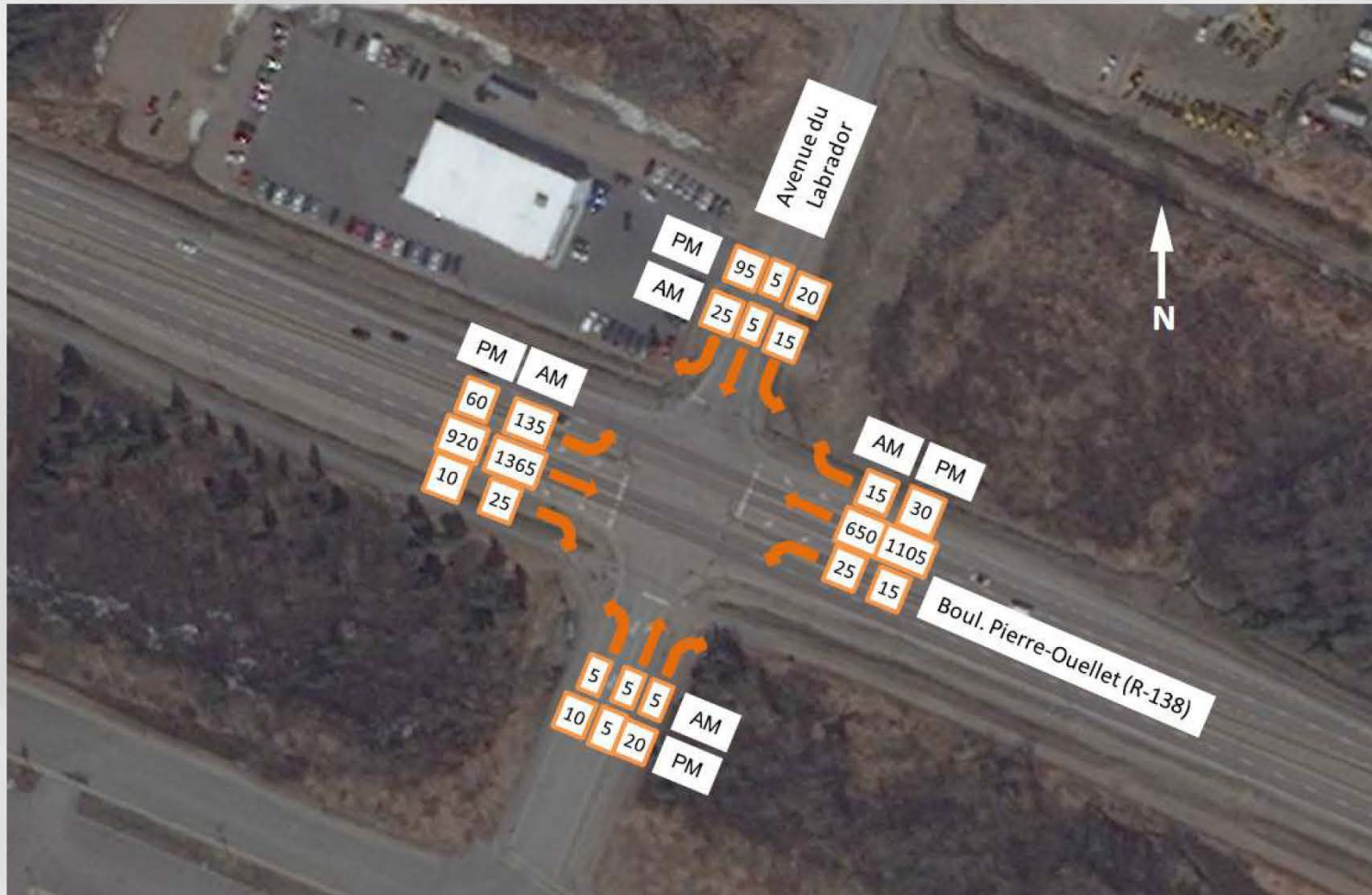
Fonctionnement de l'intersection
avenue du Labrador/route 138

Hypothèses des mouvements de circulation avec le nouveau lien

Une fois le nouveau lien construit sur l'avenue du Labrador pour accéder à la route 389:

- *± 50% des véhicules provenant du nord se destinant vers l'ouest utiliseront le nouveau raccordement*
- *80 % des autos et 100 % des camions qui proviennent de l'ouest en direction de la route 389 utiliseront le nouveau lien*
- *100 % des autos et camions venant de l'est en direction de la route 389 utiliseront le lien existant*

Évolution des débits aux heures de pointe à l'intersection (avec croissance de 1 %/an jusqu'en 2042)



Analyse des niveaux de service aux heures de pointe à l'intersection en fonction des débits

APPROCHE	MOUVEMENT	NIVEAU DE SERVICE – HPAM	NIVEAU DE SERVICE – HPPM
Nord – Route 389	Virage à gauche	C	C
	Tout droit	D	C
	Virage à droite	B	B
Est – Route 138	Virage à gauche	D	D
	Tout droit	B	B
	Virage à droite	A	A
Sud – Accès Hydro-Québec	Virage à gauche	C	C
	Tout droit	C	C
	Virage à droite	B	A
Ouest – Route 138	Virage à gauche	C	C
	Tout droit	A	A
	Virage à droite	A	A

NIVEAU DE SERVICE	RETARD MOYEN (S / VÉH)
A	≤ 10
B	> 10 et ≤ 20
C	> 20 et ≤ 35
D (acceptable)	> 35 et ≤ 55
E	> 55 et ≤ 80
F	> 80

Constats

- *Seulement 3 mouvements de circulation sont de niveau « acceptable », tous les autres étant de « bon » à « très bon ».*
- *Lors de la conception détaillée du projet, la modification du phasage du feu de circulation sera étudiée et validée après ouverture par comptages*
- *La géométrie actuelle de l'intersection demeurera similaire, avec possibilités de modifications mineures aux longueurs actuelles des voies de virage, si requis*