

Imbeault, Caroline

Projet de reconstruction de la route 138 dans le secteur des lacs à Thompson et la Ligne à Franquelin

6211-06-006

De: Berubé, Carol
Envoyé: 5 mai 2017 14:24
À: Gagnon, Lilly
Cc: Beaudin, Jessica; Lepage, Line (DCN); Bérubé, Michel; Gendron-Bouchard, Jean-Philippe
Objet: Bas de talus routiers près des plans d'eau
Pièces jointes: DOC081.pdf

Bonjour Mme Gagnon,

**Réaménagement de la route 138, secteurs Lacs Thompson et La Ligne
Franquelin, VL**

**Projet no 154 88 0178
Dossier n° 6703-16-0904**

Vous trouverez à la présente (réf. fichier attaché) les plans du concepteur (date d'émission 2016-06-30) illustrant les bas de talus au voisinage des plans d'eau (Lac à Thompson et Lac La Ligne).

- Feuille 33 Plan et profil
- Feuille 35 Plan et profil
- Feuille 52 Sections de ponceaux (5+010)
- Feuille 53 Sections de ponceaux (5+760)

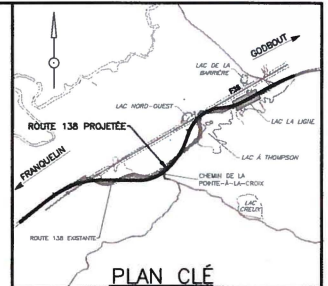
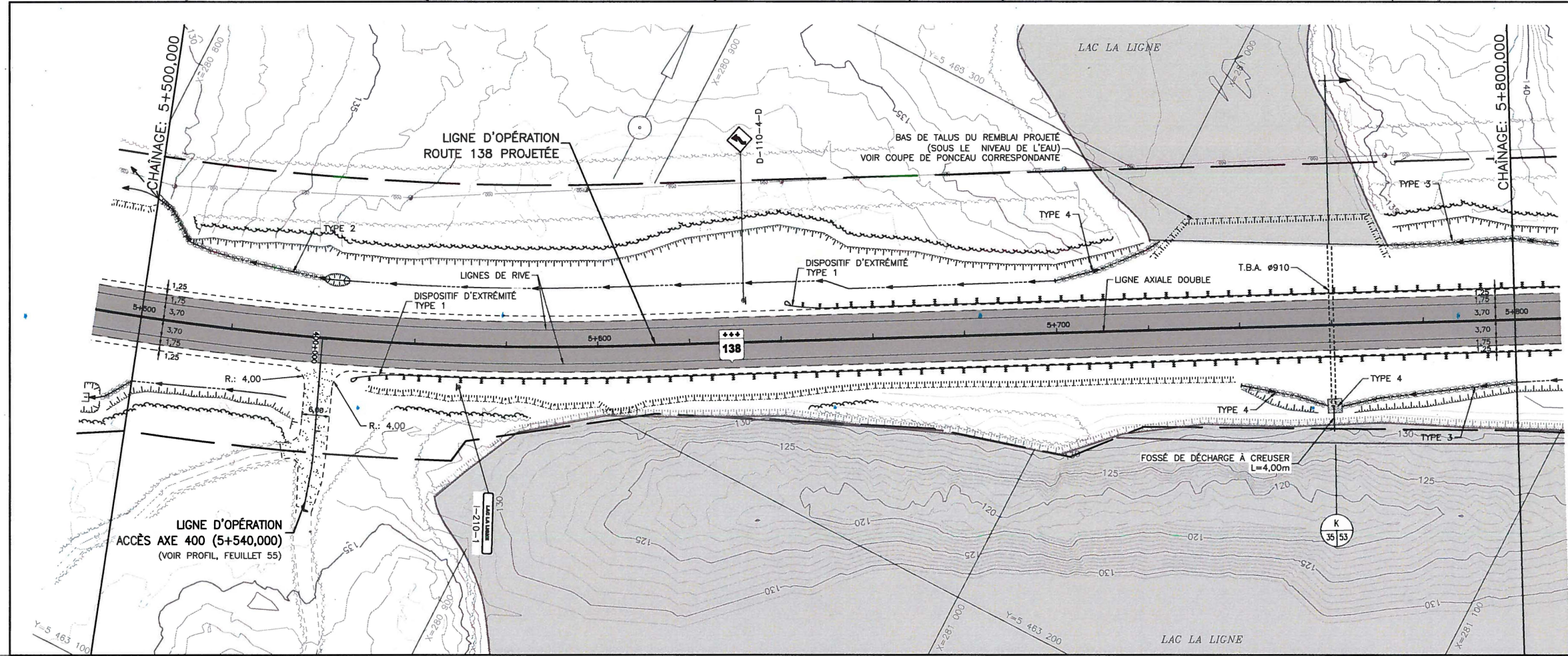
Cordialement.

Carol Bérubé, ing.
Chargé d'activités

**Ministère des Transports, de la Mobilité durable
et de l'Électrification des transports**
Direction de la Côte-Nord
Direction des projets
625, boul. Lafleche, bureau 110
Baie-Comeau (Québec)
G5C 1C5

Téléphone : (418) 295-4765 poste 2281
Télécopieur : (418) 295-4766
Courriel : Carol.Berube@mtq.gouv.qc.ca

NOM: P:\101260\101494.000\TRA\MO_Proj\Chousses\dessins\CH-6708-154-88-0178-(SO)_35.dwg PRESENTATION: F35 - ENREGISTRÉ LE: 2016-06-27 A: 10:30



- LÉGENDE**
- EX-B EXTRÉMITÉ BISEAUTÉE (VOIR DS-110-007)
 - REVÊTEMENT DE PROTECTION
 - EXUTOIRE
 - DALETT DALLE EN PIERRES FRAGMENTÉES (VOIR DS-110-005)
 - CHAUSSEE À RENATURALISER
 - BERME
 - BASSIN DE SÉDIMENTATION PERMANENT (VOIR DS-185-002)
 - FOSSE DE CAPTATION

2016-06-30	PC-5 - SOUMISSION	D.L.B.
2015-03-31	PC-4	D.L.B.
AAAA-MM-JJ	Modifications (nature)	Par
2016-06-30	Date d'émission du plan	

CONSORTIUM
ROCHE **IDA**
 28, boulevard Comte, Bas-Cottreau (Québec), Canada, G4Z 0A8
 Téléphone: (418) 296-8711 - Télécopieur: (418) 296-8971

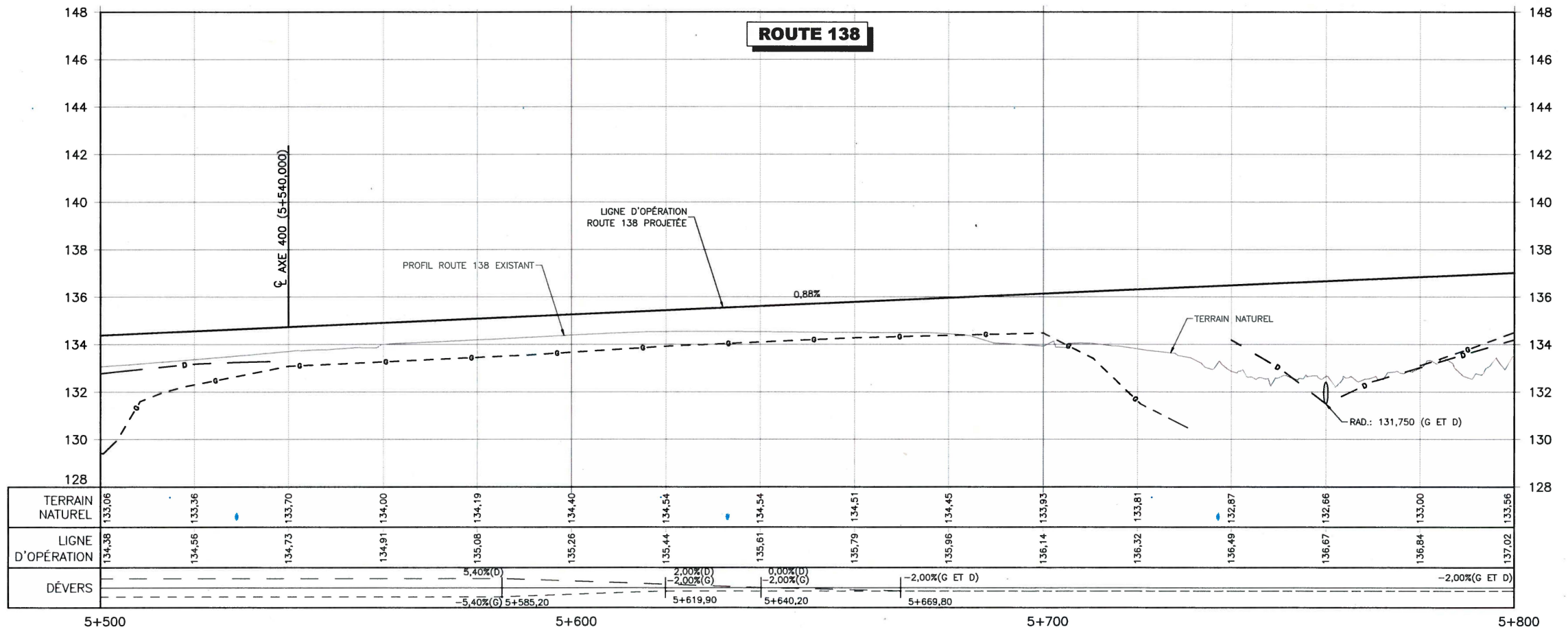
EN PRÉPARATION
 Étant sujet à des modifications ultérieures, ce plan ne doit être utilisé qu'à titre d'information

Dany McCarroll, ing./David Lou Brown, ing. M.Sc.A./Louis Bonville, ing.
 Equipe technique
 Jean-François Labbé, tech. princ.
 Serge Tremblay, CAO-DAO
 Réal Faucher, tech. CAO
 Rino Fortin, tech. DAO

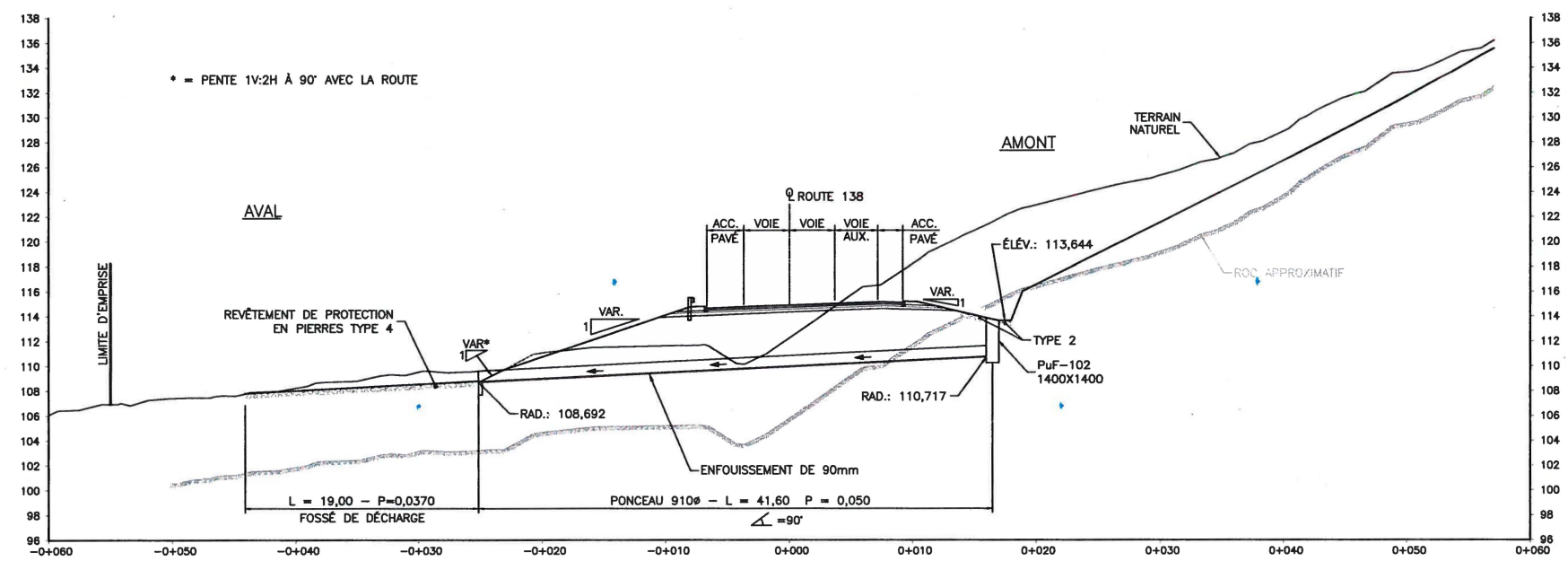


Unité administrative
Direction Générale des Territoires
Direction de la Côte-Nord
 Service des Projets

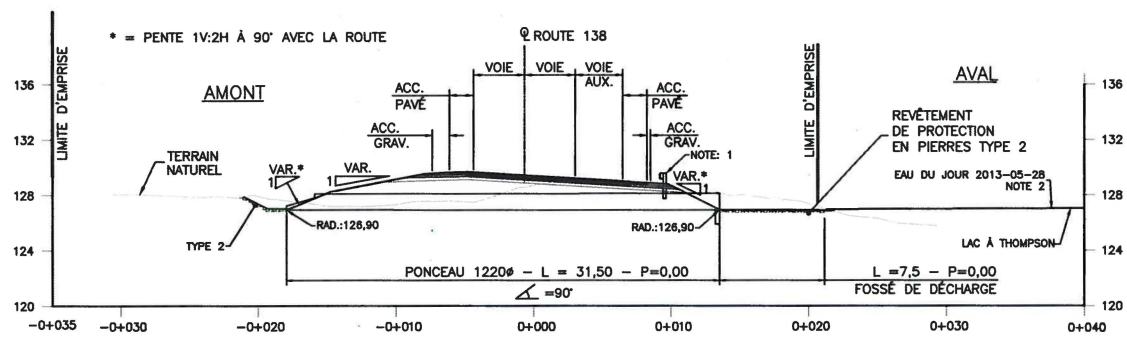
Titre
PLAN ET PROFIL ROUTE 138
CH.: 5+500,000 À CH.: 5+800,000
 Echelles
 horizontale 1:500
 verticale 1:100
 Numéro de plan
 CH-6708-154-88-0178 35 / 55
 Identification de regroupement



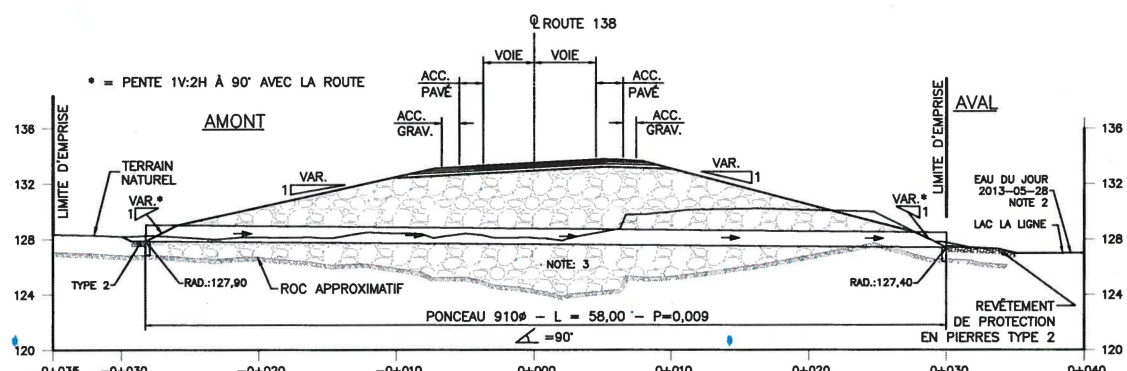
NOM: P:\101250\101494\001\1\A\1\101250 Proj\Chaussée\Desseins\CH-6708-154-88-0178-(SO)_52.dwg PRESENTATION: F52 - ENREGISTRÉ LE: 2015-11-30 A: 16:50



4+383 (H 52 29)



5+010 (I 52 33)



5+400 (J 52 34)

NOTE 1
 AJUSTER L'EMPLACEMENT PRESCRIT AU DEVIS POUR LE DÉBUT DE LA GLISSIÈRE DE FAÇON À CE QUE LES POTEAUX SOIENT PLANTÉS DE PART ET D'AUTRE DU PONCEAU.

NOTE 2
 PRÉVOIR UNE MÉTHODE DE CONSTRUCTION ADÉQUATE POUR LA GESTION DE L'EAU SOUTERRAINE ET L'ASSÈCHEMENT DES EXCAVATIONS.

NOTE 3
 REMBLAI DE ROC BRISÉ JUSQU'AU ROC SAIN ET FAIRE UNE TRANSITION LONGITUDINALE À LA ROUTE DE 5H-1V.

NOTE 4
 REMBLAI DE ROC BRISÉ JUSQU'AU ROC SAIN.

2016-06-30	PC-5 - SOUMISSION	D.L.B.
2015-03-31	PC-4	D.L.B.
AAAA-MM-JJ	Modifications (nature)	Par
2016-06-30	Date d'émission du plan	

CONSORTIUM
ROCHE **IDA**
 28, boulevard Comeau, Bas-Comeau (Québec), Canada, G4Z 3A8
 Téléphone: (418) 296-6711 - Télécopieur: (418) 296-6971

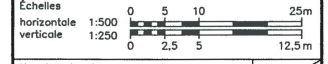
EN PRÉPARATION
 Étant sujet à des modifications ultérieures, ce plan ne doit être utilisé qu'à titre d'information

Dany McDevitt, ing./David Lou Brown, ing. M.Sc.A./Louis Bonville, ing.
 Équipe technique
 Jean-François Labbé, tech. princ.
 Serge Tremblay, CAO-DAO
 Réol Faucher, tech. CAO
 Rino Fortin, tech. DAO

Transports Québec

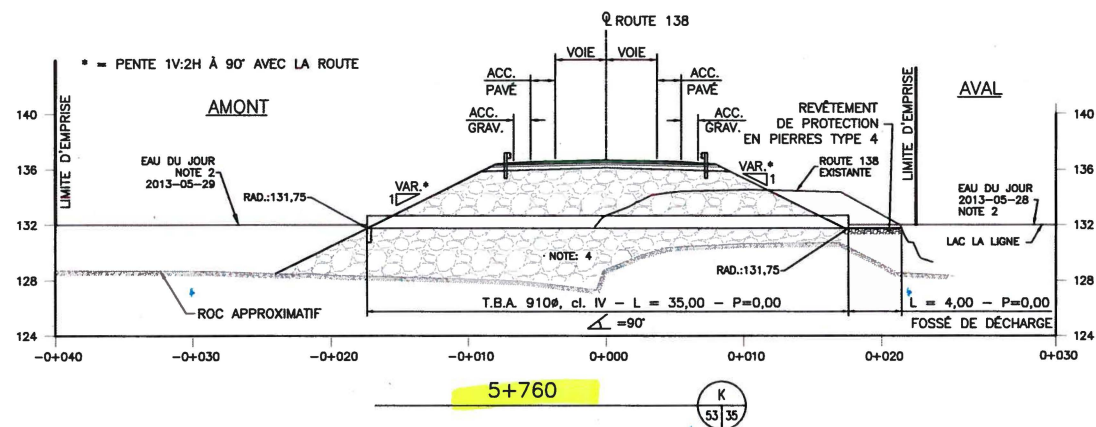
Unité administrative
 Direction Générale des Territoires
 Direction de la Côte-Nord
 Service des Projets

Titre
SECTIONS DE PONCEAUX
CH.: 4+383, CH.: 5+010
ET CH.: 5+400



Numéro de plan	52	55
CH-6708-154-88-0178		
Identification de regroupement		

NOM: P:\101250\101494.00\1\A\MTO Proj\Choussier\Desains\CH-6708-154-88-0178-(50)_53.dwg PRESENTATION: F53 - ENREGISTRÉ LE: 2015-11-30 A: 16:45

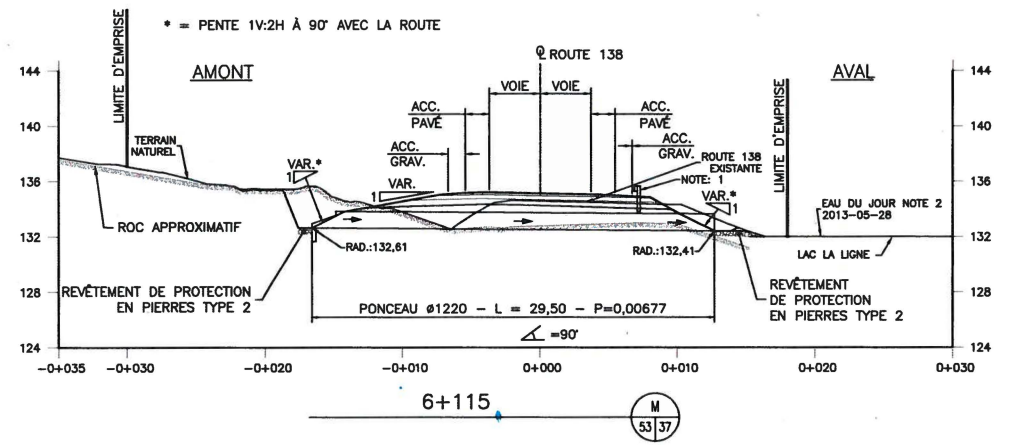
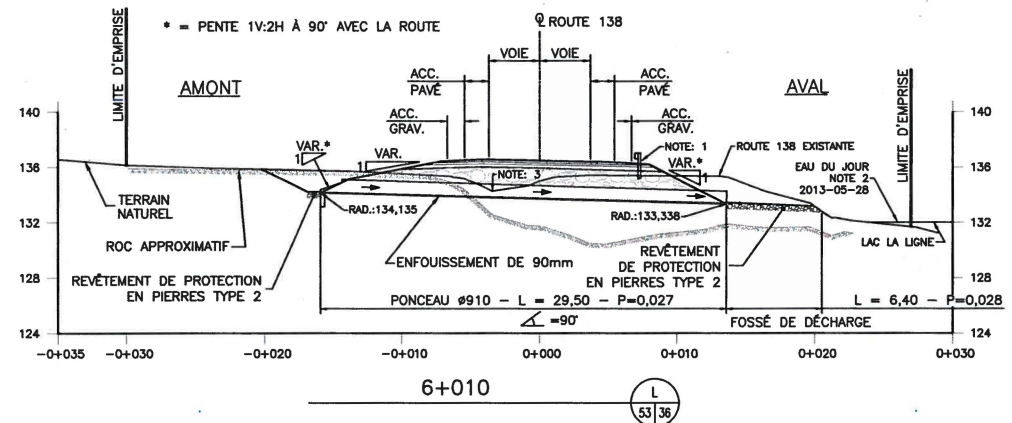


NOTE 1
AJUSTER L'EMPLACEMENT PRESCRIT AU DEVIS POUR LE DÉBUT DE LA GLISSIÈRE DE FAÇON À CE QUE LES POTEAUX SOIENT PLANTÉS DE PART ET D'AUTRE DU PONCEAU.

NOTE 2
PRÉVOIR UNE MÉTHODE DE CONSTRUCTION ADÉQUATE POUR LA GESTION DE L'EAU SOUTERRAINE ET L'ASSÈCHEMENT DES EXCAVATIONS.

NOTE 3
RÉSURGENCE D'EAU PERMANENTE. PRÉVOIR UNE MÉTHODE ADÉQUATE POUR LA GESTION DE L'EAU SOUTERRAINE ET L'ASSÈCHEMENT DES EXCAVATIONS LORS DE LA CONSTRUCTION. (VOIR TRAVAUX EN RÉGIE AVEC LE SURVEILLANT)

NOTE 4
REMBLAI DE ROC BRISÉ JUSQU'AU ROC SAIN.



2016-06-30	PC-5 - SOUMISSION	D.L.B.
2015-03-31	PC-4	D.L.B.
AAAA-MM-JJ	Modifications (nature)	Par
2016-06-30	Date d'émission du plan	

CONSORTIUM

28, boulevard Cornuau, Bâtiment Cornuau (Québec), Canada, G4Z 3A8
 Téléphone: (418) 296-6711 - Télécopieur: (418) 296-6971

Sceau

EN PRÉPARATION

Étant sujet à des modifications ultérieures, ce plan ne doit être utilisé qu'à titre d'information

Dany McCarroll, ing./David Lou Brown, ing. M.Sc.A./Louis Bonville, ing.
 Équipe technique
 Jean-François Labbé, tech. princ.
 Serge Tremblay, CAO-DAO
 Réal Faucher, tech. CAO
 Rino Fortin, tech. DAO

Transports Québec

Unité administrative
 Direction Générale des Territoires
 Direction de la Côte-Nord
 Service des Projets

Titre
SECTIONS DE PONCEAUX
CH.: 5+760, CH.: 6+010
ET CH.: 6+115

Échelles
 horizontale 1:500
 verticale 1:250

Numérotage
 CH-6708-154-88-0178
 53 / 55

Identification de regroupement