


photos

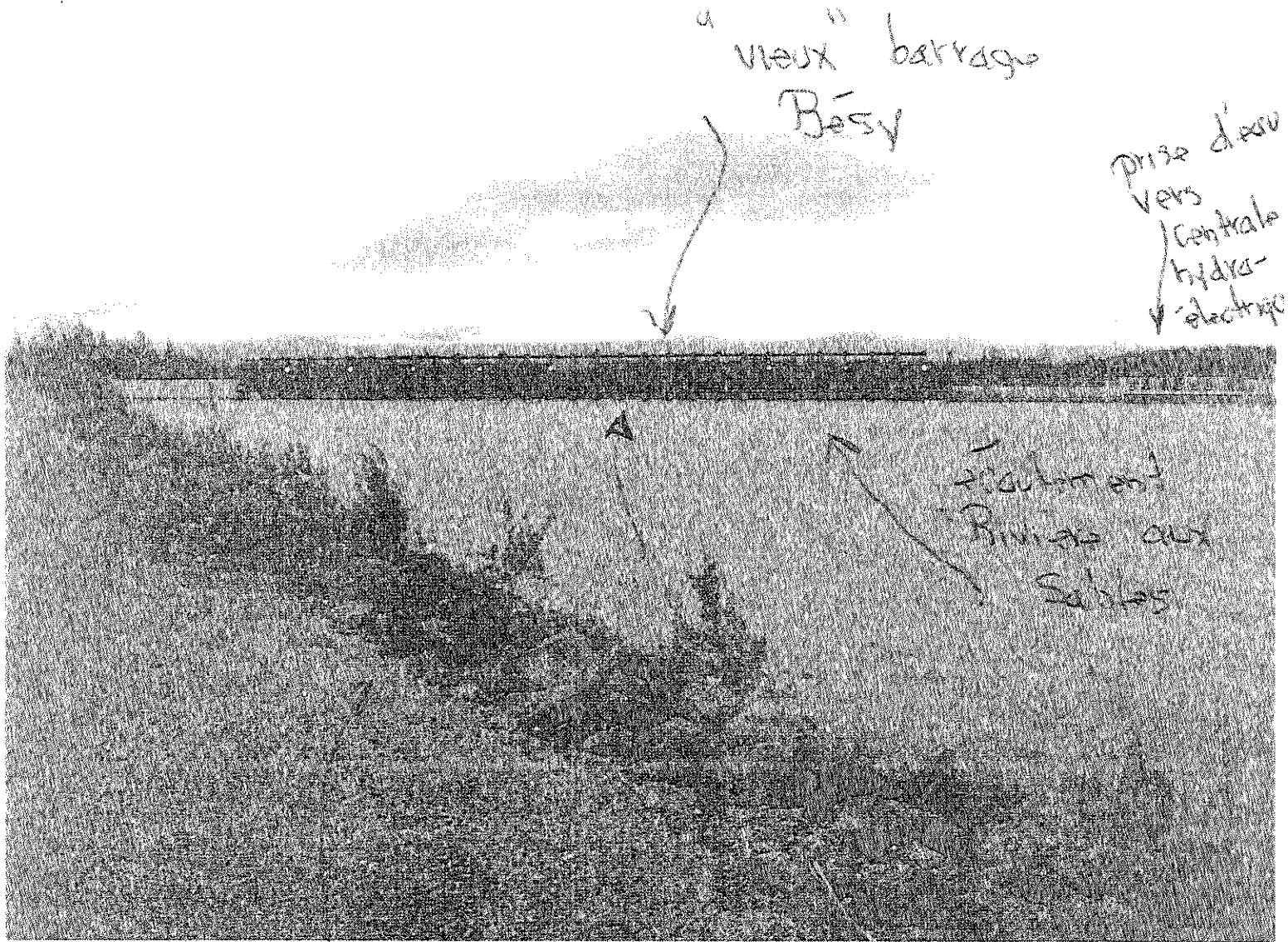
mémoire : Ghislain Lowe

date: 06 août 03



06 août 03

photo N°1



"vieux" barrage  
Besy

prise d'eau  
vers  
Centrale  
hydro-  
électrique

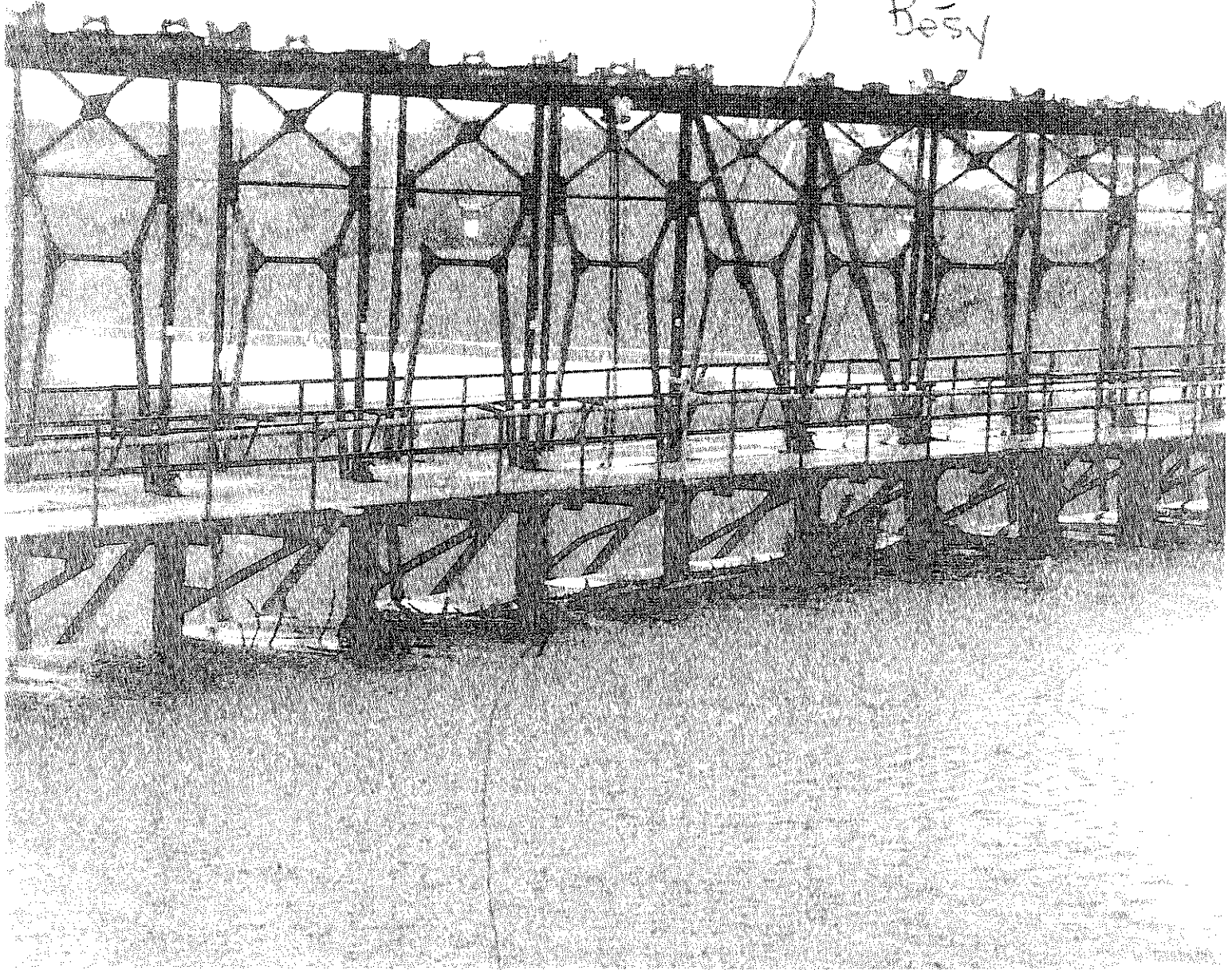
écoulement  
fluide aux  
Sablas

nouvelle digue  
construite en  
1996 lors du déluge

06 août 03

photo N°2

vieux barrage  
Bésy



arbre coincé

06 août 2003

Photo N°3

Usine Cascadas

Coulée occasionnée par  
le déluge de 1996  
qui a emporté terrain  
et bâtiments (trait. secondaire)

nouvelle  
digue construite  
en 1996

"Vieux"  
barrage  
Bosy



06 août 03

photo N°4

lit (coulée) laissé  
par le déluge ayant  
emporté terrain  
et  
bâtiment

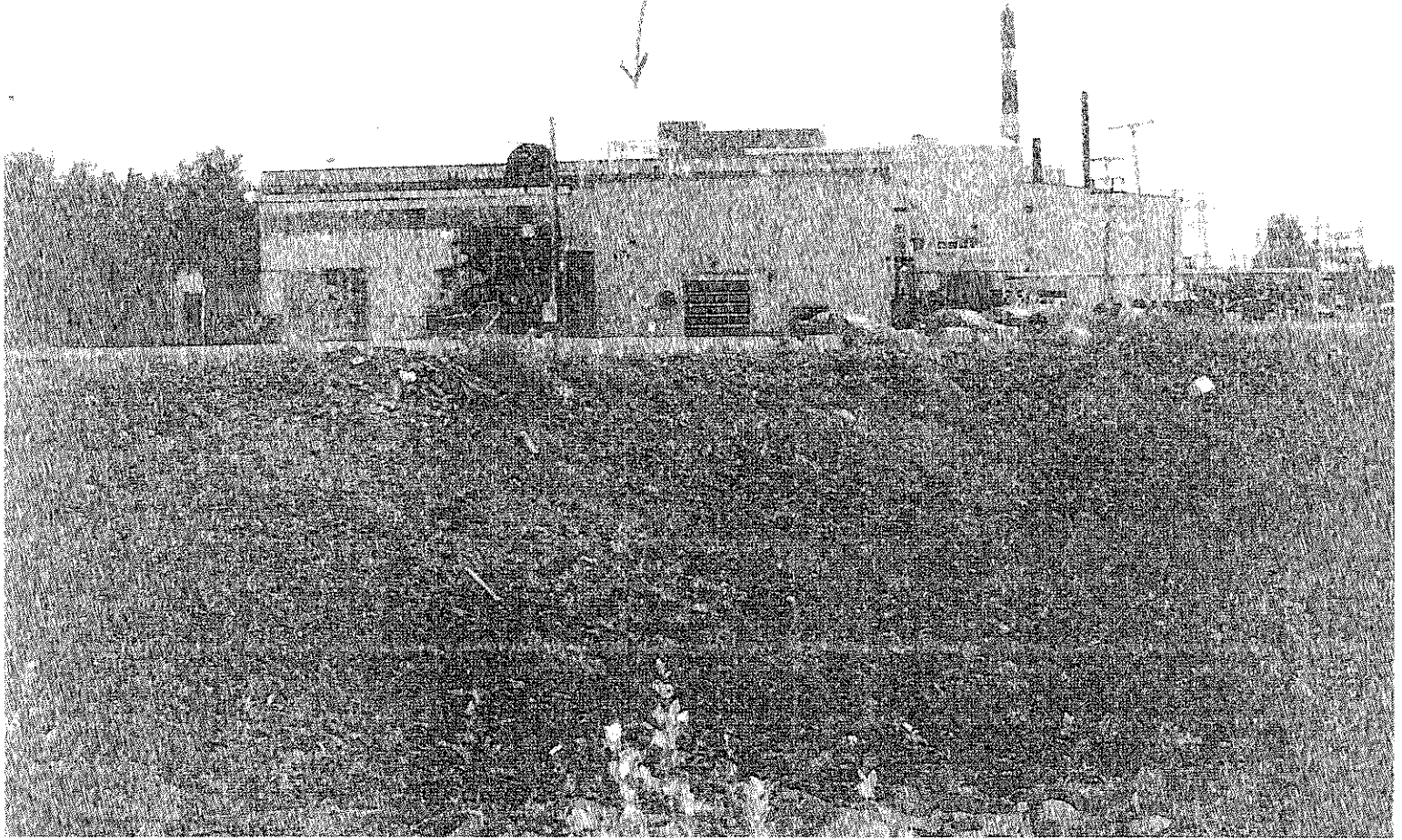
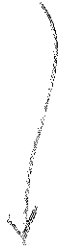
nouvelle  
digue construite en  
1996



06 août 03

photo N° 5

complexe industriel  
Pescados



06 août 03 |

photo N°6

talus près de  
la cascade

Usine Cascades



nouvelle  
digue  
construite en 1996

06 août 03

photo N° 7

Usine Cascades

talus

