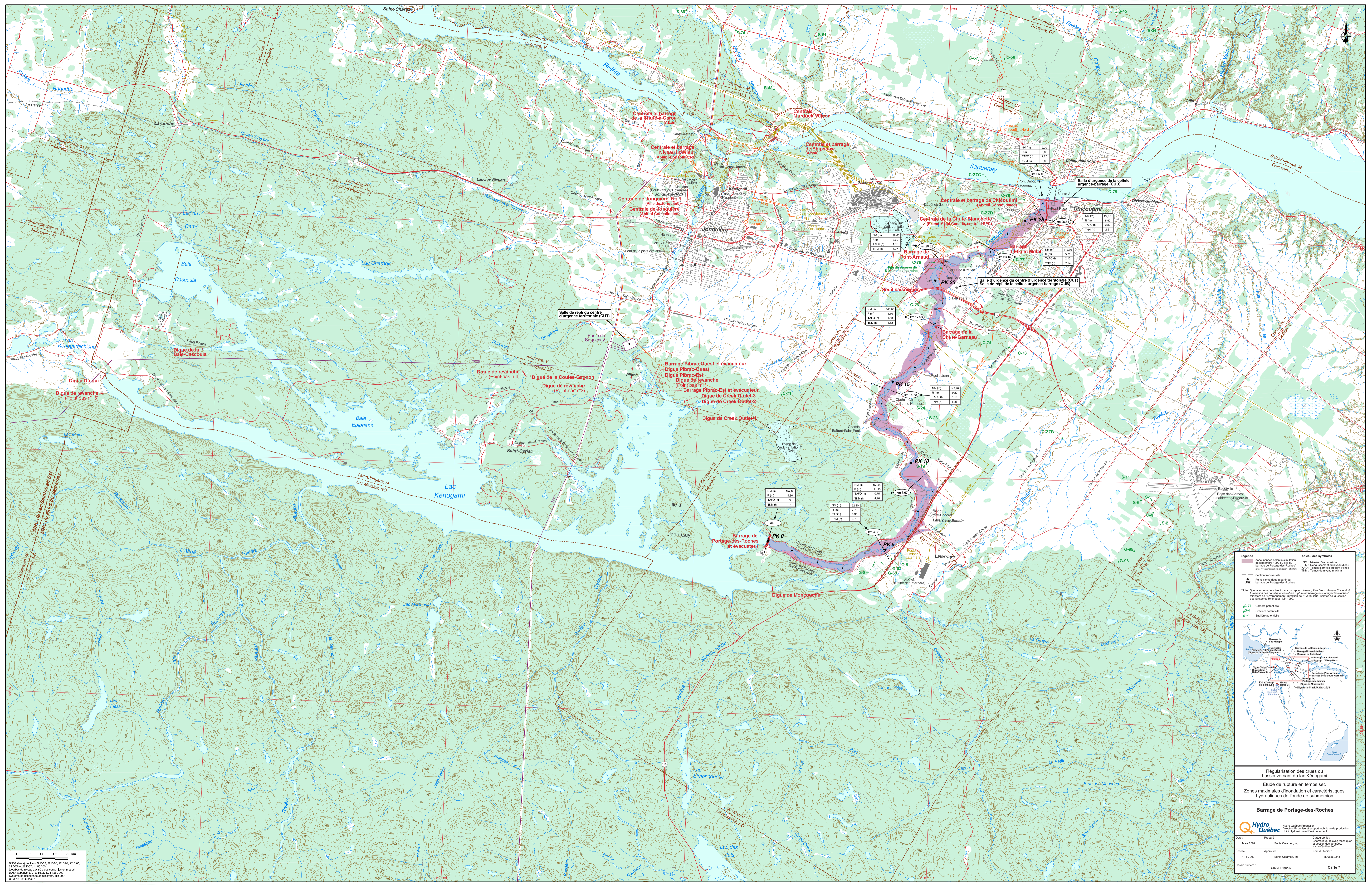


**Annexe G Zones d'inondation en aval du
barrage de Portage-des-Roches**

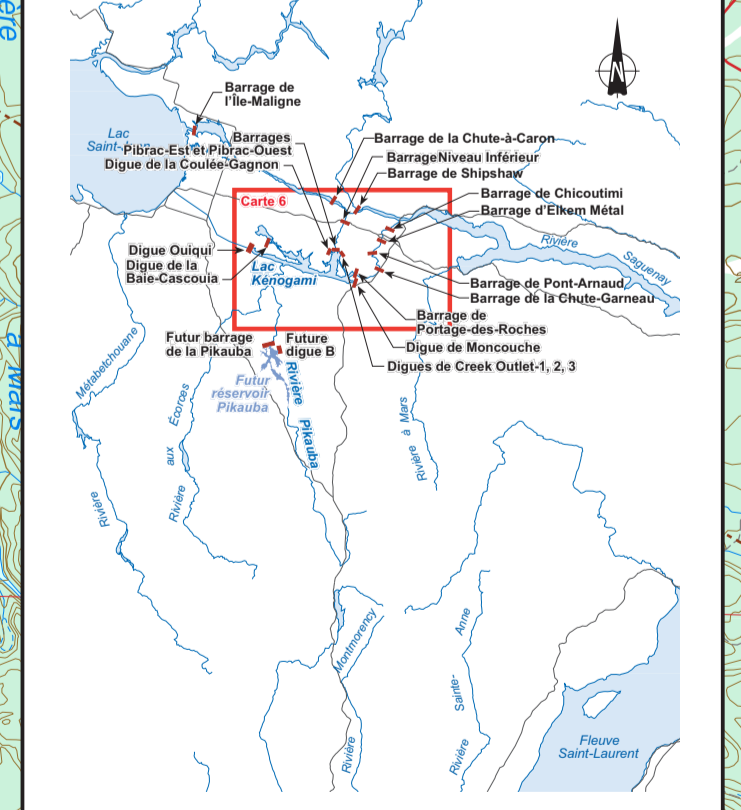


0 0,5 1,0 1,5 2,0 km

BNVT (2001), Imagen 22 0102, 22 0103, 22 0104, 22 0105, 22 0106 et 22 0107, 1:50 000.
 Données de terrain au 1:50 000, corrigées en mètres.
 Système de coordonnées : UTM (Zone 18 U), 1:50 000.
 Système de projection : UTM (Zone 18 U), 1:50 000.
 UTM (Zone 18 U), 1:50 000.

Légende		Tableau des symboles	
	Zone inondée selon la simulation de septembre 1990 du site du barrage de Portage-des-Roches		ME : Niveau maximal du niveau d'eau du barrage de Portage-des-Roches
	Section transverse		PM : Point de mesure du niveau d'eau
	Point monitoring à partir du barrage de Portage-des-Roches		PK : Temps de niveau maximal

*Note: Séquence de rupture tirée à partir du rapport "Niveau Vers Cien - Rivière Chicoutimi" évaluatif des conséquences d'une rupture du barrage de Portage-des-Roches" des Systèmes Hydrologiques, juin 1995.



Régularisation des crues du bassin versant du lac Kénogami

Étude de rupture en temps sec

Zones maximales d'inondation et caractéristiques hydrauliques de l'onde de submersion

Barrage de Portage-des-Roches

Hydro-Québec - Production		Élaboration et support technique de production	
Unité Hydrologique et Environnement		Unité Hydrologique et Environnement	
Date:	Prépare:	Cartographie:	Coordonnées géographiques et gestion des données:
Mars 2002	Sonia Colombe, Ing.	Hydro-Québec	Hydro-Québec
Échelle:	Approuvé:	Non du fichier:	
1:50 000	Sonia Colombe, Ing.		
Dessin numéro:	615.9k1 Hgr 20	Carte 7	