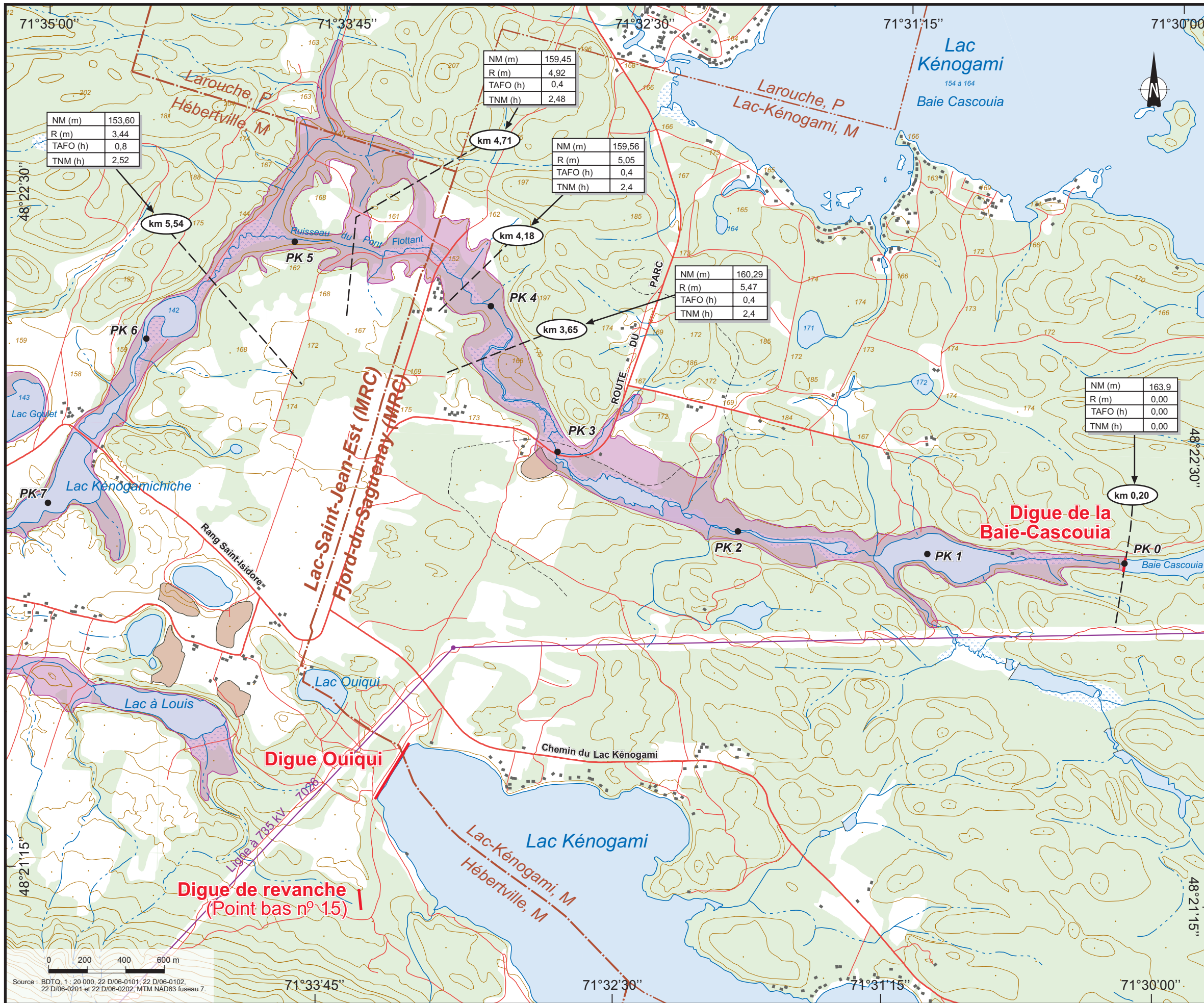


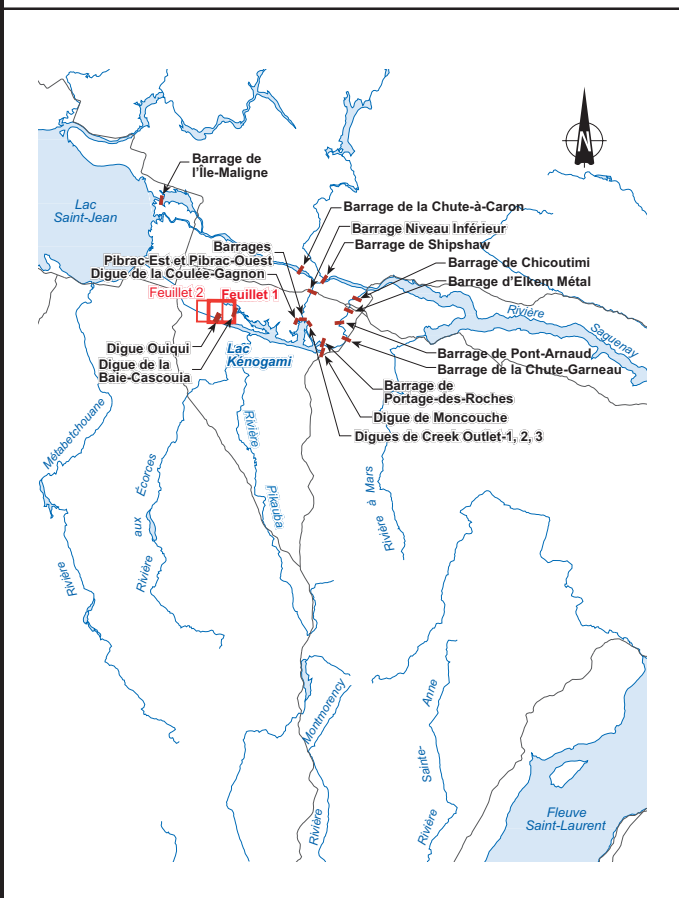
**Annexe E Zones d'inondation en aval de la
digue de la Baie-Cascouia**



Les zones inondées indiquées sur cette carte sont basées sur un scénario hypothétique de rupture de digue ou de barrage et reflètent un événement extrême. Les résultats des simulations effectuées ne constituent en aucune façon une remise en cause de l'intégrité des ouvrages.

Scénario TS5-A :
Rupture hypothétique de la digue de la Baie-Cascoia

Légende		Tableau des symboles	
	Zone d'inondation	NM :	Niveau d'eau maximal
	Section transversale	R :	Rehaussement du niveau d'eau
	Point kilométrique à partir de la digue de la Baie-Cascoia	TAFO :	Temps d'arrivée du front d'onde
		TNM :	Temps du niveau maximal



Régularisation des crues du bassin versant du lac Kénogami

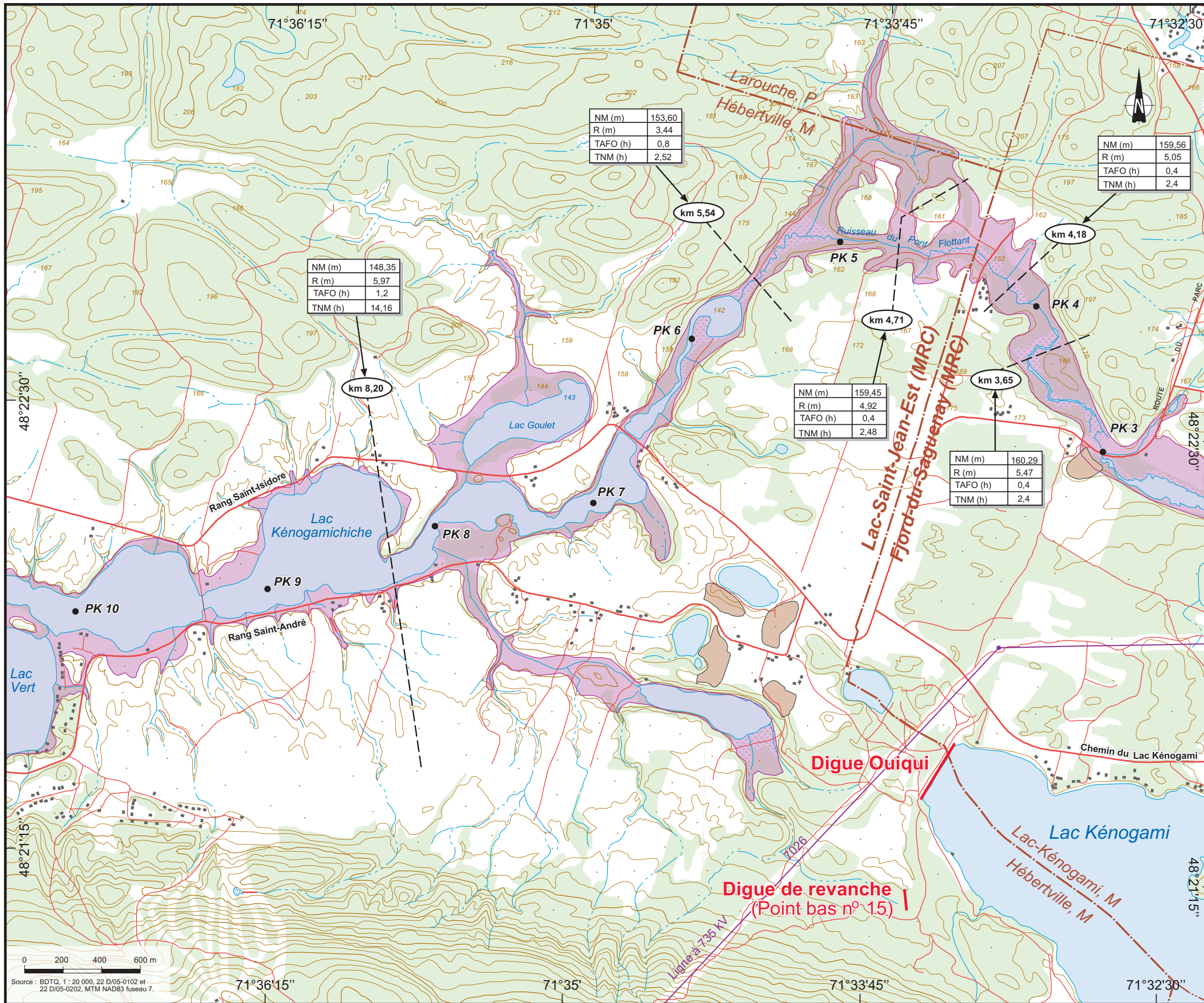
Étude de rupture en temps sec
Zones maximales d'inondation et caractéristiques hydrauliques de l'onde de submersion

Digue de la Baie-Cascoia
Feuillet 1 – Aval de la digue, PK 0 – PK 7

Hydro Québec
Hydro-Québec Production
Direction Expertise et support technique de production
Unité Hydraulique et Environnement

Date :	Préparé :	Cartographie :
Mars 2002	Sonia Colameo, ing.	Géomatique, relevés techniques et gestion des données, Hydro-Québec IAC
Échelle :	Approuvé :	Nom du fichier :
1 : 20 000	Sonia Colameo, ing.	p102ca03-f1.fh8
Dessin numéro :		
615.9k1 Hgbr 18		Carte 5 – Feuillet 1

Source : BDTQ, 1 : 20 000, 22 D/06-0101, 22 D/06-0102, 22 D/06-0201 et 22 D/06-0202, MTM NAD83 fuseau 7.



Les zones inondées indiquées sur cette carte sont basées sur un scénario hypothétique de rupture de digue ou de barrage et reflètent un événement extrême. Les résultats des simulations effectuées ne constituent en aucune façon une remise en cause de l'intégrité des ouvrages.

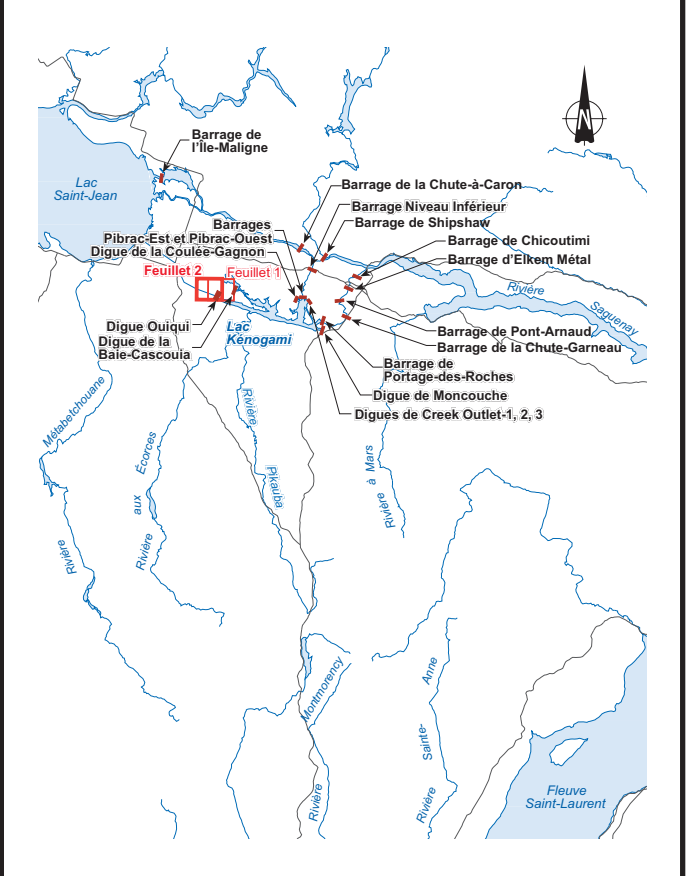
Scénario TS5-A :
Rupture hypothétique de la digue de la Baie-Cascouia

Légende

- Zone d'inondation
- Section transversale
- Point kilométrique à partir de la digue de la Baie-Cascouia

Tableau des symboles

- NM : Niveau d'eau maximal
- R : Rehaussement du niveau d'eau
- TAFO : Temps d'arrivée du front d'onde
- TNM : Temps du niveau maximal



Régularisation des crues du bassin versant du lac Kénogami

Étude de rupture en temps sec

Zones maximales d'inondation et caractéristiques hydrauliques de l'onde de submersion

Digue de la Baie-Cascouia

Feuille 2 – Lac Kénogamichiche, PK 3 – PK 10

Hydro Québec Hydro-Québec Production
Direction Expertise et support technique de production
Unité Hydraulique et Environnement

Date : Mars 2002	Préparé : Sonia Colameo, ing.	Cartographie : Géomatique, relevés techniques et gestion des données, Hydro-Québec IAC
Échelle : 1 : 20 000	Approuvé : Sonia Colameo, ing.	Nom du fichier : pl02ca03-f2.fh8
Dessin numéro : 615.9k1 Hgbr 19		Carte 5 – Feuille 2

Source : BDTQ, 1 : 20 000, 22 D/05-0102 et 22 D/05-0202, MTM NAD83 fuseau 7.