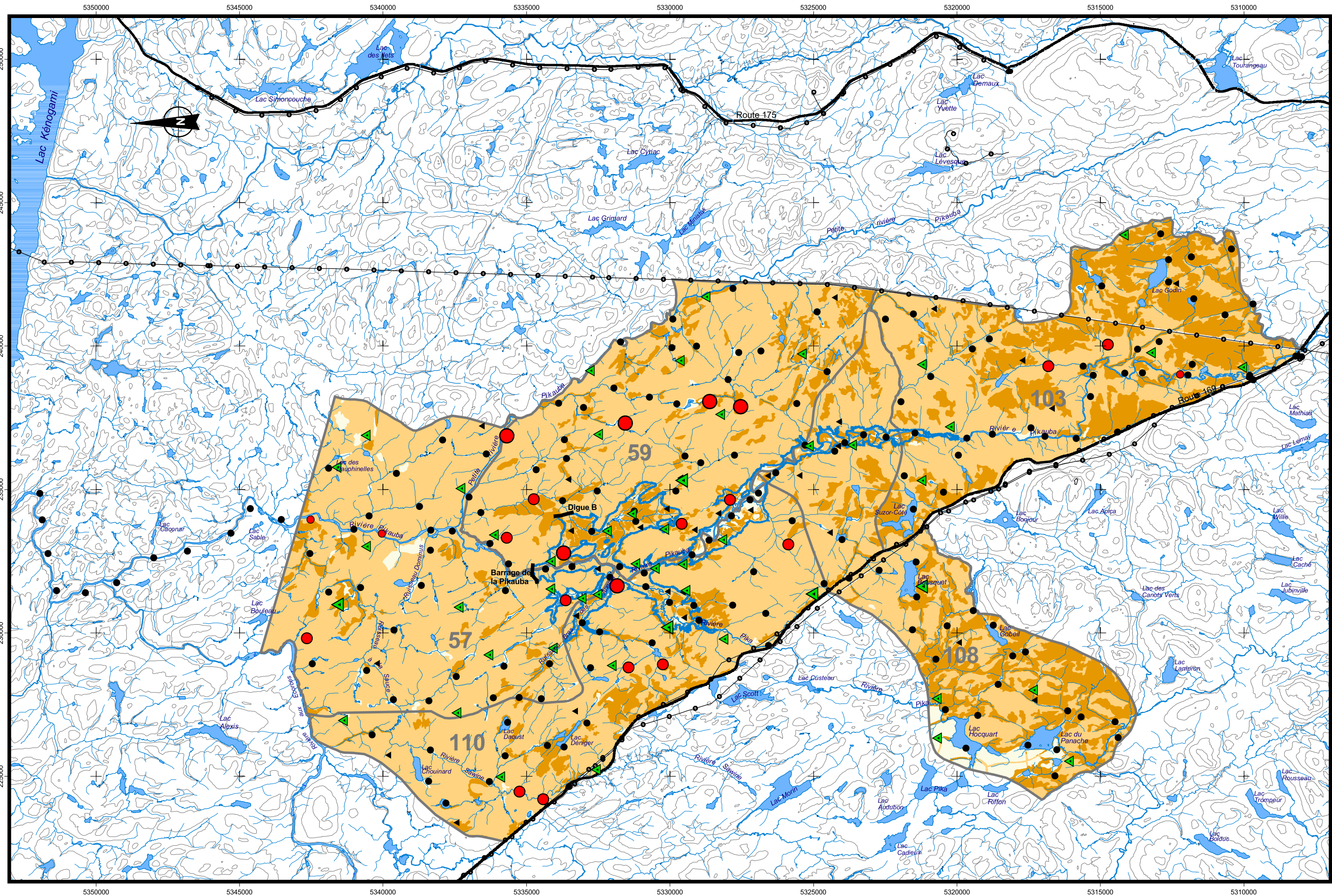


Figure 5.1: Présence des tétraoninés et potentiel des habitats, hiver 2001



Régularisation des crues du bassin versant du lac Kénogami

- Indice d'abondance des pistes**
- | | | | |
|-----------------|--------|------------------|--------|
| Transect au sol | | Segment riverain | |
| ▲ | Nul | ● | Nul |
| ▲ | Faible | ● | Faible |
| ▲ | Moyen | ● | Moyen |
| ▲ | Élevé | ● | Élevé |

- Potentiel des habitats**
- | | | | |
|------------------|-------------|------------------|-------------|
| Gélinotte huppée | | Tétras du Canada | |
| ■ | Propice | ■ | Propice |
| ■ | Peu propice | ■ | Peu propice |
| ■ | Nul | ■ | Nul |

- Limite du réservoir Pikauba projeté (cote 418,5 m)
- Limite des terrains de piégeage
- 57** No. du terrain de piégeage
- Route principale
- Ligne de transport d'énergie
- Courbe de niveau

Échelle 1:125 000

Sources: Mai 2002
 Projection Transverse (MTM), zone 7
 Surface de référence: ellipsoïde GRS1980
 Datum Nord-Américain 1983 (NAD83)

Carte de base: BNDT au 1 : 50 000
 Limite du réservoir projeté: Hydro-Québec au 1 : 5 000

Limite des terrains de piégeage: Société de la faune et des parcs du Québec (FAPAQ), Direction régionale de la Capitale-Nationale