

Biodiversité (vs Milieux humides en amont du barrage #3)

- 1) Milieux humides d'origine anthropique (ré barrage # 3)
- 2) Milieux humides avec peu de plantes aquatiques, prairies dominées par Calamagrostis (plante qui empêche toute autre espèce (sapin, feuillus intolérants) de s'installer pendant plusieurs années et décennies)
- 3) Absence de plantes à statut particulier dans la zone affectée
- 4) Absence d'oiseaux à statut particulier dans la zone affectée
- 5) Milieux humides non exceptionnels pour la sauvagine et peu intéressants pour l'original
- 6) Mêmes caractéristiques pour la faune aquatique

Biodiversité (vs Milieux humides en amont du barrage #3)

Définition

Selon la Convention sur la diversité biologique :

« ... c'est la variabilité des organismes vivants de toute origine, y compris, entre autres, des écosystèmes terrestres, marins et autres écosystèmes aquatiques et des complexes écologiques dont ils font partie; cela comprend la diversité au sein des espèces et entre les espèces, ainsi que celle des écosystèmes ».

Biodiversité (vs Milieux humides en amont du barrage #3)

Éléments constitutifs de la biodiversité

❖ Écosystèmes et habitats

- Qui comportent une forte diversité, de nombreuses espèces endémiques menacées, ou des étendues sauvages;
- Qui sont nécessaires aux espèces migratrices ayant une importance sociale, économique, culturelle ou scientifique;
- Qui sont représentatifs, uniques ou associés à des processus essentiels.

❖ Espèces et communautés

- Qui sont menacées;
- Dont les espèces sauvages sont apparentées à des espèces domestiques ou cultivées;
- D'intérêt médicinal, agricole ou économique;
- Qui ont une importance sociale, économique, culturelle ou scientifique

Biodiversité (vs Milieux humides en amont du barrage #3)

Menaces à la biodiversité

« ...En ce moment, les plus grandes menaces à la biodiversité au Canada comprennent le changement climatique mondial, les précipitations acides et les pratiques d'exploitation non durables des forêts. »

(Gouvernement du Canada, 1998; United Nations Environment Programme (1997)

« En Amérique du Nord, seul le Canada conserve une variété d'entités biogéographiques relativement stables ou peu perturbées, malgré la réalisation de développements dans les secteurs de la forêt boréale, de la taïga et de la toundra arctique. Les écosystèmes terrestres et aquatiques d'eau douce y supportent des organismes vivants dont la richesse et l'abondance sont telles qu'on considère que l'intégrité globale de la biodiversité est plutôt bien conservée. »

(Hydro-Québec, GDG Conseil inc., 1999)

« A long terme, l'accroissement démographique et le changement climatique dû à l'effet de serre seraient les plus grandes menaces qui pèsent sur la biodiversité. »

(Hydro-Québec, GDG Conseil inc., 1999)

TABLEAU 5.3
Indice moyen pondéré d'abondance¹ des espèces ou groupes d'espèces selon le secteur échantillonné lors de l'inventaire au sol dans la zone d'étude à l'hiver 2001

Espèce ou groupe d'espèces	Réservoir Pikauba projeté (n = 28)			Extérieur du réservoir (n = 52)		
	Indice moyen		Erreur type	Indice moyen		Erreur type
Tétraoninés ²	0,0602	a ⁶	0,0410	0,0135	a	0,0029
Lièvre d'Amérique	3,2505	a	0,7898	1,5906	b	0,2603
Écureuils ³	0,0297	a	0,0092	0,0586	b	0,0101
Micromammifères ⁴	0,0079	a	0,0079	0,0074	b	0,0027
Porc-épic d'Amérique	0,0004	a	0,0004	0,0013	a	0,0011
Loup	0,0000	a	0,0000	0,0003	a	0,0003
Renard roux	0,0048	a	0,0039	0,0019	a	0,0006
Petits mustélidés ⁵	0,0307	a	0,0130	0,0295	a	0,0054
Martre d'Amérique	0,0014	a	0,0014	0,0043	a	0,0019
Vison d'Amérique	0,0000	a	0,0000	0,0005	a	0,0003
Loutre de rivière	0,0003	a	0,0003	0,0001	a	0,0001
Lynx du Canada	0,0226	a	0,0124	0,0283	a	0,0100
Orignal	0,0450	a	0,0251	0,0547	a	0,0158

¹ nombre de pistes moyen par transect de 500 m pondéré selon le nombre d'heures depuis la dernière chute de n

² inclut la gélinotte huppée et le tétras du Canada

³ inclut l'écureuil roux et le grand polatouche

⁴ inclut les espèces des familles Soricidae et Cricetidae

⁵ inclut l'hermine, la belette pygmée et la belette à longue queue

⁶ les moyennes des secteurs avec une lettre différente pour chacune des espèces différent à $p < 0,05$, test de Kruskal-Wallis

Figure 5.9: Présence du lynx du Canada, hiver 2001

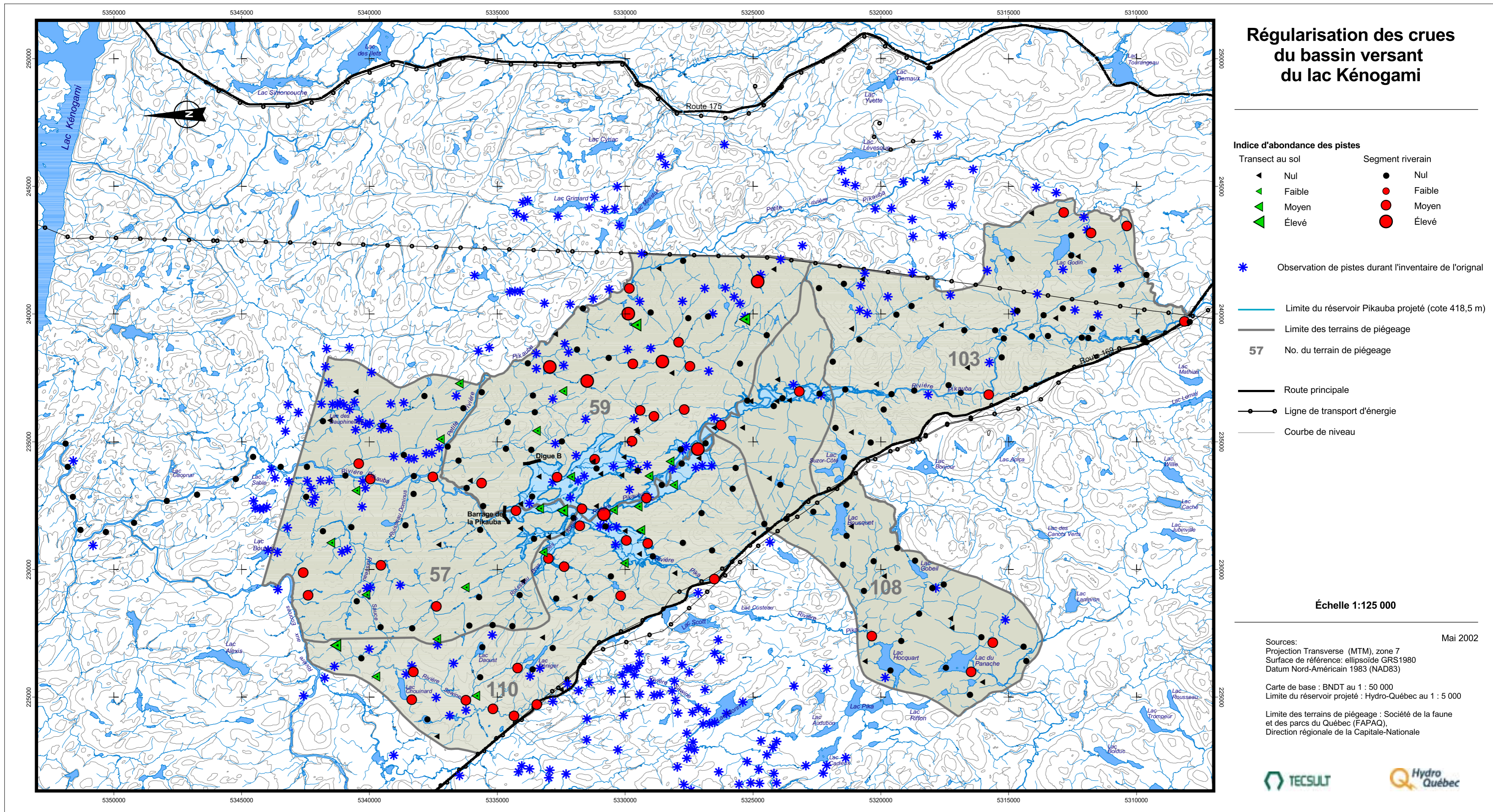
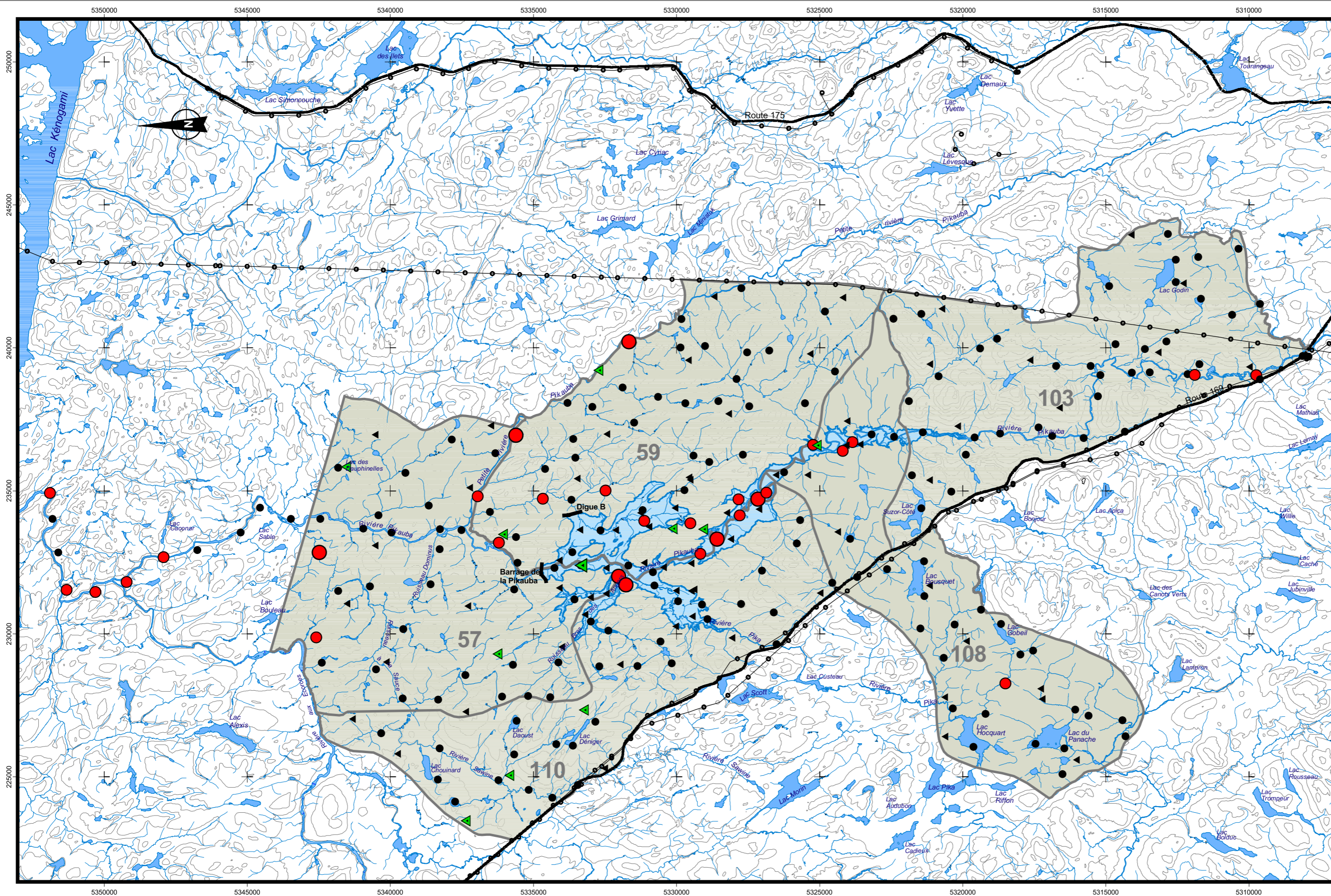


Figure 5.5: Présence du renard, hiver 2001



Régularisation des crues du bassin versant du lac Kénogami

Indice d'abondance des pistes

Transect au sol	Segment riverain
◀ Nul	● Nul
◀ Faible	● Faible
◀ Moyen	● Moyen
◀ Élevé	● Élevé

— Limite du réservoir Pikauba projeté (cote 418,5 m)

— Limite des terrains de piégeage

57 No. du terrain de piégeage

— Route principale

— Ligne de transport d'énergie

— Courbe de niveau

Échelle 1:125 000

Sources: Mai 2002
 Projection Transverse (MTM), zone 7
 Surface de référence: ellipsoïde GRS1980
 Datum Nord-Américain 1983 (NAD83)

Carte de base : BNDT au 1 : 50 000
 Limite du réservoir projeté : Hydro-Québec au 1 : 5 000

Limite des terrains de piégeage : Société de la faune et des parcs du Québec (FAPAQ),
 Direction régionale de la Capitale-Nationale