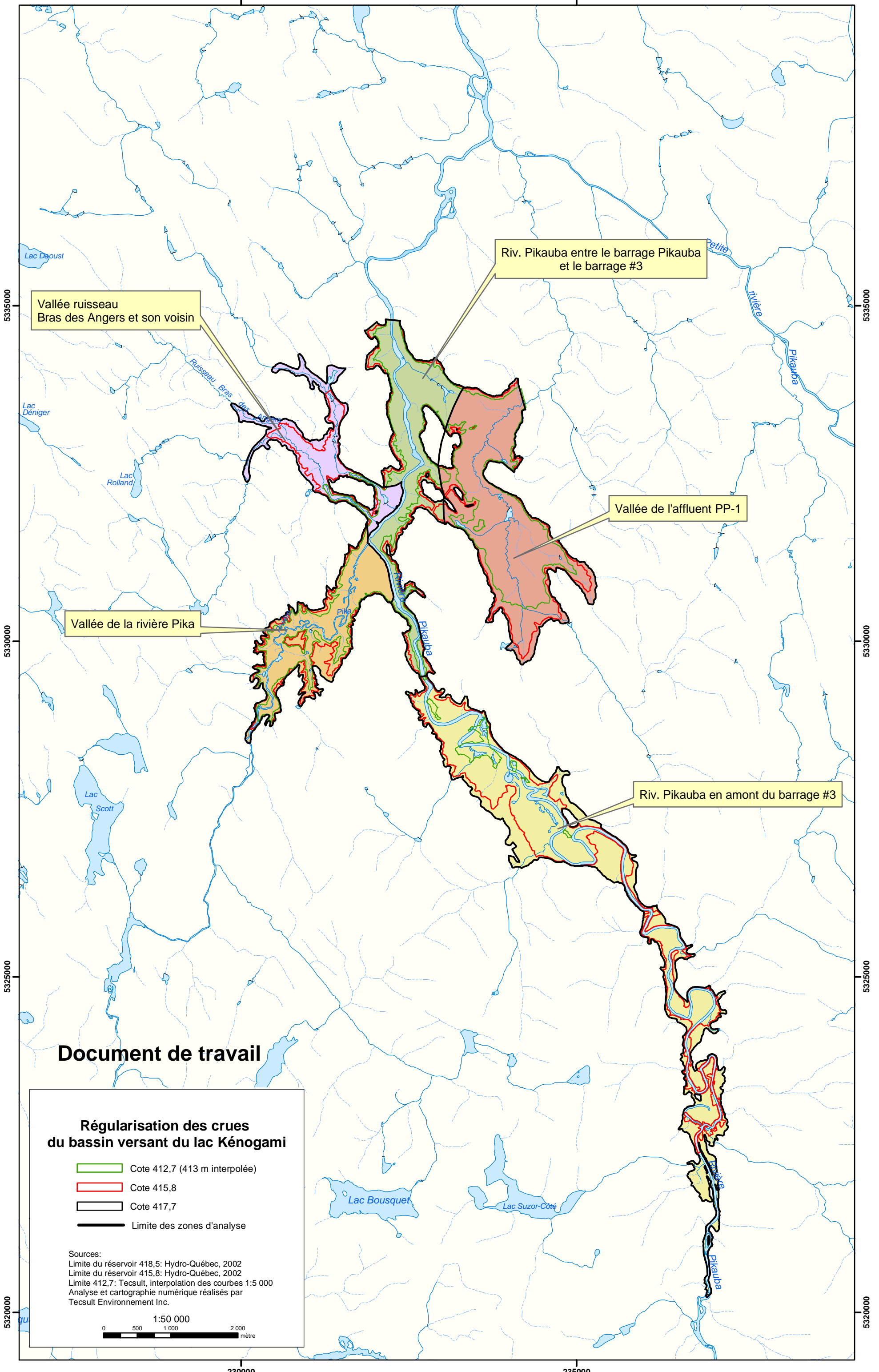


230000

235000



Vallée ruisseau
Bras des Angers et son voisin

Riv. Pikauba entre le barrage Pikauba
et le barrage #3

Vallée de l'affluent PP-1

Vallée de la rivière Pika

Riv. Pikauba en amont du barrage #3

Document de travail

**Régularisation des crues
du bassin versant du lac Kénogami**

- Cote 412,7 (413 m interpolée)
- Cote 415,8
- Cote 417,7
- Limite des zones d'analyse

Sources:
 Limite du réservoir 418,5: Hydro-Québec, 2002
 Limite du réservoir 415,8: Hydro-Québec, 2002
 Limite 412,7: Tecсут, interpolation des courbes 1:5 000
 Analyse et cartographie numérique réalisés par
 Tecсут Environnement Inc.

1:50 000

0 500 1 000 2 000
mètre

230000

235000

5320000

5320000

5330000

5330000

5335000

5335000