

Régularisation des crues du bassin versant du lac Kénogami

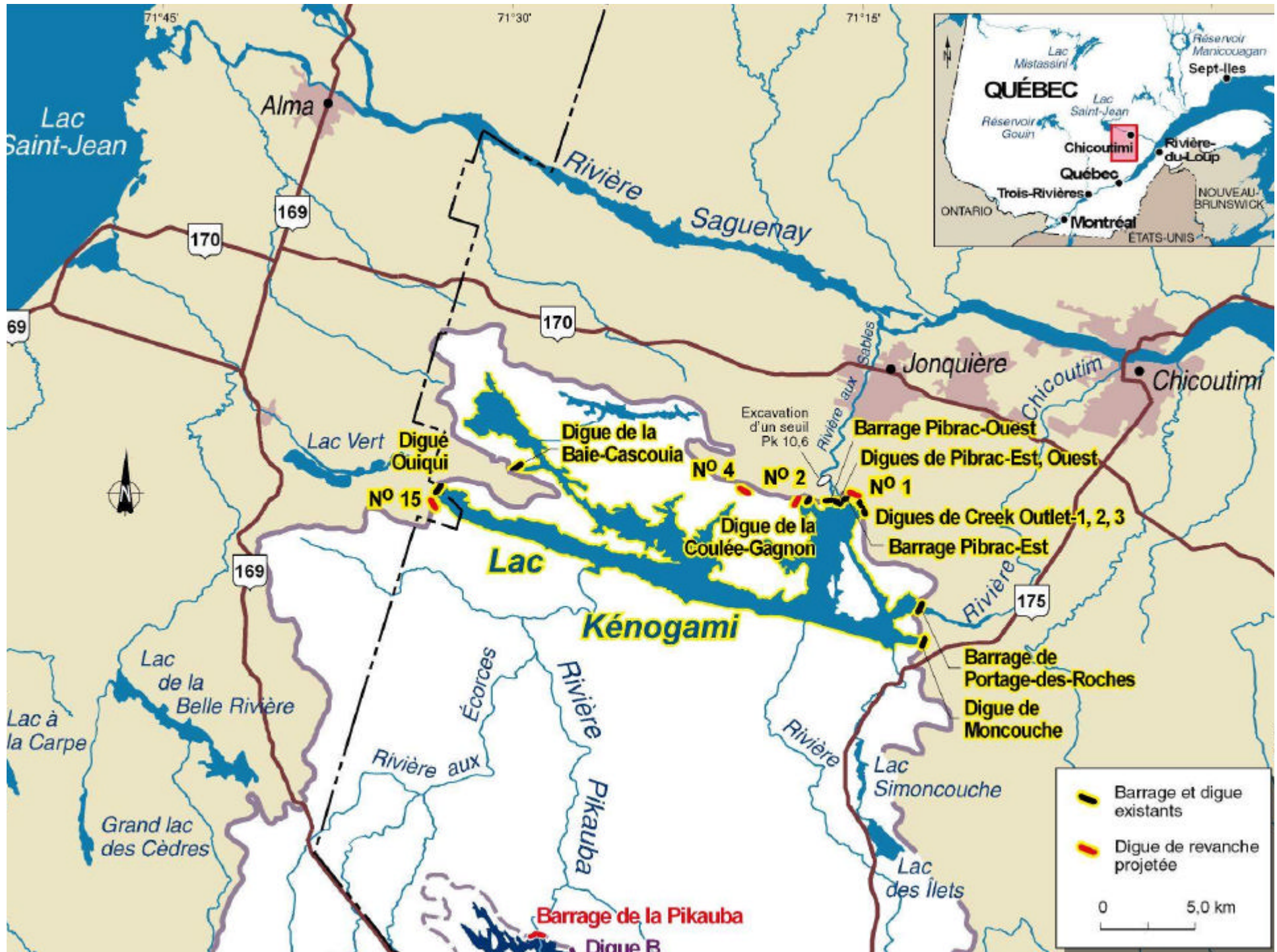
Les digues du pourtour du lac Kénogami



Mai 2003

Plan de présentation

- **Carte du projet** 3
- **Tableau synthèse** (tableau 3.2, vol.1, p.3-5) 4
- **Digue de Moncouche** (planche 3-1) 6
- **Digue Ouiqui et digue du point bas n°15** (planche 3-2) 7
- **Digue du Creek Outlet** (planches 3-3 et 3-4) 8
- **Digue de la Baie-Cascouia** (planche 3-5) 10
- **Digue de la Coulée-Gagnon** (planche 3-6) 11
- **Digues Pibrac-Est et Pibrac-Ouest** (planche 3-7) 12
- **Digue du point bas n° 1** (planche 3-8) 13
- **Digue du point bas n° 2** (planche 3-9) 14
- **Digue du point bas n° 4** (planche 3-10) 15



Digues

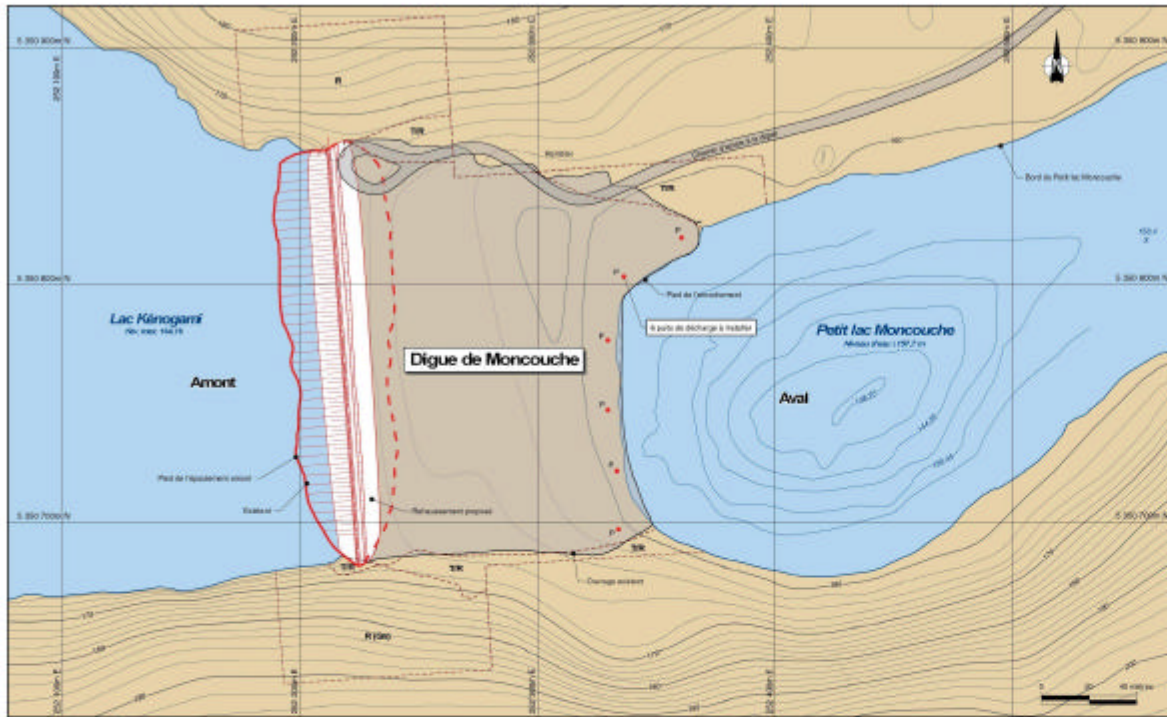
Ouvrage	Type d'ouvrage	Élévation actuelle (m)	Élévation prévue ^a (m)	Rehaussement (m)	Travaux
Digue Ouiqui	Digue en remblai sans élément d'étanchéité fondée sur le mort-terrain	166,90	168,67 (CMP + 2,0)	1,8	Rehaussement de la crête à l'aval du chemin existant en crête Réfection de l'enrochement du parement amont Compactage de la partie amont Remblai sur le parement aval Installation de puits de décharge au lac à Louis Modernisation de l'instrumentation
Digue de la Baie-Cascoia	Ouvrage en béton de type poids sur assise rocheuse avec remblai	167,00	168,17 (CMP + 1,5)	1,2	Rehaussement de la crête Rehaussement de l'écran d'étanchéité en béton Réfection de l'enrochement du parement amont
Digue de la Coulée-Gagnon	Ouvrage en remblai sur assise de mort-terrain avec écran d'étanchéité en béton et coupure de palplanches en acier	165,60	167,67 (CMP + 1,0)	2,1	Rehaussement de la crête Rehaussement de l'écran d'étanchéité en béton Installation d'une <u>berme</u> de stabilisation au pied de la digue Réfection de l'enrochement du parement amont Rehaussement du chemin du Quai (hauteur variable)

a) Dans tous les cas où l'ouvrage comporte un élément d'étanchéité, l'élévation de ce dernier est de 167,17 m, soit le niveau maximal atteint à la CMP + 0,5 m. Pour les ouvrages en remblai, le niveau de la crête varie de CMP + 1,0 m à CMP + 2,0 m, en fonction des conséquences de rupture et de l'exposition aux vagues.

Digues

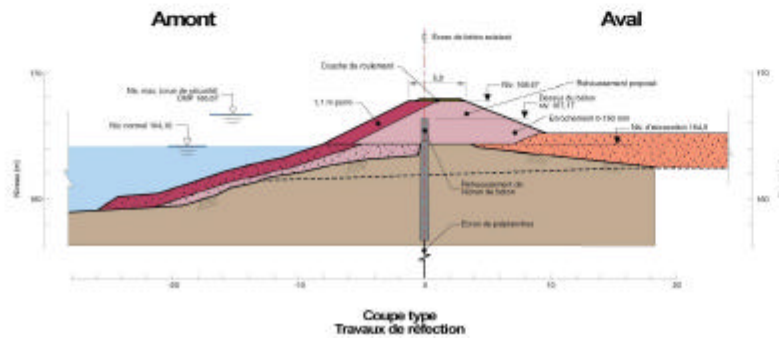
Ouvrage	Type d'ouvrage	Élévation actuelle (m)	Élévation prévue (m)	Rehaussement (m)	Travaux
Digues Pibrac-Est et Pibrac-Ouest	Ouvrages en béton de type poids sur assise rocheuse	165,70	167,17 (CMP + 0,5)	1,5	Construction d'un muret amont en béton sur la digue (se prolongeant à ses extrémités)
Digue de Creek Outlet-1	Ouvrage en béton de type poids sur assise rocheuse et remblais en enrochement amont et aval	165,70	167,17 (CMP + 0,5)	1,5	Construction d'un muret amont en béton Prolongement de la digue en rive droite
Digues de Creek Outlet-2 et de Creek Outlet-3	Ouvrages en béton de type poids sur assise rocheuse	165,70	167,17 (CMP + 0,5)	1,5	Construction d'un muret amont en béton sur la digue (se prolongeant à ses extrémités) Installation d'une berme de stabilisation sur les parements amont et aval
Digue de Moncouche	Ouvrage en remblai sur assise de mort-terrain avec écran d'étanchéité en béton et coupure de palplanches en acier	167,17	168,67 (CMP + 2,0)	1,5	Rehaussement de la crête Rehaussement de l'écran d'étanchéité en béton Réfection de l'enrochement du parement amont Drainage au pied de la digue à l'aide de puits de décharge gravitaires Modernisation de l'instrumentation

Digue de Moncouche



Digue de Moncouche

R	Plan de 90° N de roc en surface
R (20)	Roc granité
TR	TR sur roc (< 2m)



(Pattern)	Ouvrage existant
(Pattern)	Entassement pierre
(Pattern)	Graviers
(Pattern)	Entassement
(Pattern)	Matière brute

Régularisation des crues du bassin versant du lac Kénogami

Sécurisation du pourtour du lac Kénogami

Digue de Moncouche

Plan et coupe

Janvier 2002

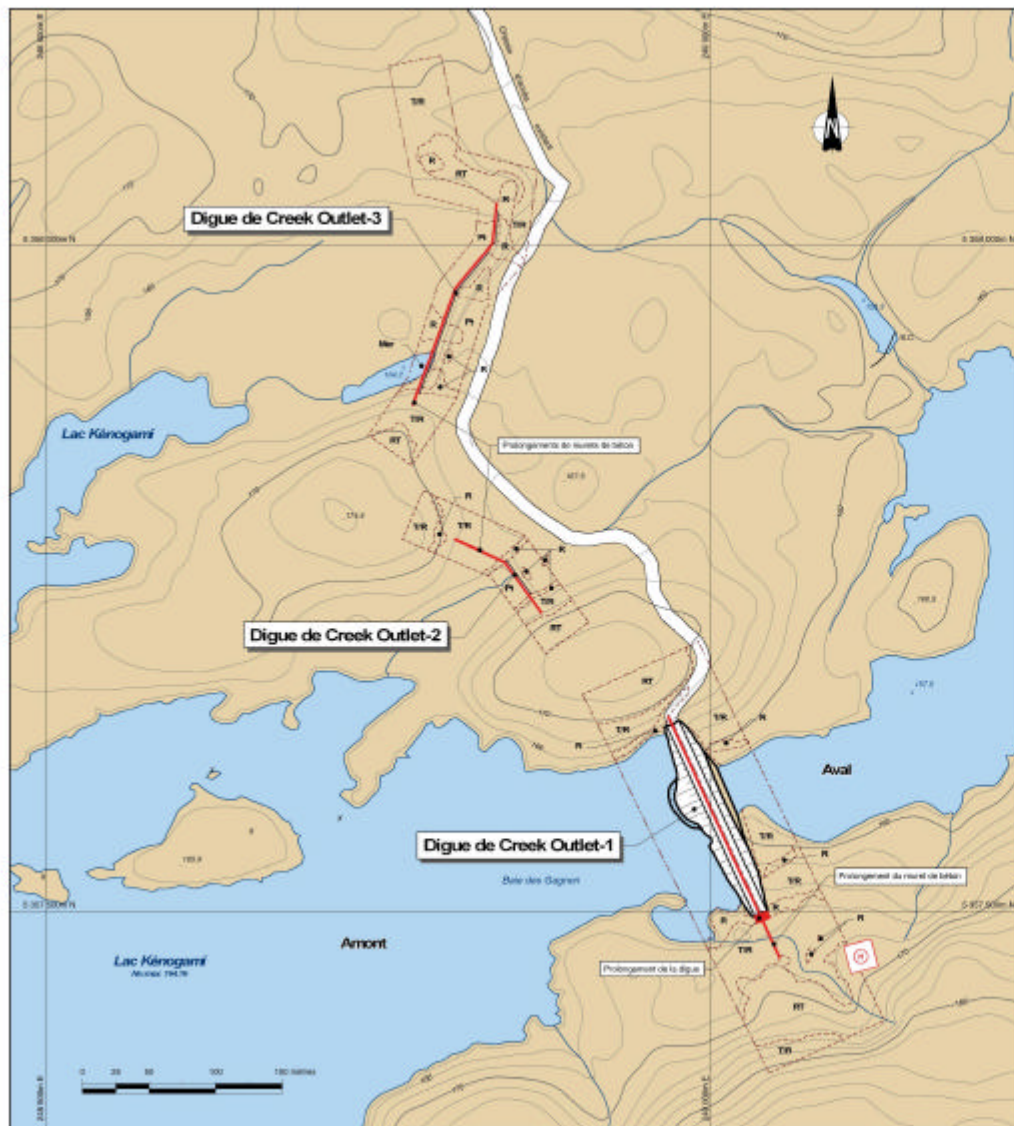
Planche 3-1

Hydro Québec

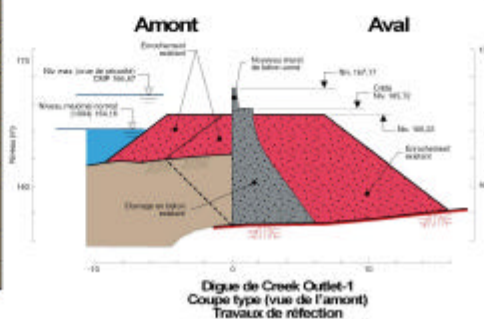
Québec

Ministère des Ressources naturelles

Digue du Creek Outlet (Plan et coupes)



Digue de Creek Outlet-1



Régularisation des crues du bassin versant du lac Kénogami

Sécurisation du pourtour du lac Kénogami

Digues de Creek Outlet

Plan et coupes

Janvier 2002

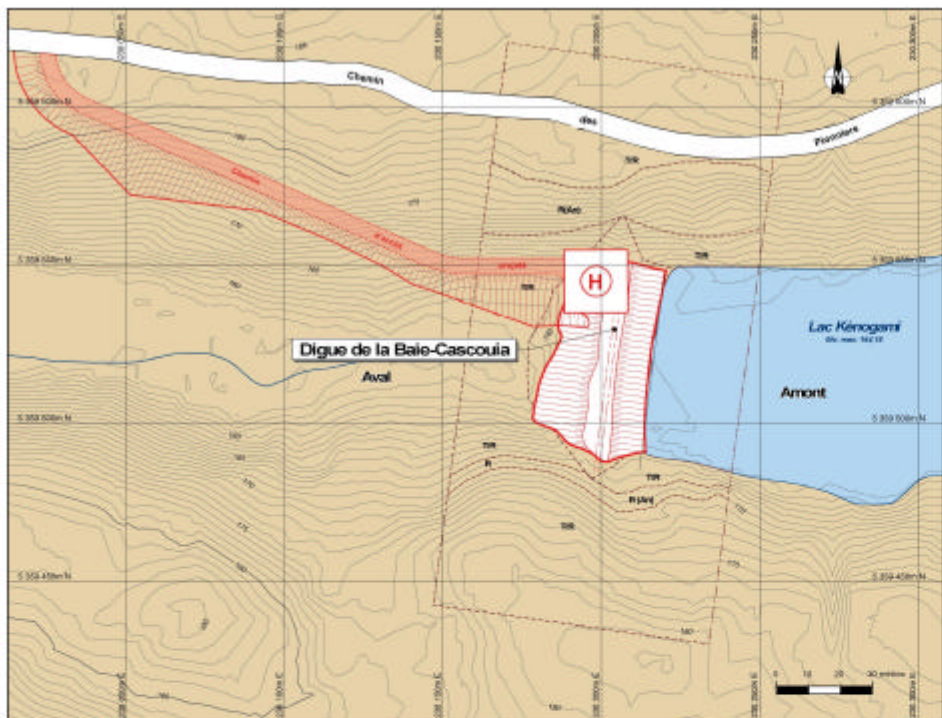
Planche 3-3

Hydro Québec

Québec
Ministère des Ressources naturelles

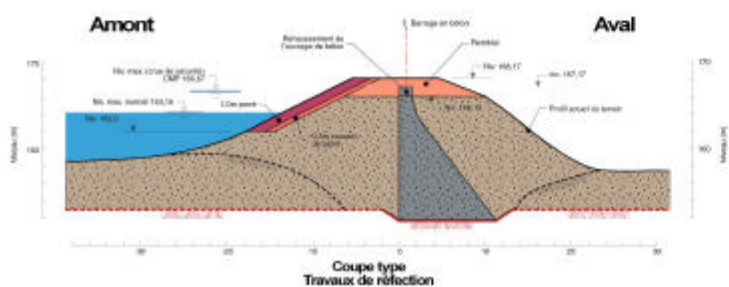
674 H45-03-06 (200-41-21)

Digue de la Baie-Cascouia



Digue de la Baie-Cascouia

- Aire stable (usage d'hélicoptère possible)
- Rive de 30 % de roc en surface
- Till sur roc (m. 3m)
- Roc (surtout local)



- Duvage existant
- Clousiers
- Pente
- Coeur de pente
- Mortier de ciment
- Socle rocheux

Régularisation des crues du bassin versant du lac Kénogami

Sécurisation du pourtour du lac Kénogami

Digue de la Baie-Cascouia

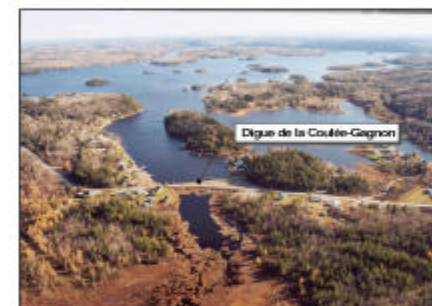
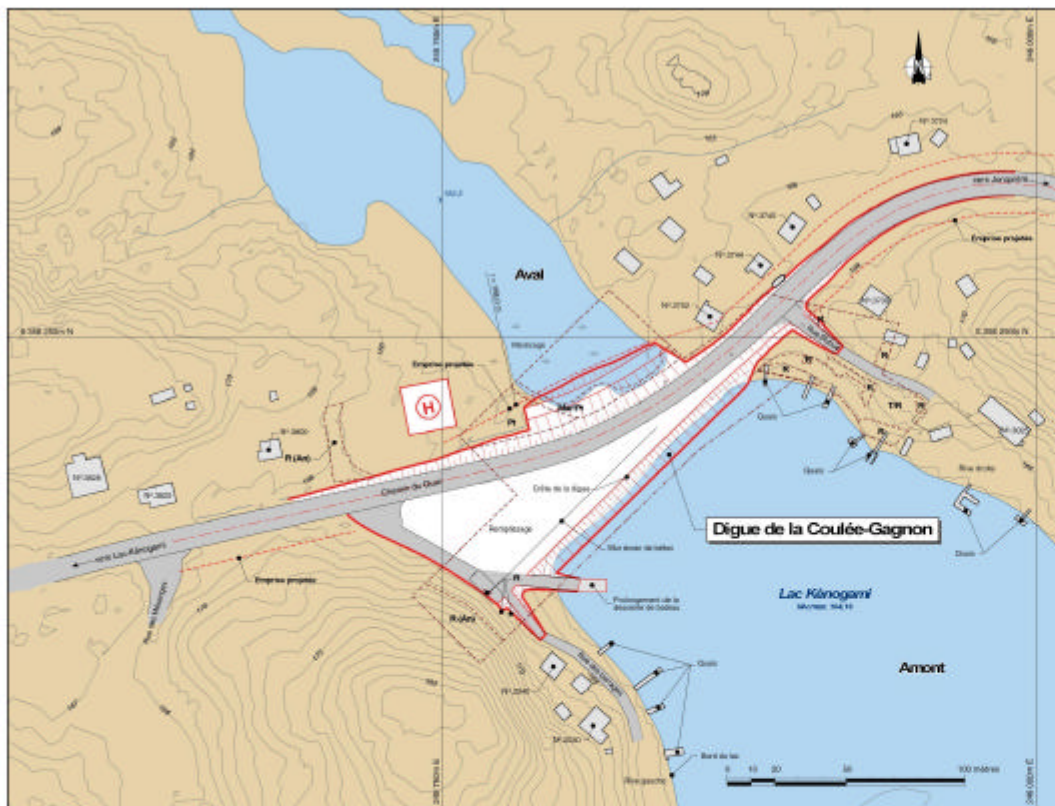
Plan et coupe

Janvier 2002 Planche 3-5

Québec
Ministère des Ressources naturelles

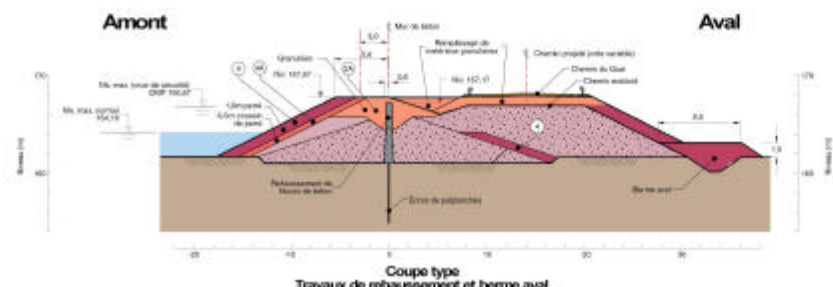
p01968-a3 5-P6 (2002-01-16)

Digue de la Coulée-Gagnon



Digue de la Coulée-Gagnon

- R** Plus de 30 % de roc en surface
- TR** Till sur roc (4-5m)
- R(As)** Roc (arabesques)
- S** Sable
- M(As)** Mélange sur sable
- S** Axe d'atterrissement d'hydrogène oxygéné



- Graviers**
- Gros sables**
- Fines**
- Enrochement**
- Coulée de paroi**
- Mélange**

Régularisation des crues du bassin versant du lac Kénogami

Sécurisation du pourtour du lac Kénogami

Digue de la Coulée-Gagnon
Plan et coupe

Janvier 2002 Planche 3-6

Hydro Québec **Québec**
Ministère des Ressources naturelles

0014676-01-01-01 (2002-01-21)

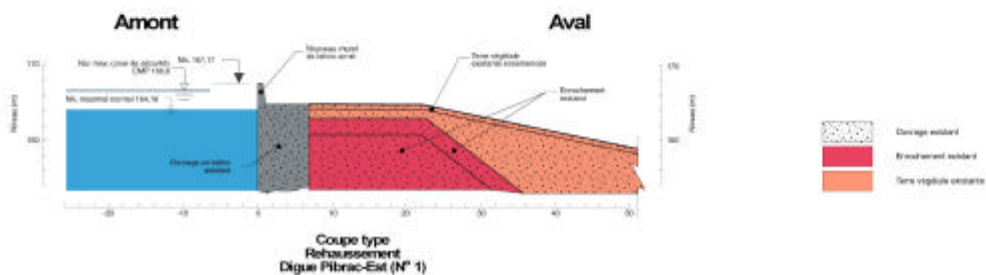
Digues Pibrac-Est et Pibrac-Ouest



Autres cartes de la région



Barrages et digues Pibrac-Est et Pibrac-Ouest



907 9499-1111 Fax 2022-81-161

Régularisation des crues du bassin versant du lac Kénogami

Sécurisation du pourtour du lac Kénogami

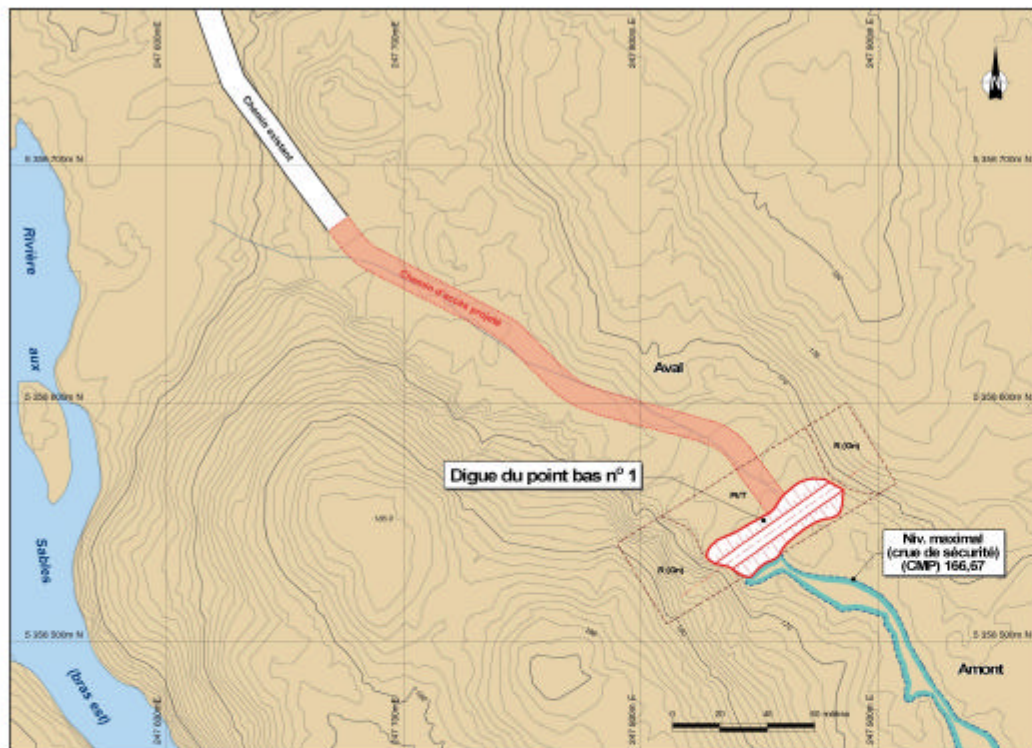
Digues Pibrac-Est et Pibrac-Ouest

Plan et coupe

Janvier 2002 Planche 3-7

Québec
Ministère des Ressources naturelles

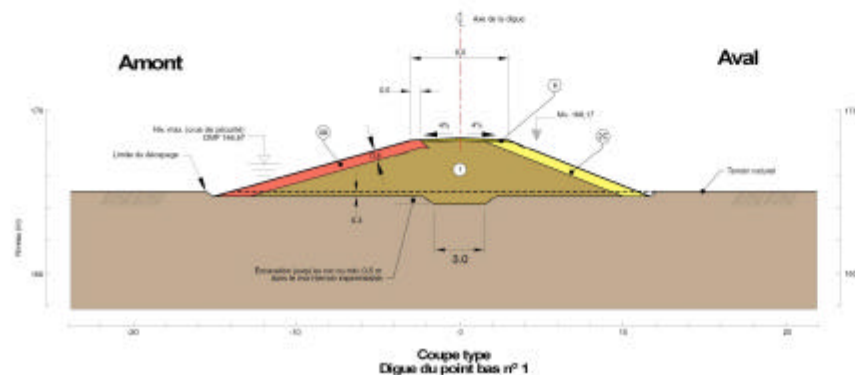
Digue du point bas n° 1



Source : Landco Inc. et Hydro-Québec, 2002.



- PNT Tranche et lit
- Ride Riv. (grasse)



- Métré
- Gran. fins grossier max. 300 mm
- Coussin de pont
- Couche de roulement
- Mat. de base

Régularisation des crues du bassin versant du lac Kénogami

Sécurisation du pourtour du lac Kénogami

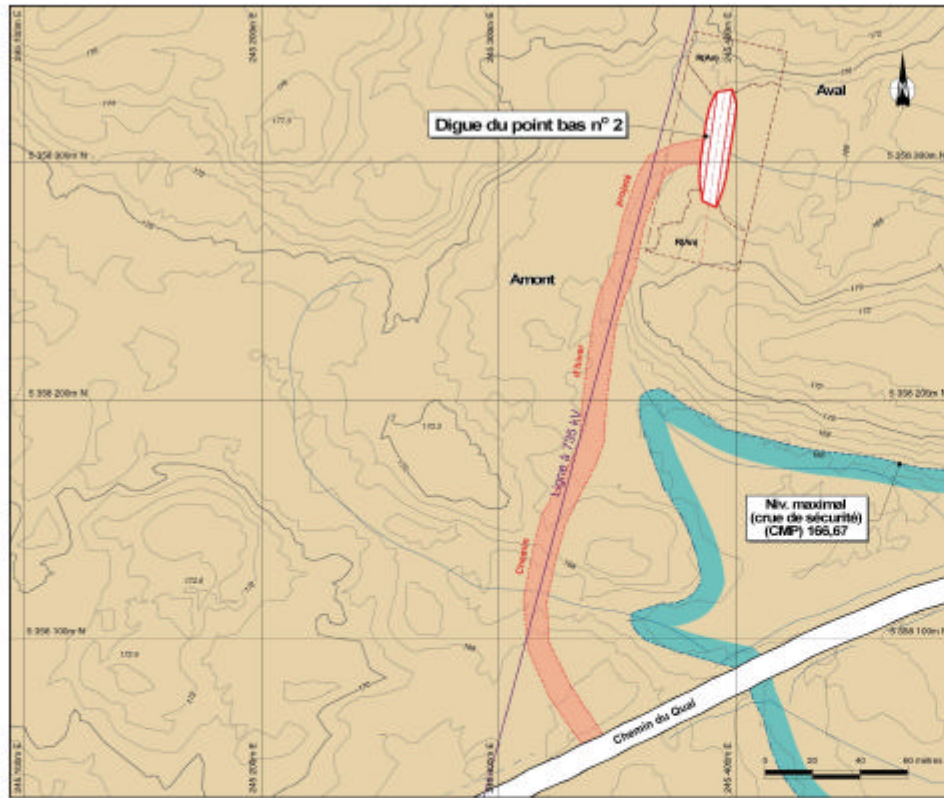
Digue du point bas n° 1

Plan et coupe

Janvier 2002 Planche 3-8

01141600-03-0-00-0000-01-00

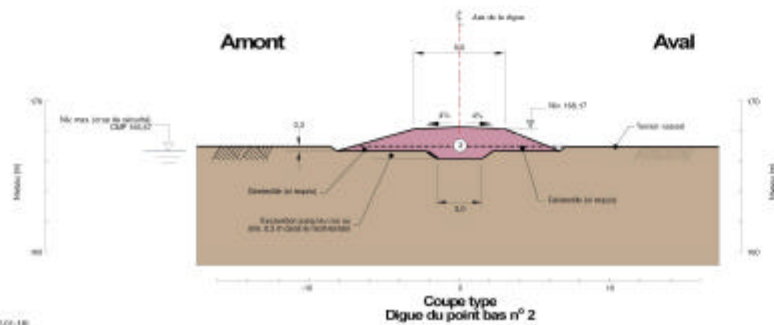
Digue de point bas n° 2



Source : Service des géomatiques, 2002



RJNV Rio Jourdain



g01-bu01-p1-3-FR-2002-01-110

○ Sécheresse en amont, niv. 166,67 m
■ Sécheresse en aval

Régularisation des crues du bassin versant du lac Kénogami

Sécurisation du pourtour du lac Kénogami

Digue du point bas n° 2

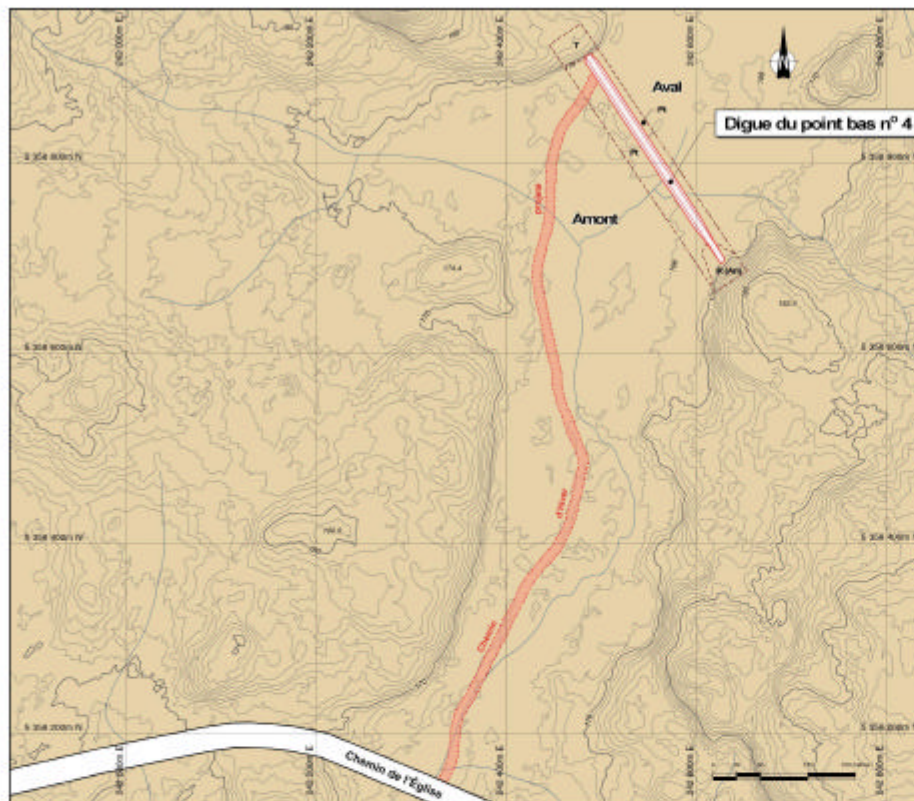
Plan et coupe

Janvier 2002 Planche 3-9

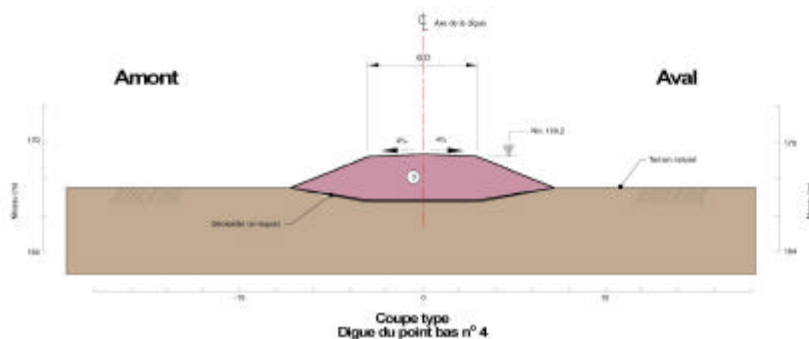
Hydro Québec Québec

Ministère des Ressources naturelles

Digue de point bas n° 4



Source : Google Earth, IGN Québec, 2006



Régularisation des crues du
bassin versant du lac Kénogami

Sécurisation du
pourtour du lac Kénogami

Digue du point bas n° 4
Plan et coupe

Janvier 2002 Planche 3-10

Québec
Ministère des
Ressources naturelles

007665-01-10-00 (2006-01-06)