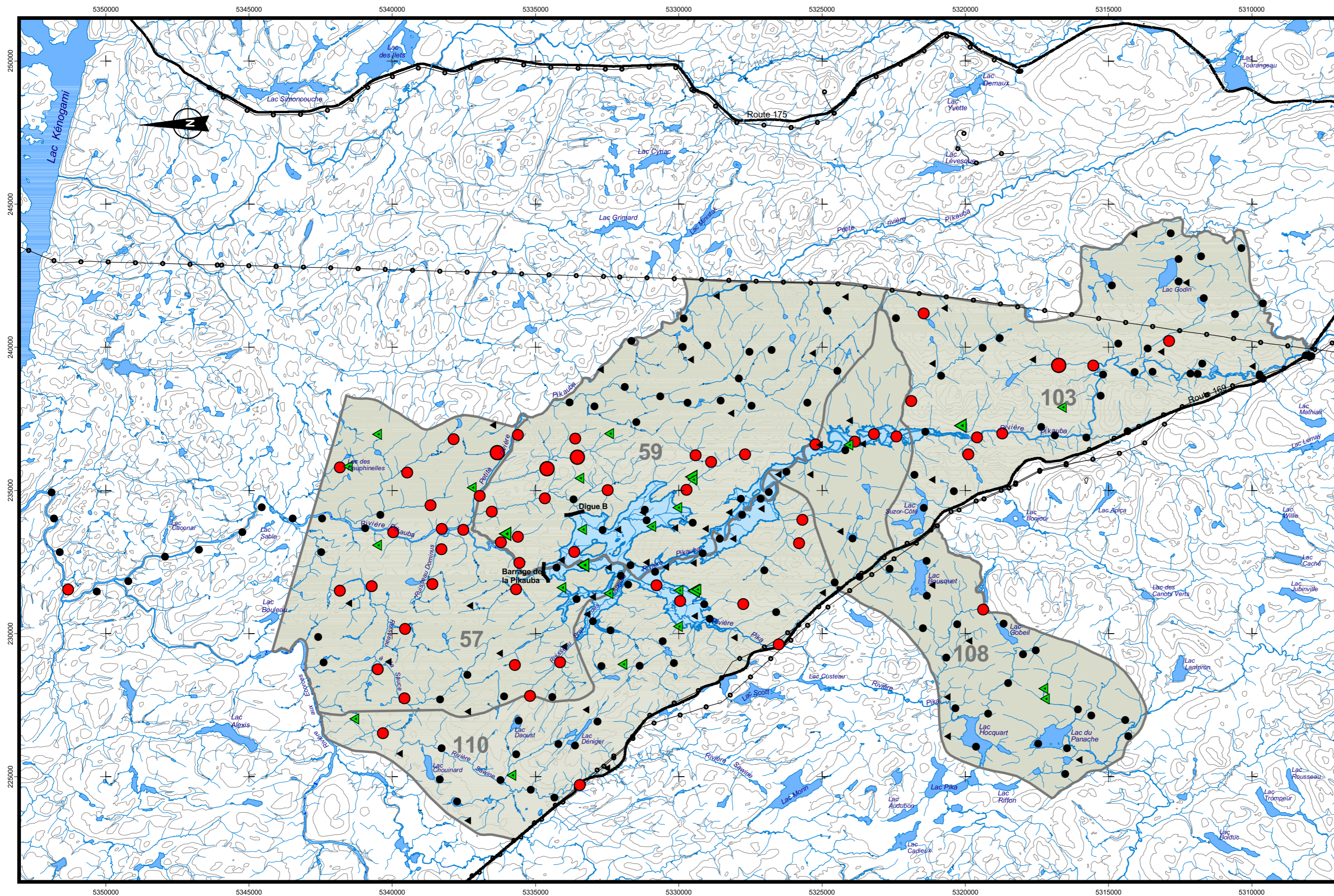


Figure 5.10: Présence de l'original, hiver 2001



Régularisation des crues du bassin versant du lac Kénogami

- Indice d'abondance des pistes**
- | Transect au sol | | Segment riverain | |
|-----------------|--------|------------------|--------|
| ◀ | Nul | ● | Nul |
| ◀ | Faible | ● | Faible |
| ◀ | Moyen | ● | Moyen |
| ◀ | Élevé | ● | Élevé |
-
- Limite du réservoir Pikauba projeté (cote 418,5 m)
 - Limite des terrains de piégeage
 - 57** No. du terrain de piégeage
 - Route principale
 - Ligne de transport d'énergie
 - Courbe de niveau

Échelle 1:125 000

Sources: Mai 2002
 Projection Transverse (MTM), zone 7
 Surface de référence: ellipsoïde GRS1980
 Datum Nord-Américain 1983 (NAD83)

Carte de base : BNDT au 1 : 50 000
 Limite du réservoir projeté : Hydro-Québec au 1 : 5 000

Limite des terrains de piégeage : Société de la faune et des parcs du Québec (FAPAQ),
 Direction régionale de la Capitale-Nationale