

NOTES:  
 À MOINS D'INDICATIONS CONTRAIRES, LES UNITES DE MESURE SONT EN MÈTRES.  
 SYSTÈME DE COORDONNÉES PLANES DU QUÉBEC (SCQPA), SYSTÈME DE RÉFÉRENCE GÉODÉSIQUE NAD 83, PROJECTION CARTOGRAPHIQUE MERCATOR TRANSVERSE MODIFIÉE (MTM) FUSEAU 7.  
 LA LOCALISATION DES INFRASTRUCTURES EST APPROXIMATIVE ET POURRA ÊTRE OPTIMISÉE LORS DE LA PRÉPARATION DE LA DEMANDE DE CA.

SCÉAU:  
 CLIENT:  
 # REF. CLIENT:  
 PROJET:



**ÉTUDE TECHNIQUE  
 AMÉNAGEMENT DU LIEU  
 D'ENFOUSSEMENT TECHNIQUE  
 DE LA RÉGIE DES MATIÈRES  
 RÉSIDUELLES DU LAC SAINT-JEAN**

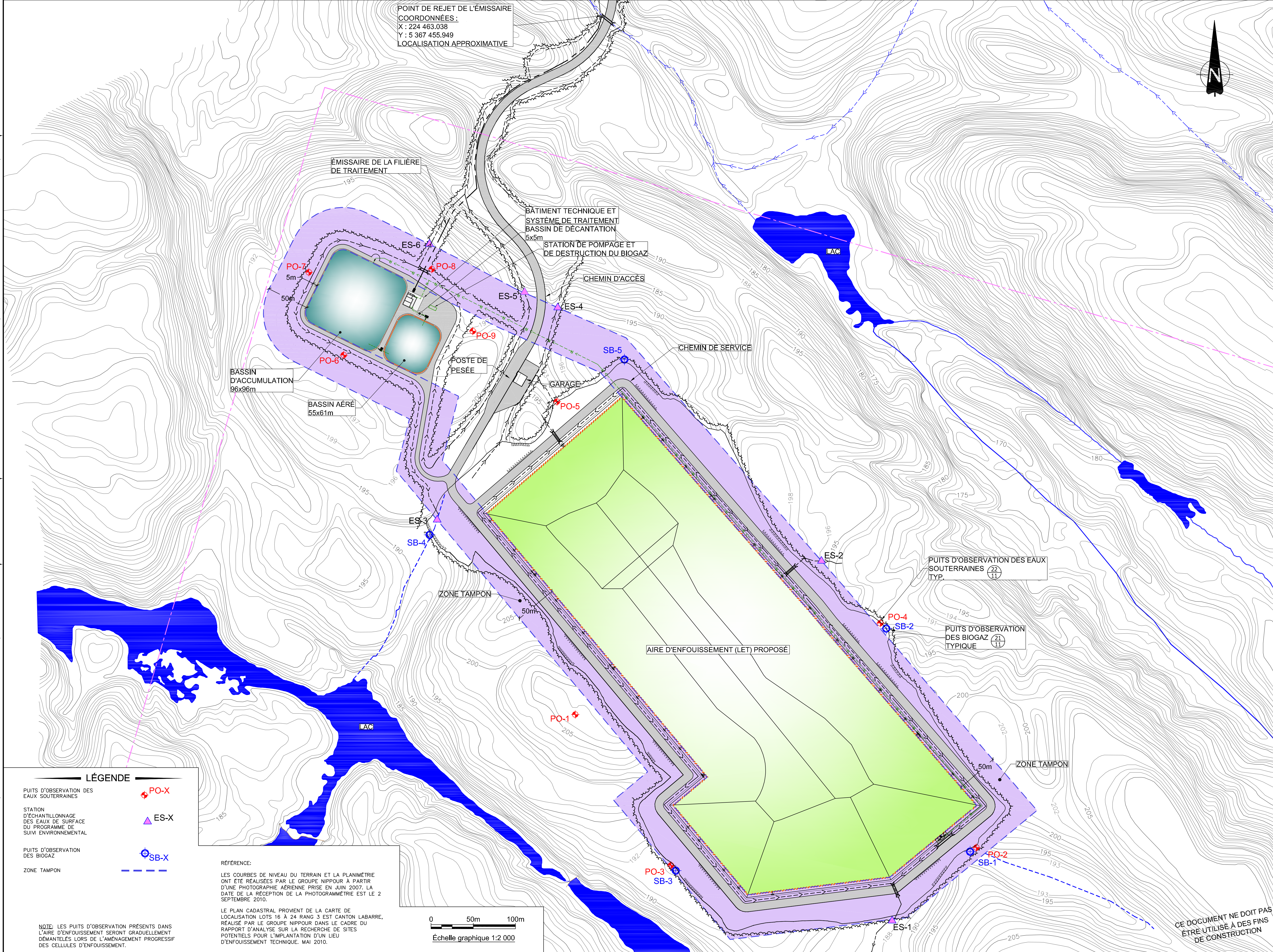
PLAN CLÉ:  
 AVERTISSEMENT:  
 CE DESSIN EST LA PROPRIÉTÉ INTELLECTUELLE DE GENIVAR. AUCUNE RÉVISION, REPRODUCTION OU USAGE NE SONT PERMIS SANS L'AUTORISATION ÉCRITE DE GENIVAR. L'ENTREPRENEUR S'ENGAGE À RÉVISER TOUS LES DIMENSIONS AUX PLANS ET PANS LOCALISER TOUS LES SERVICES UTILITÉS PUBLICS ET RAPPORTER TOUTES ERREURS OU OMISSIONS AVANT DE COMMENCER LES TRAVAUX. ON NE DOIT PAS MODIFIER L'ÉCHELLE DE CE DESSIN.

EMISSIION - RÉVISION:

EM	RE	DATE	DESCRIPTION
1		2011/07/13	E.I.E. Volet technique
0		2011/01/19	Préliminaire

NO PROJET:	101-53195-00 (Q126621)	DATE:	2010/12/23
ECHELLE ORIGINALE:	1 : 2000	SI CETTE BARRE NE MESURE PAS 25mm, AJUSTER VOTRE ÉCHELLE DE TRAÇAGE.	
CONÇU PAR:	Natalie Gagné, ing. MSc.		
DESSINÉ PAR:	Julie Côté		
VÉRIFIÉ PAR:	Natalie Gagné, ing. MSc.		

DISCIPLINE: GÉNÉRAL	
TITRE: SUMI ENVIRONNEMENTAL	
NUMÉRO DU FEUILLET:	101-53195-00-F15
FEUILLET #:	15 DE 15
EMISSIION:	E.I.E. Volet technique
EN DATE DU:	2011/07/13
# REV:	0

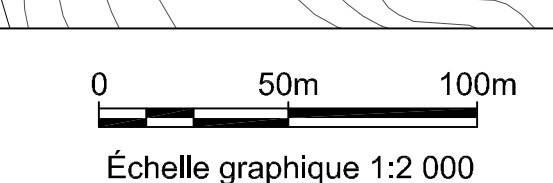


POINT DE REJET DE L'ÉMISSAIRE  
 COORDONNÉES:  
 X : 224 463.038  
 Y : 5 367 455.949  
 LOCALISATION APPROXIMATIVE

**LÉGENDE**

- PUITS D'OBSERVATION DES EAUX SOUTERRAINES ◆ PO-X
- STATION D'ÉCHANTILLONNAGE DES EAUX DE SURFACE DU PROGRAMME DE SUIVI ENVIRONNEMENTAL ▲ ES-X
- PUITS D'OBSERVATION DES BIOGAZ ● SB-X
- ZONE TAMPON ---

RÉFÉRENCE:  
 LES COURBES DE NIVEAU DU TERRAIN ET LA PLANIMÉTRIE ONT ÉTÉ RÉALISÉES PAR LE GROUPE NIPPOUR À PARTIR D'UNE PHOTOGRAPHIE AÉRIENNE PRISE EN JUIN 2007. LA DATE DE LA RÉCEPTION DE LA PHOTOGRAMMÉTRIE EST LE 2 SEPTEMBRE 2010.  
 LE PLAN CADASTRAL PROVIENT DE LA CARTE DE LOCALISATION LOTS 16 À 24 RANG 3 EST CANTON LABARRE, RÉALISÉ PAR LE GROUPE NIPPOUR DANS LE CADRE DU RAPPORT D'ANALYSE SUR LA RECHERCHE DE SITES POTENTIELS POUR L'IMPLANTATION D'UN LIEU D'ENFOUSSEMENT TECHNIQUE, MAI 2010.



NOTE: LES PUIITS D'OBSERVATION PRÉSENTS DANS L'AIRE D'ENFOUSSEMENT SERONT GRADUELLEMENT DÉMANTÉLÉS LORS DE L'AMÉNAGEMENT PROGRESSIF DES CELLULES D'ENFOUSSEMENT.

CE DOCUMENT NE DOIT PAS ÊTRE UTILISÉ À DES FINS DE CONSTRUCTION