



GENNEN INC.

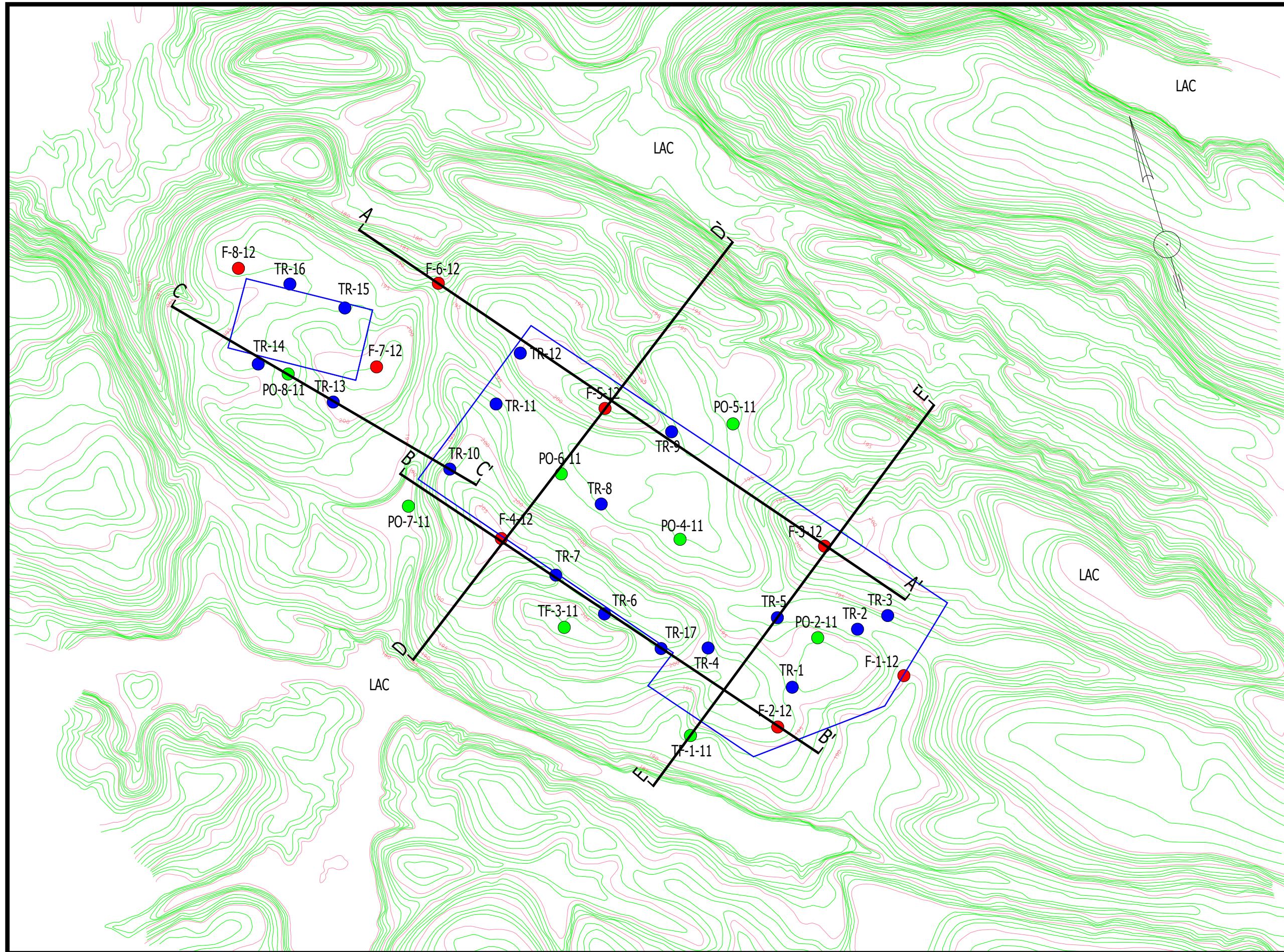
ANNEXE 6
COUPES



ÉTUDE HYDROGÉOLOGIQUE COMPLÉMENTAIRE
Régie des matières résiduelles du Lac-St-Jean
LET Hébertville-Station (Québec)

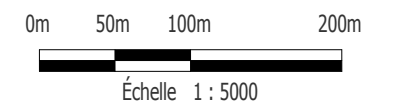
LEGENDE

- Forage GENNEN inc.
- Tranchée GENNEN inc.
- Sondage LVM



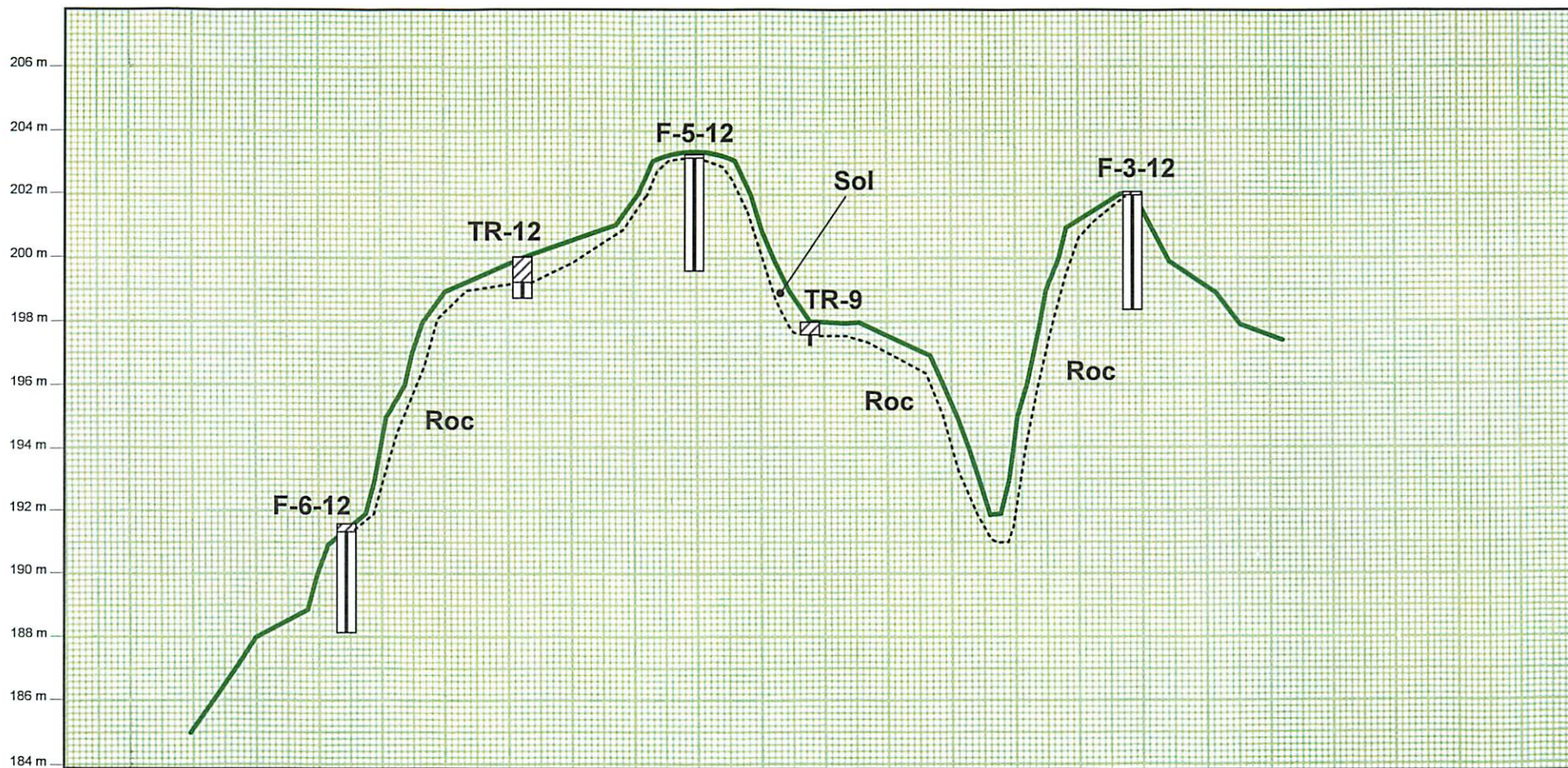
ANNEXE 6

N/dos : GEN12080



A

A'



LEGENDE

-  Organique
-  Till
-  Roc



Figure 6a
Coupe A - A'

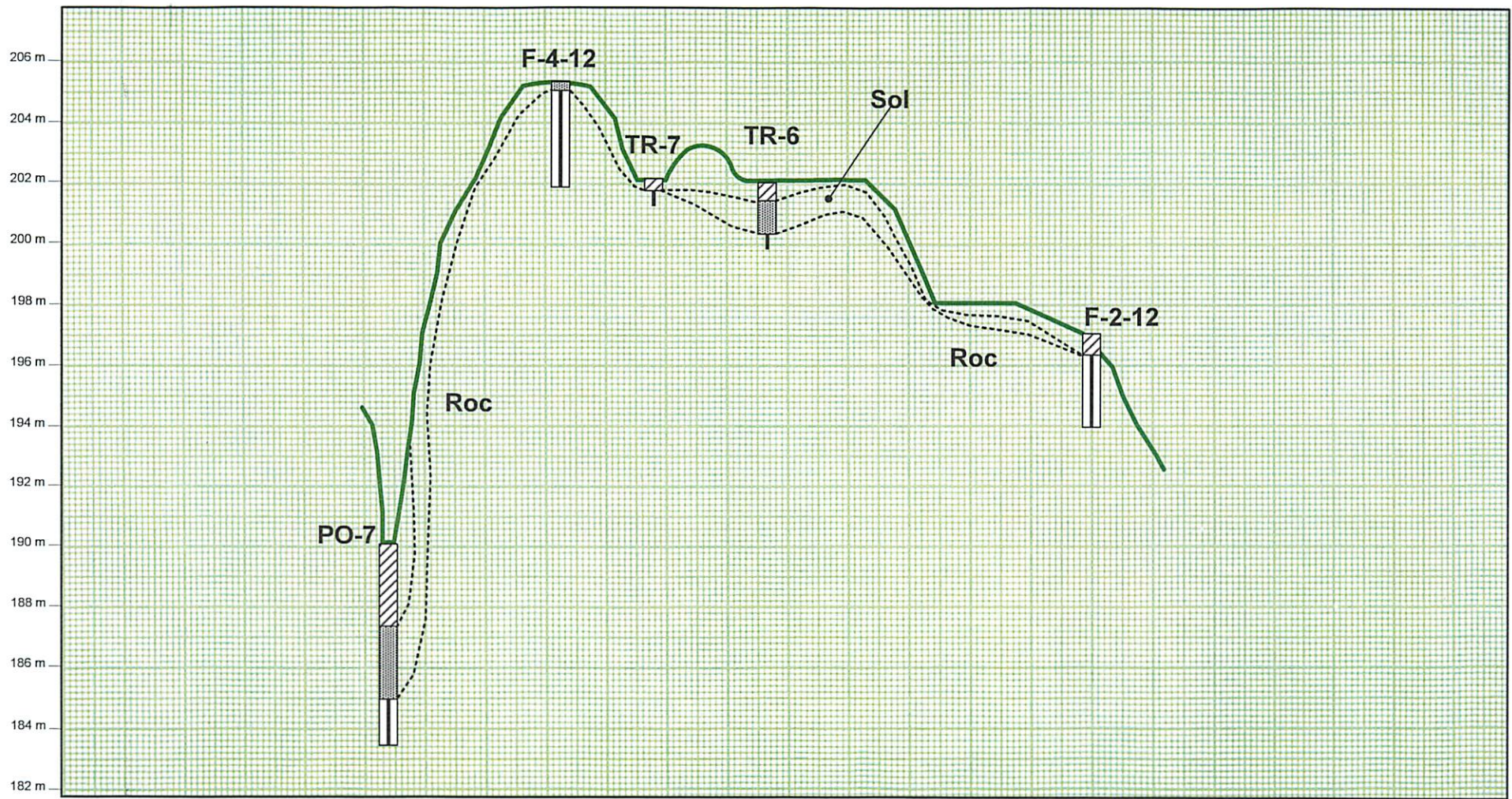
Étude hydrogéologique complémentaire
Régie des matières résiduelles du Lac-St-Jean
LET Hébertville-Station (Québec)

N/dos : GEN12080

Échelle horizontale 1 : 5000
Échelle verticale 1 : 200
Exagération verticale = 25

B

B'



LEGENDE

-  Organique
-  Till
-  Roc



Figure 6b
Coupe B - B'

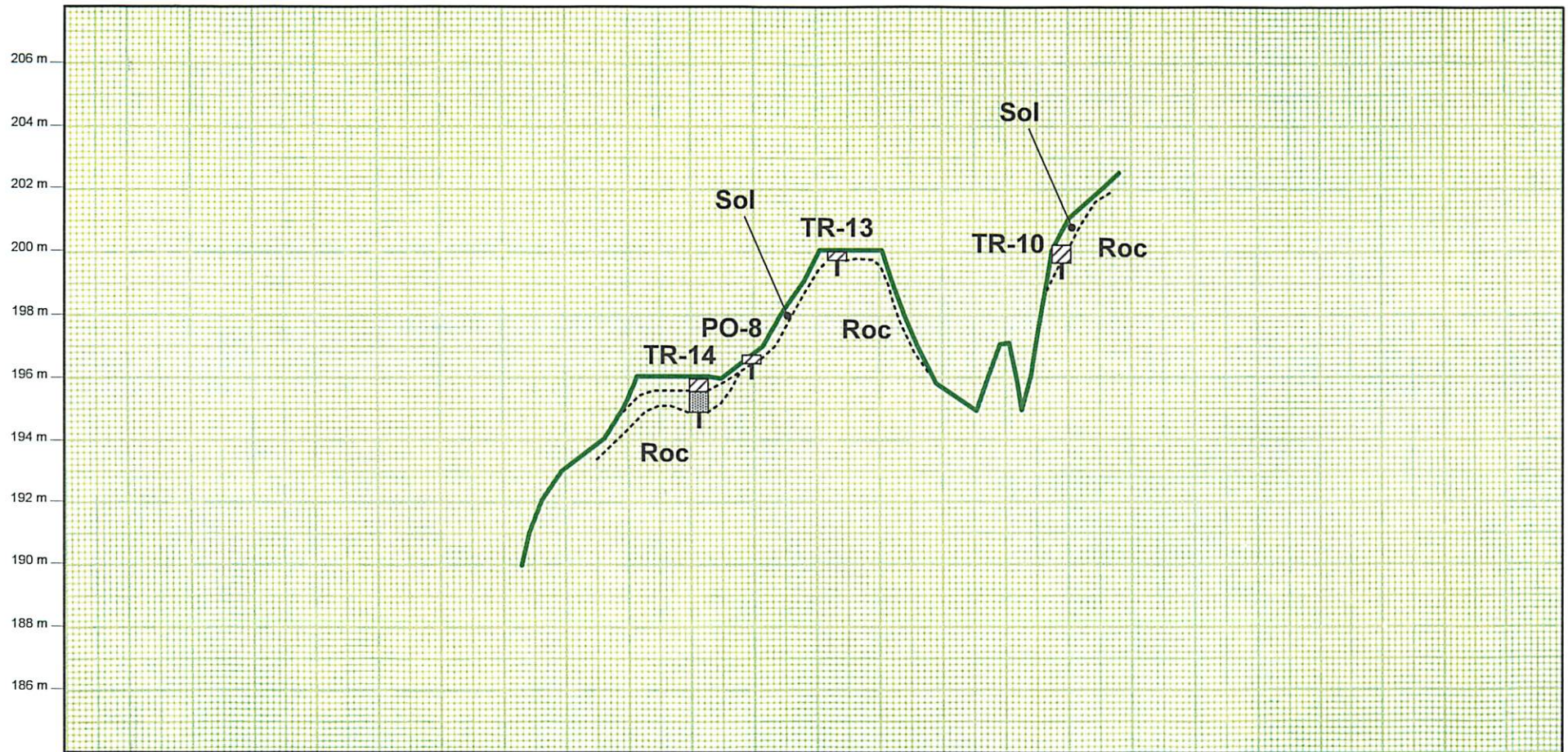
Étude hydrogéologique complémentaire
Régie des matières résiduelles du Lac-St-Jean
LET Hébertville-Station (Québec)

N/dos : GEN12080

Échelle horizontale 1 : 5000
Échelle verticale 1 : 200
Exagération verticale = 25

C

C'



LEGENDE

-  Organique
-  Till
-  Roc



Figure 6c
Coupe C - C'

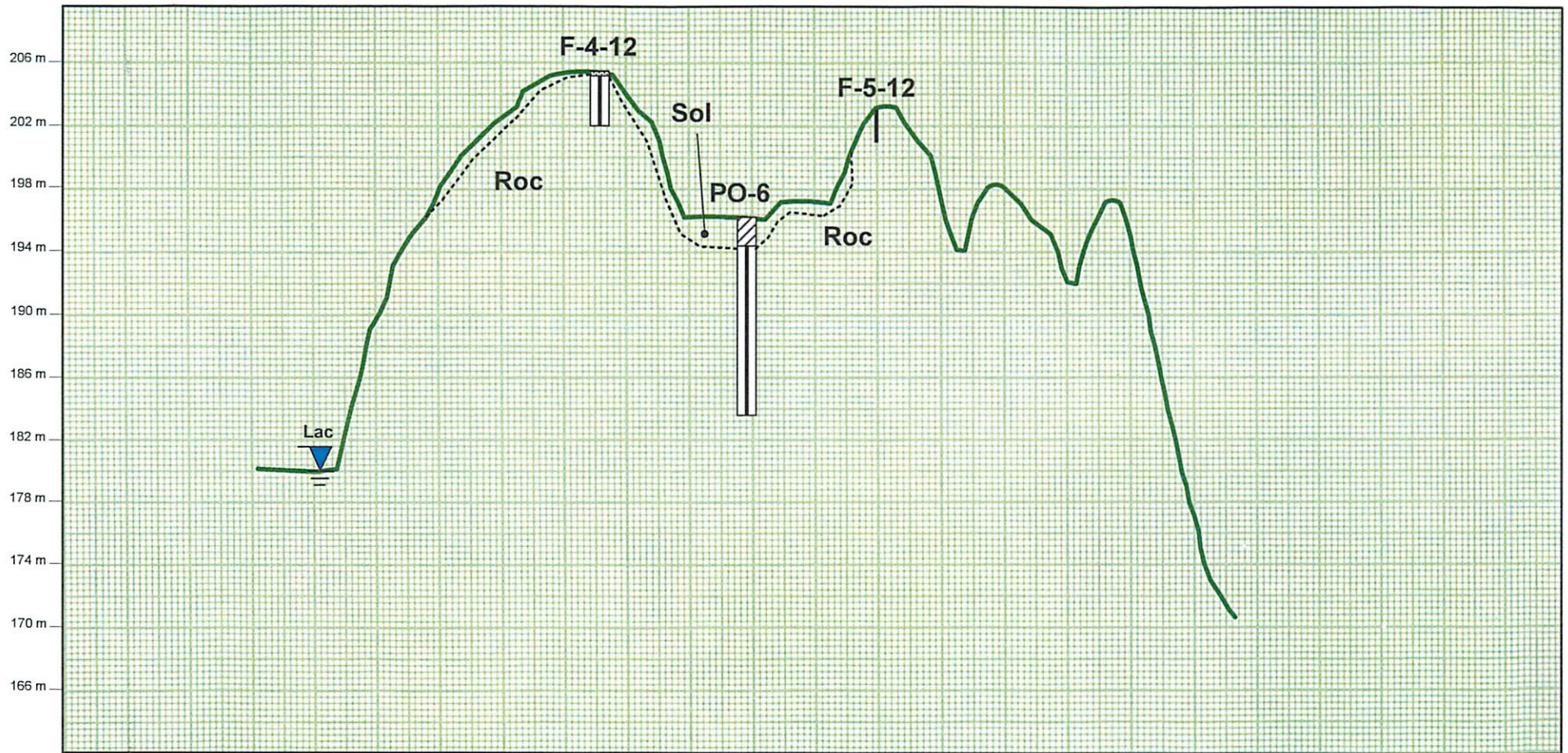
Étude hydrogéologique complémentaire
Régie des matières résiduelles du Lac-St-Jean
LET Hébertville-Station (Québec)

N/dos : GEN12080

Échelle horizontale 1 : 5000
Échelle verticale 1 : 200
Exagération verticale = 25

D

D'





LEGENDE	
	Organique
	Till
	Roc



Figure 6d
Coupe D - D'

Étude hydrogéologique complémentaire
Régie des matières résiduelles du Lac-St-Jean
LET Hébertville-Station (Québec)

N/dos : GEN12080

Échelle horizontale 1 : 5000
Échelle verticale 1 : 400
Exagération verticale = 12.5

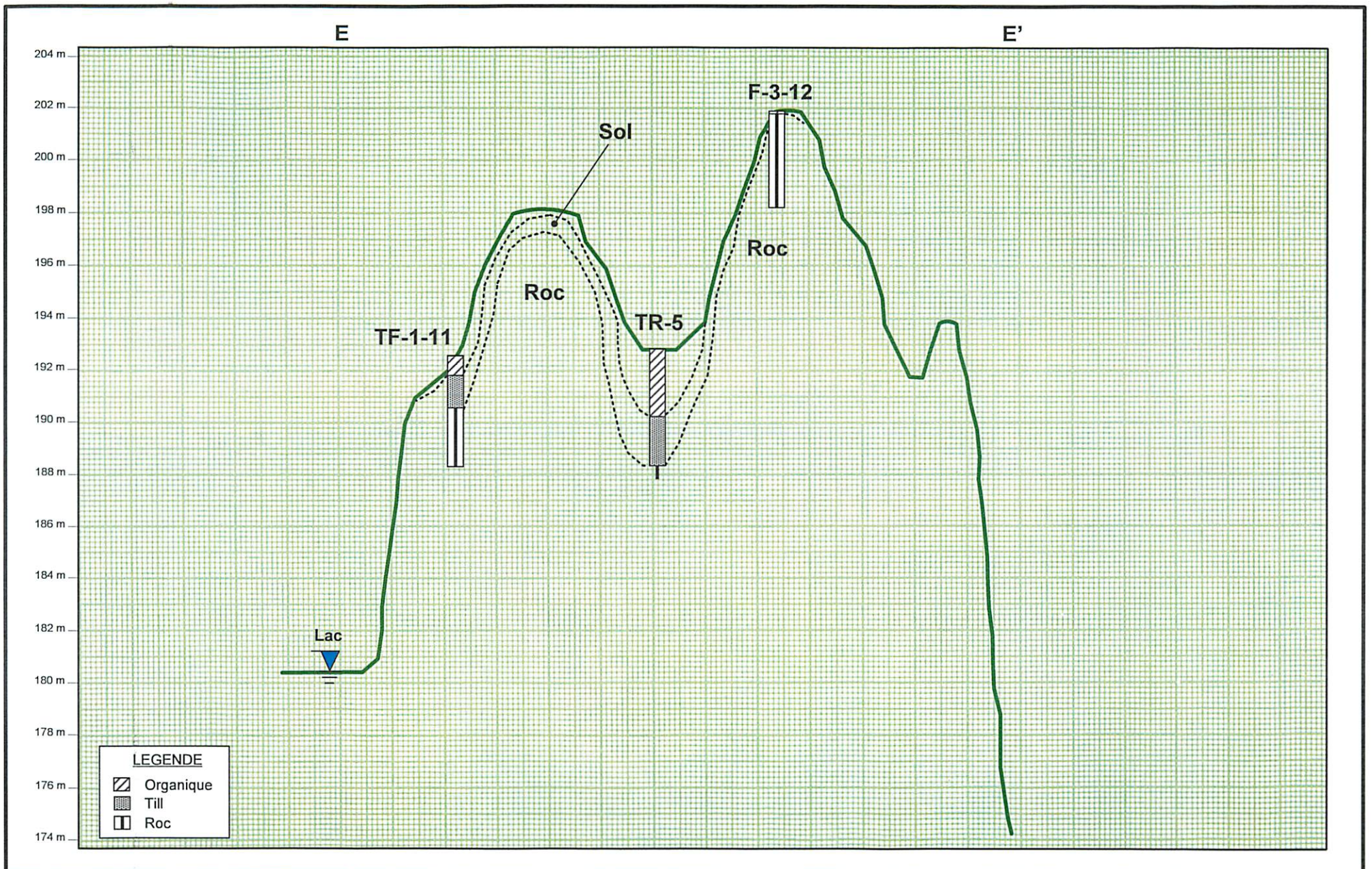


Figure 6e
Coupe E - E'

Étude hydrogéologique complémentaire
Régie des matières résiduelles du Lac-St-Jean
LET Hébertville-Station (Québec)

N/dos : GEN12080

Échelle horizontale 1 : 5000
Échelle verticale 1 : 200
Exagération verticale = 25