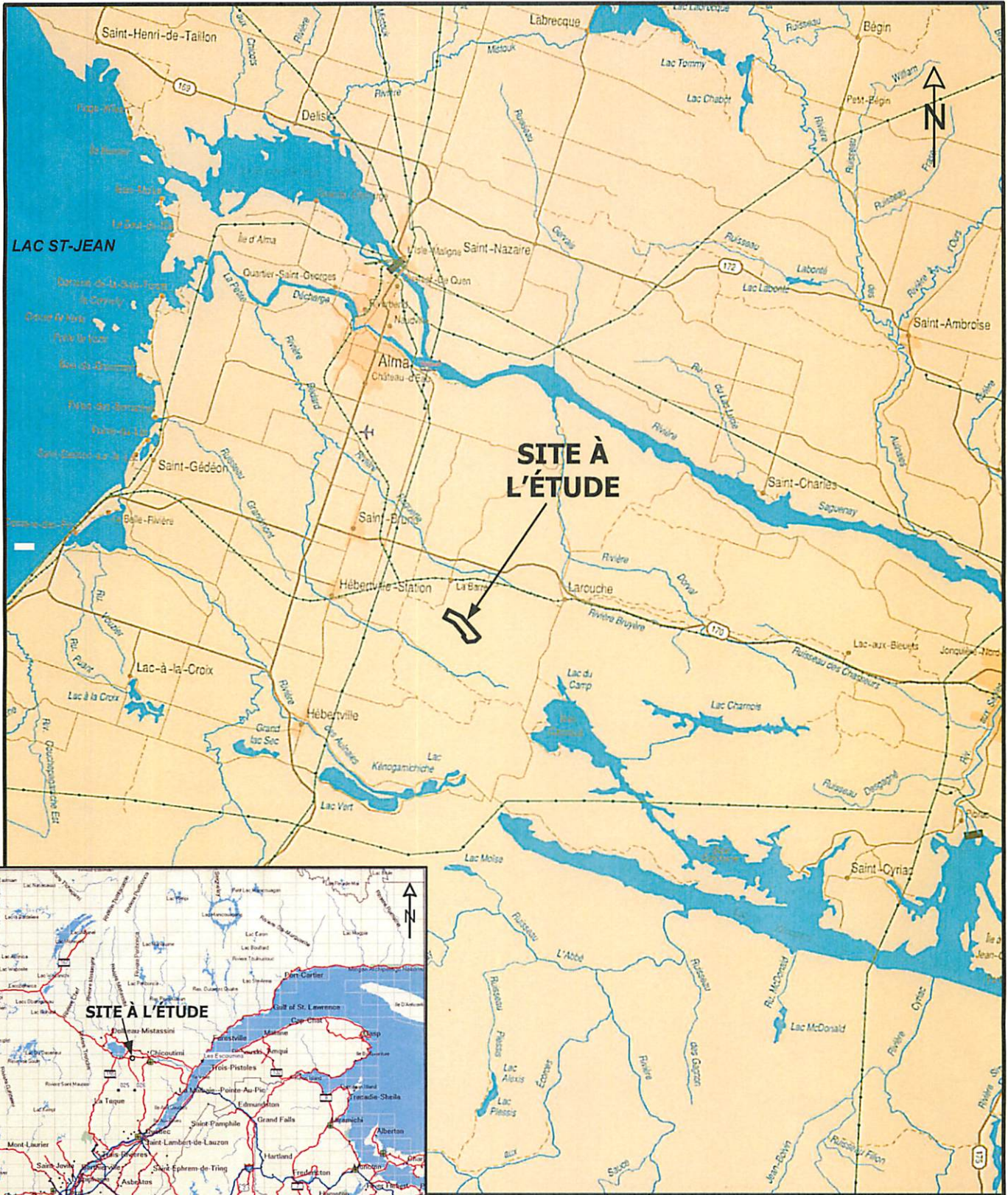




GENNEN INC.

ANNEXE 1
FIGURES



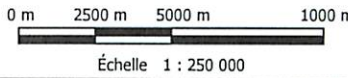
Plan clé



Figure 1
Site à l'étude

Étude hydrogéologique complémentaire
Régie des matières résiduelles du Lac-St-Jean
LET Hébertville-Station (Québec)

N/dos : GEN12080



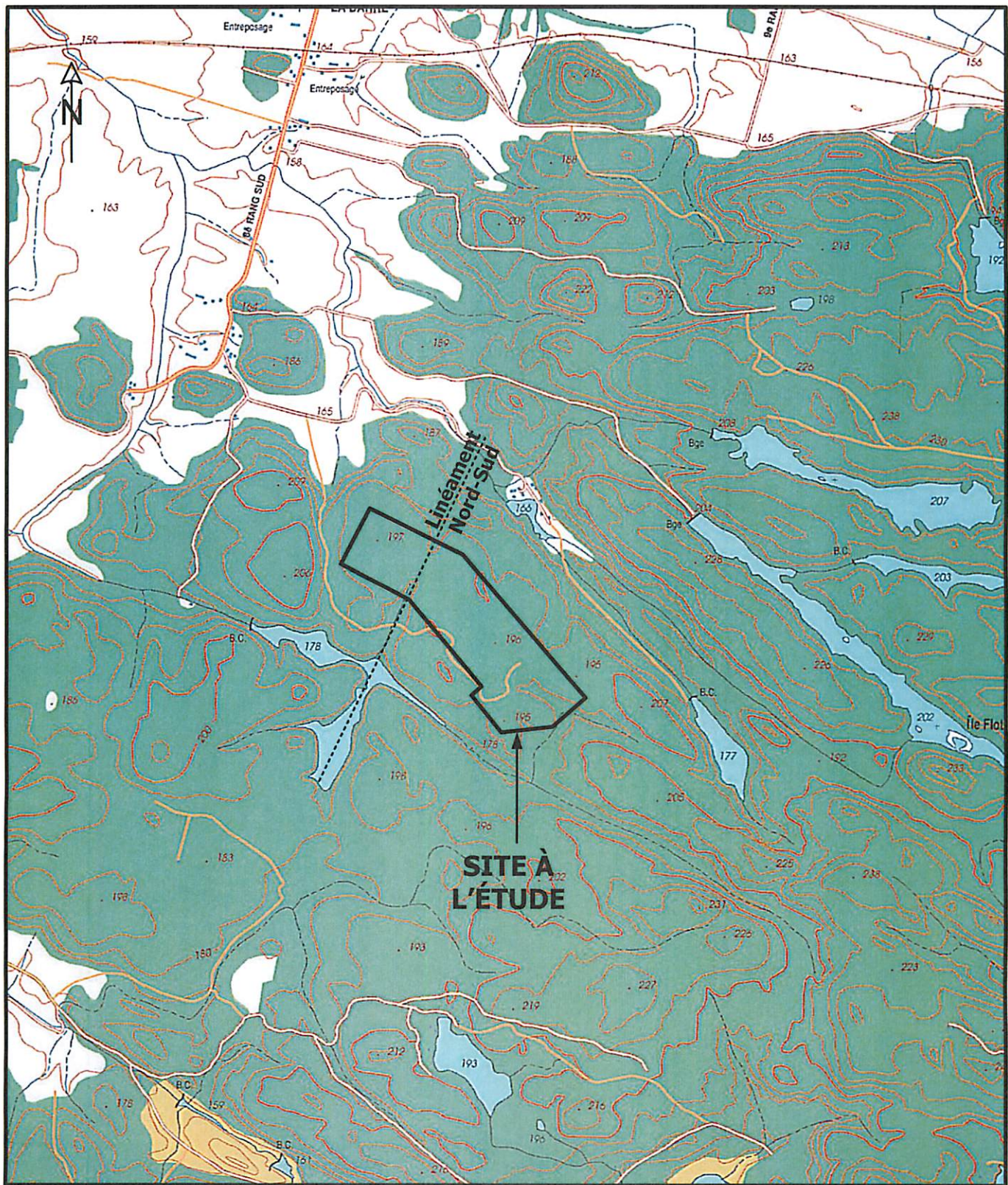
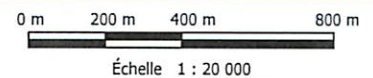


Figure 2
Site à l'étude

Étude hydrogéologique complémentaire
Régie des matières résiduelles du Lac-St-Jean
LET Hébertville-Station (Québec)

N/dos : GEN12080





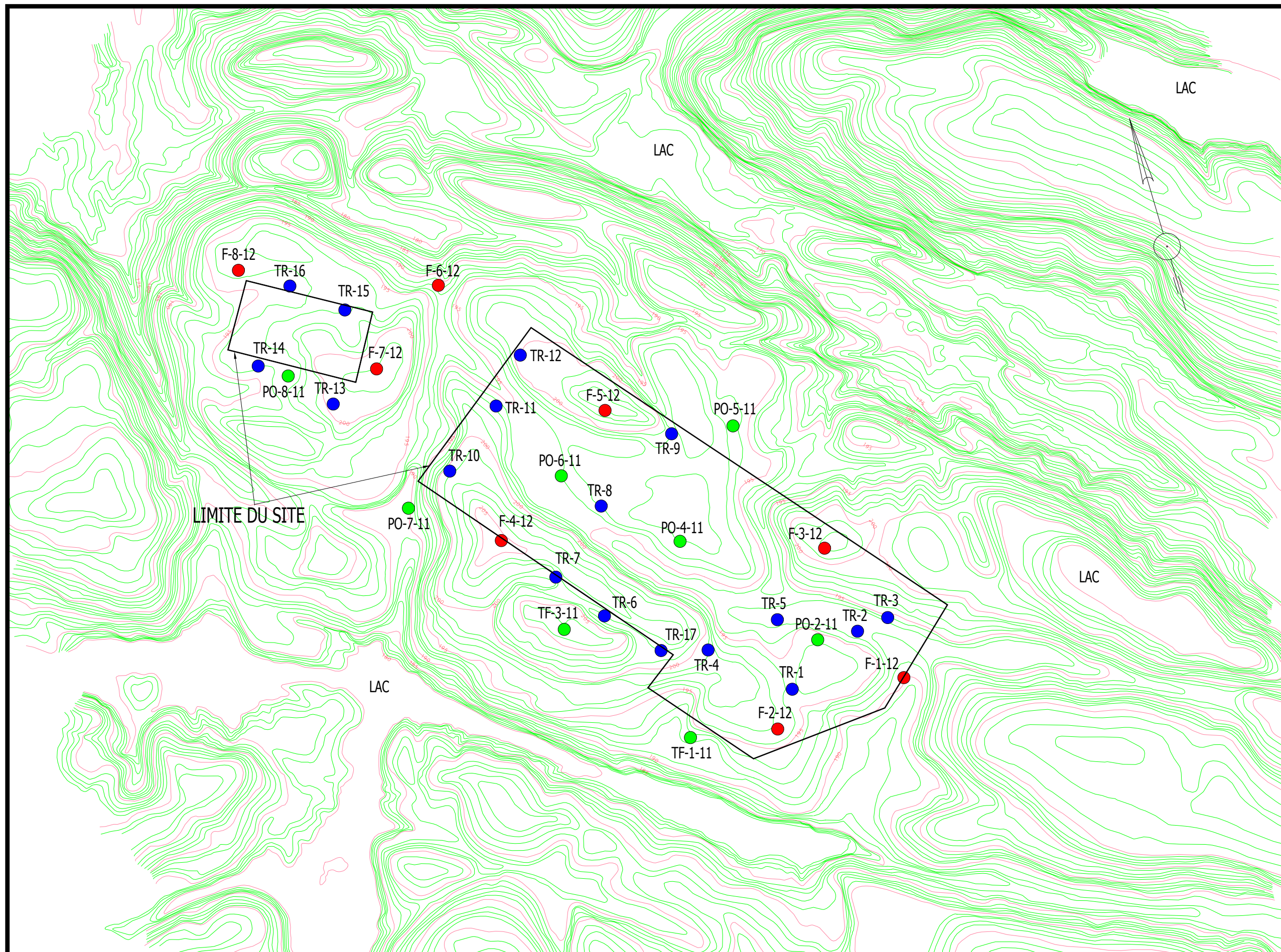
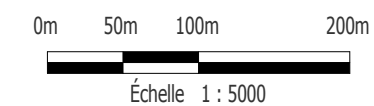
ÉTUDE HYDROGÉOLOGIQUE COMPLÉMENTAIRE
Régie des matières résiduelles du Lac-St-Jean
LET Hébertville-Station (Québec)

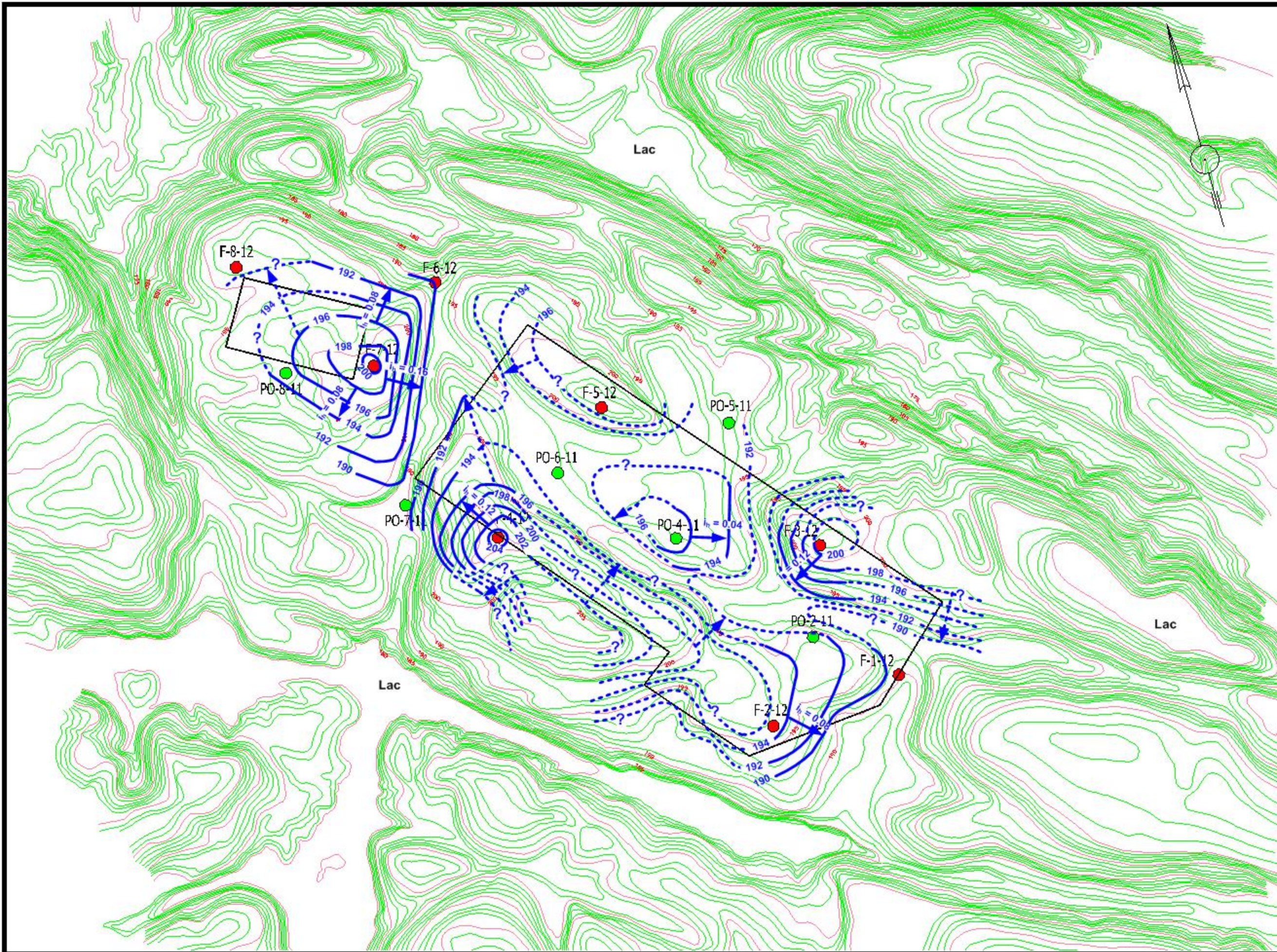
LEGENDE

- Forage GENNEN inc.
- Tranchée GENNEN inc.
- Sondage LVM

FIGURE 3
Limite du site
et
Localisation des sondages

N/dos : GEN12080





LEGENDE

- Forage GENNEN inc.
- Sondage LVM
- 200 Courbe équipotentielle (m)
Équidistance = 2m
- - ? - 200 Courbe équipotentielle
extrapolée (m)
Équidistance = 2m
- Direction d'écoulement de la
nappe
- - - - - Direction probable d'écoulement
de la nappe (extrapolée)
- i_h Gradient hydraulique horizontal

FIGURE 1
Directions de l'écoulement de la nappe souterraine

N/dos : GEN12080

