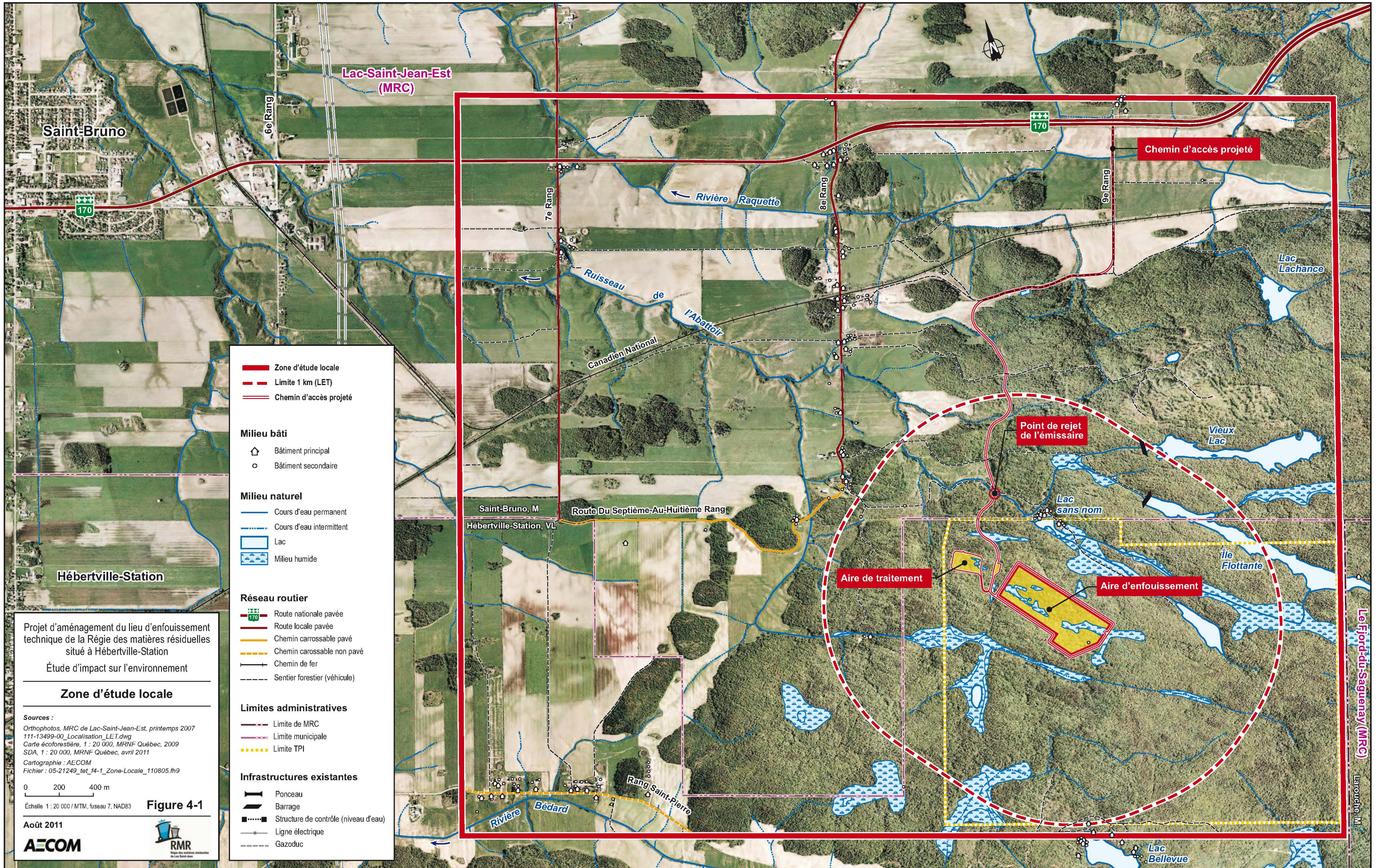
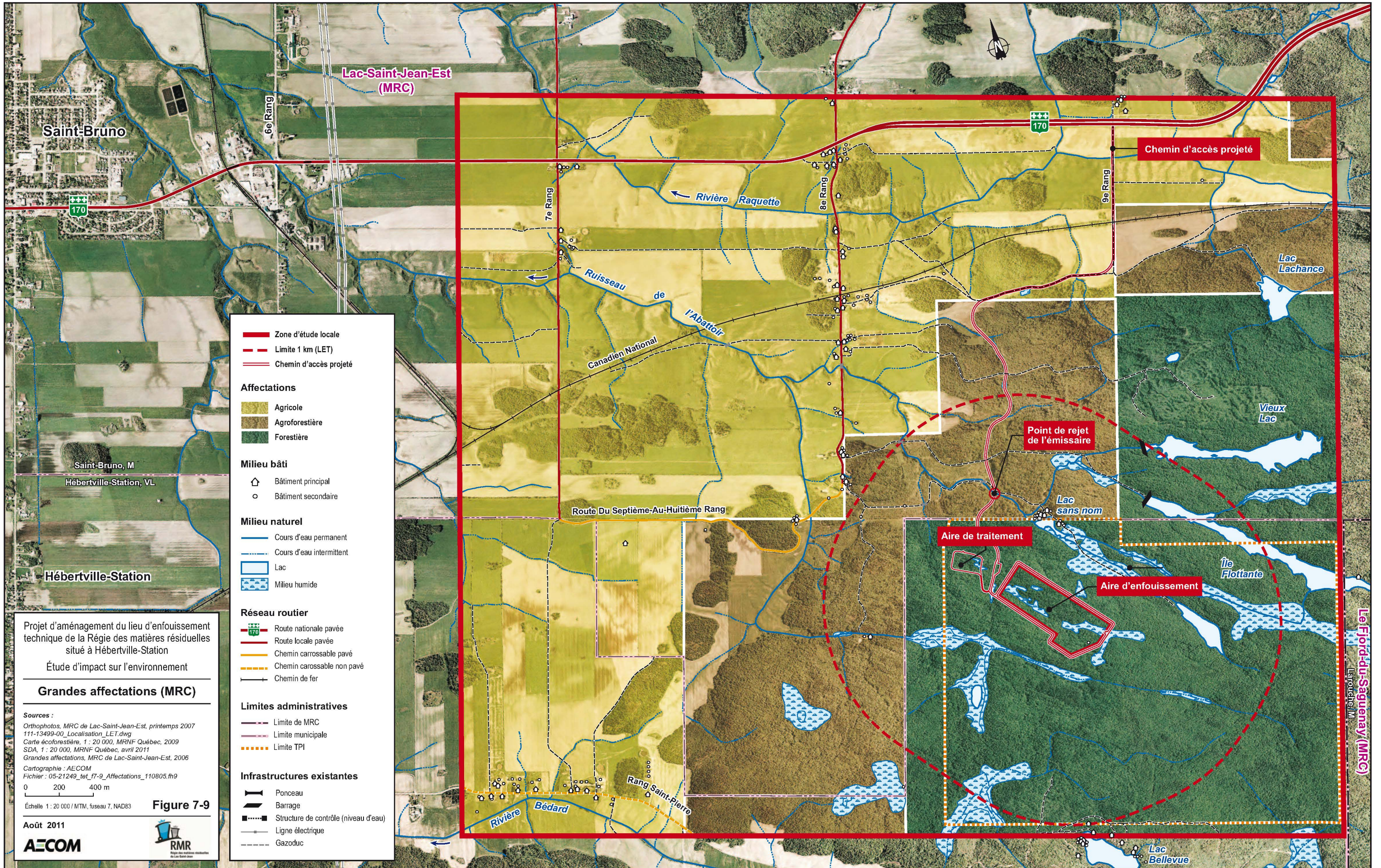


Annexe QC-28





Projet d'aménagement du lieu d'enfouissement technique de la Régie des matières résiduelles situé à Hébertville-Station
 Étude d'impact sur l'environnement

Grandes affectations (MRC)

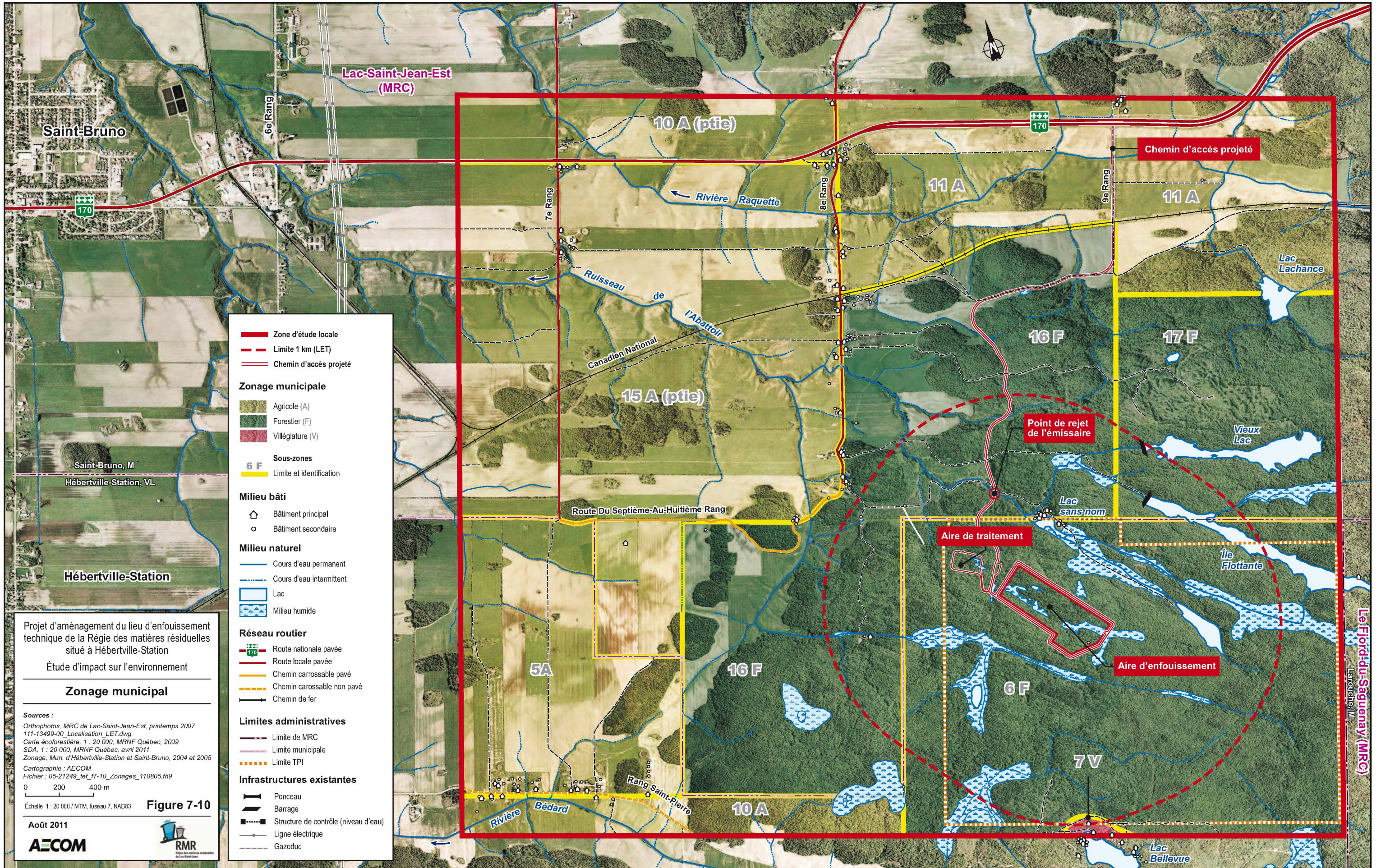
Sources :
 Orthophotos, MRC de Lac-Saint-Jean-Est, printemps 2007
 111-13499-00_Localisation_LET.dwg
 Carte écoforestière, 1 : 20 000, MRNF Québec, 2009
 SDA, 1 : 20 000, MRNF Québec, avril 2011
 Grandes affectations, MRC de Lac-Saint-Jean-Est, 2006

Cartographie : AECOM
 Fichier : 05-21249_tet_f7-9_Affectations_110805.th9

0 200 400 m
 Échelle 1 : 20 000 / MTM, fuseau 7, NAD83

Figure 7-9

Le Fort-du-Saguenay (MRC)
 Lapointe, M



Projet d'aménagement du lieu d'enfouissement technique de la Régie des matières résiduelles situé à Hébertville-Station
 Étude d'impact sur l'environnement

Zonage municipal

Sources :
 Orthophotos, MRC de Lac-Saint-Jean-Est, printemps 2007
 111-13499-00_Localisation_LET.dwg
 Carte écoforestière, 1 : 20 000, MRNF Québec, 2009
 SDA, 1 : 20 000, MRNF Québec, avril 2011
 Zonage, Mun. d'Hébertville-Station et Saint-Bruno, 2004 et 2005
 Cartographie : AECOM
 Fichier : 05-21249_tet_f7-10_Zonages_110805.fh9

Échelle 1 : 20 000 / MTM, fuseau 7, NAD83
 0 200 400 m
 Août 2011
AECOM
RMR
 Régie des matières résiduelles
 du Lac-Saint-Jean

Zone d'étude locale
 - - - Limite 1 km (LET)
 = Chemin d'accès projeté

Zonage municipale
 Agricole (A)
 Forestier (F)
 Villégiature (V)

Sous-zones
 6 F Limite et identification

Milieu bâti
 🏠 Bâtiment principal
 ○ Bâtiment secondaire

Milieu naturel
 — Cours d'eau permanent
 - - - Cours d'eau intermittent
 🌊 Lac
 🌿 Milieu humide

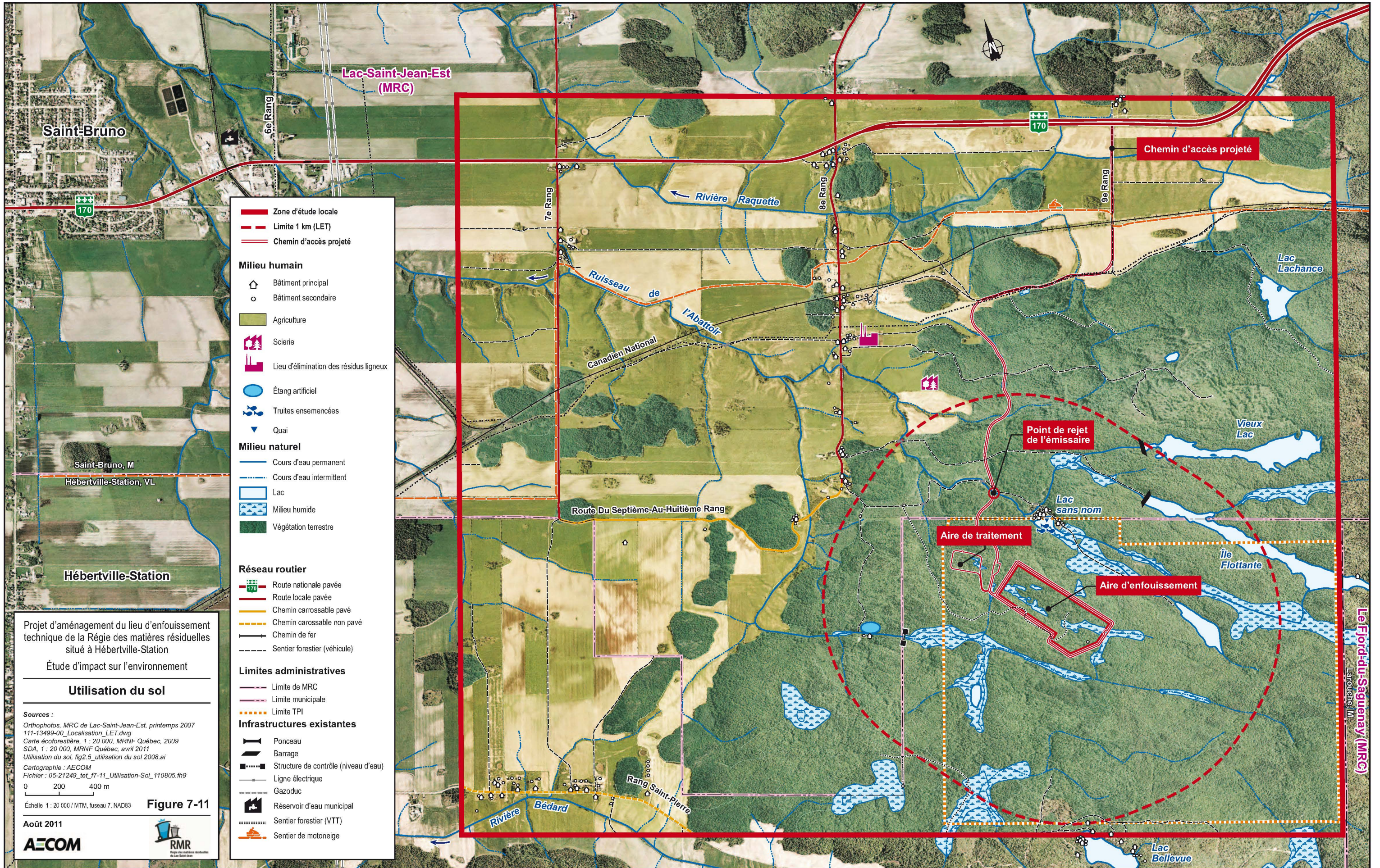
Réseau routier
 🛣️ Route nationale pavée
 🛣️ Route locale pavée
 🛣️ Chemin carrossable pavé
 🛣️ Chemin carrossable non pavé
 🚶 Chemin de fer

Limites administratives
 - - - Limite de MRC
 - - - Limite municipale
 - - - Limite TPI

Infrastructures existantes
 🌉 Ponceau
 🛑 Barrage
 📏 Structure de contrôle (niveau d'eau)
 ⚡ Ligne électrique
 📡 Gazoduc

Figure 7-10

Le Fort-du-Saguenay (MRC)
 Larouche, M



Projet d'aménagement du lieu d'enfouissement technique de la Régie des matières résiduelles situé à Hébertville-Station
 Étude d'impact sur l'environnement

Utilisation du sol

Sources :
 Orthophotos, MRC de Lac-Saint-Jean-Est, printemps 2007
 111-13499-00_Localisation_LET.dwg
 Carte écoforestière, 1 : 20 000, MRNF Québec, 2009
 SDA, 1 : 20 000, MRNF Québec, avril 2011
 Utilisation du sol, fig2.5_utilisation du sol 2008.ai
 Cartographie : AECOM
 Fichier : 05-21249_tet_f7-11_Utilisation-Sol_110805.fn9
 0 200 400 m
 Échelle 1 : 20 000 / MTM, fuseau 7, NAD83

Figure 7-11

Août 2011



- Zone d'étude locale
 - - - Limite 1 km (LET)
 - = Chemin d'accès projeté
- Milieu humain**
- Bâtiment principal
 - Bâtiment secondaire
 - Agriculture
 - Scierie
 - Lieu d'élimination des résidus ligneux
 - Étang artificiel
 - Truites ensemencées
 - Quai
- Milieu naturel**
- Cours d'eau permanent
 - Cours d'eau intermittent
 - Lac
 - Milieu humide
 - Végétation terrestre
- Réseau routier**
- Route nationale pavée
 - Route locale pavée
 - Chemin carrossable pavé
 - Chemin carrossable non pavé
 - Chemin de fer
 - Sentier forestier (véhicule)
- Limites administratives**
- Limite de MRC
 - Limite municipale
 - Limite TPI
- Infrastructures existantes**
- Ponceau
 - Barrage
 - Structure de contrôle (niveau d'eau)
 - Ligne électrique
 - Gazoduc
 - Réservoir d'eau municipal
 - Sentier forestier (VTT)
 - Sentier de motoneige

Le Fjord-du-Saguenay (MRC)

