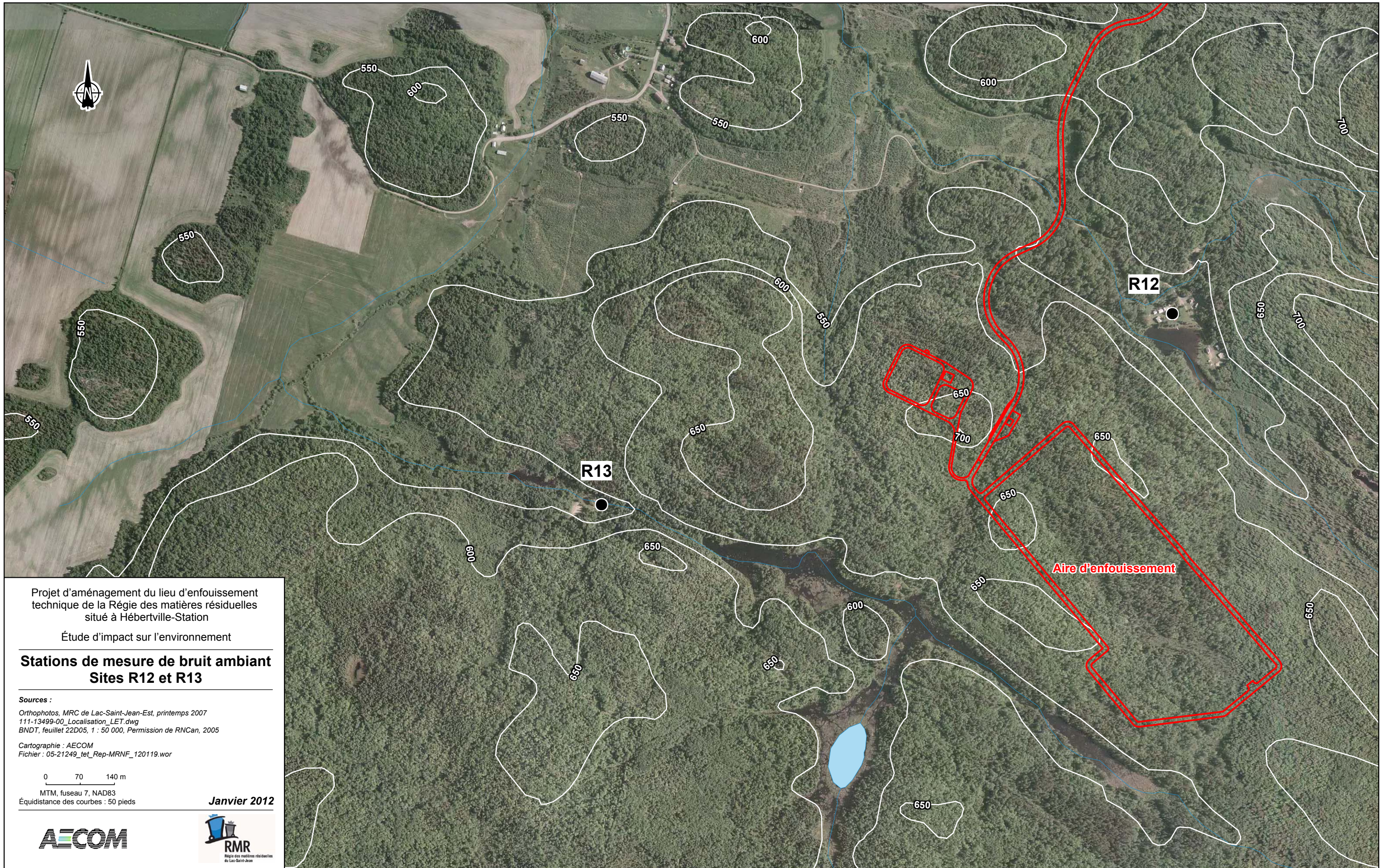


Annexe QC-120



Projet d'aménagement du lieu d'enfouissement
technique de la Régie des matières résiduelles
situé à Hébertville-Station

Étude d'impact sur l'environnement

Stations de mesure de bruit ambiant Sites R12 et R13

Sources :

Orthophotos, MRC de Lac-Saint-Jean-Est, printemps 2007
111-13499-00_Localisation_LET.dwg
BNDT, feuillet 22D05, 1 : 50 000, Permission de RNCan, 2005

Cartographie : AECOM
Fichier : 05-21249_tet_Rep-MRNF_120119.wor

0 70 140 m

MTM, fuseau 7, NAD83
Équidistance des courbes : 50 pieds

Janvier 2012



