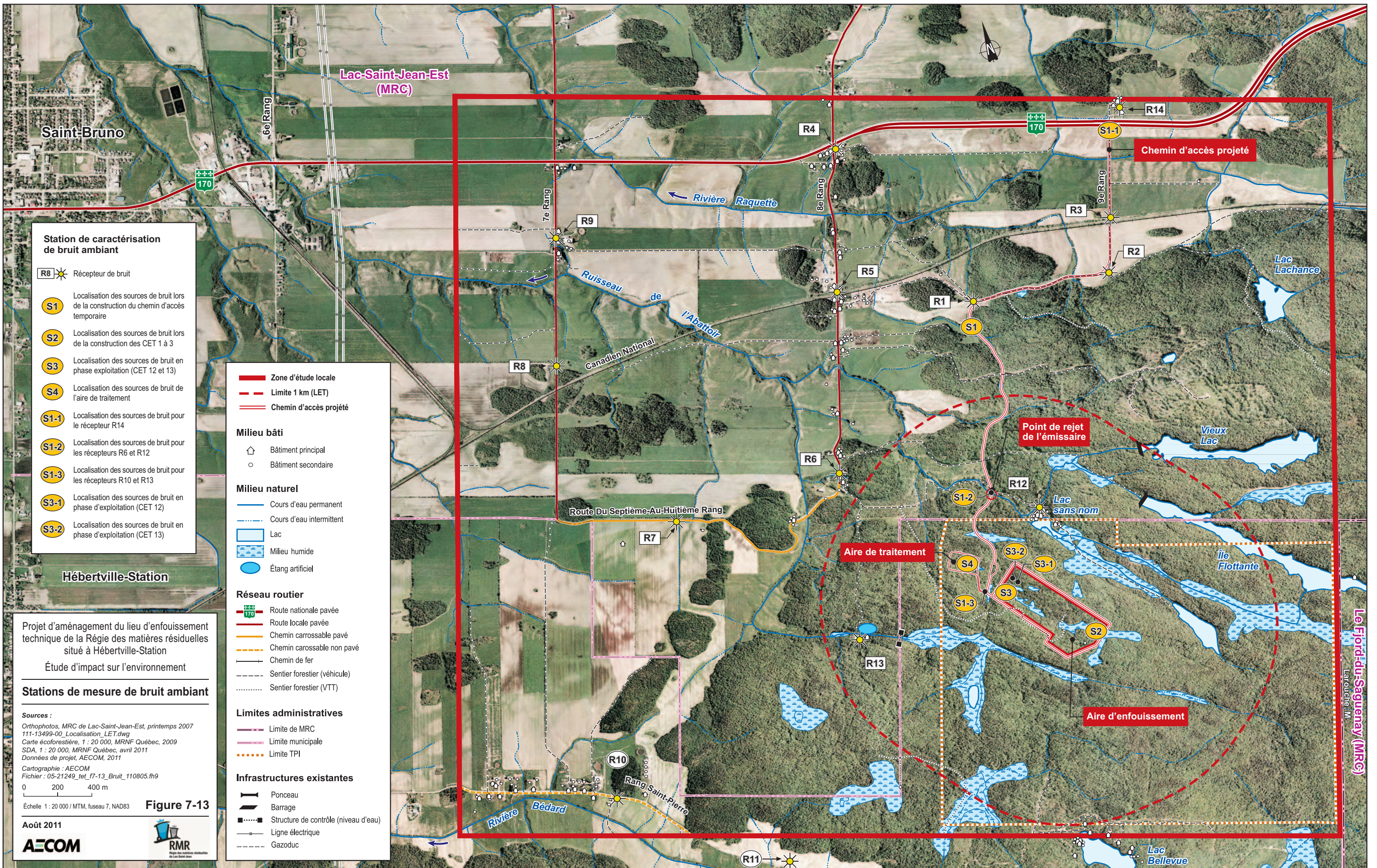


## **Annexe QC-118**





**Station de caractérisation de bruit ambiant**

- R8** Récepteur de bruit
- S1** Localisation des sources de bruit lors de la construction du chemin d'accès temporaire
- S2** Localisation des sources de bruit lors de la construction des CET 1 à 3
- S3** Localisation des sources de bruit en phase exploitation (CET 12 et 13)
- S4** Localisation des sources de bruit de l'aire de traitement
- S1-1** Localisation des sources de bruit pour le récepteur R14
- S1-2** Localisation des sources de bruit pour les récepteurs R6 et R12
- S1-3** Localisation des sources de bruit pour les récepteurs R10 et R13
- S3-1** Localisation des sources de bruit en phase d'exploitation (CET 12)
- S3-2** Localisation des sources de bruit en phase d'exploitation (CET 13)

- Zone d'étude locale**
- Limite 1 km (LET)**
- Chemin d'accès projeté**

- Milieu bâti**
- Bâtiment principal
  - Bâtiment secondaire

- Milieu naturel**
- Cours d'eau permanent
  - Cours d'eau intermittent
  - Lac
  - Milieu humide
  - Étang artificiel

- Réseau routier**
- Route nationale pavée
  - Route locale pavée
  - Chemin carrossable pavé
  - Chemin carrossable non pavé
  - Chemin de fer
  - Sentier forestier (véhicule)
  - Sentier forestier (VTT)

- Limites administratives**
- Limite de MRC
  - Limite municipale
  - Limite TPI

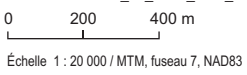
- Infrastructures existantes**
- Ponceau
  - Barrage
  - Structure de contrôle (niveau d'eau)
  - Ligne électrique
  - Gazoduc

Projet d'aménagement du lieu d'enfouissement technique de la Régie des matières résiduelles situé à Hébertville-Station  
 Étude d'impact sur l'environnement

**Stations de mesure de bruit ambiant**

**Sources :**  
 Orthophotos, MRC de Lac-Saint-Jean-Est, printemps 2007  
 111-13499-00\_Localisation\_LET.dwg  
 Carte écoforestière, 1 : 20 000, MRNF Québec, 2009  
 SDA, 1 : 20 000, MRNF Québec, avril 2011  
 Données de projet, AECOM, 2011

**Cartographie :** AECOM  
 Fichier : 05-21249\_tet\_f7-13\_Bruit\_110805.th9



Échelle 1 : 20 000 / MTM, fuseau 7, NAD83

**Figure 7-13**

Août 2011



Le Flord-du-Saguenay (MRC)

