

296

DQ10.1.2

Projet d'aménagement d'un lieu d'enfouissement  
technique à Hébertville-Station

6212-03-052

# LES MILIEUX HUMIDES UNE SOURCE DE VIE

## Portrait des milieux humides

Région administrative  
Saguenay – Lac-Saint-Jean  
(02)

2009



Canards Illimités Canada  
LA SOCIÉTÉ DE CONSERVATION



**La société de conservation Canards Illimités Canada est un organisme privé à but non lucratif dont la mission est de :**

*« conserver les milieux humides et les habitats qui s’y rattachent au bénéfice de la sauvagine nord-américaine et promouvoir un environnement sain pour la faune et les humains. »*





## Qu'est-ce qu'un milieu humide?

Un milieu humide est un lieu inondé ou saturé d'eau pendant une période de temps suffisamment longue pour influencer la nature du sol et la composition de la végétation et ainsi favoriser différentes sortes d'activités biologiques adaptées aux milieux humides.

## Types de milieux humides



### Marais

Ce sont des milieux humides avec une couverture périodique ou permanente d'eau peu profonde dont la hauteur varie selon les marées (marais intertidaux), les inondations, l'évapotranspiration et l'écoulement de l'eau. Ces milieux abritent un mélange de plantes herbacées aquatiques submergées et flottantes (herbiers aquatiques) ainsi qu'émergentes telles que les carex, les quenouilles, les roseaux, les joncs, le scirpe (eau douce/saumâtre) et la spartine (eau salée). Dans le haut du marais, on peut retrouver une zone de prairies humides, en eau une partie de l'année pendant laquelle la végétation terrestre et émergente cohabitent. Ces prairies humides peuvent évoluer vers des marécages en absence de maintien "artificiel" par le pâturage par exemple ou les feux réguliers.



### Marécages

Ce sont des milieux humides caractérisés par une eau stagnante ou à écoulement lent riche en éléments minéraux qui sont soit associés aux cours d'eau et aux plans d'eau et qui sont soumis à des inondations saisonnières (tout comme les terres agricoles inondées, lesquelles étaient à l'origine des marécages), ou bien qui sont caractérisés par une nappe phréatique élevée (tourbières boisées ou marécages tourbeux). Ces milieux sont dominés sur au moins 30% de leur superficie par des essences ligneuses arbustives ou arborescentes telles que l'aulne, le saule, le myrique, le cornouiller, l'érable, le frêne, le peuplier, le thuya, le mélèze et l'épinette.



### Tourbières

Ce sont des milieux humides caractérisés par une accumulation de tourbe et dont la nappe phréatique est généralement élevée. On distingue deux types de tourbières: la tourbière ombrotrophe (bog), plutôt acide et faible en éléments minéraux, habituellement dominée par des sphaignes et des éricacées et où les précipitations sont la seule source d'approvisionnement en eau; et la tourbière minérotrophe (fen), ordinairement moins acide et plus riche en éléments minéraux, généralement dominée par des mousses brunes et du Carex et qui est en contact avec les eaux souterraines ou le réseau hydrographique.



### Milieux humides non-classifiés

Ce sont des milieux humides de type inconnu.



SI LES FORÊTS  
SONT LES POUMONS  
DE NOTRE PLANÈTE,  
LES MILIEUX HUMIDES  
EN SONT LES REINS.



Canards Illimités Canada  
LA SOCIÉTÉ DE CONSERVATION



### Filtres naturels

- › Captage des sédiments, des nutriments et des polluants
- › Eau de qualité



### Éponges naturelles

- › Recharge de la nappe phréatique
- › Débits d'eau mieux régularisés
- › Réduction des risques d'inondation
- › Diminution de l'érosion
- › Effets de sécheresse atténués



### Économie locale

- › Récréotourisme (randonnée, observation, canotage)
- › Paysage
- › Chasse, pêche, piégeage



### Produits de consommation

- › Alimentation (poissons, canneberges, bleuets, etc.)
- › Médicaments



### Patrimoine naturel

- › Habitats essentiels pour une grande diversité d'espèces animales et végétales

LES MILIEUX HUMIDES

UNE SOURCE DE VIE



**Le plan régional de conservation est une démarche qui dresse le portrait des milieux humides et qui permet :**

- ❑ de répertorier et de localiser les milieux humides de plus d'un hectare;
- ❑ d'identifier et de caractériser les différents types de milieux humides;
- ❑ de fournir une base unique de connaissances et d'information sur les milieux humides et leur situation dans la région administrative;
- ❑ d'offrir un appui aux différents ministères, MRC, municipalités, etc.





### **Le plan régional de conservation comprend les éléments suivants :**

- **un fichier numérique (shapefile) pour le traitement géomatique;**
- **un portrait visuel sous forme d'un diaporama;**
- **une description détaillée sous forme d'un texte.**

CIC entend travailler de concert avec ses partenaires et tous les intervenants sur le terrain pour élaborer une proposition de plan d'action et pour mettre à jour régulièrement les plans régionaux afin de favoriser la conservation des milieux humides.



### Note à l'utilisateur


La cartographie des milieux humides présentée dans ce document concerne ceux de plus d'un hectare. Les limitations des outils et méthodes utilisées font qu'elle représente une sous-estimation de la réalité. De plus, la classification des différents types de milieux humides peut nécessiter une validation.

Cette cartographie constitue un premier exercice d'intégration des données numériques disponibles et elle ne doit en aucun cas se substituer à un inventaire détaillé sur le terrain.





### Cherchez la main ( )!

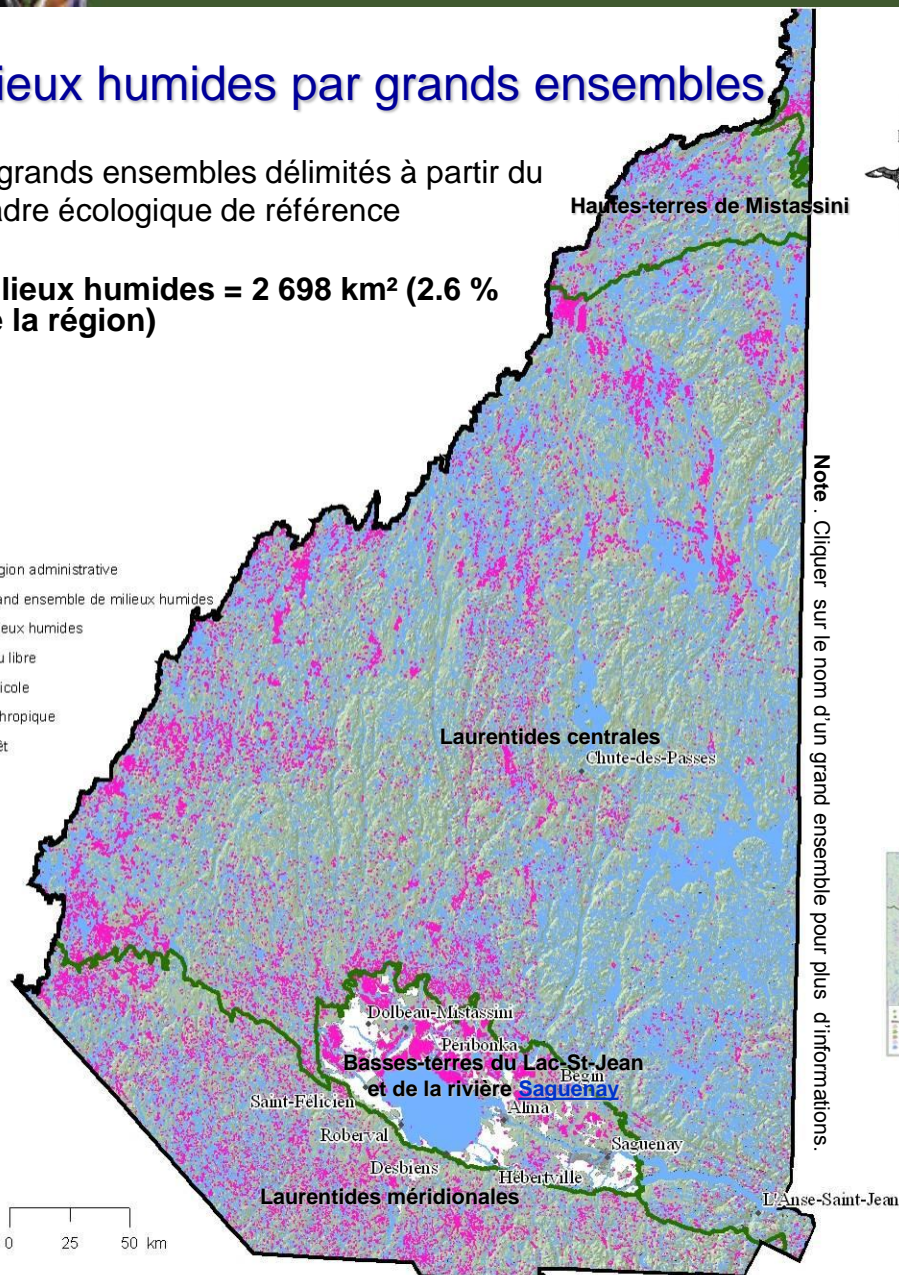
Ce portrait des milieux humides prend la forme d'un diaporama interactif. Ainsi, en glissant votre pointeur sur les divers éléments des diapositives, vous verrez souvent apparaître une main (  ). En cliquant alors avec votre souris, vous verrez apparaître de nouvelles informations pertinentes.

### Milieux humides par grands ensembles

- 4 grands ensembles délimités à partir du cadre écologique de référence

Milieux humides = 2 698 km<sup>2</sup> (2.6 % de la région)

- ◇ Région administrative
- Grand ensemble de milieux humides
- Milieux humides
- Eau libre
- agricole
- anthropique
- forêt



Note : Cliquer sur le nom d'un grand ensemble pour plus d'informations.

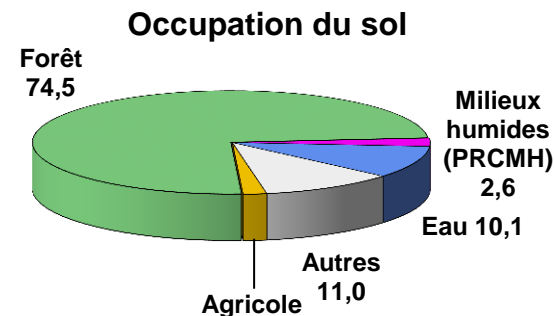
Carte des milieux humides à l'échelle de la plaine du Lac-Saint-Jean



### Portrait du territoire

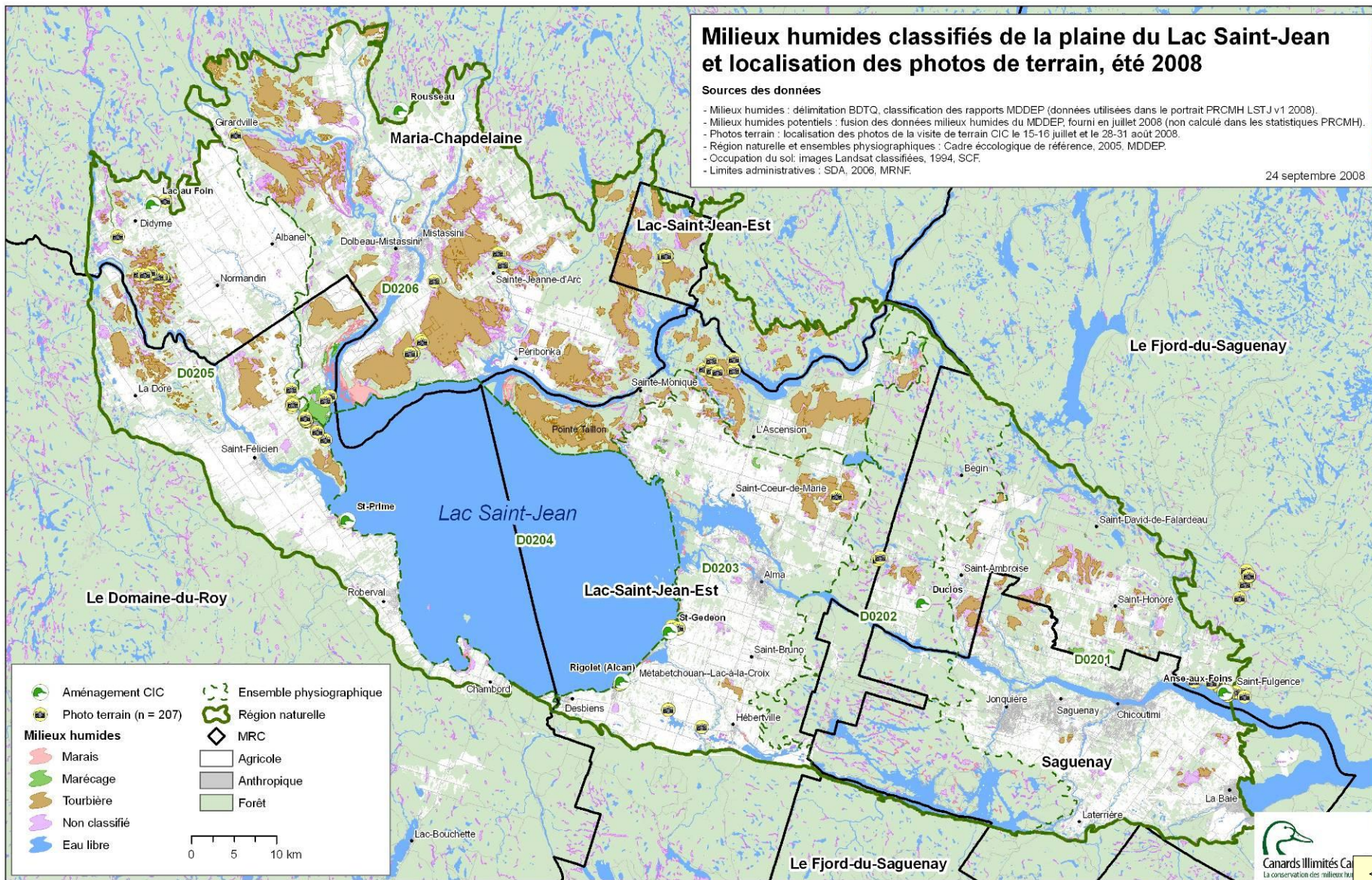
Milieux humides par grands ensembles
Milieux humides par MRC
Milieux humides par bassins versants
Cadre écologique de référence
Élévation
Pentes
Occupation du sol
Tenure des terres
Zonage agricole
Paysages agricoles
Territoires à statut particulier
Régions de conservation des oiseaux
Espèces à statut précaire
Actions de conservation CIC
Sources des données

### Statistiques sur les milieux humides par grands ensembles





### Plaine du Lac Saint-Jean





### Statistiques sur les milieux humides par grands ensembles

Superficie des milieux humides par grands ensembles		
Nom du grand ensemble	Superficie du grand ensemble	Milieux humides non classifiés
	(ha)	(ha)
Plaine du Lac-Saint-Jean	693 216	56 504
Les Laurentides centrales	7 822 363	165 595
Les Laurentides méridionales	1 580 403	39 235
Hautes-terres de Mistassini	437 912	8 488
<b>Saguenay - Lac-Saint-Jean</b>	<b>10 533 894</b>	<b>269 822</b>

Répartition des milieux humides par grands ensembles		
Nom du grand ensemble	Superficie du grand ensemble	Milieux humides non classifiés
	(ha)	(%)
Plaine du Lac-Saint-Jean	693 216	20.9
Les Laurentides centrales	7 822 363	61.4
Les Laurentides méridionales	1 580 403	14.5
Hautes-terres de Mistassini	437 912	3.1
<b>Saguenay - Lac-Saint-Jean</b>	<b>10 095 982</b>	<b>100.0</b>

Proportion des grands ensembles en milieux humides		
Nom du grand ensemble	Superficie du grand ensemble	Milieux humides non classifiés
	(ha)	(%)
Plaine du Lac-Saint-Jean	693 216	8.2
Les Laurentides centrales	7 822 363	2.1
Les Laurentides méridionales	1 580 403	2.5
Hautes-terres de Mistassini	437 912	1.9
<b>Saguenay - Lac-Saint-Jean</b>	<b>10 095 982</b>	<b>2.6</b>





# Basses-terres du lac Saint-Jean et de la rivière Saguenay

### **Caractéristiques :**

- Territoire en forme de plaine avec quelques buttes rocheuses et d'importants dépôts fluvio-glaciaires fins (sable, limons) sur fond d'argile imperméable;
- territoire possédant plus de 56 500 ha de milieux humides (20 % des milieux humides du Saguenay-Lac-Saint-Jean), largement dominés par de grandes tourbières;
- présence de plus de 2 000 ha de marais, dont plusieurs localisés en bordure du lac Saint-Jean (ex.: marais de Métabetchouan, de Saint-Gédéon, de baie Ptarmigan) et de certains de ses affluents (rivières Ticouapé, Mistassini, Péribonka), ainsi qu'en bordure de la rivière Saguenay (Saint-Fulgence);

### **Pressions :**

- territoire représentant 7 % de la région administrative, mais supportant la majeure partie des populations et des activités humaines (industrie, urbanisation, réseau routier, production hydroélectrique, agriculture, production de petits fruits, villégiature, exploitation de la tourbe, exploitation forestière) qui contribuent aux perturbations que subissent les milieux humides et les espèces qui en dépendent;

### **Conséquences :**

- dégradation et pertes de milieux humides, ainsi que des biens et services qu'ils fournissent;
- dégradation de la qualité de l'eau et de l'habitat du poisson.



**Statistiques sur les  
milieux humides par  
grands ensembles**



# Laurentides centrales

### **Caractéristiques :**

- Grand ensemble situé principalement au nord du lac Saint-Jean et de la rivière Saguenay et couvrant 75 % de la région administrative; territoire prenant la forme d'un grand plateau au relief plutôt accidenté, notamment avec les massifs des monts Valin et la présence du fjord de la rivière Saguenay; territoire où la topographie conditionne la présence de milieux humides (fonds de vallées, dépressions naturelles, bords de lacs et de cours d'eau);
- territoire possédant plus de 165 000 ha de milieux humides non classifiés, soit plus de 60 % des milieux humides du Saguenay-Lac-Saint-Jean; milieux humides représentant 2,1 % du territoire;
- présence de quelques marais salés en bordure du Saguenay (ex.: Saint-Fulgence, anse Saint-Étienne, anse Saint-Jean);

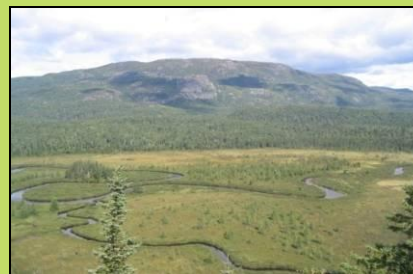
### **Pressions :**

- nombreux réservoirs hydroélectriques (Péribonka, Pipmuacan, Manouane, La Mothe, Sébastien); autres projets de développement hydroélectrique (Péribonka -4; dérivation de la Manouane);
- exploitation forestière (réseau routier, coupes); villégiature intensive;

### **Conséquences :**

- fluctuation du niveau d'eau dans certains réservoirs et artificialisation des débits en aval affectant l'habitat du poisson (ex.: touladi);
- dégradation de milieux humides et de la qualité de l'eau autour et dans certains lacs de villégiature.

**Statistiques sur les milieux humides par grands ensembles**





# Laurentides méridionales

### **Caractéristiques :**

- grand ensemble situé au sud de la région administrative et couvrant 15 % de sa superficie; territoire au relief relativement accidenté où la topographie conditionne la présence de milieux humides (fonds de vallées, dépressions naturelles, bords de lacs et de cours d'eau);
- territoire possédant plus de 39 000 ha de milieux humides non classifiés (2,5 % de sa superficie).

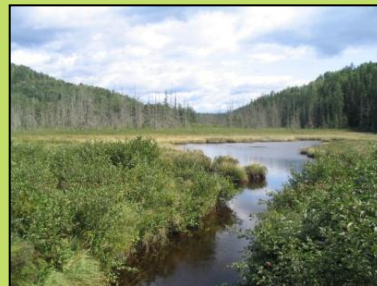
### **Pressions :**

- exploitation forestière (réseau routier, coupes), parfois en bordure de milieux humides;
- développement de la villégiature sur certains lacs.

### **Conséquences :**

- dégradation et pertes de milieux humides et riverains autour de certains lacs de villégiature;
- risque de dégradation de la qualité de l'eau.

**Statistiques sur les milieux humides par grands ensembles**





# Hautes-terres-de-Mistassini

### **Caractéristiques :**

- petite partie de cette province naturelle qui touche à la pointe nord de la région administrative; territoire faisant partie d'un grand plateau parsemé de collines, dont une portion des monts Otish;
- grand ensemble possédant au moins 8 500 ha de milieux humides non classifiés (1,9 % du territoire);
- territoire correspondant à la tête des bassins hydrographiques des rivières Péribonka et aux Outardes.

### **Pressions :**

- exploration minière (diamant, dans les monts Otish).

### **Conséquences :**

- risque de dégradation des milieux humides, ainsi que de la qualité de l'eau et de l'habitat du poisson.

Statistiques sur les milieux humides par grand ensemble



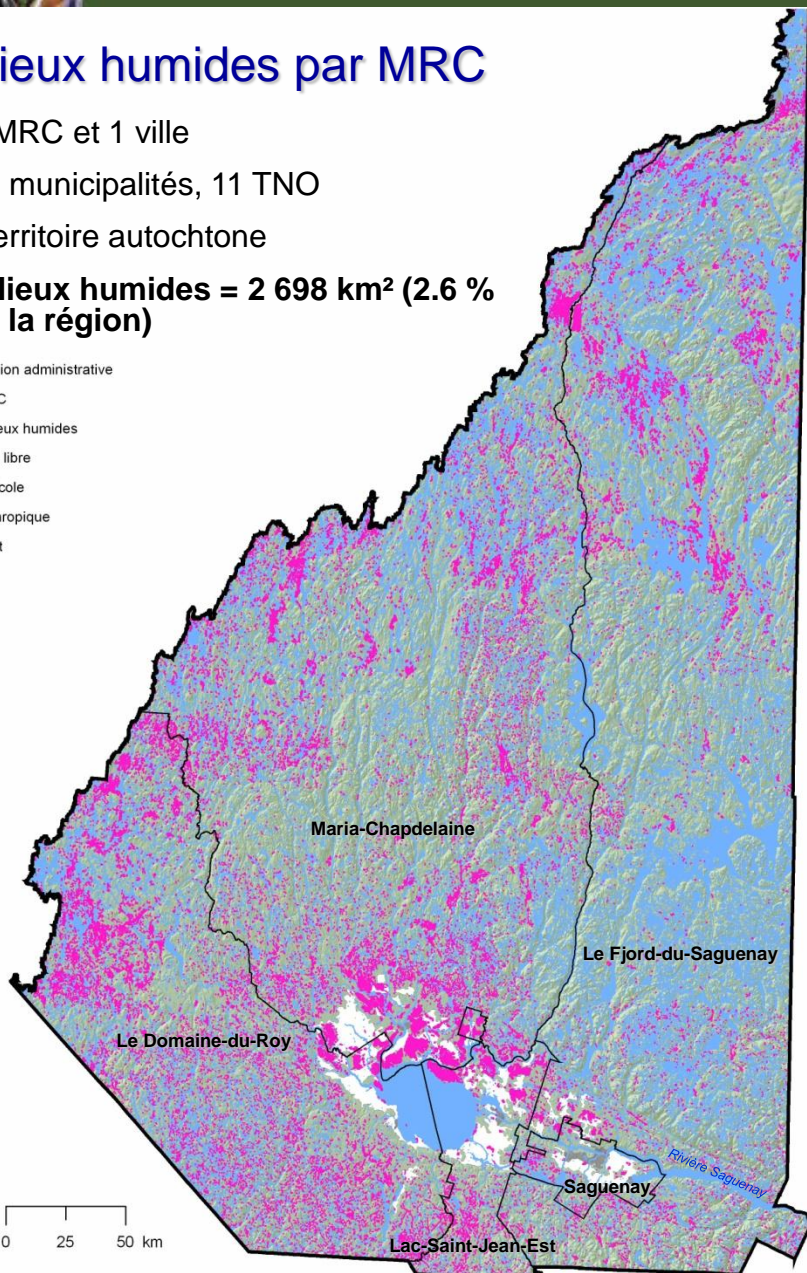


### Milieux humides par MRC

- 4 MRC et 1 ville
- 50 municipalités, 11 TNO
- 1 territoire autochtone

**Milieux humides = 2 698 km<sup>2</sup> (2.6 % de la région)**

- ◇ Région administrative
- ◇ MRC
- Milieux humides
- Eau libre
- agricole
- anthropique
- forêt



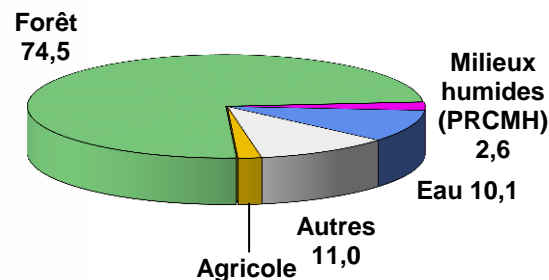
Note . Cliquer sur le nom d'une MRC pour plus d'informations.

### Portrait du territoire

- Milieux humides par grands ensembles
- Milieux humides par MRC**
- Milieux humides par bassins versants
- Cadre écologique de référence
- Élévation
- Pentes
- Occupation du sol
- Tenure des terres
- Zonage agricole
- Paysages agricoles
- Territoires à statut particulier
- Régions de conservation des oiseaux
- Espèces à statut précaire
- Actions de conservation CIC
- Sources des données

Statistiques sur les milieux humides par MRC

### Occupation du sol





## Statistiques sur les milieux humides par MRC

Page

1

2

### Superficie des milieux humides par MRC

Nom de la MRC	Superficie de la MRC (ha)	Milieux humides non classifiés (ha)
<b>Le Fjord-du-Saguenay</b>	4 349 178	63 235
<b>Maria-Chapdelaine</b>	3 805 686	114 280
<b>Le Domaine-du-Roy</b>	1 912 738	70 889
<b>Lac-Saint-Jean-Est</b>	338 615	19 681
<b>Saguenay</b>	127 972	1 738
<b>Saguenay - Lac-Saint-Jean</b>	<b>10 534 189</b>	<b>269 822</b>





### Statistiques sur les milieux humides par MRC

Page

1

2

#### Répartition des milieux humides par MRC

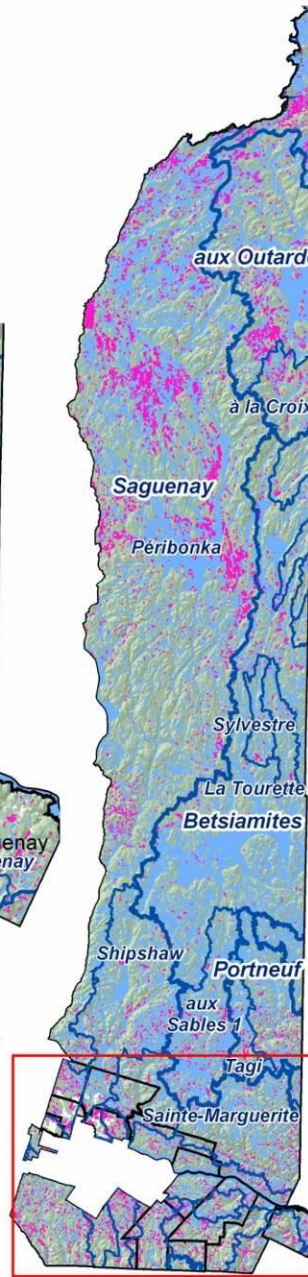
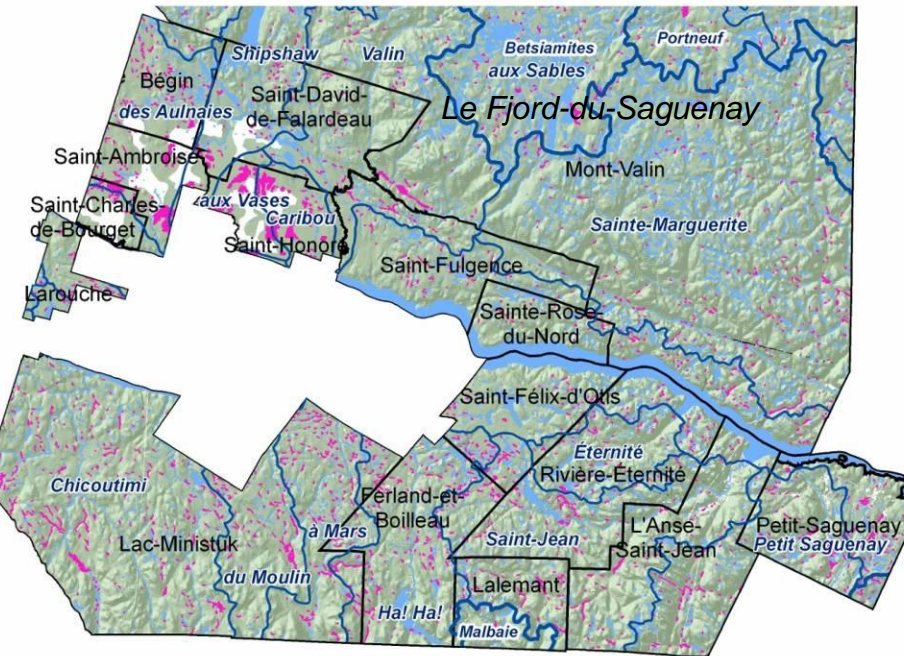
Nom de la MRC	Superficie de la MRC (ha)	Milieux humides non classifiés (%)
Le Fjord-du-Saguenay	4 349 178	23.4
Maria-Chapdelaine	3 805 686	42.4
Le Domaine-du-Roy	1 912 738	26.3
Lac-Saint-Jean-Est	338 615	7.3
Saguenay	127 972	0.6
<b>Saguenay - Lac-Saint-Jean</b>	<b>10 534 189</b>	<b>100.0</b>

#### Proportion des milieux humides par MRC

Nom de la MRC	Superficie de la MRC (ha)	Milieux humides non classifiés (%)
Le Fjord-du-Saguenay	4 349 178	1.5
Maria-Chapdelaine	3 805 686	3.0
Le Domaine-du-Roy	1 912 738	3.7
Lac-Saint-Jean-Est	338 615	5.8
Saguenay	127 972	1.4
<b>Saguenay - Lac-Saint-Jean</b>	<b>10 534 189</b>	<b>2.6</b>



### Statistiques sur les milieux humides par municipalités



# MRC Le Fjord-du-Saguenay

### Caractéristiques:

- Grand ensemble au relief particulièrement accidenté, notamment autour du fjord et des monts Valin, où la topographie conditionne la présence de milieux humides (fonds de vallées, dépressions naturelles, bords de lacs et de cours d'eau);
- territoire possédant plus de 63 000 ha de milieux humides non classifiés (1,5 % de sa superficie); présence de marais d'eau douce, saumâtres et salés (ex.: Saint-Fulgence, anse Saint-Étienne, anse Saint-Jean); quelques tourbières dans la plaine;

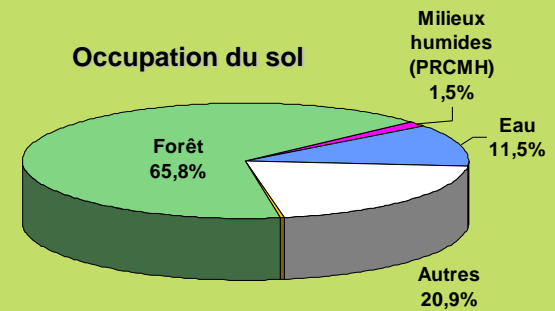
### Pressions:

- aménagements hydroélectriques (ex.: réservoirs Péribonka, Pipmuacan, Manouane, La Mothe, Pamouscaciou); autres projets de développement hydroélectrique (Péribonka - 4; dérivation de la Manouane); exploitation forestière (réseau routier, coupes); villégiature intensive autour de certains lacs;

### Conséquences:

- Dégradation et perte de milieux humides et des biens et services qu'ils fournissent;
- fluctuation du niveau d'eau dans certains réservoirs et artificialisation des débits en aval affectant l'habitat du poisson (ex.: touladi);
- dégradation de milieux humides et de la qualité de l'eau autour et dans certains lacs de villégiature.

### Occupation du sol





## Statistiques sur les milieux humides par municipalités

### Superficie des milieux humides par municipalités (MRC Le Fjord-du-Saguenay)

Nom de la municipalité	Superficie de la municipalité (ha)	Milieux humides non classifiés (ha)
Bégin	19 560	347
Ferland-et-Boilleau	40 734	633
Lac-Ministuk	149 534	497
Lalemant	20 292	2 231
L'Anse-Saint-Jean	53 023	246
Larouche	8 962	129
Mont-Valin	3 803 232	54 090
Petit-Saguenay	33 718	524
Rivière-Éternité	52 445	550
Saint-Ambroise	15 020	919
Saint-Charles-de-Bourget	6 247	334
Saint-David-de-Falardeau	41 830	315
Sainte-Rose-du-Nord	15 636	248
Saint-Félix-d'Otis	27 806	279
Saint-Fulgence	39 071	1 815
Saint-Honoré	19 093	77
TNO aquatique de la MRC du Fjord-du-Saguenay	2 976	0
<b>MRC Le Fjord-du-Saguenay</b>	<b>4 349 178</b>	<b>63 235</b>



## Statistiques sur les milieux humides par municipalités

### Répartition des milieux humides par municipalités (MRC Le Fjord-du-Saguenay)

Nom de la municipalité	Superficie de la municipalité (ha)	Milieux humides non classifiés (ha)
Bégin	19 560	0,5
Ferland-et-Boilleau	40 734	1,0
Lac-Ministuk	149 534	0,8
Lalemant	20 292	3,5
L'Anse-Saint-Jean	53 023	0,4
Larouche	8 962	0,2
Mont-Valin	3 803 232	85,5
Petit-Saguenay	33 718	0,8
Rivière-Éternité	52 445	0,9
Saint-Ambroise	15 020	1,5
Saint-Charles-de-Bourget	6 247	0,5
Saint-David-de-Falardeau	41 830	0,5
Sainte-Rose-du-Nord	15 636	0,4
Saint-Félix-d'Otis	27 806	0,4
Saint-Fulgence	39 071	2,9
Saint-Honoré	19 093	0,1
TNO aquatique de la MRC du Fjord-du-Saguenay	2 976	0,0
<b>MRC Le Fjord-du-Saguenay</b>	<b>4 349 178</b>	<b>100,0</b>

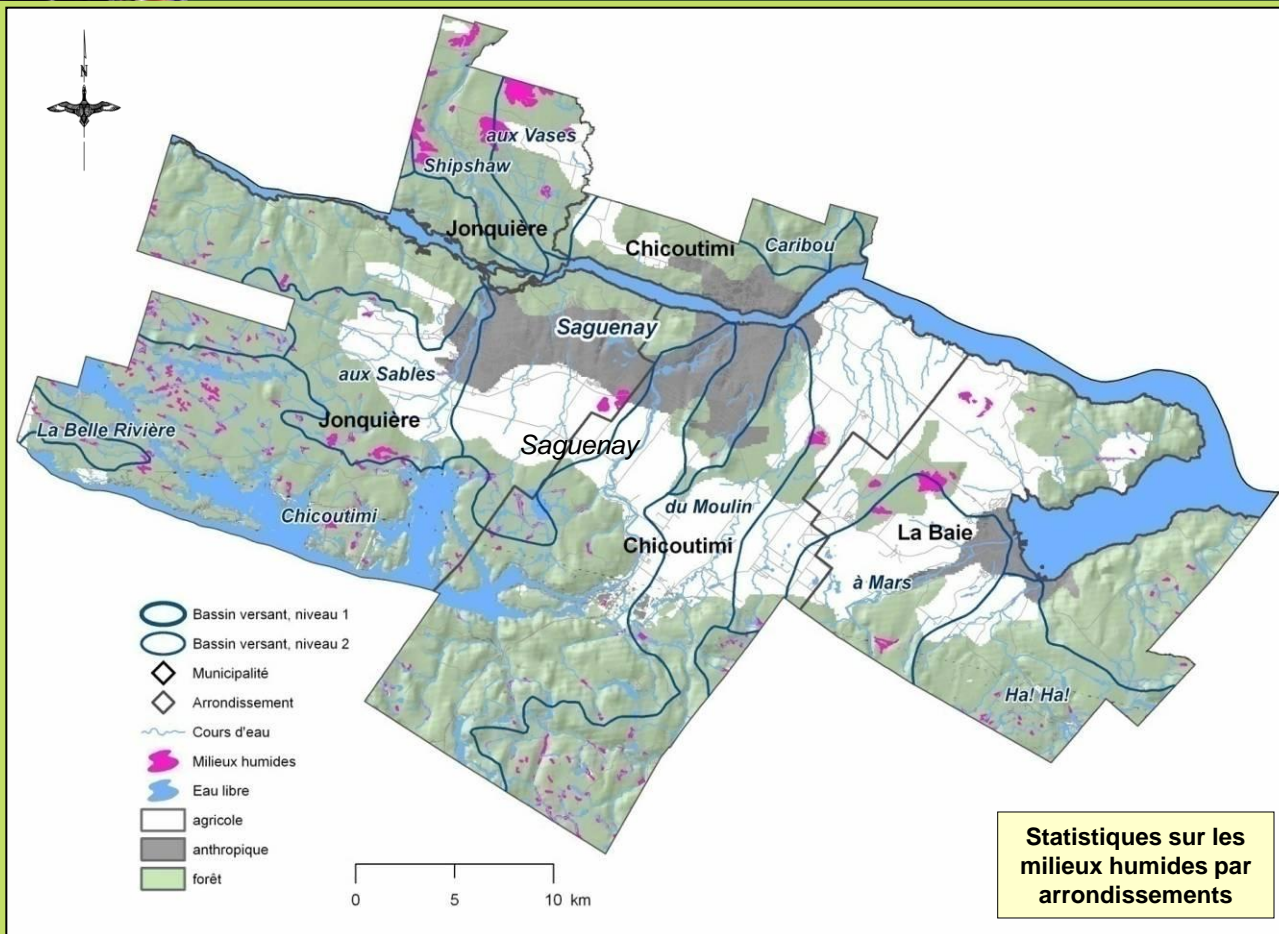




## Statistiques sur les milieux humides par municipalités

<b>Proportion des milieux humides par municipalités (MRC Le Fjord-du-Saguenay)</b>		
<b>Nom de la municipalité</b>	<b>Superficie de la municipalité</b>	<b>Milieux humides non classifiés</b>
	(ha)	(ha)
Bégin	19 560	1,8
Ferland-et-Boilleau	40 734	1,6
Lac-Ministuk	149 534	0,3
Lalemant	20 292	11,0
L'Anse-Saint-Jean	53 023	0,5
Larouche	8 962	1,4
Mont-Valin	3 803 232	1,4
Petit-Saguenay	33 718	1,6
Rivière-Éternité	52 445	1,0
Saint-Ambroise	15 020	6,1
Saint-Charles-de-Bourget	6 247	5,3
Saint-David-de-Falardeau	41 830	0,8
Sainte-Rose-du-Nord	15 636	1,6
Saint-Félix-d'Otis	27 806	1,0
Saint-Fulgence	39 071	4,6
Saint-Honoré	19 093	0,4
TNO aquatique de la MRC du Fjord-du-Saguenay	2 976	0,0
<b>MRC Le Fjord-du-Saguenay</b>	<b>4 349 178</b>	<b>1,5</b>





## Ville-Saguenay

### Caractéristiques :

- Grand ensemble situé dans les basses-terres du Lac-Saint-Jean et de la rivière Saguenay; territoire représentant 1,2 % de la région administrative, mais comptant plus de la moitié de sa population humaine; relief de plaine entaillée par le fjord de la rivière Saguenay;
- territoire possédant plus de 1 700 ha de milieux humides non classifiés (1,4 % de sa superficie);
- passage graduel de l'eau douce à l'eau salée dans la rivière Saguenay;

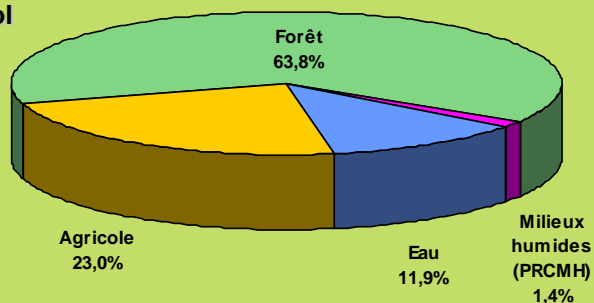
### Pressions :

- urbanisation; activités industrielles (papeteries, alumineries, scieries); activités agricoles; exploitation de la tourbe; production hydroélectrique (lac Kénogami); exploitation forestière; développement intensif de la villégiature autour de certains lacs et de bords de cours d'eau;

### Conséquences :

- dégradation et perte de milieux humides, ainsi que des biens et services qu'ils fournissent;
- dégradation de la qualité de l'eau (ex.: rivière Saguenay) et de l'habitat du poisson.

### Occupation du sol





### Statistiques sur les milieux humides par arrondissements

<b>Superficie des milieux humides par arrondissements (Ville Saguenay)</b>		
Nom de l'arrondissement	Superficie de la municipalité	Milieux humides non classifiés
	(ha)	(ha)
Chicoutimi	44 550	300
Jonquière	48 284	1 158
La Baie	26 604	280
<b>Ville Saguenay</b>	<b>119 439</b>	<b>1 737</b>

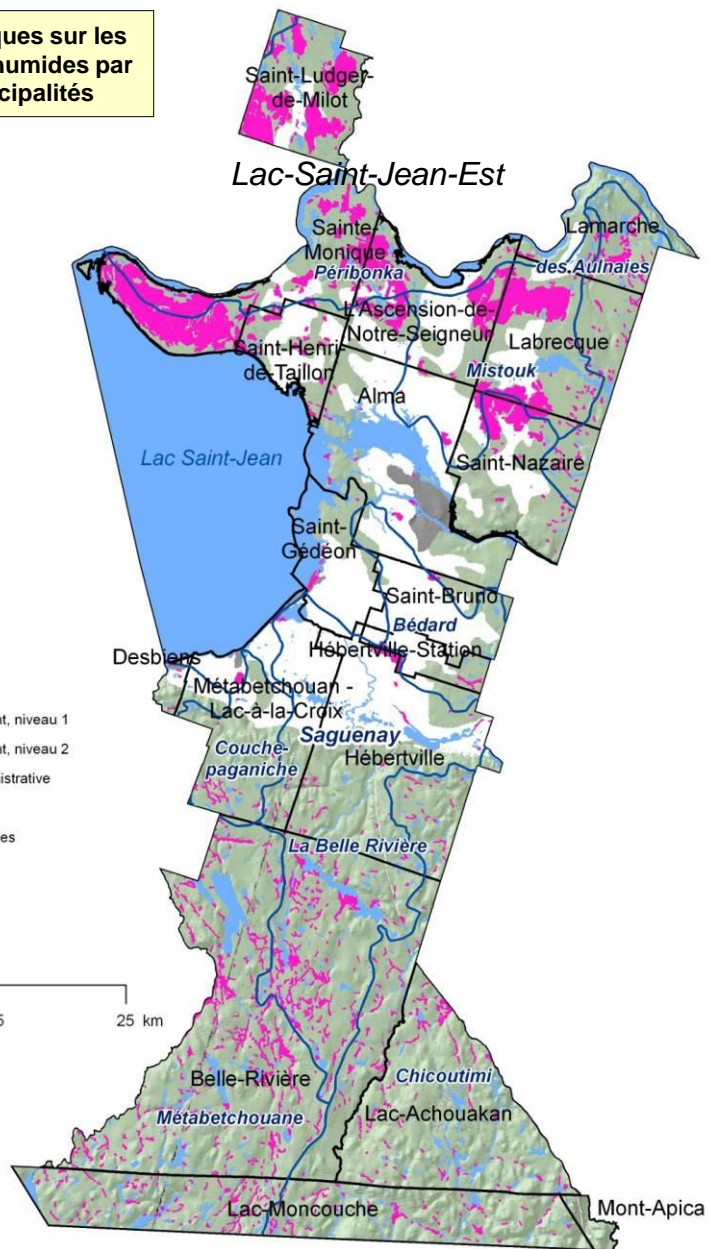
<b>Répartition des milieux humides par arrondissements (Ville Saguenay)</b>		
Nom de l'arrondissement	Superficie de la municipalité	Milieux humides non classifiés
	(ha)	(%)
Chicoutimi	44 550	17,2
Jonquière	48 284	66,7
La Baie	26 604	16,1
<b>Ville Saguenay</b>	<b>119 439</b>	<b>100,0</b>

<b>Proportion des milieux humides par arrondissements (Ville Saguenay)</b>		
Nom de l'arrondissement	Superficie de la municipalité	Milieux humides non classifiés
	(ha)	(%)
Chicoutimi	44 550	0,7
Jonquière	48 284	2,4
La Baie	26 604	1,1
<b>Ville Saguenay</b>	<b>119 439</b>	<b>1,5</b>



### Statistiques sur les milieux humides par municipalités



# MRC Lac-Saint-Jean-Est

### Caractéristiques :

- Grand ensemble composé d'un relief de plaine ondulée dans sa portion nord et de basses collines et buttes dans sa portion sud; paysage agro-forestier dans la plaine;
- territoire possédant au moins 19 600 ha de milieux humides non classifiés; présence d'importants marais, notamment en bordure du lac Saint-Jean (ex.: Métabetchouan, embouchure de la Belle Rivière, Saint-Gédéon, Pointe-Taillon); plusieurs tourbières dans la plaine;

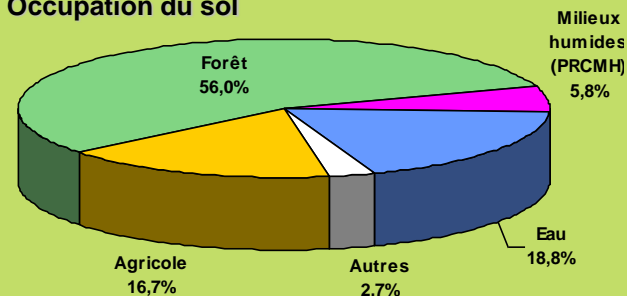
### Pressions :

- urbanisation; activités agricoles intensives; industrie lourde; production hydroélectrique et marnage artificiel sur le lac Saint-Jean; exploitation forestière (réseau routier, coupes); développement intensif de la villégiature sur certains plans d'eau (ex.: lac Labrecque);

### Conséquences :

- dégradation et perte de milieux humides, ainsi que des biens et services qu'ils fournissent;
- dégradation de la qualité de l'eau (ex.: lac Labrecque, rivière Bédard) et de l'habitat du poisson.

### Occupation du sol





### Statistiques sur les milieux humides par municipalités

Page

1

2

3

#### Superficie des milieux humides par municipalités (MRC Lac-Saint-Jean-Est)

Nom de la municipalité	Superficie de la municipalité (ha)	Milieux humides non classifiés (ha)
Alma	23 029	155
Belle-Rivière	64 658	2 560
Desbiens	1 094	12
Hébertville	26 880	295
Hébertville-Station	3 270	101
Labrecque	15 733	2 438
Lac-Achouakan	24 094	2 523
Lac-Moncouche	26 023	356
Lamarche	9 256	642
L'Ascension-de-Notre-Seigneur	13 246	510
Métabetchouan - Lac-à-la-Croix	19 379	193
Mont-Apica	1 274	0
Saint-Bruno	7 655	41
Sainte-Monique	16 043	61
Saint-Gédéon	8 282	343
Saint-Henri-de-Taillon	6 217	3 054
Saint-Ludger-de-Milot	11 117	1 327
Saint-Nazaire	14 479	5 064
TNO aquatique de la MRC de Lac-Saint-Jean-Est	46 886	4
<b>MRC Lac-Saint-Jean-Est</b>	<b>338 614</b>	<b>19 681</b>

Sites internet des municipalités: [http://www.mamrot.gouv.qc.ca/repertoire\\_mun/repertoire/reperto.asp](http://www.mamrot.gouv.qc.ca/repertoire_mun/repertoire/reperto.asp)

### Statistiques sur les milieux humides par municipalités

Page

1

2

3

#### Répartition des milieux humides par municipalités (MRC Lac-Saint-Jean-Est)

Nom de la municipalité	Superficie de la municipalité (ha)	Milieux humides non classifiés (%)
Alma	23 029	0,8
Belle-Rivière	64 658	13,0
Desbiens	1 094	0,1
Hébertville	26 880	1,5
Hébertville-Station	3 270	0,5
Labrecque	15 733	12,4
Lac-Achouakan	24 094	12,8
Lac-Moncouche	26 023	1,8
Lamarche	9 256	3,3
L'Ascension-de-Notre-Seigneur	13 246	2,6
Métabetchouan - Lac-à-la-Croix	19 379	1,0
Mont-Apica	1 274	0,0
Saint-Bruno	7 655	0,2
Sainte-Monique	16 043	0,3
Saint-Gédéon	8 282	1,7
Saint-Henri-de-Taillon	6 217	15,5
Saint-Ludger-de-Milot	11 117	6,7
Saint-Nazaire	14 479	25,7
TNO aquatique de la MRC de Lac-Saint-Jean-Est	46 886	0,0
<b>MRC Lac-Saint-Jean-Est</b>	<b>338 614</b>	<b>100,0</b>

### Statistiques sur les milieux humides par municipalités

Page

1

2

3

#### Proportion des milieux humides par municipalités (MRC Lac-Saint-Jean-Est)

Nom de la municipalité	Superficie de la municipalité (ha)	Milieux humides non classifiés (%)
Alma	23 029	0,7
Belle-Rivière	64 658	4,0
Desbiens	1 094	1,1
Hébertville	26 880	1,1
Hébertville-Station	3 270	3,1
Labrecque	15 733	15,5
Lac-Achouakan	24 094	10,5
Lac-Moncouche	26 023	1,4
Lamarche	9 256	6,9
L'Ascension-de-Notre-Seigneur	13 246	3,9
Métabetchouan - Lac-à-la-Croix	19 379	1,0
Mont-Apica	1 274	0,0
Saint-Bruno	7 655	0,5
Sainte-Monique	16 043	0,4
Saint-Gédéon	8 282	4,1
Saint-Henri-de-Taillon	6 217	49,1
Saint-Ludger-de-Milot	11 117	11,9
Saint-Nazaire	14 479	35,0
TNO aquatique de la MRC de Lac-Saint-Jean-Est	46 886	0,0
<b>MRC Lac-Saint-Jean-Est</b>	<b>338 614</b>	<b>5,8</b>





# MRC Le Domaine-du-Roy

### Caractéristiques :

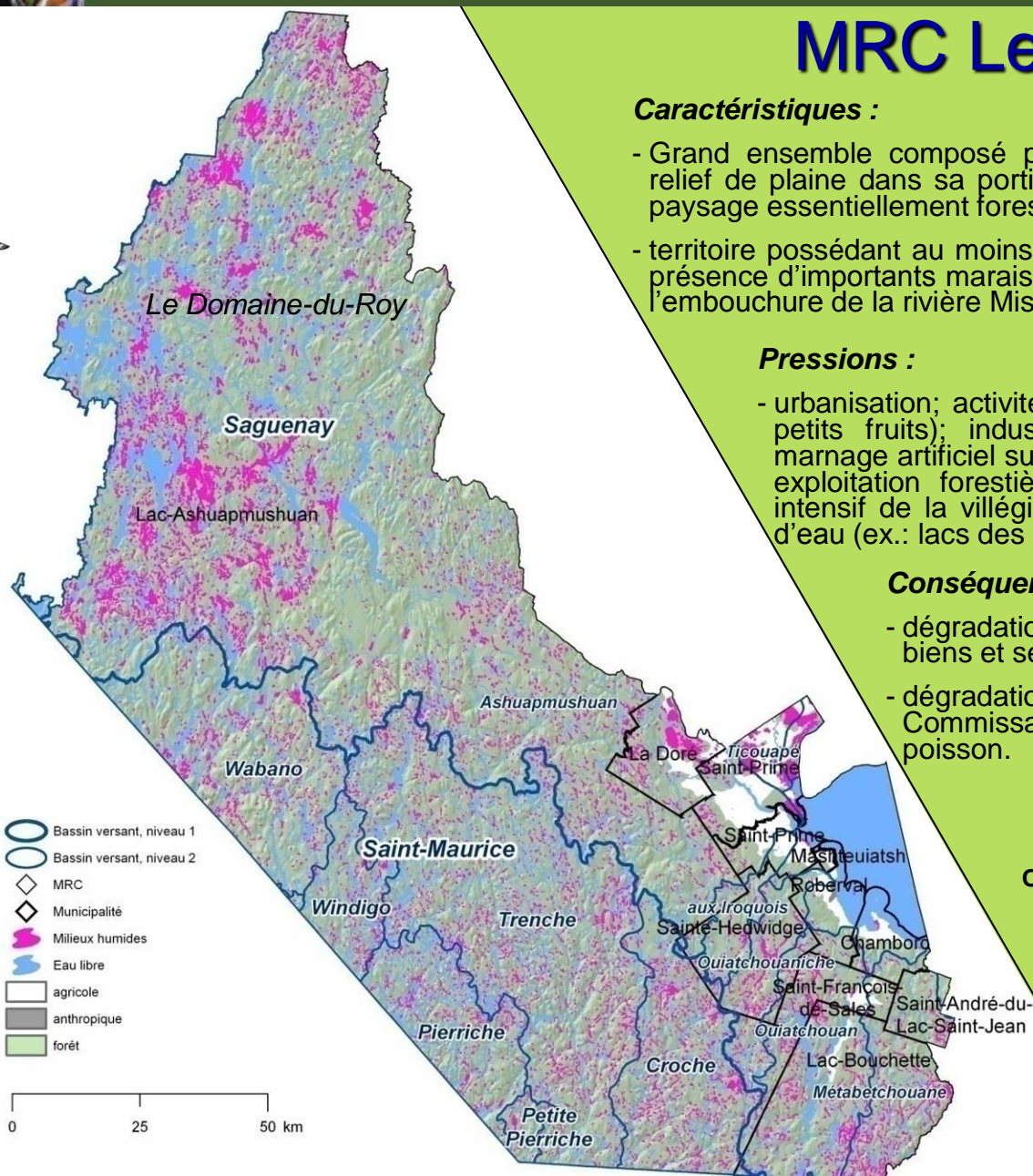
- Grand ensemble composé principalement d'un relief de basses collines; relief de plaine dans sa portion est; paysage agro-forestier dans la plaine; paysage essentiellement forestier dans le reste du territoire;
- territoire possédant au moins 70 800 ha de milieux humides non classifiés; présence d'importants marais sur les bords de la rivière Ticouapé, ainsi qu'à l'embouchure de la rivière Mistassini; plusieurs tourbières dans la plaine;

### Pressions :

- urbanisation; activités agricoles intensives (dont la production de petits fruits); industrie lourde; production hydroélectrique et marnage artificiel sur le lac Saint-Jean et le lac des Commissaires; exploitation forestière (réseau routier, coupes); développement intensif de la villégiature sur les bords de certains lacs et cours d'eau (ex.: lacs des Commissaires, Bouchette);

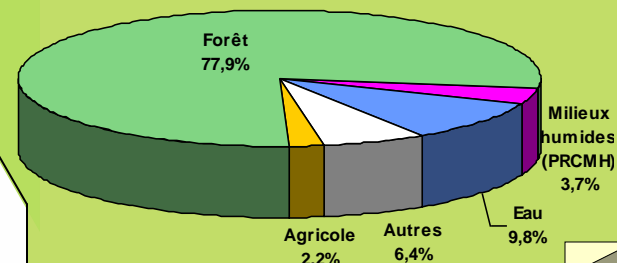
### Conséquences :

- dégradation et perte de milieux humides, ainsi que des biens et services qu'ils fournissent;
- dégradation de la qualité de l'eau (ex.: lac des Commissaires, rivière Ticouapé) et de l'habitat du poisson.



Statistiques sur les milieux humides par municipalités

Occupation du sol





# Statistiques sur les milieux humides par municipalités

Page

1

2

3

### Superficie des milieux humides par municipalités (MRC Le Domaine-du-Roy)

Nom de la municipalité	Superficie de la municipalité (ha)	Milieux humides non classifiés (ha)
Chambord	17 072	137
La Doré	29 715	2 229
Lac-Ashuapmushuan	1 570 443	58 244
Lac-Bouchette	97 217	3 036
Mashteuiatsh	1 531	0
Roberval	20 030	98
Saint-André-du-Lac-Saint-Jean	14 646	239
Sainte-Hedwidge	47 612	570
Saint-Félicien	38 357	4 675
Saint-François-de-Sales	20 201	132
Saint-Prime	16 050	1 530
TNO aquatique de la MRC du Domaine-du-Roy	39 866	0
<b>MRC Le Domaine-du-Roy</b>	<b>1 912 738</b>	<b>70 889</b>



### Statistiques sur les milieux humides par municipalités

Page

1

2

3

#### Répartition des milieux humides par municipalités (MRC Le Domaine-du-Roy)

Nom de la municipalité	Superficie de la municipalité (ha)	Milieux humides non classifiés (%)
Chambord	17 072	0,2
La Doré	29 715	3,1
Lac-Ashuapmushuan	1 570 443	82,2
Lac-Bouchette	97 217	4,3
Mashteuiatsh	1 531	0,0
Roberval	20 030	0,1
Saint-André-du-Lac-Saint-Jean	14 646	0,3
Sainte-Hedwidge	47 612	0,8
Saint-Félicien	38 357	6,6
Saint-François-de-Sales	20 201	0,2
Saint-Prime	16 050	2,2
TNO aquatique de la MRC du Domaine-du-Roy	39 866	0,0
<b>MRC Le Domaine-du-Roy</b>	<b>1 912 738</b>	<b>100,0</b>







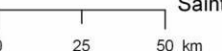
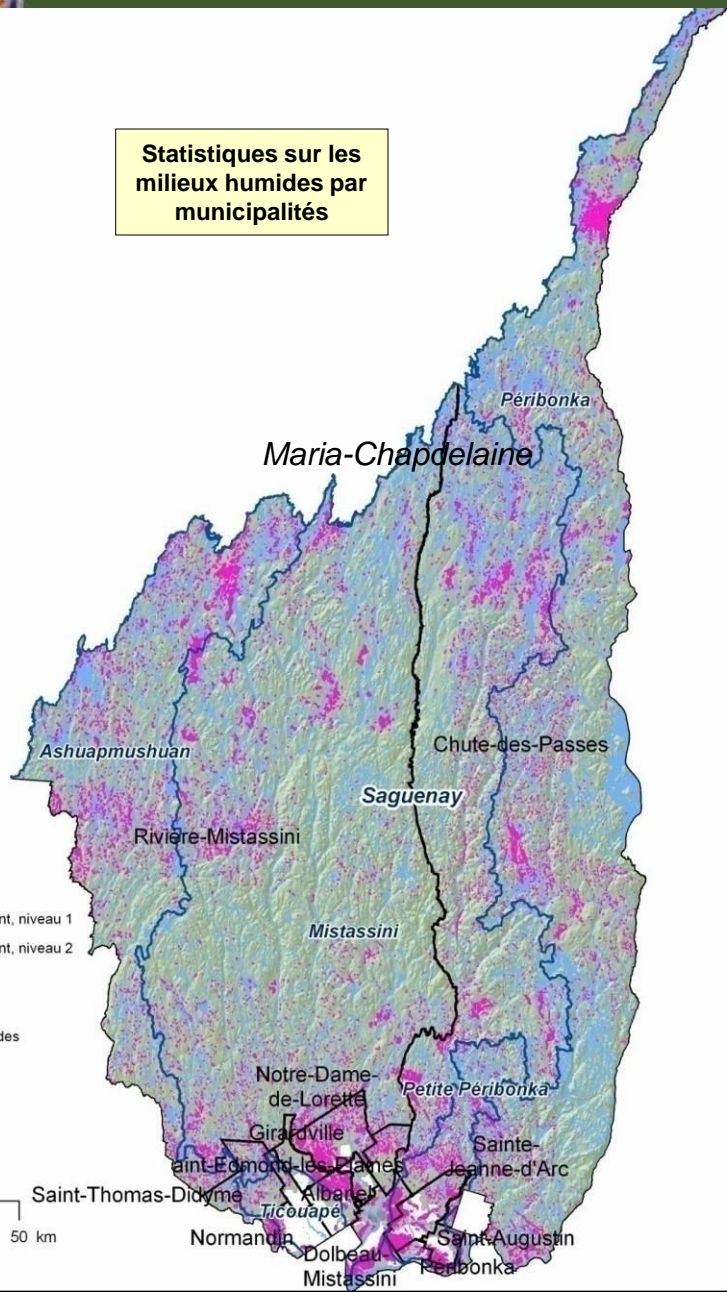
### Statistiques sur les milieux humides par municipalités

<b>Proportion des milieux humides par municipalités (MRC Le Domaine-du-Roy)</b>		
<b>Nom de la municipalité</b>	<b>Superficie de la municipalité</b>	<b>Milieux humides non classifiés</b>
	(ha)	(%)
Chambord	17 072	0,0
La Doré	29 715	7,5
Lac-Ashuapmushuan	1 570 443	3,7
Lac-Bouchette	97 217	3,1
Mashteuiatsh	1 531	0,0
Roberval	20 030	0,5
Saint-André-du-Lac-Saint-Jean	14 646	1,6
Sainte-Hedwidge	47 612	1,2
Saint-Félicien	38 357	12,2
Saint-François-de-Sales	20 201	0,7
Saint-Prime	16 050	9,5
TNO aquatique de la MRC du Domaine-du-Roy	39 866	0,0
<b>MRC Le Domaine-du-Roy</b>	<b>1 912 738</b>	<b>3,7</b>





Statistiques sur les milieux humides par municipalités



## MRC Maria-Chapdelaine

### Caractéristiques :

- Grand ensemble (plus du tiers de la région administrative) composé d'un relief relativement accidenté de collines dans sa majeure partie; paysage agro-forestier dans la plaine au sud;
- territoire possédant au moins 114 000 ha de milieux humides non classifiés; présence d'importants marais, notamment à l'embouchure des rivières Mistassini et Péribonka; plusieurs tourbières dans la plaine;

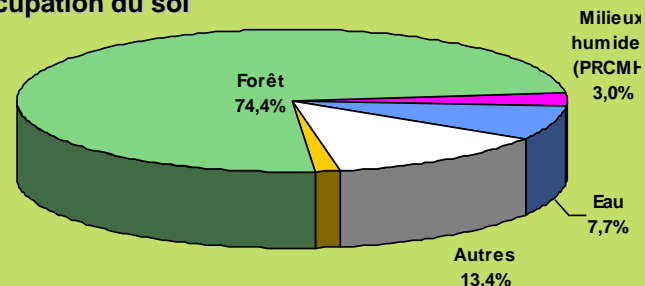
### Pressions :

- urbanisation; activités agricoles intensives (incluant la production de petits fruits); industrie lourde; production hydroélectrique et marnage artificiel sur le lac Saint-Jean; exploitation de la tourbe; exploitation forestière (réseau routier, coupes); développement intensif de la villégiature sur certains plans d'eau (ex.: lacs Noir, Brochet, à Jim);

### Conséquences :

- dégradation et perte de milieux humides, ainsi que des biens et services qu'ils fournissent;
- dégradation de la qualité de l'eau (ex.: lac Noir, rivière Ticouapé) et de l'habitat du poisson.

### Occupation du sol



# Statistiques sur les milieux humides par municipalités

Page

1

2

3

### Superficie des milieux humides par municipalités (MRC Maria-Chapdelaine)

Nom de la municipalité	Superficie de la municipalité (ha)	Milieux humides non classifiés (ha)
Albanel	20 305	2 626
Chute-des-Passes	1 685 746	39 259
Dolbeau-Mistassini	35 562	8 940
Girardville	13 314	803
Normandin	21 621	1 554
Notre-Dame-de-Lorette	33 954	4 467
Péribonka	12 909	2 246
Rivière-Mistassini	1 875 377	44 977
Saint-Augustin	10 402	2 274
Saint-Edmond-les-Plaines	8 589	159
Sainte-Jeanne-d'Arc	27 334	604
Saint-Eugène-d'Argentenay	8 636	674
Saint-Stanislas	16 207	1 064
Saint-Thomas-Didyme	35 729	4 636
<b>MRC Maria-Chapdelaine</b>	<b>3 805 686</b>	<b>114 280</b>





### Statistiques sur les milieux humides par municipalités

Page

1

2

3

#### Répartition des Milieux humides par municipalités (MRC Maria-Chapdelaine)

Nom de la municipalité	Superficie de la municipalité (ha)	Milieux humides non classifiés (%)
Albanel	20 305	2.3
Chute-des-Passes	1 685 746	34.4
Dolbeau-Mistassini	35 562	7.8
Girardville	13 314	0.7
Normandin	21 621	1.4
Notre-Dame-de-Lorette	33 954	3.9
Péribonka	12 909	2.0
Rivière-Mistassini	1 875 377	39.4
Saint-Augustin	10 402	2.0
Saint-Edmond-les-Plaines	8 589	0.1
Sainte-Jeanne-d'Arc	27 334	0.5
Saint-Eugène-d'Argentenay	8 636	0.6
Saint-Stanislas	16 207	0.9
Saint-Thomas-Didyme	35 729	4.1
<b>MRC Maria-Chapdelaine</b>	<b>3 805 686</b>	<b>100.0</b>



### Statistiques sur les milieux humides par municipalités

Page

1

2

3

#### Proportion des milieux humides par municipalités (MRC Maria-Chapdelaine)

Nom de la municipalité	Superficie de la municipalité (ha)	Milieux humides non classifiés (%)
Albanel	20 305	12,9
Chute-des-Passes	1 685 746	2,3
Dolbeau-Mistassini	35 562	25,1
Girardville	13 314	6,0
Normandin	21 621	7,2
Notre-Dame-de-Lorette	33 954	13,2
Péribonka	12 909	17,4
Rivière-Mistassini	1 875 377	2,4
Saint-Augustin	10 402	21,9
Saint-Edmond-les-Plaines	8 589	1,8
Sainte-Jeanne-d'Arc	27 334	2,2
Saint-Eugène-d'Argentenay	8 636	7,8
Saint-Stanislas	16 207	6,6
Saint-Thomas-Didyme	35 729	13,0
<b>MRC Maria-Chapdelaine</b>	<b>3 805 686</b>	<b>3,0</b>

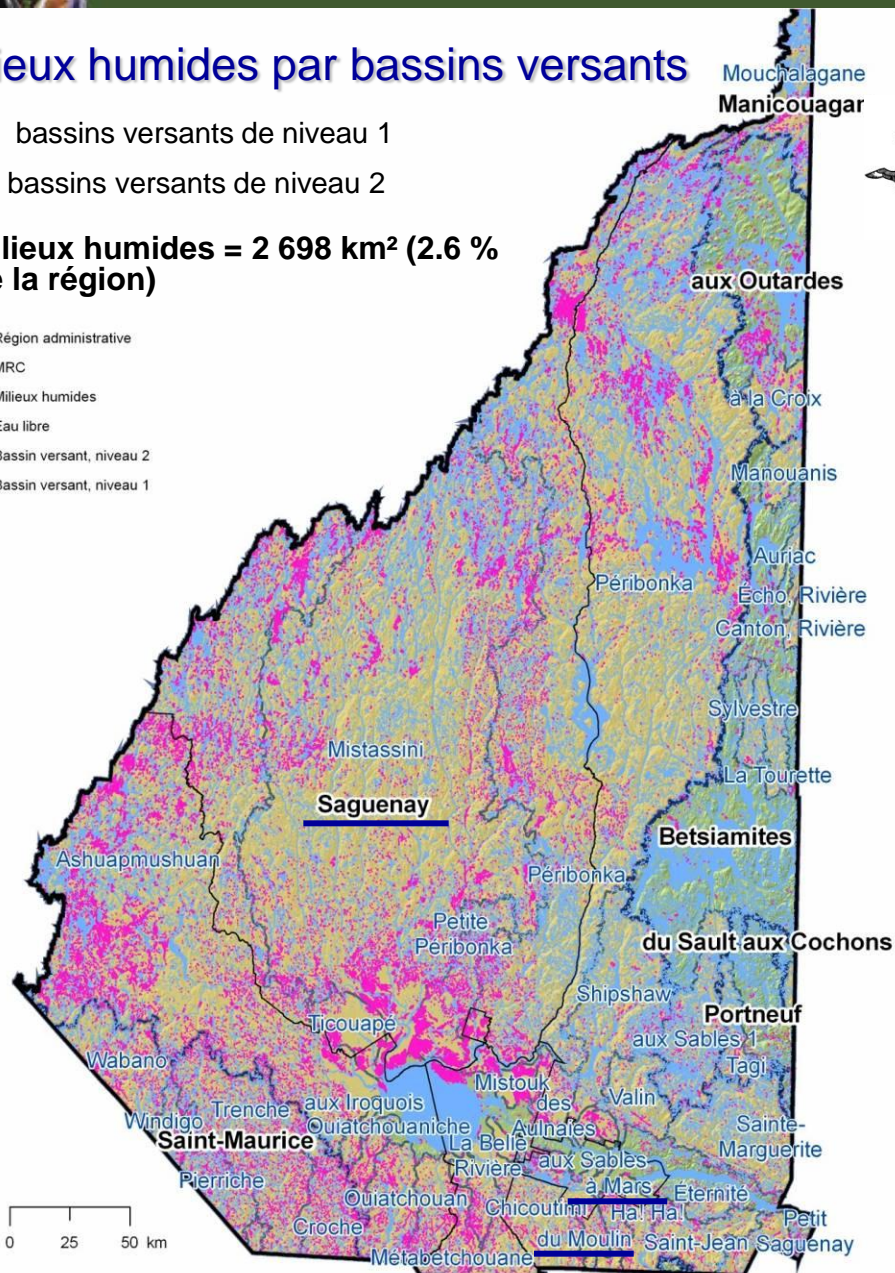


### Milieux humides par bassins versants

- 13 bassins versants de niveau 1
- 51 bassins versants de niveau 2

**Milieux humides = 2 698 km<sup>2</sup> (2.6 % de la région)**

- ◇ Région administrative
- ◇ MRC
- Milieux humides
- Eau libre
- Bassin versant, niveau 2
- Bassin versant, niveau 1



Note . Cliquer sur le nom un bassin versant souligné pour plus d'informations.

### Portrait du territoire

Milieux humides par grands ensembles
Milieux humides par MRC
<b>Milieux humides par bassins versants</b>
Cadre écologique de référence
Élévation
Pentes
Occupation du sol
Tenure des terres
Zonage agricole
Paysages agricoles
Territoires à statut particulier
Régions de conservation des oiseaux
Espèces à statut précaire
Actions de conservation CIC
Sources des données

Statistiques sur les milieux humides par bassins versants (niveau 1)

Statistiques sur les milieux humides par bassins versants (niveau 2)

**Bassins versants prioritaires:**  
rivières Du Moulin, À Mars

<http://www.mddep.gouv.qc.ca/eau/bassinversant>



# Statistiques sur les milieux humides par bassins versants (niveau 1)

Page

1

2

3

Superficie des milieux humides par bassins versants, niveau 1		
Nom du bassin versant, niveau 1	Superficie du bassin versant	Milieux humides non classifiés
	(ha)	(ha)
aux Canards	1 511	29
aux Outardes	424 643	8 963
Betsiamites	936 540	4 368
des Escoumins	10 577	36
du Sault aux Cochons	34 189	22
La Grande Rivière	947	24
Malbaie	6 588	11
Manicouagan	106 559	3 506
Nottaway	1 436	110
Portneuf	154 377	847
Rupert	7 525	346
Saguenay	8 248 760	237 426
Saint-Maurice	600 543	14 135
<b>Saguenay - Lac-Saint-Jean</b>	<b>10 534 194</b>	<b>269 822</b>

Statistiques sur les milieux humides par bassins versants (niveau 2)





# Statistiques sur les milieux humides par bassins versants (niveau 1)

Page

1

2

3

Répartition des milieux humides par bassins versants, niveau 1		
Nom du bassin versant, niveau 1	Superficie du bassin versant	Milieux humides non classifiés
	(ha)	(%)
aux Canards	1 511	0,0
aux Outardes	1 436	3,3
Betsiamites	424 643	1,6
des Escoumins	936 540	0,0
du Sault aux Cochons	10 577	0,0
La Grande	34 189	0,0
Malbaie	947	0,0
Manicouagan	6 588	1,3
Nottaway	106 559	0,0
Portneuf	154 377	0,3
Rupert	7 525	0,1
Saguenay	8 248 760	88,0
Saint-Maurice	600 543	5,2
<b>Saguenay - Lac-Saint-Jean</b>	<b>10 534 194</b>	<b>100</b>

Statistiques sur les milieux humides par bassins versants (niveau 2)





# Statistiques sur les milieux humides par bassins versants (niveau 1)

Page

1

2

3

### Proportion des milieux humides par bassins versants, niveau 1

Nom du bassin versant, niveau 1	Superficie du bassin versant (ha)	Milieux humides non classifiés (%)
aux Canards	1 511	1,9
aux Outardes	1 436	2,1
Betsiamites	424 643	0,5
des Escoumins	936 540	0,3
du Sault aux Cochons	10 577	0,1
La Grande	34 189	2,5
Malbaie	947	0,2
Manicouagan	6 588	3,3
Nottaway	106 559	7,7
Portneuf	154 377	0,5
Rupert	7 525	4,6
Saguenay	8 248 760	2,9
Saint-Maurice	600 543	2,4
<b>Saguenay - Lac-Saint-Jean</b>	<b>10 534 194</b>	<b>2,6</b>

Statistiques sur les milieux humides par bassins versants (niveau 2)





### Statistiques sur les milieux humides par bassins versants (niveau 2)

Page

1

2

3

**Superficie des milieux humides par bassins versants, niveau 2**

Nom du bassin versant, niveau 2	Superficie du bassin versant (ha)	milieux humides non classifié (ha)
à la Croix	73 701	2 000
à Mars	37 367	640
Ashuapmushuan	1 574 111	67 941
Aulnaies des	42 010	1 981
Auriac	18 603	183
aux Iroquois	20 290	368
aux Sables	6 857	109
aux Sables 1	148 302	992
Bédard	12 414	81
Canton	10 683	38
Caribou	11 911	882
Chalifour	647	41
Chicoutimi	179 745	2 468
Couchepeganiche	10 037	94
Croche	94 569	2 941
des Savanes	1 737	4
du Moulin	33 301	496
du Petit Rocher	951	2
Écho	10 337	35
Éternité	19 157	171
Ha! Ha!	48 393	784
La Belle Rivière	48 438	1 281
la Loche	9 604	1
La Tourette	44 665	220
Manouanis	35 843	234

Métabetchouane	111 186	3 545
Mistassini	2 086 888	53 196
Mistouk	23 367	3 651
Mouchalagane	106 559	3 506
Ouiatchouan	92 721	2 637
Ouiatchouaniche	34 519	1 205
Péribonka	2 716 220	64 064
Petit Saguenay	39 203	523
Petite rivière Péribonka	120 186	12 123
Petite rivière Pierriche	9 090	219
Pierriche	65 563	1 506
Résiduel	191	4
Résiduel	756	19
Sainte-Marguerite	169 057	789
Saint-Jean	74 413	958
Shipsaw	226 961	1 559
Sylvestre	33 942	217
Tagi	46 411	416
Témiscamie	6 484	292
Ticouapé	62 527	4 281
Trenche	263 166	5 658
Valin	75 979	520
Vases aux	11 482	1 163
Wabano	127 318	2 854
Waswanipi	1 436	110
Windigo	36 273	945
<b>Bassins versants, niveau 2</b>	<b>9 035 571</b>	<b>249 946</b>

**Statistiques sur les milieux humides par bassins versants (niveau 1)**

Les bassins versants inscrits en bleu correspondent aux bassins versants prioritaires du MDDEP: <http://www.mddep.gouv.qc.ca/eau/bassinversant/>

**Note: Ces pourcentages correspondent à la portion du bassin versant située dans la région administrative du Saguenay - Lac-Saint-Jean**



### Statistiques sur les milieux humides par bassins versants (niveau 2)

Page

1

2

3

#### Répartition des milieux humides par bassins versants, niveau 2

Nom du bassin versant, niveau 2	Superficie du bassin versant (ha)	milieux humides non classifié (%)
à la Croix	73 701	0,8
à Mars	37 367	0,3
Ashuapmushuan	1 574 111	27,2
Aulinaes des	42 010	0,8
Auriac	18 603	0,1
aux Iroquois	20 290	0,1
aux Sables	6 857	0,0
aux Sables 1	148 302	0,4
Bédard	12 414	0,0
Canton	10 683	0,0
Caribou	11 911	0,4
Chalifour	647	0,0
Chicoutimi	179 745	1,0
Couchepaganiche	10 037	0,0
Croche	94 569	1,2
des Savanes	1 737	0,0
du Moulin	33 301	0,2
du Petit Rocher	951	0,0
Écho	10 337	0,0
Étemité	19 157	0,1
Ha! Ha!	48 393	0,3
La Belle Rivière	48 438	0,5
la Loche	9 604	0,0
La Tourette	44 665	0,1
Manouanis	35 843	0,1

Métabetchouane	111 186	1,4
Mistassini	2 086 888	21,3
Mistouk	23 367	1,5
Mouchalagane	106 559	1,4
Ouiatchouan	92 721	1,1
Ouiatchouaniche	34 519	0,5
Péribonka	2 716 220	25,6
Petit Saguenay	39 203	0,2
Petite rivière Péribonka	120 186	4,9
Petite rivière Pierriche	9 090	0,1
Pierriche	65 563	0,6
Résiduel	191	0,0
Résiduel	756	0,0
Sainte-Marguerite	169 057	0,3
Saint-Jean	74 413	0,4
Shipshaw	226 961	0,6
Sylvestre	33 942	0,1
Tagi	46 411	0,2
Témiscamie	6 484	0,1
Ticouapé	62 527	1,7
Trenche	263 166	2,3
Valin	75 979	0,2
Vases aux	11 482	0,5
Wabano	127 318	1,1
Waswanipi	1 436	0,0
Windigo	36 273	0,4
<b>Bassins versants, niveau 2</b>	<b>9 035 571</b>	<b>100,0</b>

Statistiques sur les milieux humides par bassins versants (niveau 1)

Les bassins versants inscrits en bleu correspondent aux bassins versants prioritaires du MDDEP: <http://www.mddep.gouv.qc.ca/eau/bassinversant/>

Note: Ces pourcentages correspondent à la portion du bassin versant située dans la région administrative du Saguenay - Lac-Saint-Jean



### Statistiques sur les milieux humides par bassins versants (niveau 2)

Page

1

2

3

**Proportion des milieux humides par bassins versants, niveau 2**

Nom du bassin versant, niveau 2	Superficie du bassin versant (ha)	milieux humides non classifié (%)
à la Croix	73 701	2,7
à Mars	37 367	1,7
Ashuapmushuan	1 574 111	4,3
Aulnaies des	42 010	4,7
Auriac	18 603	1,0
aux Iroquois	20 290	1,8
aux Sables	6 857	1,6
aux Sables 1	148 302	0,7
Bédard	12 414	0,6
Canton	10 683	0,4
Caribou	11 911	7,4
Chalifour	647	6,3
Chicoutimi	179 745	1,4
Couchepeganiche	10 037	0,9
Croche	94 569	3,1
des Savanes	1 737	0,3
du Moulin	33 301	1,5
du Petit Rocher	951	0,3
Écho	10 337	0,3
Étemité	19 157	0,9
Ha! Ha!	48 393	1,6
La Belle Rivière	48 438	2,6
la Loche	9 604	0,0
La Tourette	44 665	0,5
Manouanis	35 843	0,7

Métabetchouane	111 186	3,2
Mistassini	2 086 888	2,5
Mistouk	23 367	15,6
Mouchalagane	106 559	3,3
Ouiatchouan	92 721	2,8
Ouiatchouaniche	34 519	3,5
Péribonka	2 716 220	2,4
Petit Saguenay	39 203	1,3
Petite rivière Péribonka	120 186	10,1
Petite rivière Pierriche	9 090	2,4
Pierriche	65 563	2,3
Résiduel	191	2,1
Résiduel	756	2,6
Sainte-Marguerite	169 057	0,5
Saint-Jean	74 413	1,3
Ships Shaw	226 961	0,7
Sylvestre	33 942	0,6
Tagi	46 411	0,9
Témiscamie	6 484	4,5
Ticouapé	62 527	6,8
Trenche	263 166	2,2
Valin	75 979	0,7
Vases aux	11 482	10,1
Wabano	127 318	2,2
Waswanipi	1 436	7,7
Windigo	36 273	2,6
<b>Bassins versants, niveau 2</b>	<b>9 035 571</b>	<b>2,8</b>

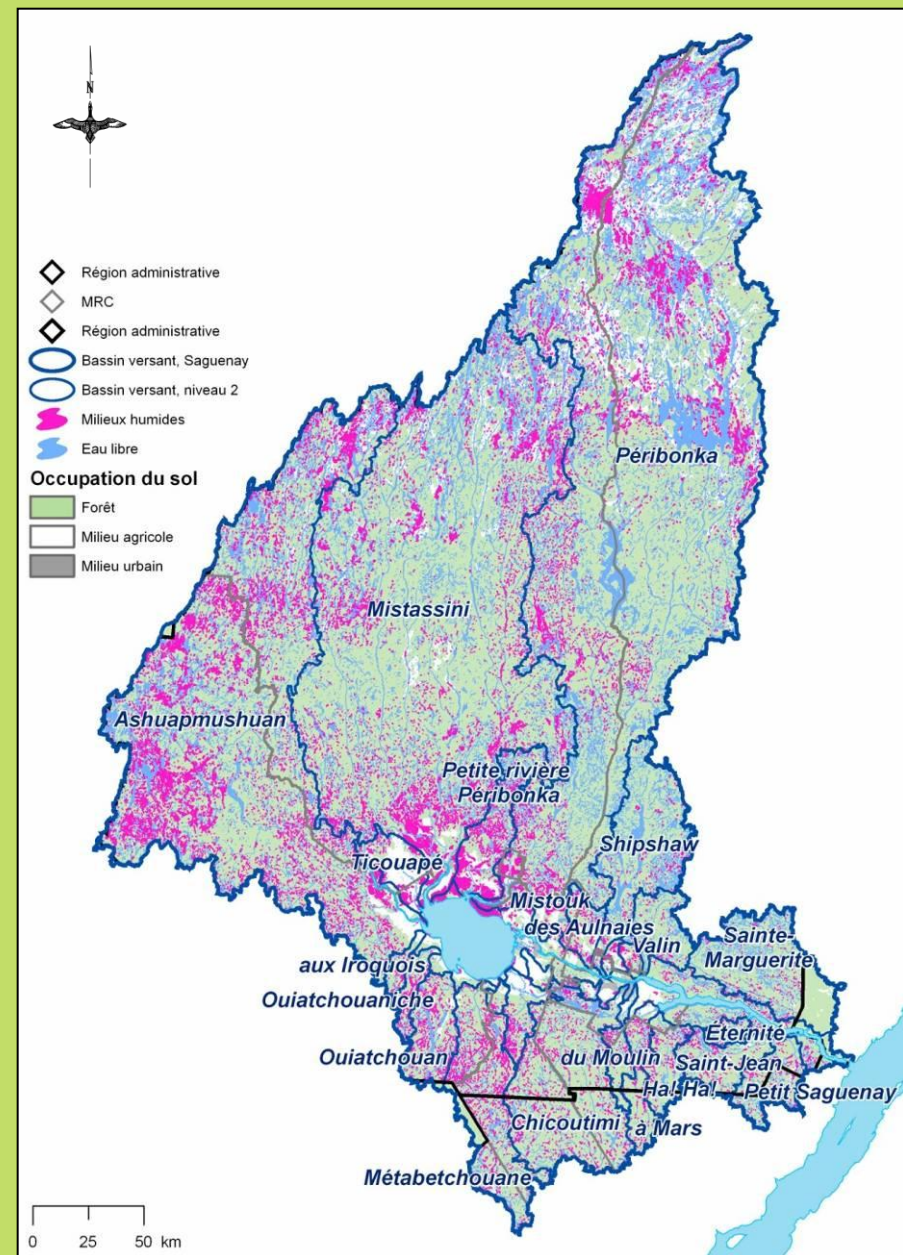
**Statistiques sur les milieux humides par bassins versants (niveau 1)**

Les bassins versants inscrits en bleu correspondent aux bassins versants prioritaires du MDDEP: <http://www.mddep.gouv.qc.ca/eau/bassinversant/>

**Note: Ces pourcentages correspondent à la portion du bassin versant située dans la région administrative du Saguenay - Lac-Saint-Jean**







## Bassin versant Rivière Saguenay

### Caractéristiques:

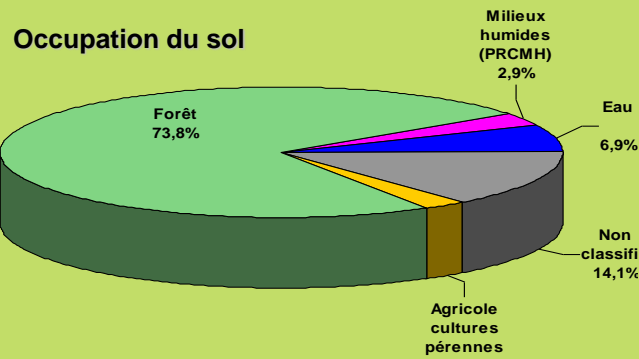
- Vaste bassin hydrographique qui draine plus de 75 % de la région administrative; trois bassins versants majeurs (Ashuapmushuan, Mistassini, Péribonka) se jetant directement dans le lac Saint-Jean; relief de collines sur la majeure partie du bassin; relief de plaine autour du lac Saint-Jean; activités agricoles et populations humaines concentrées dans la plaine autour du lac Saint-Jean et de la rivière Saguenay;
- territoire possédant au moins 237 000 ha de milieux humides; importants marais et tourbières dans la plaine du Lac-Saint-Jean;

### Pressions:

- urbanisation; activités agricoles intensives (incluant la production de petits fruits); industrie lourde; production hydroélectrique et marnage artificiel sur le lac Saint-Jean et la rivière Péribonka; exploitation de la tourbe; exploitation forestière (réseau routier, coupes); développement intensif de la villégiature sur plusieurs lacs et cours d'eau;

### Conséquences:

- dégradation et perte de milieux humides, ainsi que des biens et services qu'ils fournissent;
- dégradation de la qualité de l'eau à plusieurs endroits;



## Bassin versant Rivière à Mars

### Caractéristiques :

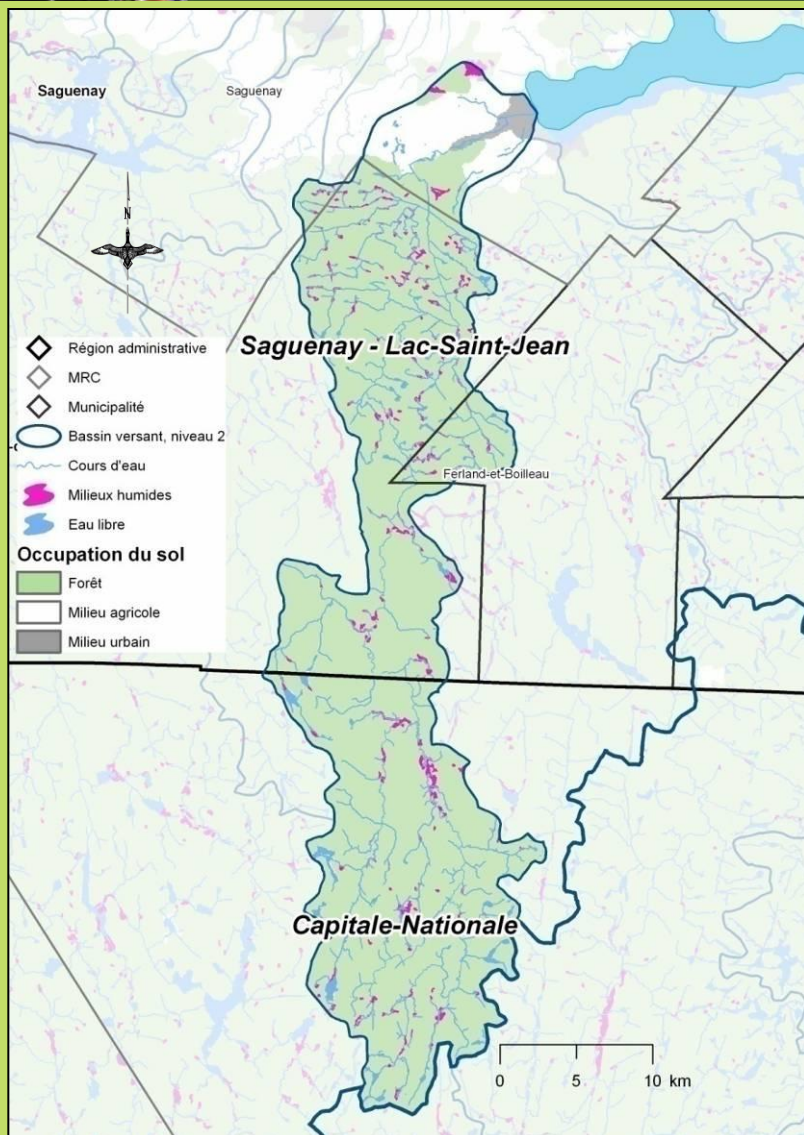
- Parties médiane et basse du bassin versant (56 % de sa superficie totale); bassin versant sur lequel œuvre le *Comité de bassin de la rivière à Mars* (COBRAM);
- portion du bassin versant possédant 640 ha de milieux humides non classifiés (942 ha pour l'ensemble du bassin versant); milieux humides représentant 1,7 % de cette portion de territoire (1,4 % à l'échelle de tout le bassin);
- rivière à saumon;

### Pressions :

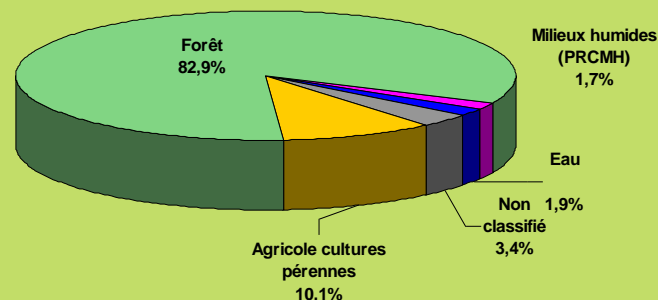
- urbanisation et activités industrielles (arrondissement La Baie); activités agricoles (partie basse de la rivière); exploitation forestière (réseau routier, coupes) sur la majeure partie du bassin versant;

### Conséquences :

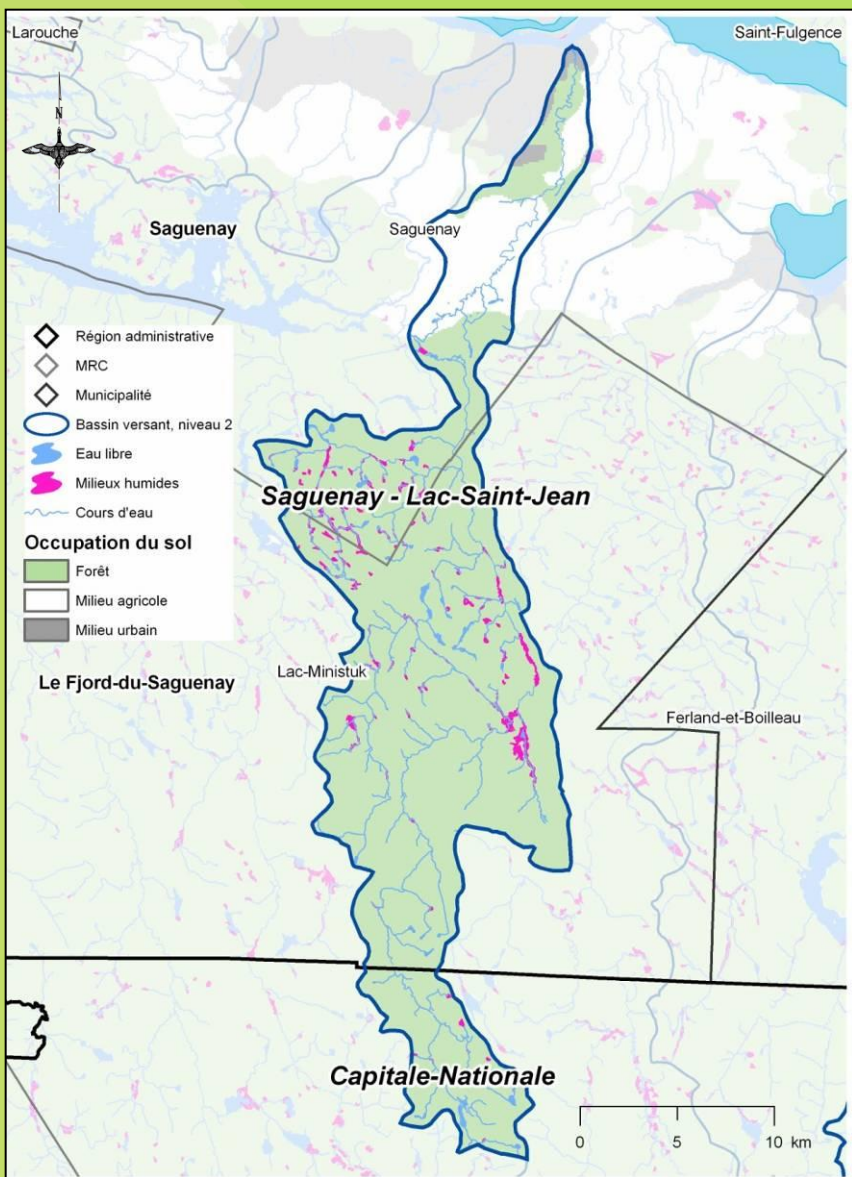
- dégradation et perte de milieux humides, ainsi que des biens et services qu'ils fournissent.



### Occupation du sol







## Bassin versant Rivière du Moulin

### Caractéristiques :

- Majeure partie du bassin versant (90 % de sa superficie totale) située dans la région administrative du Saguenay-Lac-Saint-Jean; bassin versant sur lequel œuvre le *Comité de bassin RIVAGE de la rivière du Moulin*;
- portion du bassin versant possédant près de 500 ha de milieux humides non classifiés (512 ha pour l'ensemble du bassin versant); milieux humides représentant 1,5 % de cette portion de territoire (1,4 % à l'échelle de tout le bassin);

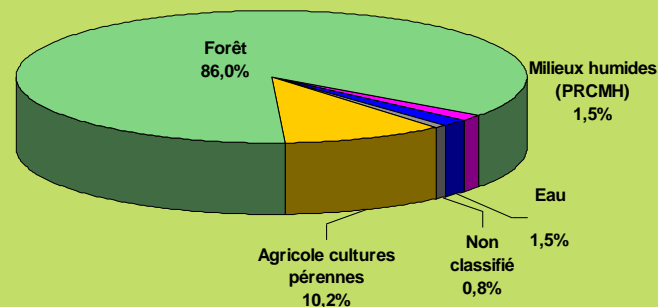
### Pressions :

- urbanisation (arrondissement Chicoutimi); activités agricoles (partie basse de la rivière); exploitation forestière (réseau routier, coupes) sur la majeure partie du bassin versant;

### Conséquences :

- dégradation et perte de milieux humides, ainsi que des biens et services qu'ils fournissent.

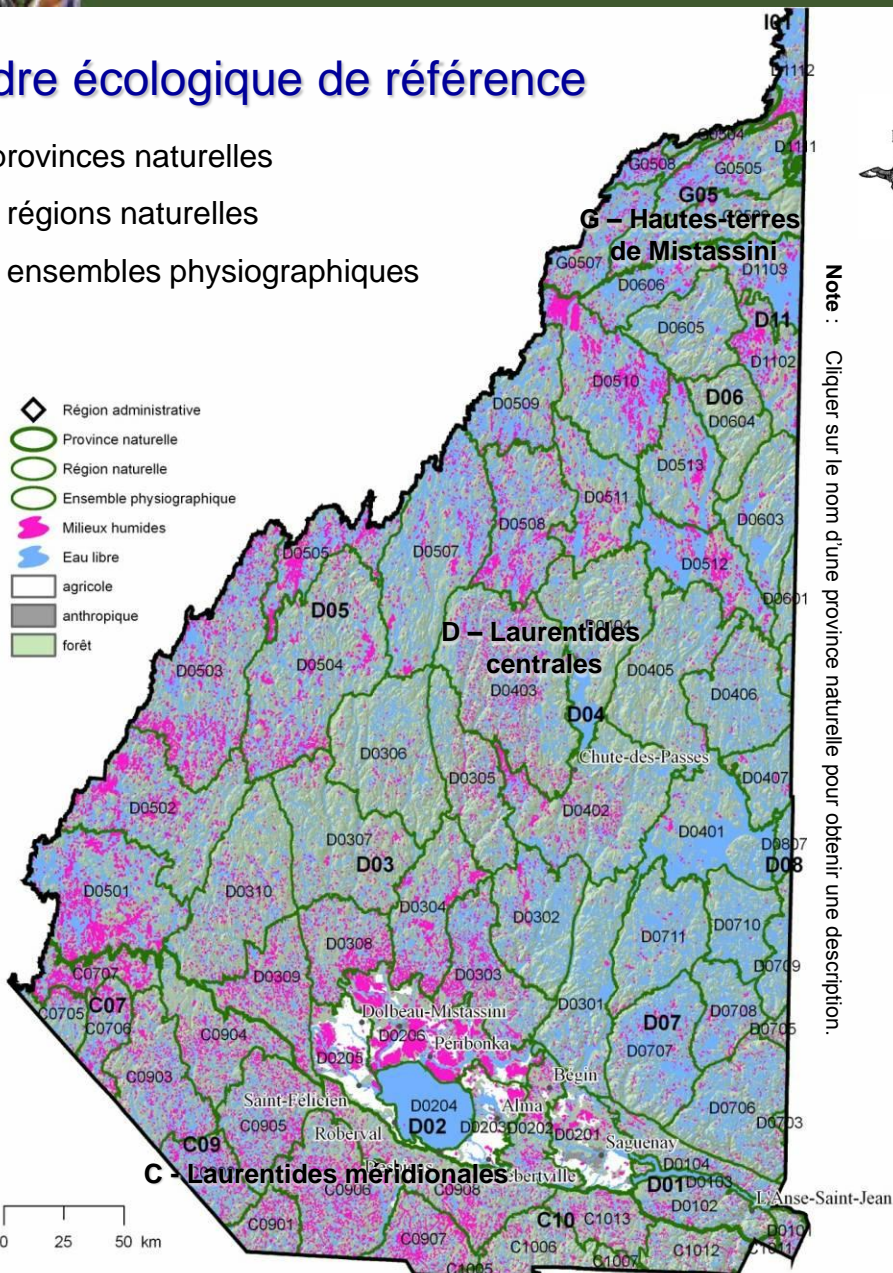
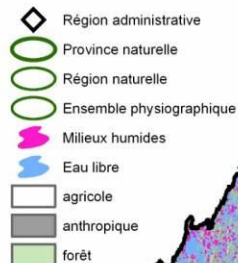
### Occupation du sol





### Cadre écologique de référence

- 3 provinces naturelles
- 14 régions naturelles
- 80 ensembles physiographiques



Note : Cliquer sur le nom d'une province naturelle pour obtenir une description.

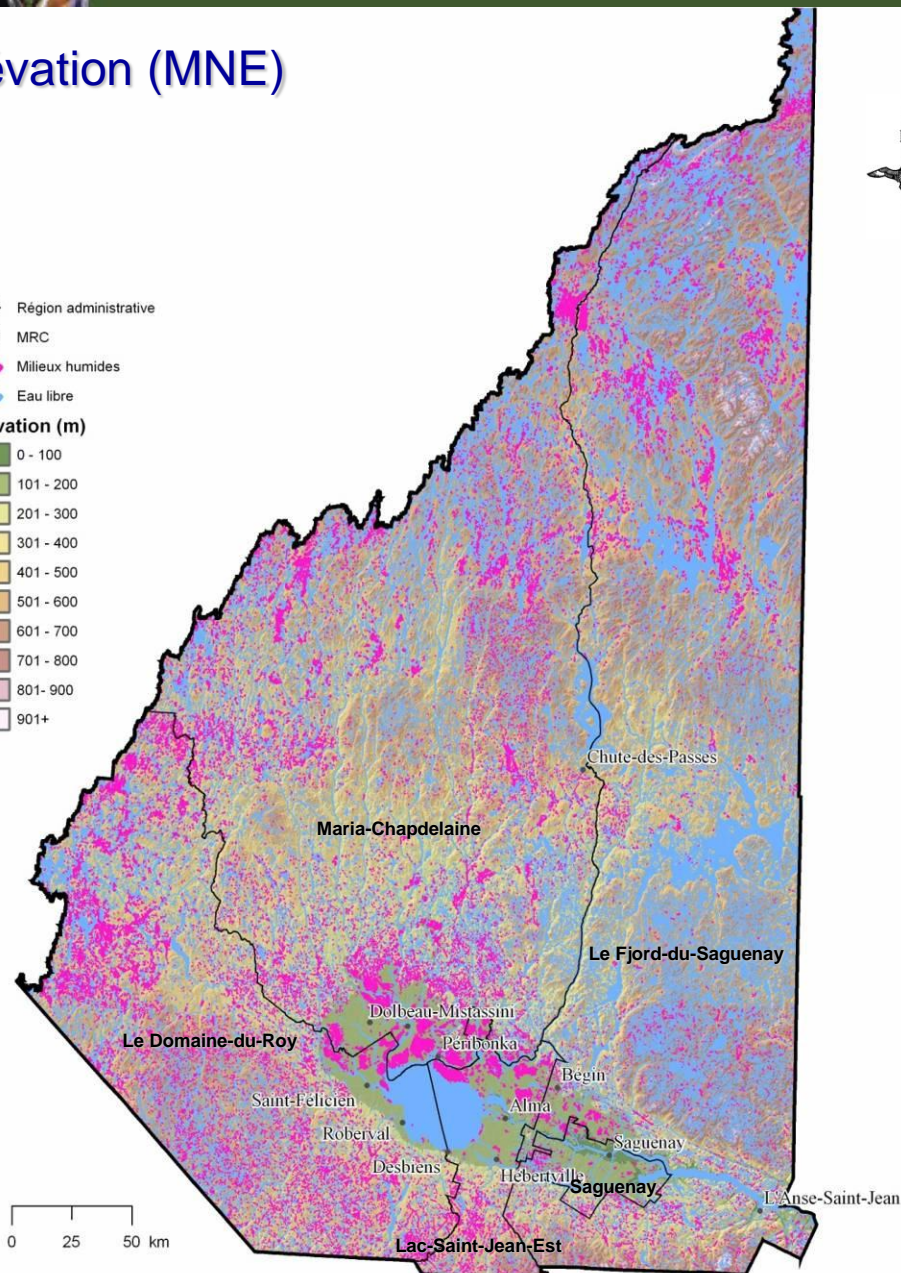
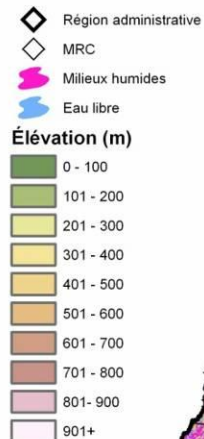
### Portrait du territoire

Milieux humides par grands ensembles
Milieux humides par MRC
Milieux humides par bassins versants
<b>Cadre écologique de référence</b>
Élévation
Pentes
Occupation du sol
Tenure des terres
Zonage agricole
Paysages agricoles
Territoires à statut particulier
Régions de conservation des oiseaux
Espèces à statut précaire
Actions de conservation CIC
Sources des données

**Cadre écologique de référence :**  
<http://www.mddep.gouv.qc.ca/biodiversite/cadre-ecologique/index.htm>

La géologie, le relief et les dépôts de surface définissent l'expression la plus globale de l'écosystème. Ces facteurs écologiques sont relativement permanents.

### Élévation (MNE)



### Portrait du territoire

Milieux humides par grands ensembles

Milieux humides par MRC

Milieux humides par bassins versants

Cadre écologique de référence

**Élévation**

Pentes

Occupation du sol

Tenure des terres

Zonage agricole

Paysages agricoles

Territoires à statut particulier

Régions de conservation des oiseaux

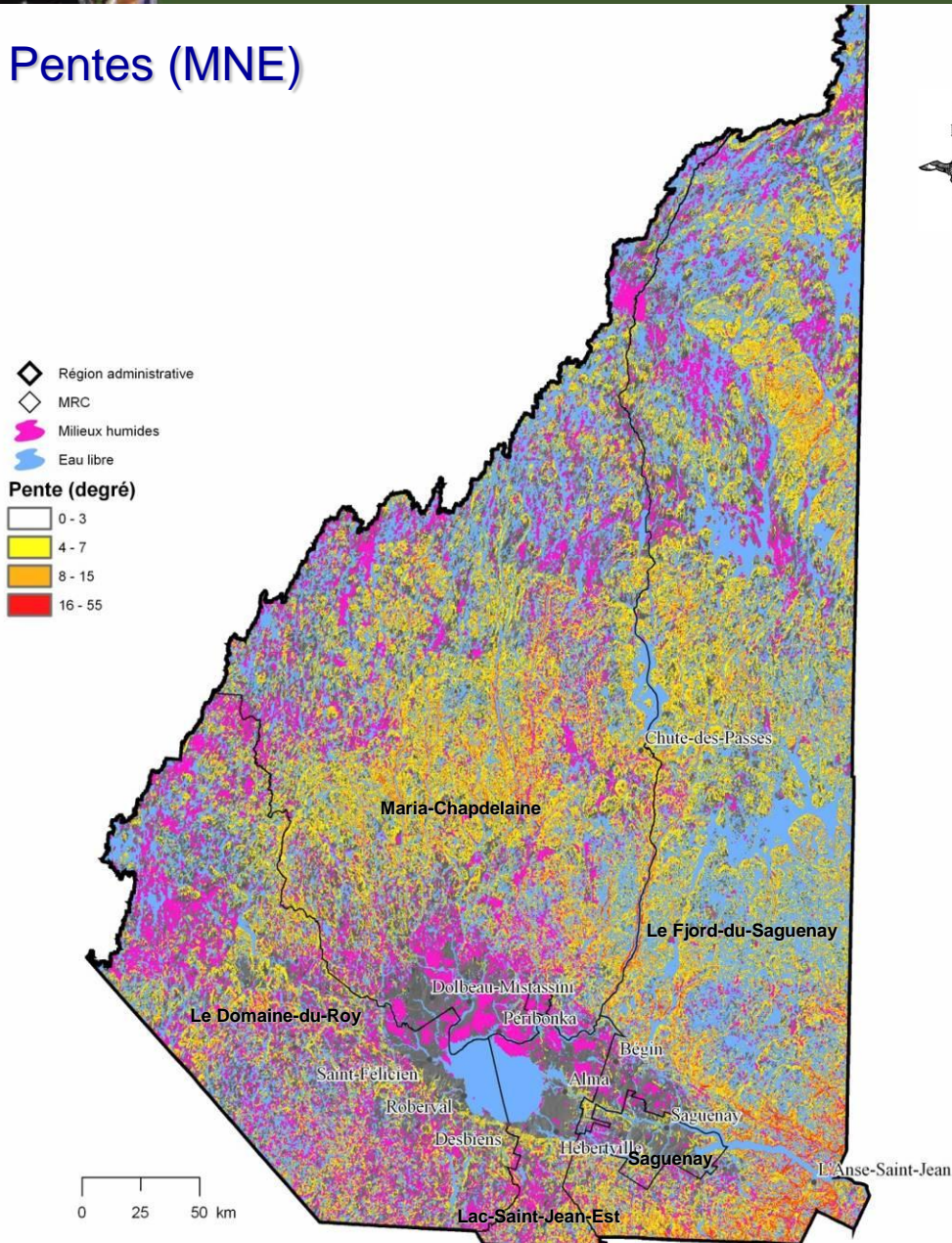
Espèces à statut précaire

Actions de conservation CIC

Sources des données



### Pentes (MNE)



### Portrait du territoire

Milieux humides par grands ensembles

Milieux humides par MRC

Milieux humides par bassins versants

Cadre écologique de référence

Élévation

**Pentes**

Occupation du sol

Tenure des terres

Zonage agricole

Paysages agricoles

Territoires à statut particulier

Régions de conservation des oiseaux

Espèces à statut précaire

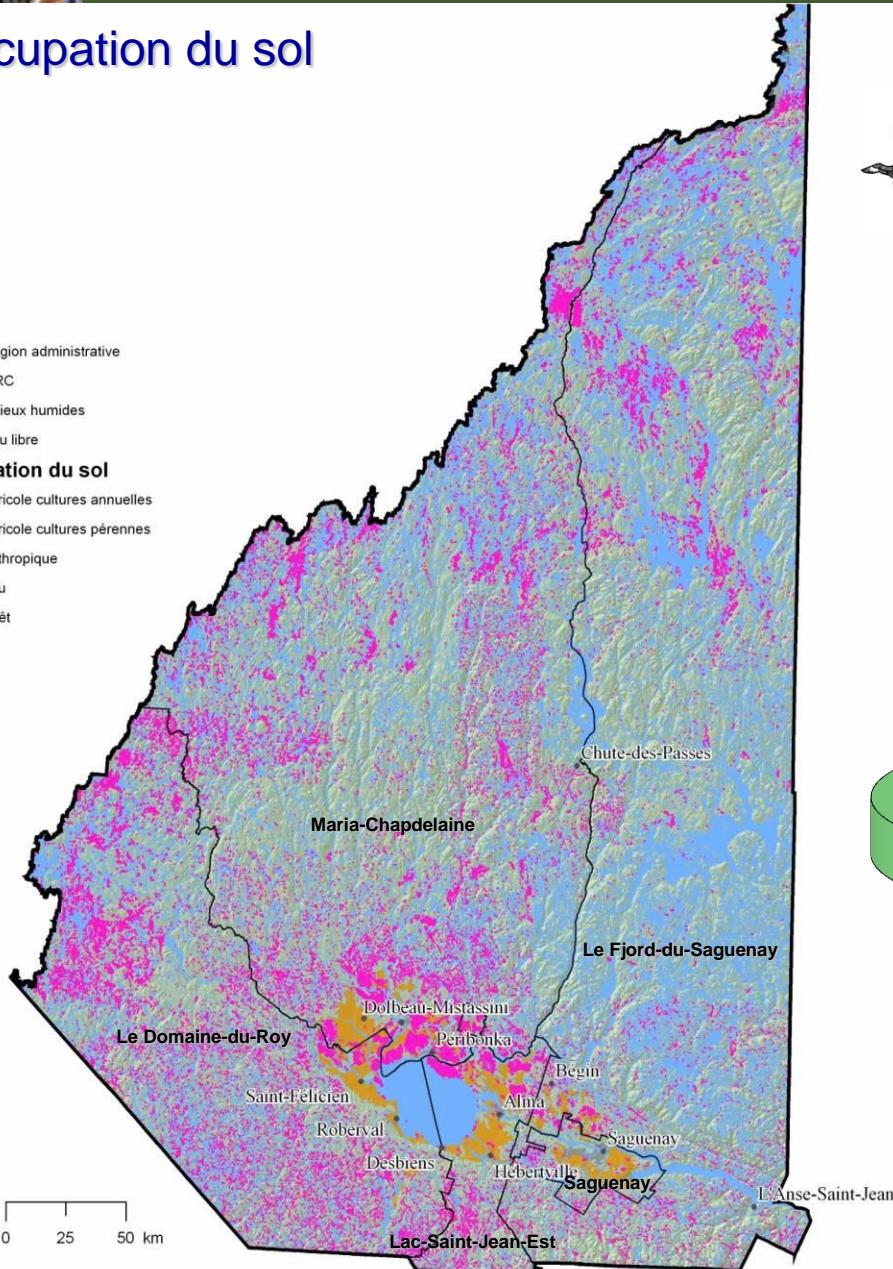
Actions de conservation CIC

Sources des données



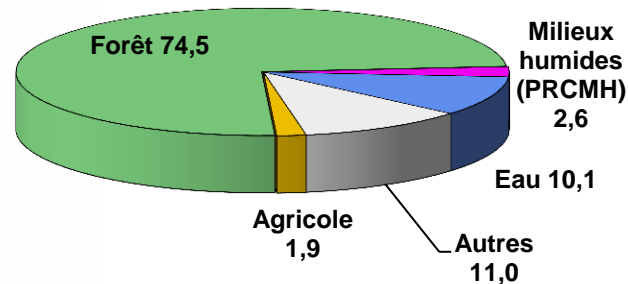
### Occupation du sol

- ◇ Région administrative
  - ◇ MRC
  - Milieux humides
  - Eau libre
- Occupation du sol**
- agricole cultures annuelles
  - agricole cultures pérennes
  - anthropique
  - eau
  - forêt



### Portrait du territoire

- Milieux humides par grands ensembles
- Milieux humides par MRC
- Milieux humides par bassins versants
- Cadre écologique de référence
- Élévation
- Pentes
- Occupation du sol**
- Tenure des terres
- Zonage agricole
- Paysages agricoles
- Territoires à statut particulier
- Régions de conservation des oiseaux
- Espèces à statut précaire
- Actions de conservation CIC
- Sources des données



Statistiques sur l'occupation du sol par MRC

Note: Pour les classes "urbain", "agricole" et "forêt", les données proviennent des images classifiées Landsat-7. Pour la classe "eau", les données proviennent de la BDTQ alors que pour la classe "milieu humide", elles proviennent de l'Atlas de conservation des terres humides de la vallée du Saint-Laurent et de la BDTQ.

### Statistiques sur l'occupation du sol par MRC

Occupation du sol - superficie en hectares							
Nom de la MRC	Superficie de la MRC	Urbain	Agricole	Forêt	Rocheux / lichenaie	Eau (BDTQ / BNDT)	Milieux humides (BDTQ / BNDT)
	(ha)	(ha)	(ha)	(ha)	(ha)	(ha)	(ha)
Le Fjord-du-Saguenay	4 349 178	6 128	18 614	2 969 955	790 163	501 083	63 235
Maria-Chapdelaine	3 805 686	1 558	55 028	3 045 583	295 964	293 273	114 280
Le Domaine-du-Roy	1 912 738	488	41 820	1 567 826	44 283	187 433	70 889
Lac-Saint-Jean-Est	338 615	4 772	57 331	192 785	245	63 801	19 681
Saguenay	127 972	9 764	29 437	71 639	145	15 249	1 738
<b>Saguenay - Lac-Saint-Jean</b>	<b>10 534 189</b>	<b>22 710</b>	<b>202 230</b>	<b>7 847 788</b>	<b>1 130 800</b>	<b>1 060 839</b>	<b>269 822</b>

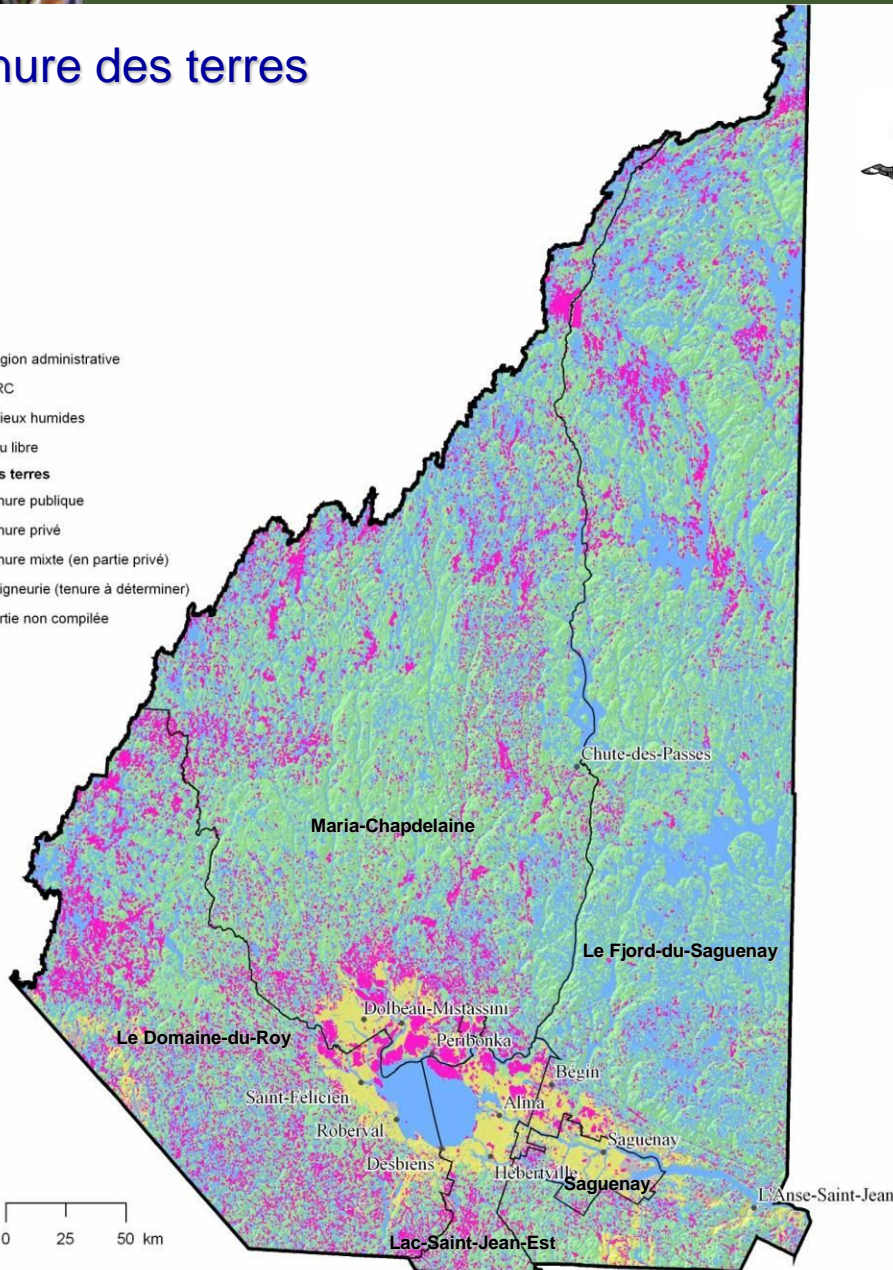
Occupation du sol - proportion du territoire							
Nom de la MRC	Superficie de la MRC	Urbain	Agricole	Forêt	Rocheux / lichenaie	Eau (BDTQ / BNDT)	Milieux humides (BDTQ / BNDT)
	(ha)	(%)	(%)	(%)	(%)	(%)	(%)
Le Fjord-du-Saguenay	4 349 178	0,1	0,4	68,3	18,2	11,5	1,5
Maria-Chapdelaine	3 805 686	0,0	1,4	80,0	7,8	7,7	3,0
Le Domaine-du-Roy	1 912 738	0,0	2,2	82,0	2,3	9,8	3,7
Lac-Saint-Jean-Est	338 615	1,4	16,9	56,9	0,1	18,8	5,8
Saguenay	127 972	7,6	23,0	56,0	0,1	11,9	1,4
<b>Saguenay - Lac-Saint-Jean</b>	<b>10 534 189</b>	<b>0,2</b>	<b>1,9</b>	<b>74,5</b>	<b>10,7</b>	<b>10,1</b>	<b>2,6</b>

Note: Pour les classes, "urbain", "agricole" et "forêt", "rocheux / lichenaie", les données proviennent des images classifiées SPATIOCARTES 250K. Pour les classe "eau" et "milieu humide", les données proviennent de la BDTQ ou de la BNDT.



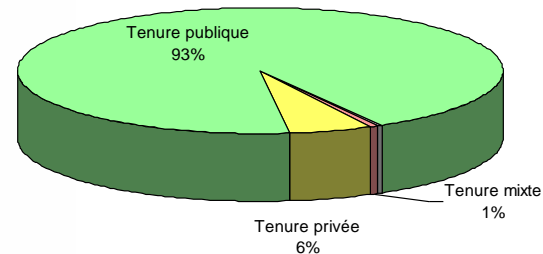
### Tenure des terres

- ◇ Région administrative
- ◇ MRC
- Milieux humides
- Eau libre
- Tenure des terres**
- Tenure publique
- Tenure privé
- Tenure mixte (en partie privé)
- Seigneurie (tenure à déterminer)
- Partie non complétée



### Portrait du territoire

- Milieux humides par grands ensembles
- Milieux humides par MRC
- Milieux humides par bassins versants
- Cadre écologique de référence
- Élévation
- Pentes
- Occupation du sol
- Tenure des terres**
- Zonage agricole
- Paysages agricoles
- Territoires à statut particulier
- Régions de conservation des oiseaux
- Espèces à statut précaire
- Actions de conservation CIC
- Sources des données



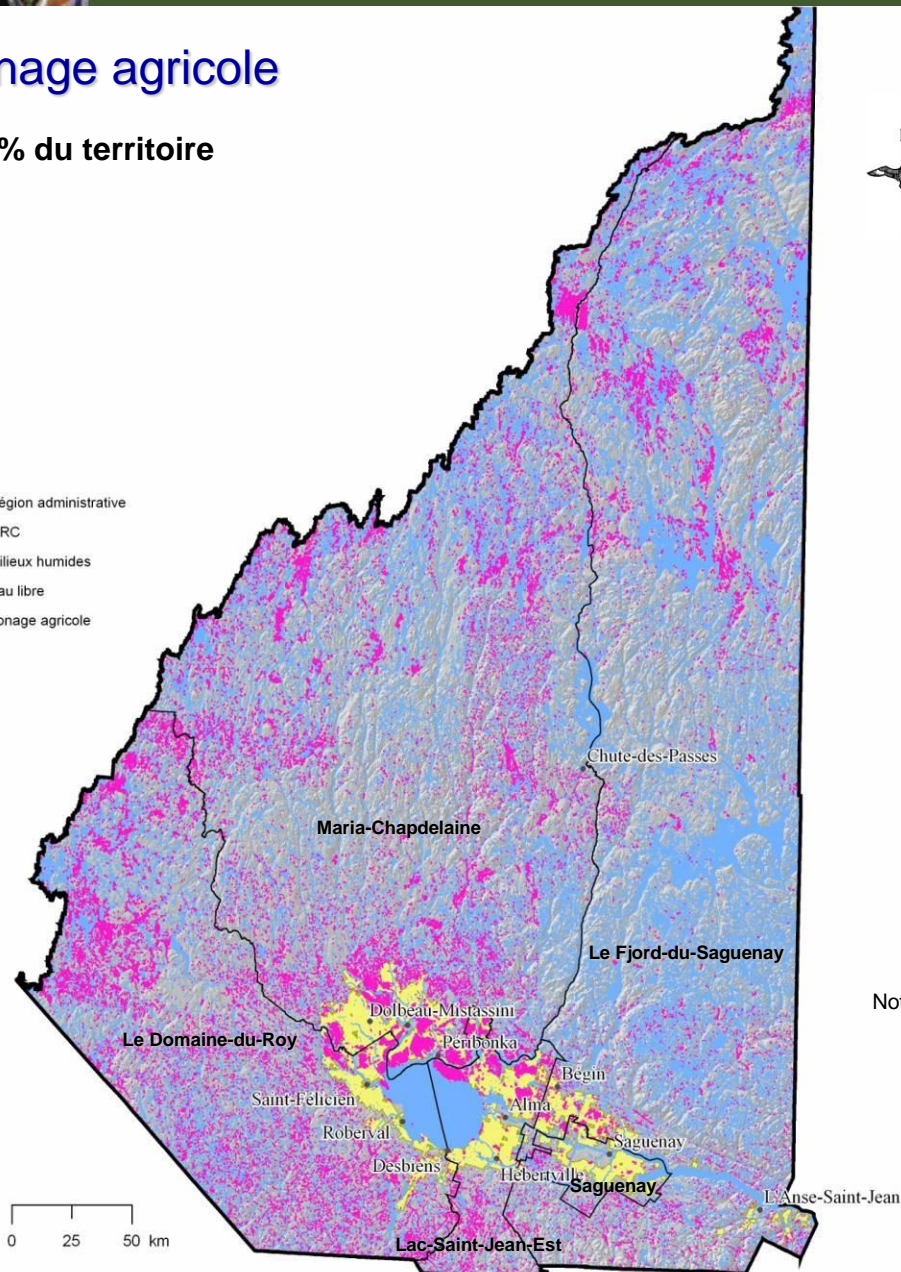
Note:  
Ce fichier est le résultat d'une compilation de différents documents déposés au greffe de l'arpenteur général du Québec, ainsi que de l'interprétation des données du registre terrier. Il ne doit pas être utilisé au même titre qu'un plan signé par un arpenteur-géomètre. En conséquence, il n'a pas de valeur légale et les données qu'il contient doivent être utilisées sous toute réserve.  
Source : MRNF 2004.



### Zonage agricole

• 4 % du territoire

- ◇ Région administrative
- ◇ MRC
- Milieux humides
- Eau libre
- Zonage agricole



### Portrait du territoire

Milieux humides par grands ensembles

Milieux humides par MRC

Milieux humides par bassins versants

Cadre écologique de référence

Élévation

Pentes

Occupation du sol

Tenure des terres

**Zonage agricole**

Paysages agricoles

Territoires à statut particulier

Régions de conservation des oiseaux

Espèces à statut précaire

Actions de conservation CIC

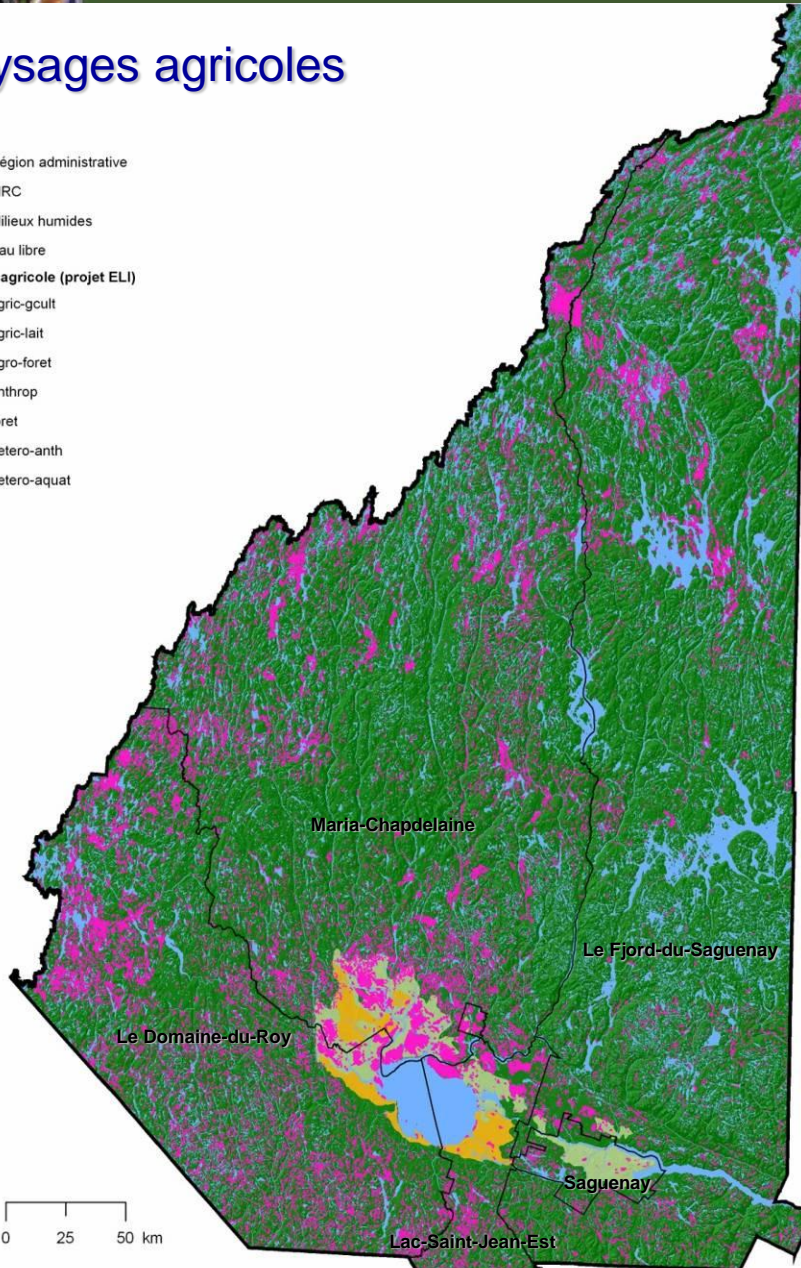
Sources des données

Note : Les limites de la zone agricole de ce fichier représentent la première version de l'ensemble de la zone agricole du Québec. Les limites numériques de la zone agricole ont été validées visuellement par superposition avec les limites apparaissant sur les cartes officielles. Cette première version a été produite et diffusée pour répondre à des demandes répétées de divers organismes qui désiraient avoir un aperçu général de la zone agricole. Elle n'a pas valeur légale. Source : CPTAQ, 2004.



### Paysages agricoles

- ◇ Région administrative
- ◇ MRC
- Milieux humides
- Eau libre
- Paysage agricole (projet ELI)**
- agric-gcult
- agric-lait
- agro-foret
- anthrop
- foret
- hetero-anth
- hetero-aquat



### Portrait du territoire

Milieux humides par grands ensembles

Milieux humides par MRC

Milieux humides par bassins versants

Cadre écologique de référence

Élévation

Pentes

Occupation du sol

Tenure des terres

Zonage agricole

**Paysages agricoles**

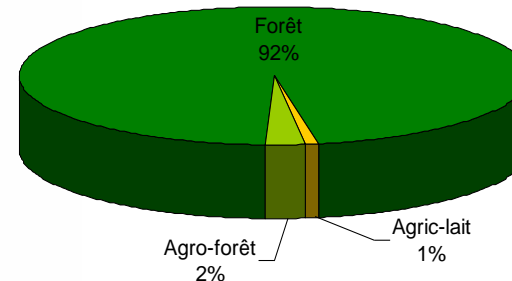
Territoires à statut particulier

Régions de conservation des oiseaux

Espèces à statut précaire

Actions de conservation CIC

Sources des données



**Statistiques agricoles 2001 par MRC**

- Un produit du projet ELI (Eastern Lowlands Initiative)
- Délimitation du territoire agricole basée sur l'utilisation du sol et sur les pressions agricoles et anthropiques dans le but d'étudier les processus écologiques et les activités humaines qui peuvent affecter les écosystèmes à l'échelle du paysage.
- Données utilisées : analyse des images classifiées Landsat-TM 1993-94, 1: 1 000 000, CIC, SCF, FAPAQ

## Statistiques agricoles 2001 par MRC

Statistiques agricoles 2001 - tableau synthèse par MRC														
Nom de la MRC	Nombre de fermes	Superficie totale des fermes (ha)	Cultures à grand interligne (ha)	Cultures à interligne étroit (ha)	Maïs (ha)	Fourrage (ha)	Autres cultures (ha)	Superficie totale en culture (ha)	Bovins (u.a.)	Porcs (u.a.)	Volailles (u.a.)	Autres cheptels (u.a.)	Unités animales totales (u.a.)	Densité animale (u.a. totales / ha en culture)
Le Domaine-du-Roy	211	31 845	973	10 344	470	9 703	1 071	22 091	7 347	130	1 881	1 430	10 788	0,49
Maria-Chapdelaine	257	57 515	1 508	11 575	318	15 430	8 869	37 381	10 290	376	187	1 604	12 458	0,33
Lac-Saint-Jean-Est	363	51 093	1 947	13 031	1 162	18 365	2 301	35 645	17 316	1 149	748	1 699	20 912	0,59
Le Fjord-du-Saguenay	333	46 289	2 216	9 095	355	13 088	680	25 078	10 834	212	335	1 309	12 689	0,51
<b>Saguenay--Lac-Saint-Jean</b>	<b>1 227</b>	<b>196 640</b>	<b>6 680</b>	<b>44 567</b>	<b>2 306</b>	<b>58 840</b>	<b>13 633</b>	<b>123 720</b>	<b>47 311</b>	<b>1 869</b>	<b>3 188</b>	<b>6 314</b>	<b>58 682</b>	<b>0,47</b>
<b>Québec</b>	<b>32 139</b>	<b>3 417 026</b>	<b>718 842</b>	<b>326 927</b>	<b>498 923</b>	<b>963 180</b>	<b>37 544</b>	<b>2 046 492</b>	<b>1 028 866</b>	<b>662 445</b>	<b>150 613</b>	<b>104 149</b>	<b>1 946 073</b>	<b>0,95</b>

### Source

Statistique Canada, 2002. Recensement de l'agriculture de 2001, Données sur les exploitations agricoles : diffusion complète.

### Période de référence

Le Recensement de l'agriculture a lieu en même temps que le Recensement de la population, tous les cinq ans, depuis 1951.

Le Recensement de l'agriculture de 2001 a eu lieu le 15 mai 2001.

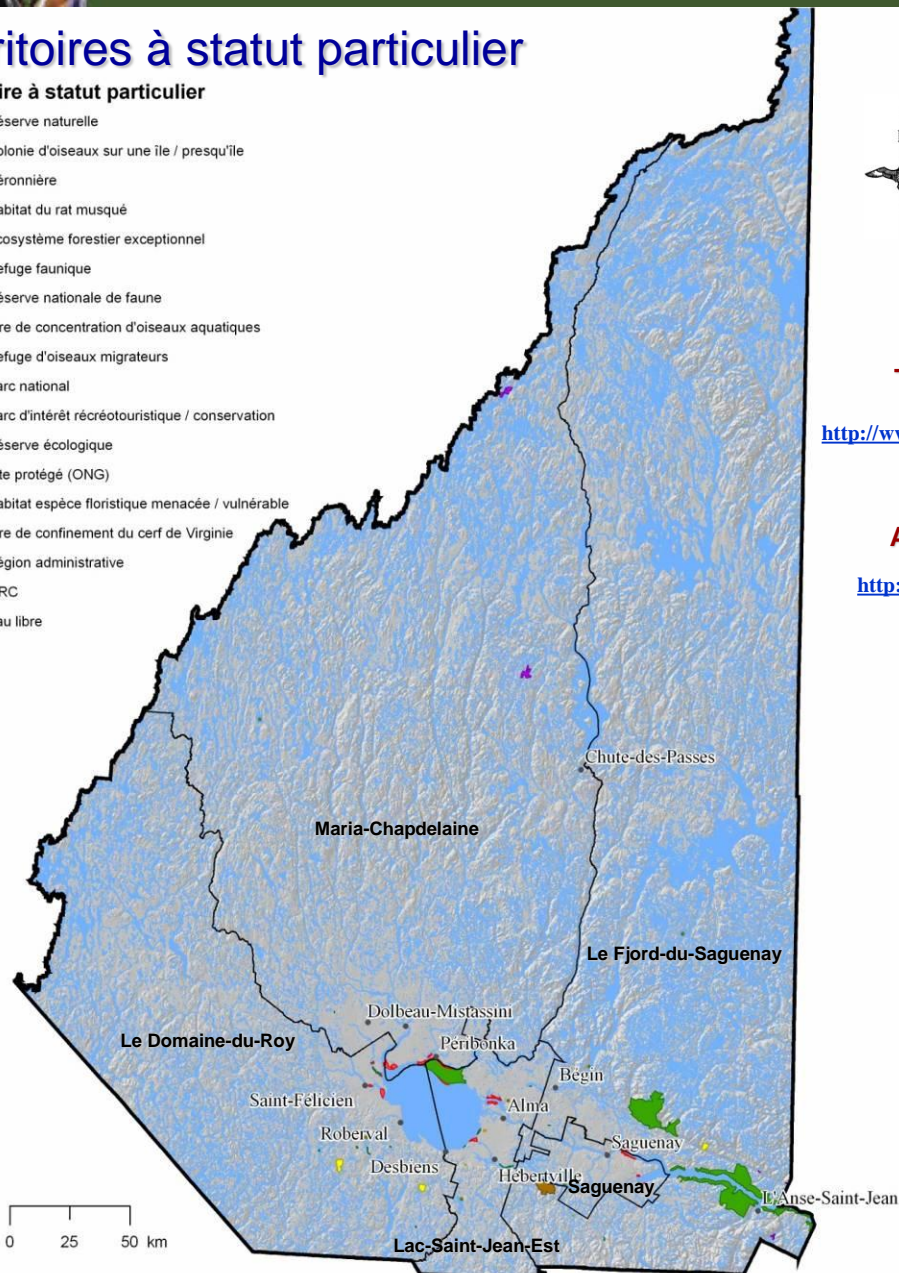
Données traitées par MDDEP, 2003



### Territoires à statut particulier

#### Territoire à statut particulier

- Réserve naturelle
- Colonie d'oiseaux sur une île / presqu'île
- Héronnière
- Habitat du rat musqué
- Écosystème forestier exceptionnel
- Refuge faunique
- Réserve nationale de faune
- Aire de concentration d'oiseaux aquatiques
- Refuge d'oiseaux migrateurs
- Parc national
- Parc d'intérêt récréotouristique / conservation
- Réserve écologique
- Site protégé (ONG)
- Habitat espèce floristique menacée / vulnérable
- Aire de confinement du cerf de Virginie
- Région administrative
- MRC
- Eau libre



#### Territoires protégés EC :

[http://www.qc.ec.gc.ca/faune/faune/html/territoires\\_proteges.html](http://www.qc.ec.gc.ca/faune/faune/html/territoires_proteges.html)

#### Aires protégées MDDEP :

[http://www.mddep.gouv.qc.ca/biodiversite/aires\\_proteges/index.htm](http://www.mddep.gouv.qc.ca/biodiversite/aires_proteges/index.htm)

### Portrait du territoire

Milieux humides par grands ensembles

Milieux humides par MRC

Milieux humides par bassins versants

Cadre écologique de référence

Élévation

Pentes

Occupation du sol

Tenure des terres

Zonage agricole

Paysages agricoles

**Territoires à statut particulier**

Régions de conservation des oiseaux

Espèces à statut précaire

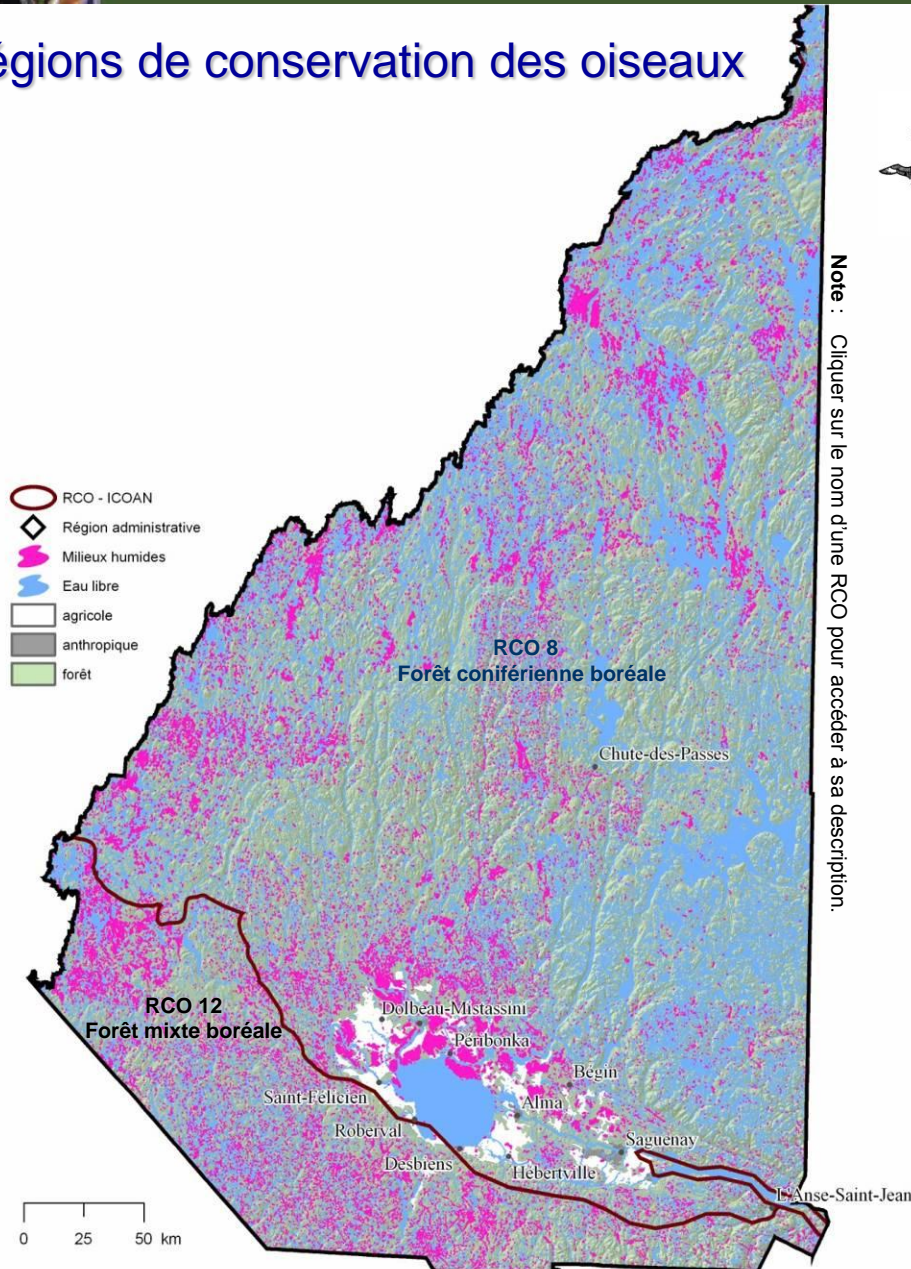
Actions de conservation CIC

Sources des données

Désignation	Nombre	Superficie légale (ha)	Superficie totale (ha)
Aire de concentration d'oiseaux aquatiques	24	3 663	5 969
Aire de confinement du cerf de Virginie	1	3 059	3 059
Bande riveraine de rivière à saumons	9	10 889	16 373
Colonie d'oiseaux sur une île ou une presqu'île	1	2	2
Habitat du rat musqué	18	281	590
Héronnière (aire de nidification)	8	9	12
Héronnière (bande de protection 0-200 m)	8	113	185
Héronnière (bande de protection 200-500 m)	8	404	634
Milieu marin protégé	1	113 800	15 572
Parc d'intérêt récréotouristique et de conservation	1	65	64
Parc national	4	75 410	51 585
Projet de parc national québécois	1	593 700	10 472
Réserve aquatique projetée	3	74 210	73 776
Réserve de biodiversité projetée	5	307 820	201 434
Réserve naturelle reconnue	1	3	3
Réserve écologique	6	2 424	2 413
Site protégé par la Fondation de la faune du Québec	3	147	133
Écosystème forestier exceptionnel	5	1 865	1 822
<b>Saguenay - Lac-Saint-Jean</b>	<b>107</b>	<b>1 187 865</b>	<b>384 097</b>



### Régions de conservation des oiseaux



### Portrait du territoire

Milieux humides par grands ensembles

Milieux humides par MRC

Milieux humides par bassins versants

Cadre écologique de référence

Élévation

Pentes

Occupation du sol

Tenure des terres

Zonage agricole

Paysages agricoles

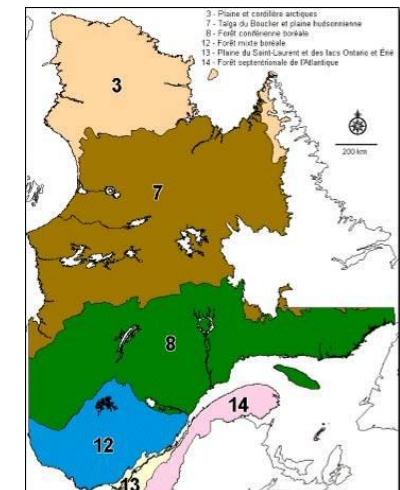
Territoires à statut particulier

**Régions de conservation des oiseaux**

Espèces à statut précaire

Actions de conservation CIC

Sources des données



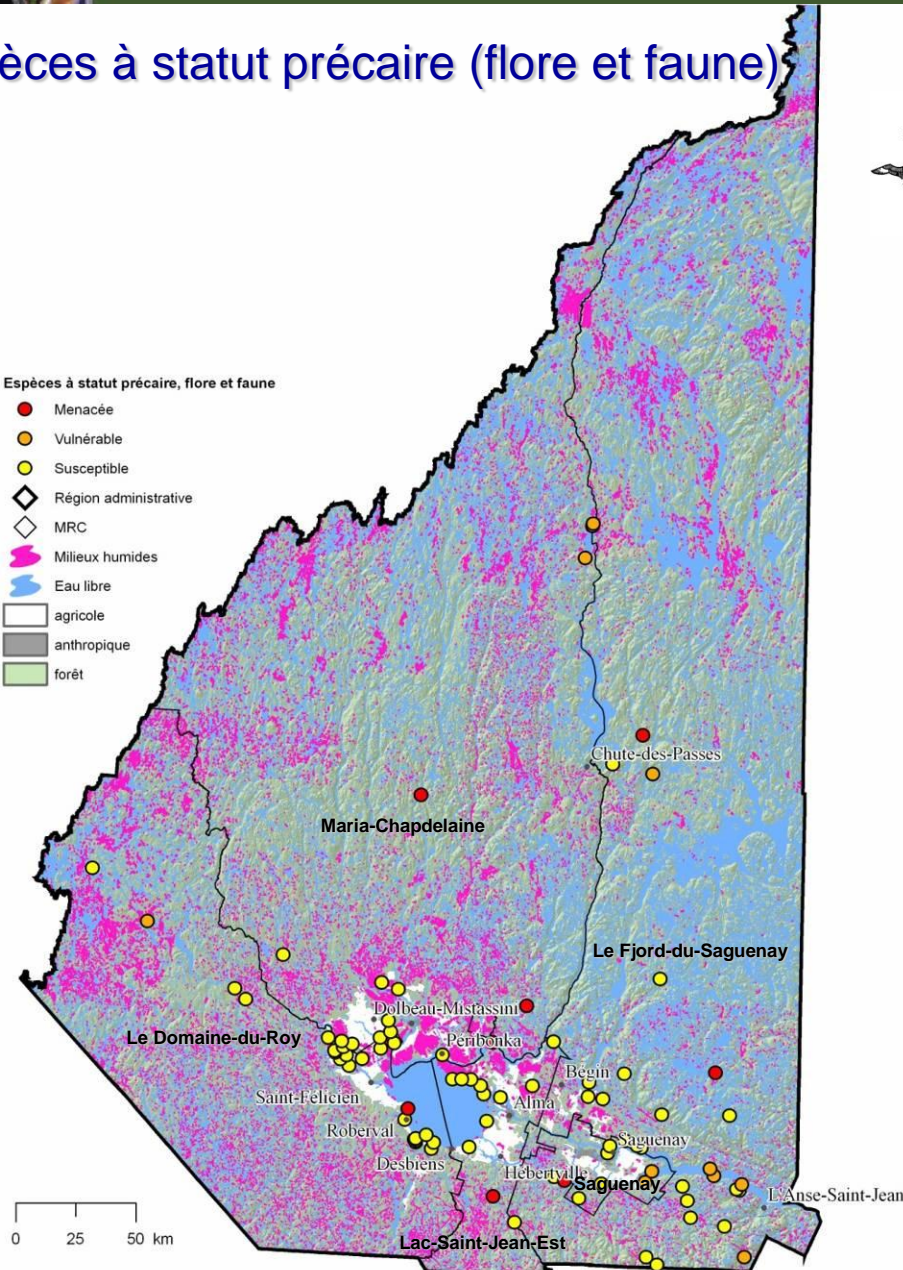
**L'ICOAN au Québec:**

[http://www.qc.ec.gc.ca/faune/icoan-nabci/html/icoan\\_quebec\\_f.html](http://www.qc.ec.gc.ca/faune/icoan-nabci/html/icoan_quebec_f.html)

### Espèces à statut précaire (flore et faune)

#### Espèces à statut précaire, flore et faune

- Menacée
- Vulnérable
- Susceptible
- Région administrative
- MRC
- Milieux humides
- Eau libre
- agricole
- anthropique
- forêt



### Portrait du territoire

- Milieux humides par grands ensembles
- Milieux humides par MRC
- Milieux humides par bassins versants
- Cadre écologique de référence
- Élévation
- Pentes
- Occupation du sol
- Tenure des terres
- Zonage agricole
- Paysages agricoles
- Territoires à statut particulier
- Régions de conservation des oiseaux
- Espèces à statut précaire**
- Actions de conservation CIC
- Sources des données

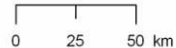
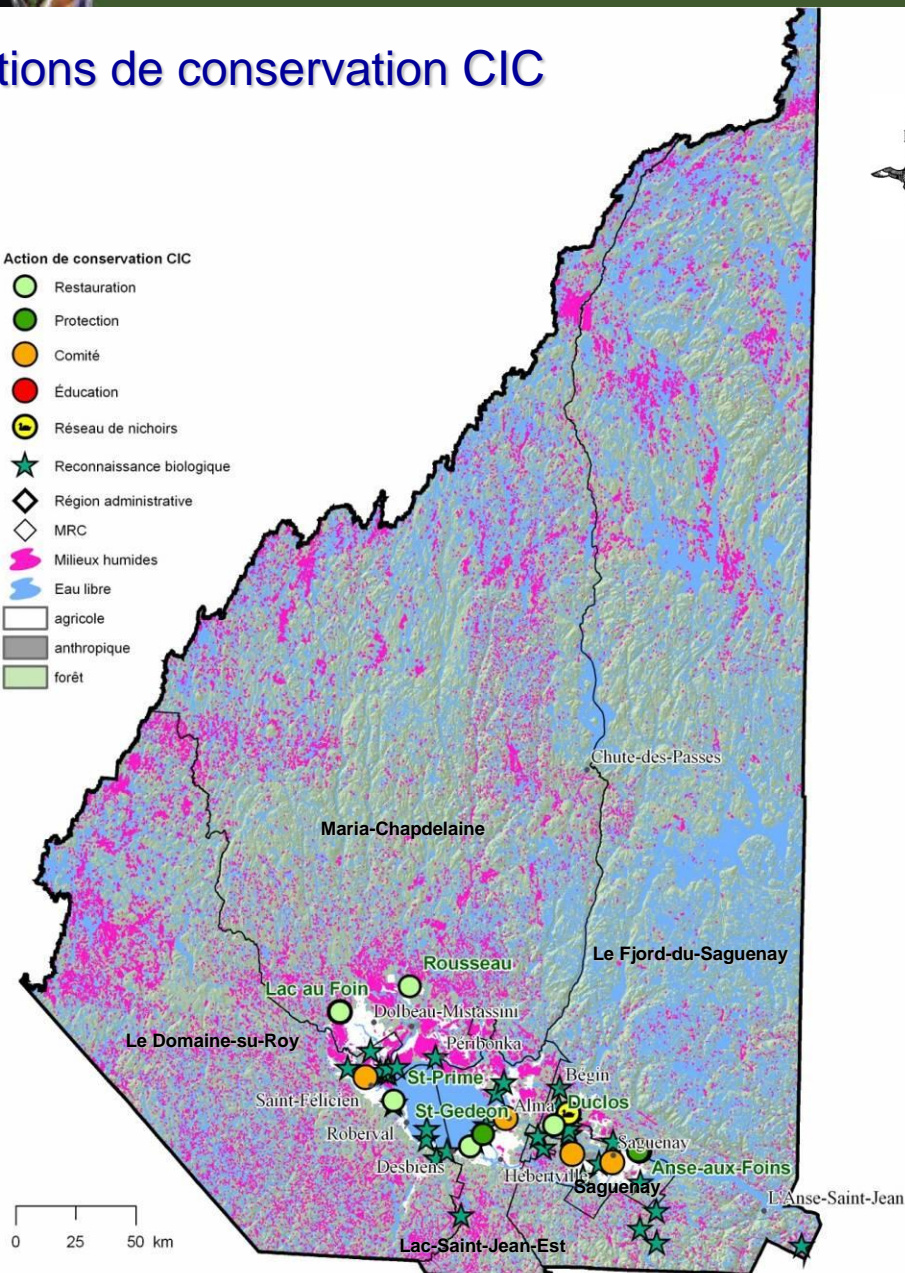
Statut	Espèces	Observations
Menacée	2	8
Vulnérable	3	11
Susceptible	23	72
<b>Total</b>	<b>28</b>	<b>91</b>



### Actions de conservation CIC

#### Action de conservation CIC

-  Restauration
-  Protection
-  Comité
-  Éducation
-  Réseau de nichoirs
-  Reconnaissance biologique
-  Région administrative
-  MRC
-  Milieux humides
-  Eau libre
-  agricole
-  anthropique
-  forêt



### Portrait du territoire

- Milieux humides par grands ensembles
- Milieux humides par MRC
- Milieux humides par bassins versants
- Cadre écologique de référence
- Élévation
- Pentes
- Occupation du sol
- Tenure des terres
- Zonage agricole
- Paysages agricoles
- Territoires à statut particulier
- Régions de conservation des oiseaux
- Espèces à statut précaire
- Actions de conservation CIC**
- Sources des données

Action de conservation CIC	Nombre
Programme de protection / restauration	7
Programme de nichoirs	3 réseaux / 109 nichoirs
Comité de collecte de fonds	4
Reconnaissance biologique	35

Source : SIG CIC 2007





# Merci à nos partenaires

*Développement durable,  
Environnement  
et Parcs*

Québec 

*Affaires municipales  
et Régions*

Québec 

*Ressources naturelles  
et Faune*

Québec 



Pêches et Océans  
Canada

Fisheries and Oceans  
Canada



Environnement  
Canada

Environment  
Canada

Service canadien  
de la faune

Canadian Wildlife  
Service

Voir plus loin



## Sources des données

1. Milieux humides  $\geq 1$  ha (milieu\_humide\_prcmh\_SALA\_v1.shp) :
  - La Base nationale de données topographiques (BNDT), 1 : 50000
  - milieux humides non classifiés de la BDTQ, 1 : 20 000, 1998, MRNF (fournis par le MDDEP).
2. Fleuve, rivières, lacs, boisés, routes : BDTQ, 1 : 20 000, 1998-2000, MRNF (fournis par le MDDEP) et BNBDT
3. Limites des municipalités, des MRC et de la région administrative : SDA (système sur les découpages administratifs), 1 : 20 000, MRNF, 2006.
4. Limites des bassins versants : 1 : 250 000, MDDEP, 2005.
5. Cadre écologique de référence (CER) : 1 : 250 000, MDDEP, 2004.
6. Grands ensembles de milieux humides : version modifiée des provinces naturelles et des régions naturelles du CER, traité par CIC, 2008.
7. Modèle numérique d'élévation (MNE) : 1 : 250 000, MDDEP, 2005.
8. Occupation du sol – une partie des basses-terres Lac-Saint-Jean / Sguenay : Images classifiées Landsat-TM, sud du Québec, 1999-2003, SCF, MRNF, CIC, MAPAQ, AAC, CSL.
9. Occupation du sol – section Laurentides méridionales : Spatiocartes, 1 : 250 000, MRNF.
10. Tenure des terres : 1 : 250 000, MRNF, 2004.
11. Zonage agricole : 1 : 250 000, CPTAQ, 2004.
12. Paysages agricoles : Analyse des images classifiées Landsat-TM 1993-1994, 1 : 1 000 000, CIC, SCF, FAPAQ.
13. Statistiques agricoles 2001 par MRC : Statistique Canada, 2002. Recensement de l'agriculture de 2001, données sur les exploitations agricoles (tableau synthèse du MDDEP).
14. Territoires à statut particulier : Aires protégées, 1 : 250 000, MDDEP, 2006.
15. Régions de conservation des oiseaux : EC – SCF, 2004.
16. Espèces à statut précaire (flore et faune) : CDPNQ, MDDEP et MRNF, 2005.
17. Actions de conservation CIC : Canards Illimités Canada, 2007.

